



การขับเคลื่อนงาน
ส่งเสริมสุขภาพและ
อนามัยสิ่งแวดล้อม
ประจำปีงบประมาณ
พ.ศ.2562 กรมอนามัย

นายแพทย์บัญชา ค้าของ
รองอธิบดีกรมอนามัย

กรอบแนวทางการขับเคลื่อนงานปี 62

SDGs

ยุทธศาสตร์ชาติ

LCA

แผนการปฏิรูปประเทศ

A²IM

ยุทธศาสตร์การจัดสรรงบประมาณ

ประเด็นปฏิรูปกระทรวง

PIRAB

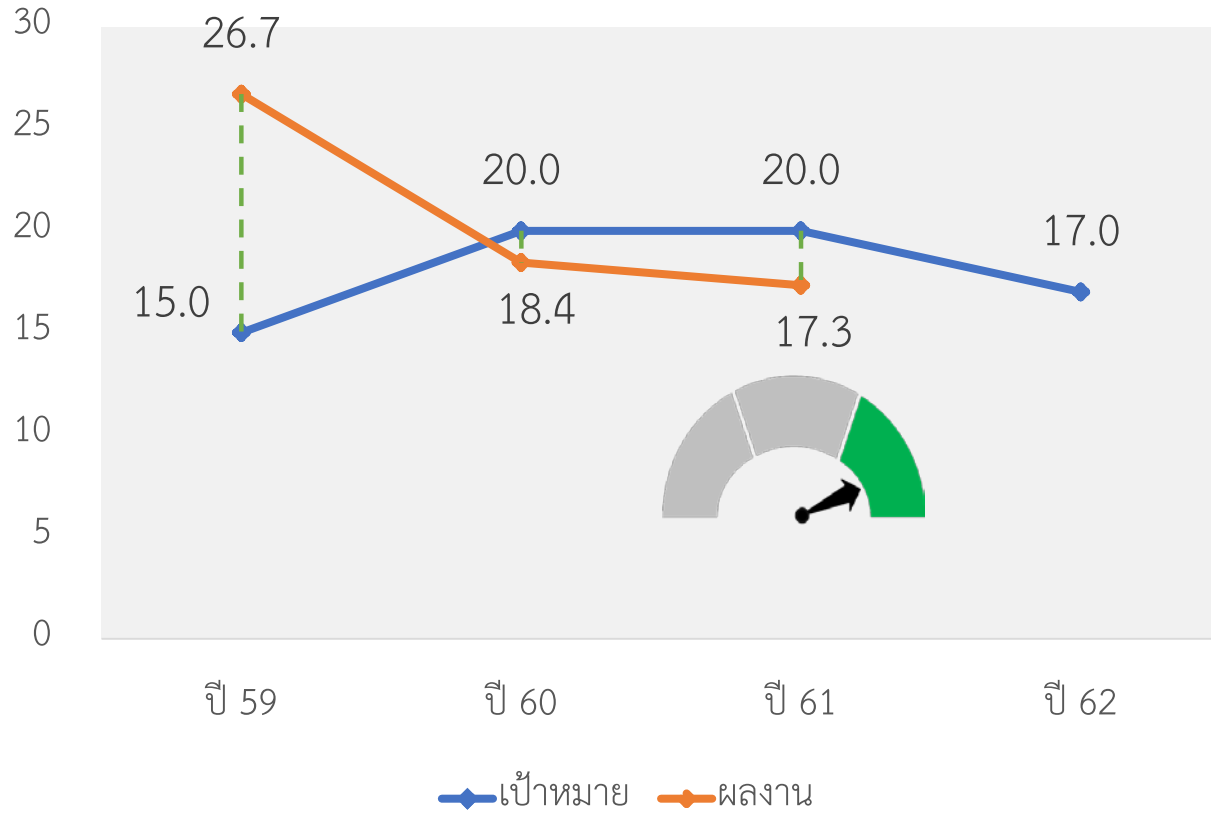
ยุทธศาสตร์กระทรวง

แผนยุทธศาสตร์กรมอนามัย

CBP

ที่ผ่านมาเป็นอย่างไร? และจะทำอะไรต่อไป?

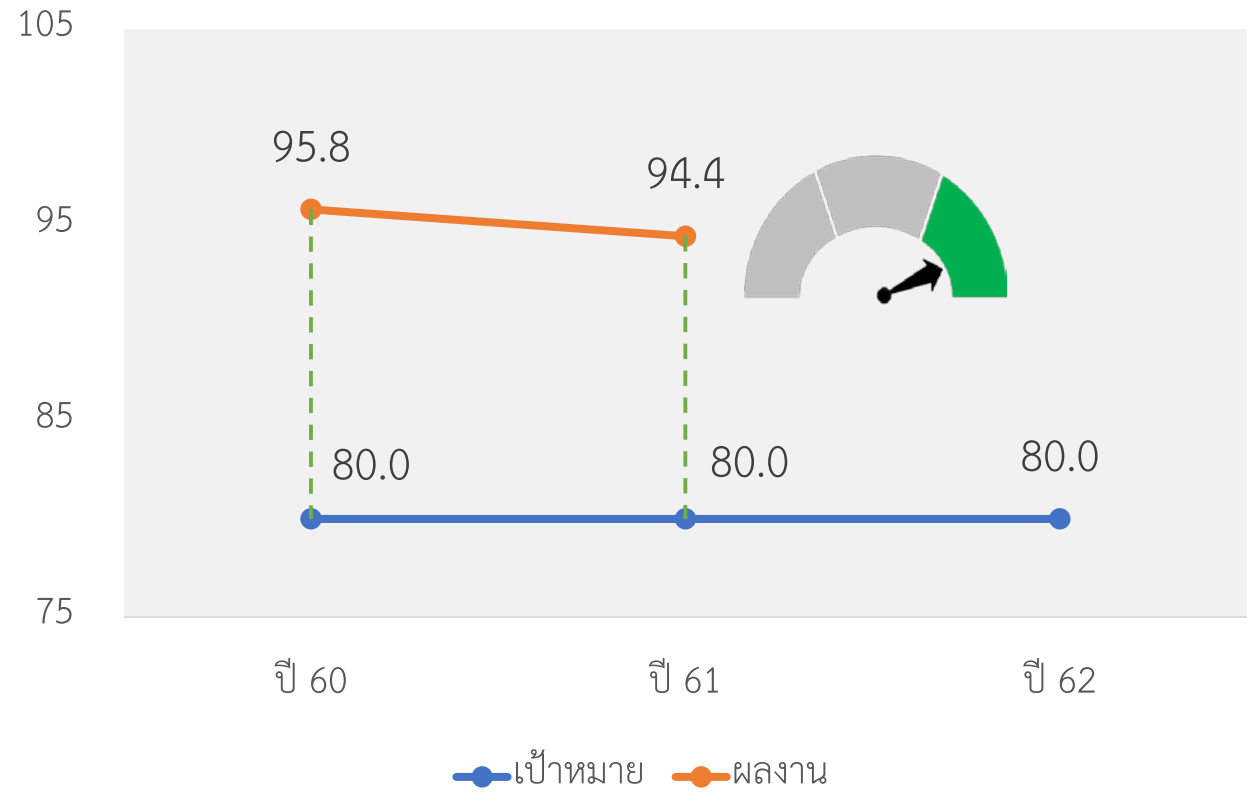
1. อัตราส่วนการตายมารดาไทยต่อการเกิดมีชีพแสนคน



หมายเหตุ : ข้อมูลจาก DoH Dashboard ณ 22 ก.ค.61

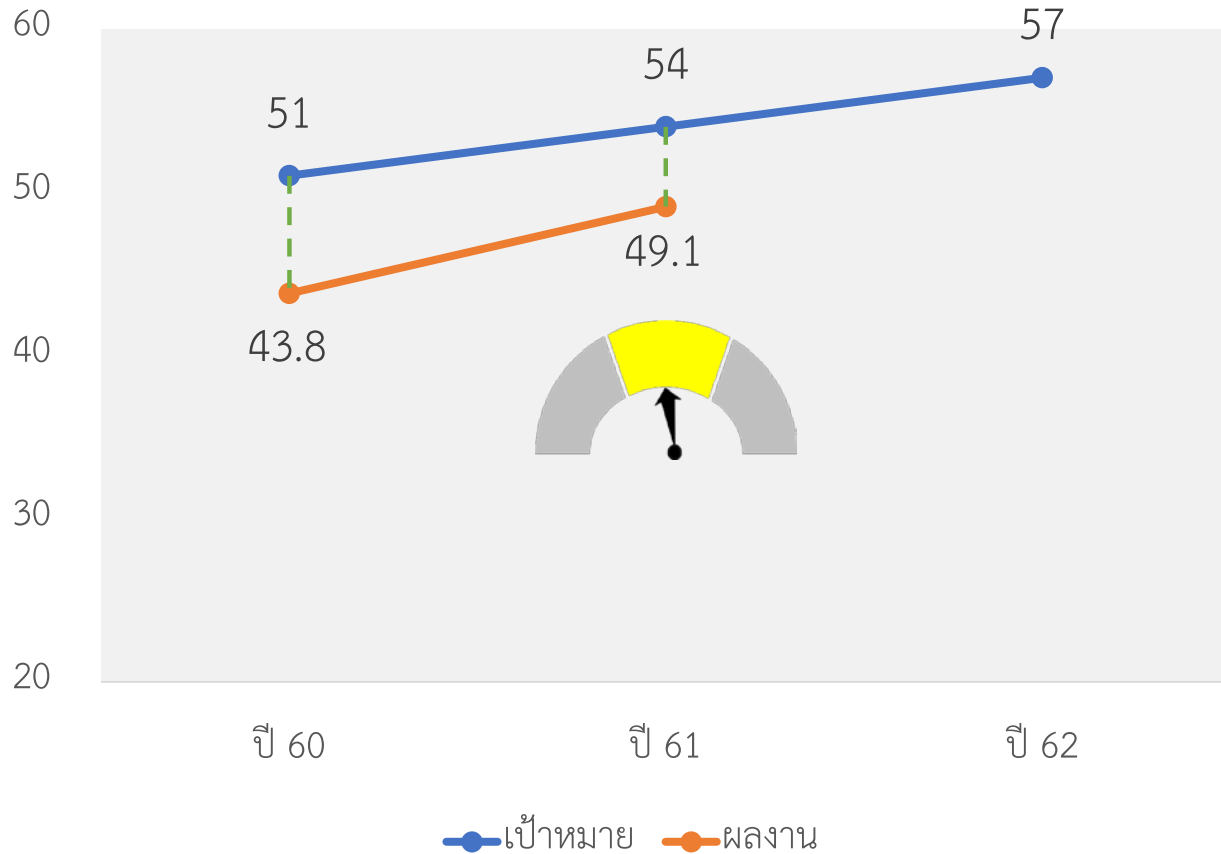
Cluster สตรีและเด็กปฐมวัย

2. ร้อยละของเด็กอายุ 0-5 ปี มีพัฒนาการสมวัย



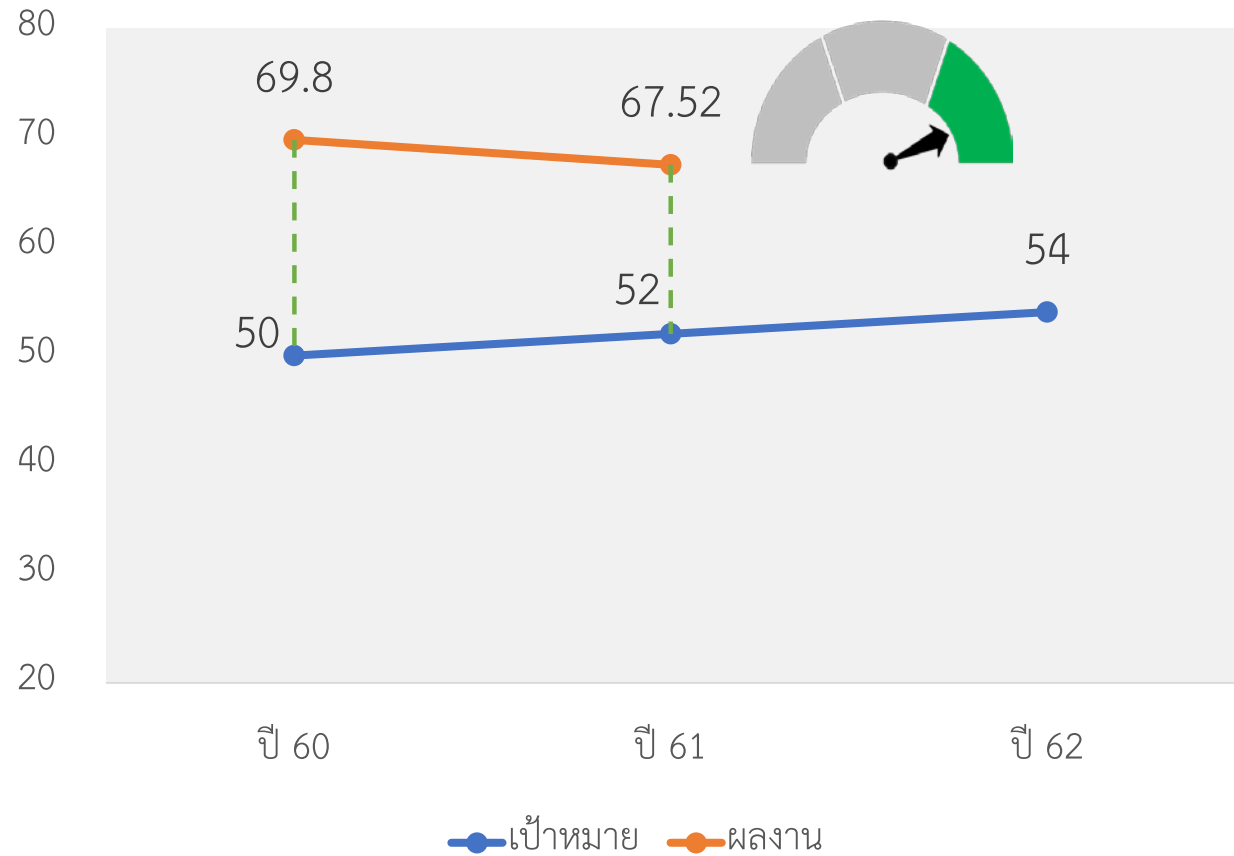
หมายเหตุ : ข้อมูลจาก DoH Dashboard ณ 22 ก.ค.61

3. ร้อยละของเด็กอายุ 0-5 ปี สูงดีสมส่วน



หมายเหตุ : ข้อมูลจาก DoH Dashboard ณ 22 ก.ค.61

4. ร้อยละของเด็กอายุ 3 ปีปราศจากฟันผุ

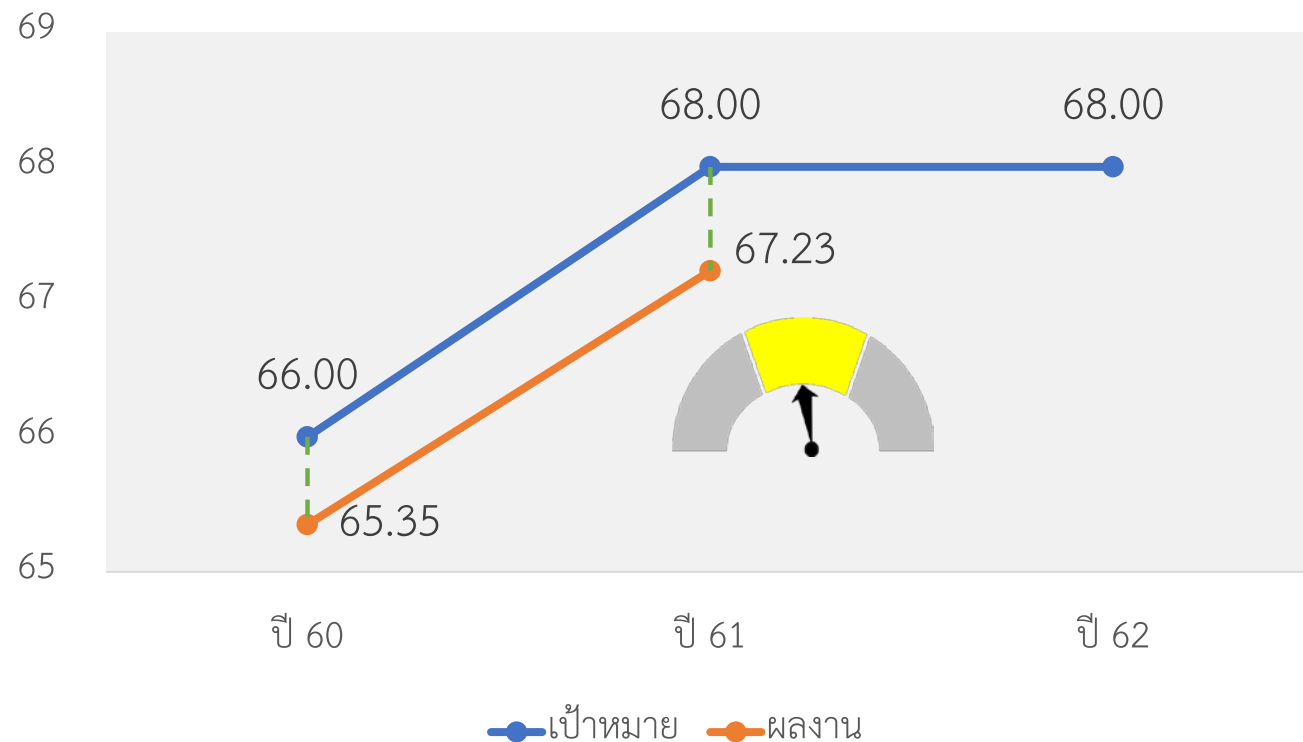


หมายเหตุ : ข้อมูลปี 60 จาก hdcservice, ปี 61 จาก DoH Dashboard ณ 22 ก.ค.61

Cluster วัยเรียน

5. ร้อยละของเด็กวัยเรียน (6-14 ปี) สูงดีสมส่วน ฟันไม่ผุ (caries free) และเด็กอายุ 12 ปี มีส่วนสูงเฉลี่ยตามเกณฑ์

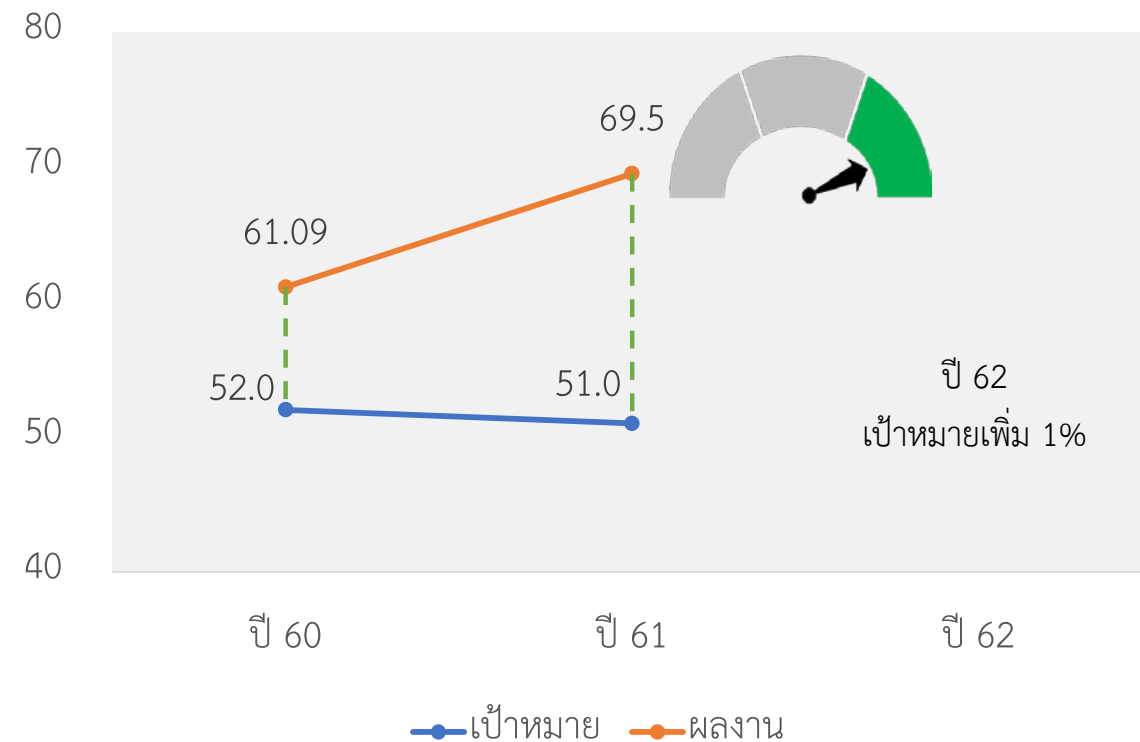
5.1 ร้อยละของเด็กวัยเรียน (6-14 ปี) สูงดีสมส่วน



หมายเหตุ :

- ข้อมูลจาก DoH Dashboard ณ 22 ก.ค.61
- ปรับค่าเป้าหมายตามแผนยุทธศาสตร์ปี 62 จากร้อยละ 70 เป็น ร้อยละ 68

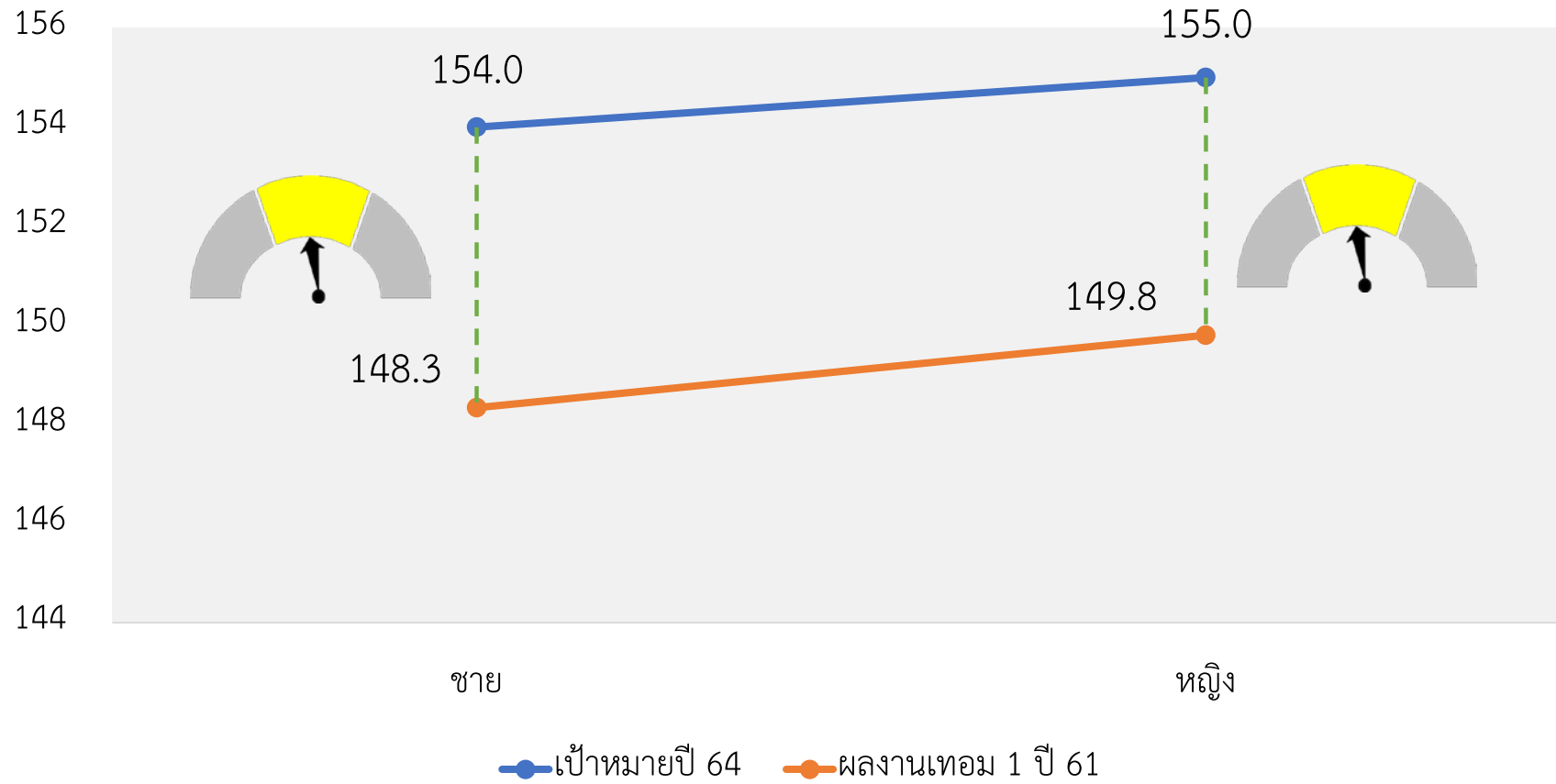
5.2 ร้อยละเด็กกลุ่มอายุ 12 ปีที่ปราศจากฟันผุ (Caries free)



หมายเหตุ :

- ข้อมูลปี 60 จาก hdcservice
- ข้อมูลปี 61 จาก DoH Dashboard ณ 22 ก.ค.61

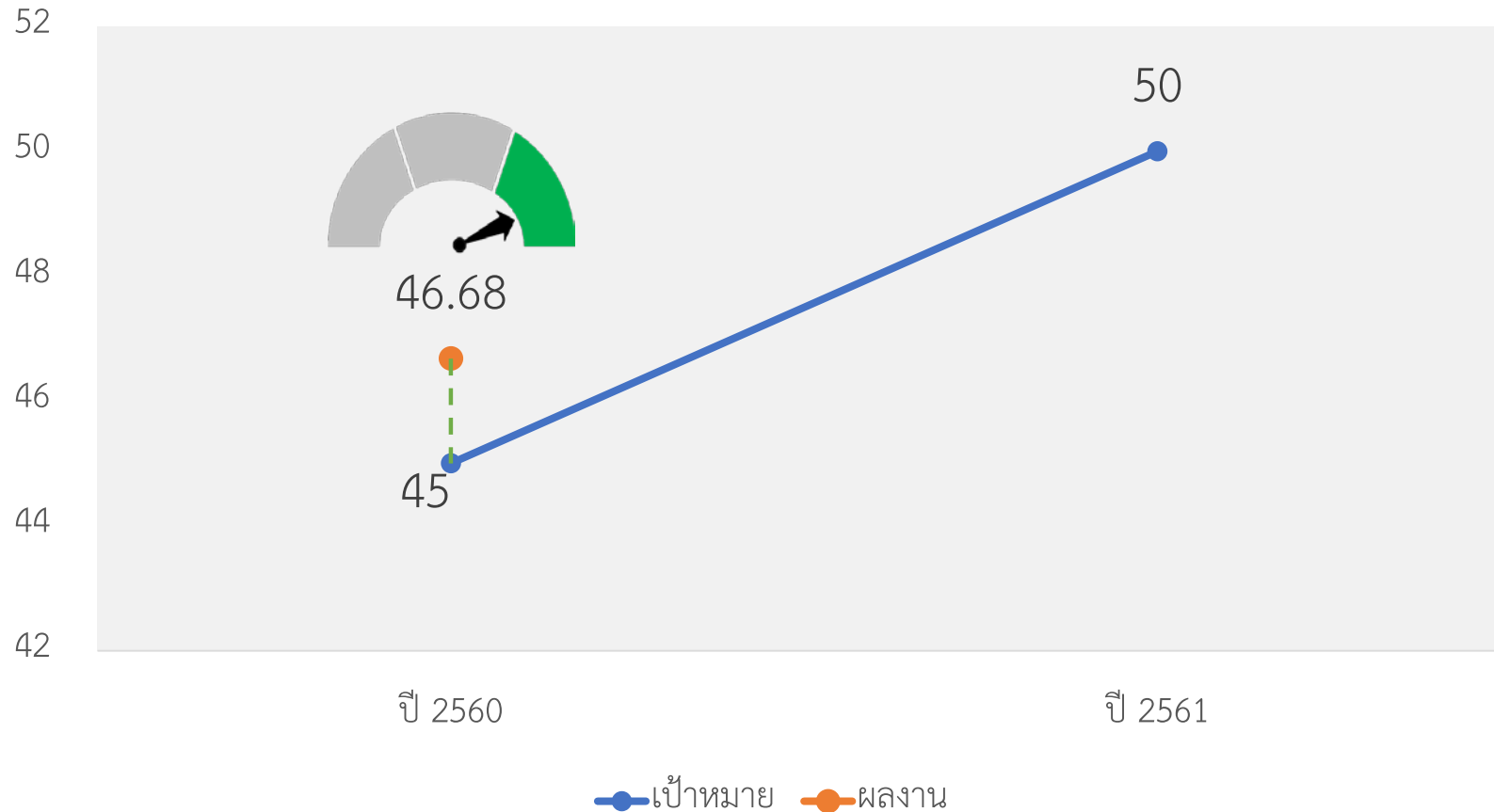
5.3 ร้อยละของเด็กอายุ 12 ปี ส่วนสูงเฉลี่ยตามเกณฑ์



หมายเหตุ : ข้อมูลจาก DoH Dashboard ณ 22 ก.ค.61

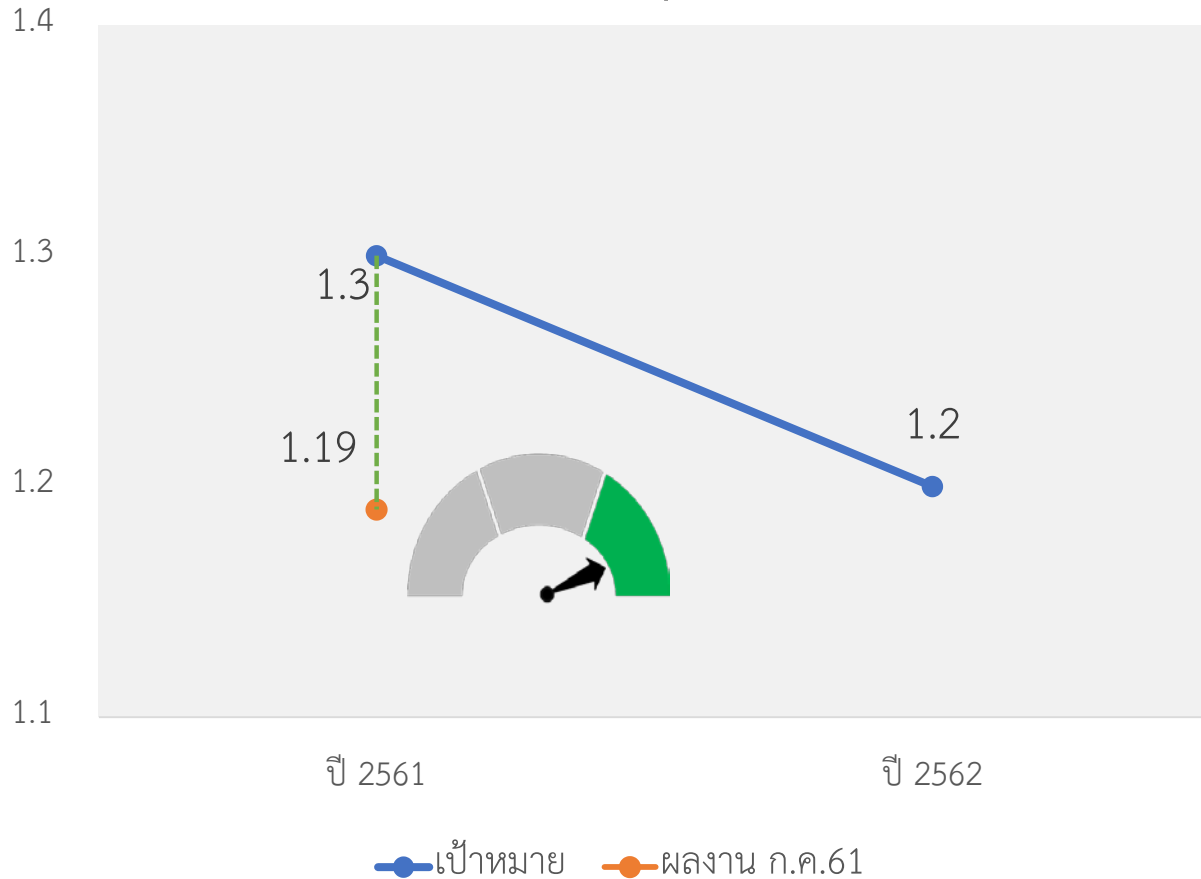
6. ร้อยละของเด็กวัยเรียนที่มีพฤติกรรมสุขภาพที่พึงประสงค์ด้านการบริโภคอาหาร กิจกรรมทางกาย และทันตสุขภาพ

รวมทั้ง 3 ด้าน



หมายเหตุ : ข้อมูลจาก DoH Dashboard ณ 22 ก.ค.61

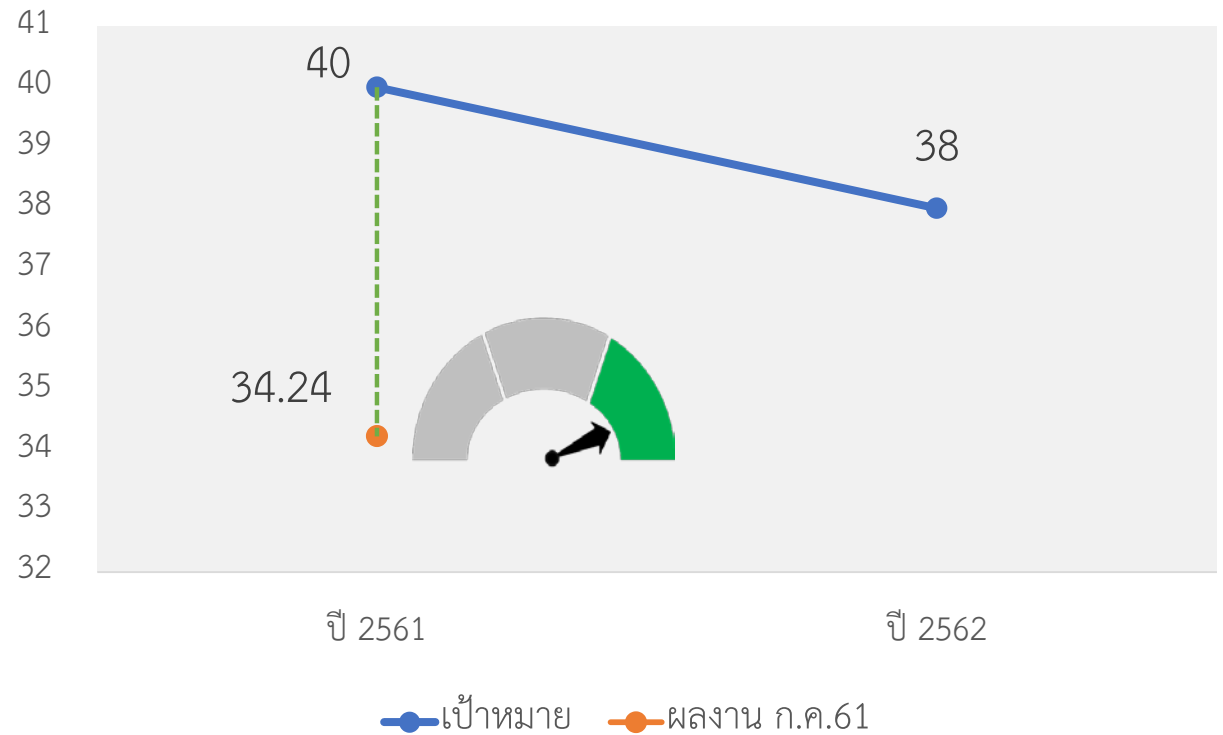
7. อัตราการคลอดมีชีพในหญิงอายุ 10-14 ปี ต่อประชากรหญิงอายุ 10-14 ปี พันคน



หมายเหตุ : ข้อมูลไตรมาส 3 ณ 21 ก.ค. 61 โดย สอพ.

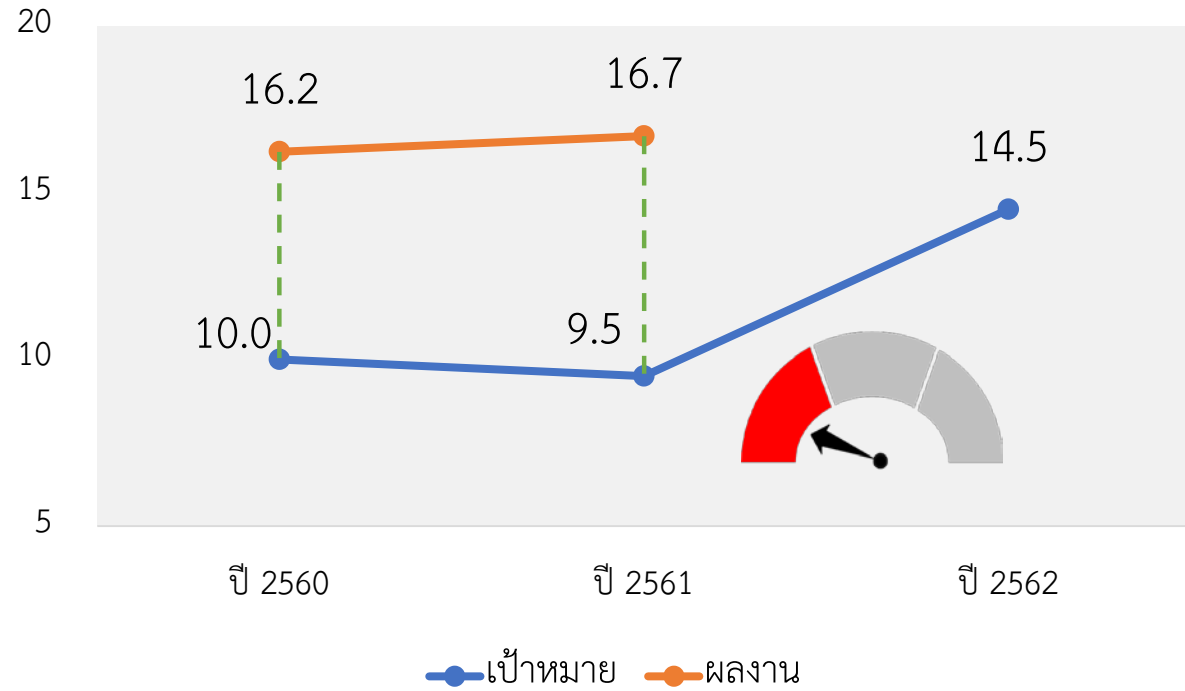
Cluster วัยรุ่น

8. อัตราการคลอดมีชีพในหญิงอายุ 15-19 ปี ต่อประชากรหญิงอายุ 15-19 ปี พันคน



หมายเหตุ : ข้อมูลไตรมาส 3 ณ 21 ก.ค. 61 โดย สอพ.

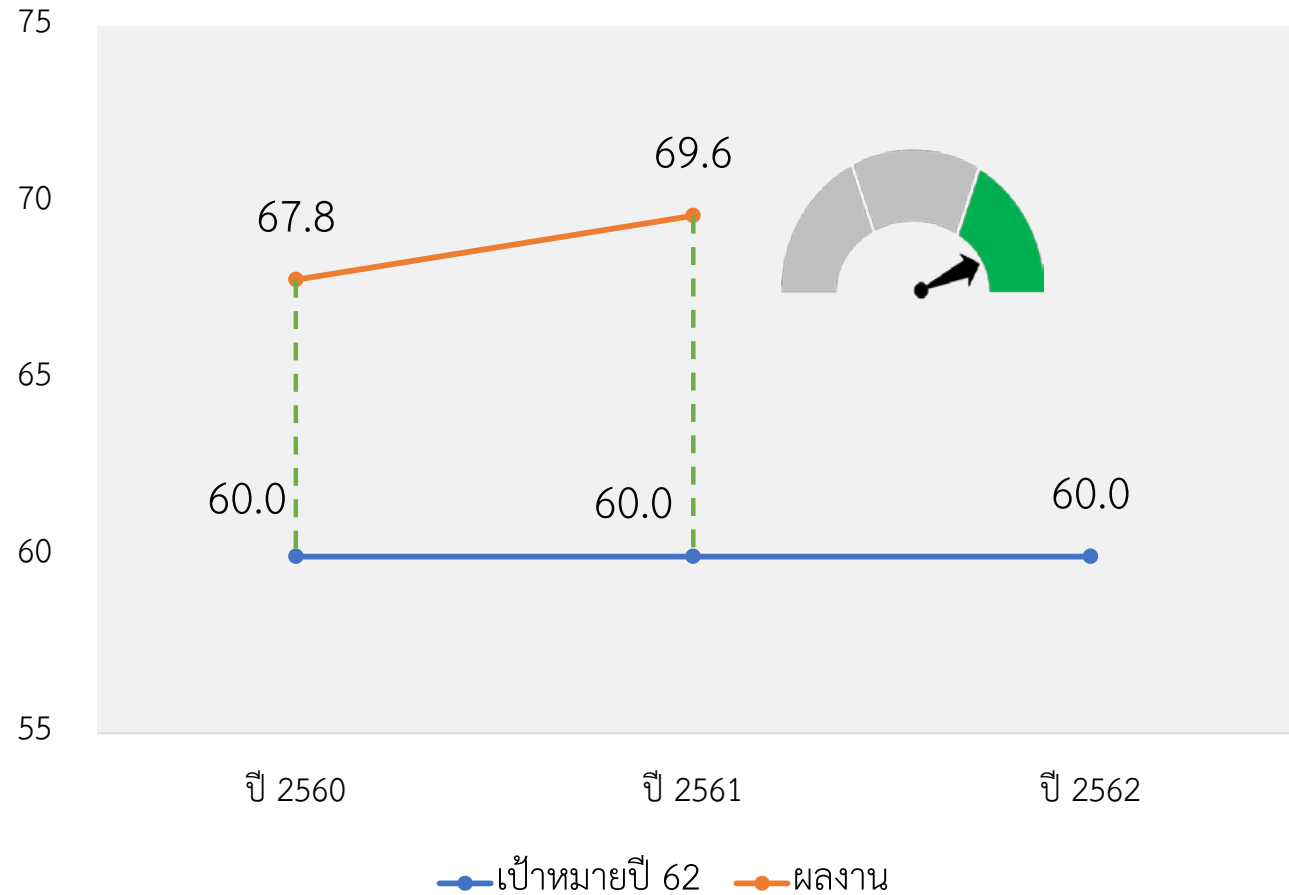
9. ร้อยละการตั้งครุภัณฑ์ซ้ำในหญิงอายุน้อยกว่า 20 ปี



หมายเหตุ :

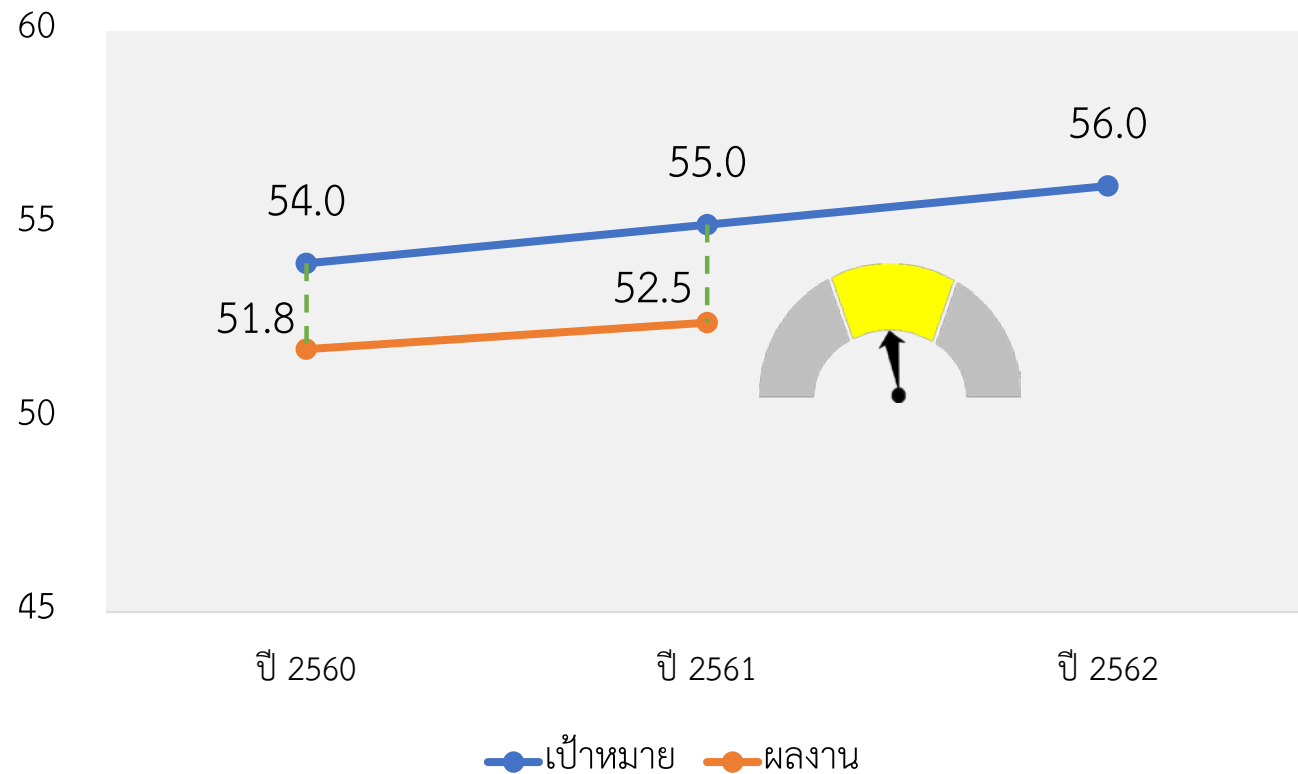
- ข้อมูลจาก DoH Dashboard ณ 22 ก.ค.61
- ปรับค่าเป้าหมายตามแผนยุทธศาสตร์ปี 62 จากร้อยละ 9 เป็น ร้อยละ 14.5

10. ร้อยละของวัยรุ่น 15-18 ปี สูงดีสมส่วน



หมายเหตุ : ข้อมูลจาก DoH Dashboard ณ 22 ก.ค.61

11. ร้อยละของวัยทำงานอายุ 30-44 ปี มีดัชนีมวลกายปกติ



หมายเหตุ : ข้อมูลจาก DoH Dashboard ณ 22 ก.ค.61

Cluster วัยทำงาน

12. ร้อยละของวัยทำงานมีพฤติกรรมสุขภาพที่พึงประสงค์

เป้าหมายปี 2562 ร้อยละ 30

วัยทำงานมีพฤติกรรมสุขภาพที่พึงประสงค์ 4 ด้าน (กิน นอน ออกกำลังกาย และดูแลสุขภาพช่องปาก) ร้อยละ 0.58



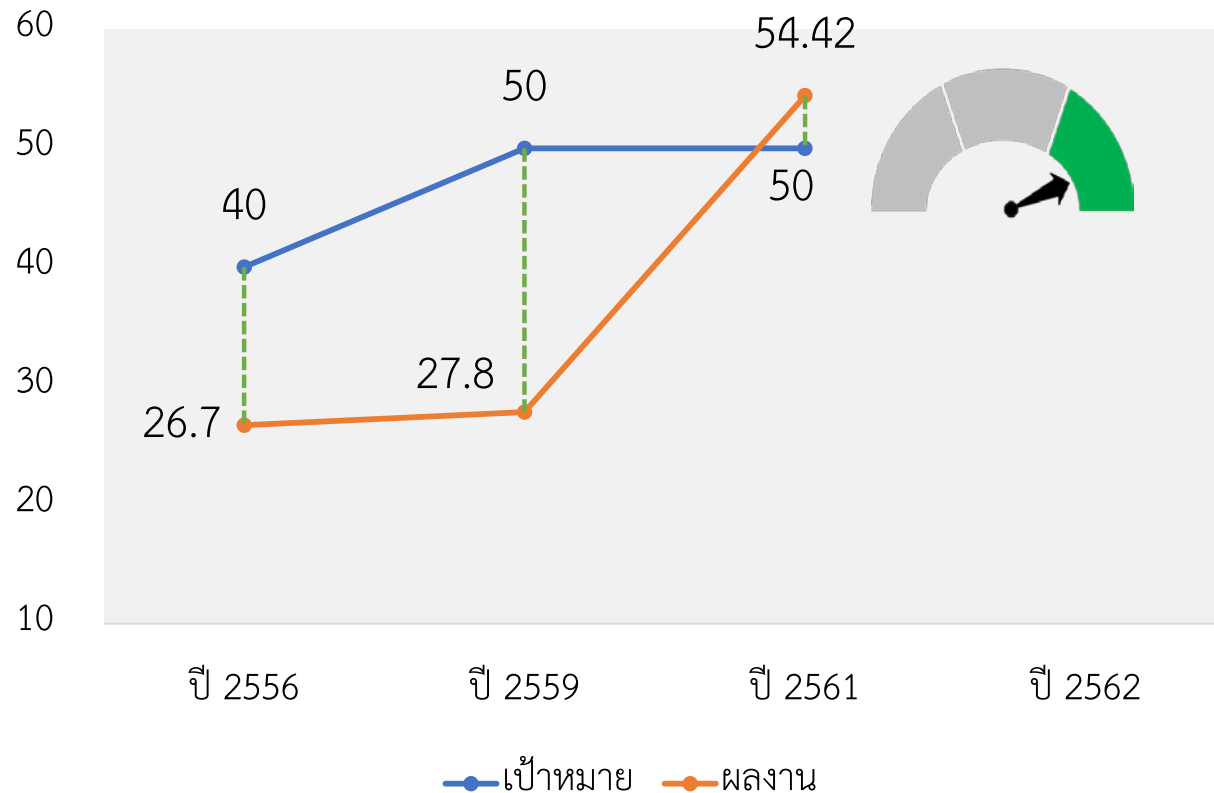
หมายเหตุ : ข้อมูลจากการทบทวนยุทธศาสตร์ของ Cluster ณ ก.ค.61

Cluster ผู้สูงอายุ

13. อายุคาดเฉลี่ยของการมีสุขภาพดี (Health-Adjusted Life Expectancy : HALE)

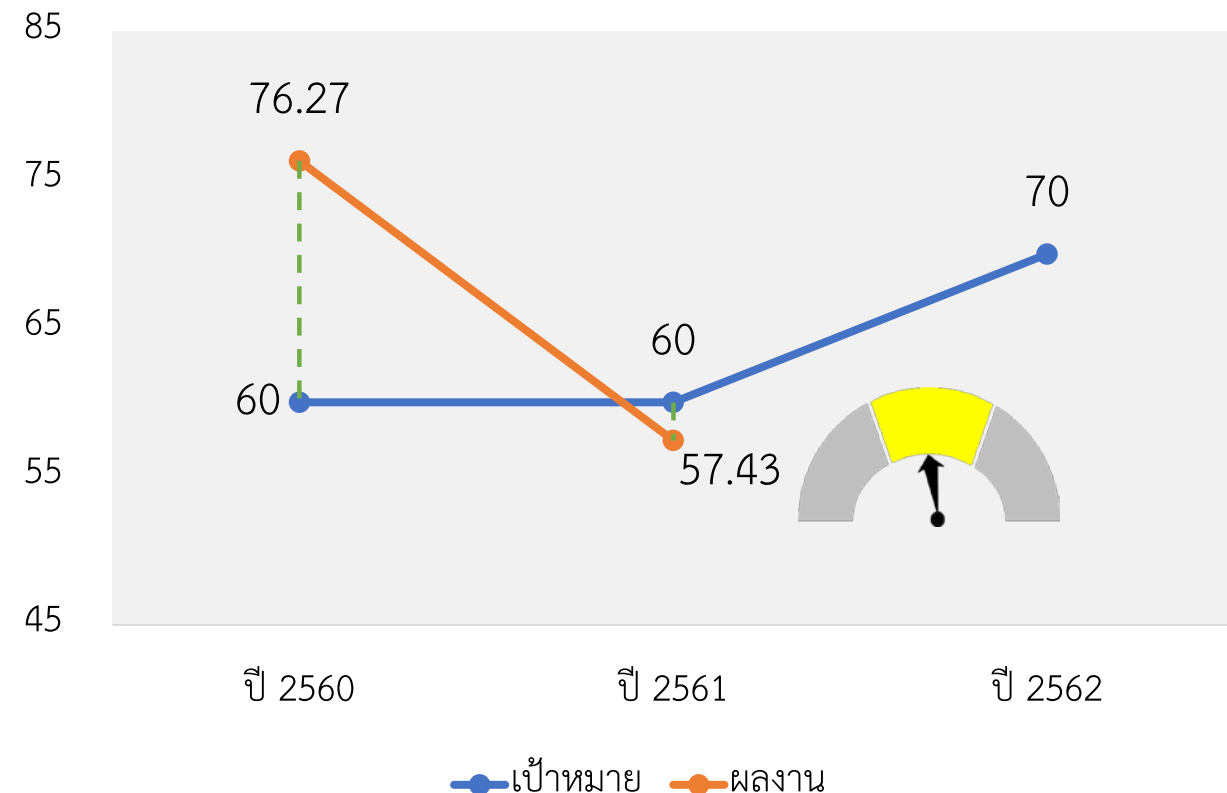
เป้าหมายปี 2562 ไม่น้อยกว่า 67.5 ปี

13.1 ร้อยละของผู้สูงอายุที่มีพฤติกรรมสุขภาพที่พึงประสงค์



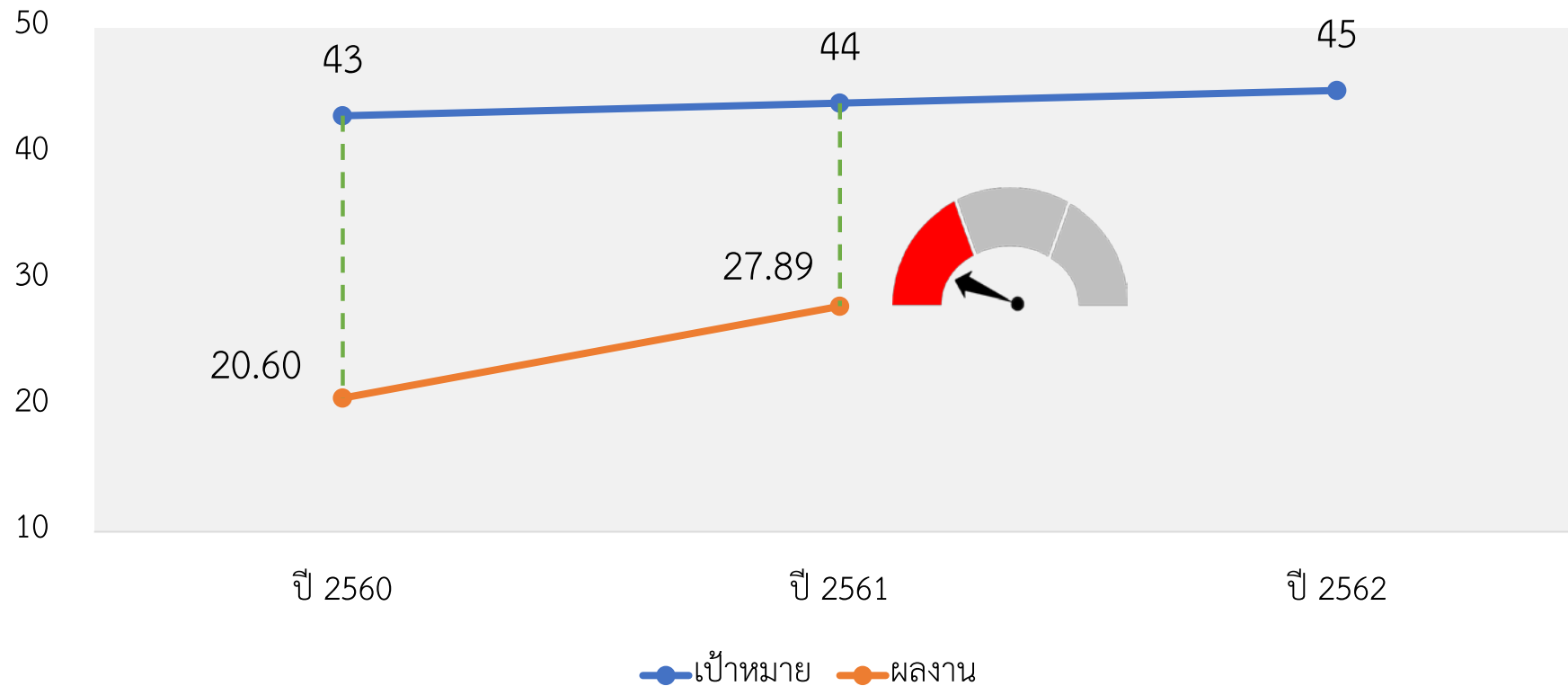
หมายเหตุ : ข้อมูลจาก DoH Dashboard ณ 22 ก.ค.61

13.2 ร้อยละของตำบลที่มีระบบการส่งเสริมสุขภาพดูแลผู้สูงอายุระยะยาว (Long Term Care) ในชุมชนผ่านเกณฑ์



หมายเหตุ : ข้อมูลจาก DoH Dashboard ณ 22 ก.ค.61

14. ร้อยละของผู้สูงอายุ (60-74 ปี) มีพื้นที่ใช้งาน อย่างน้อย 20 ไร่ และ 4 ไร่

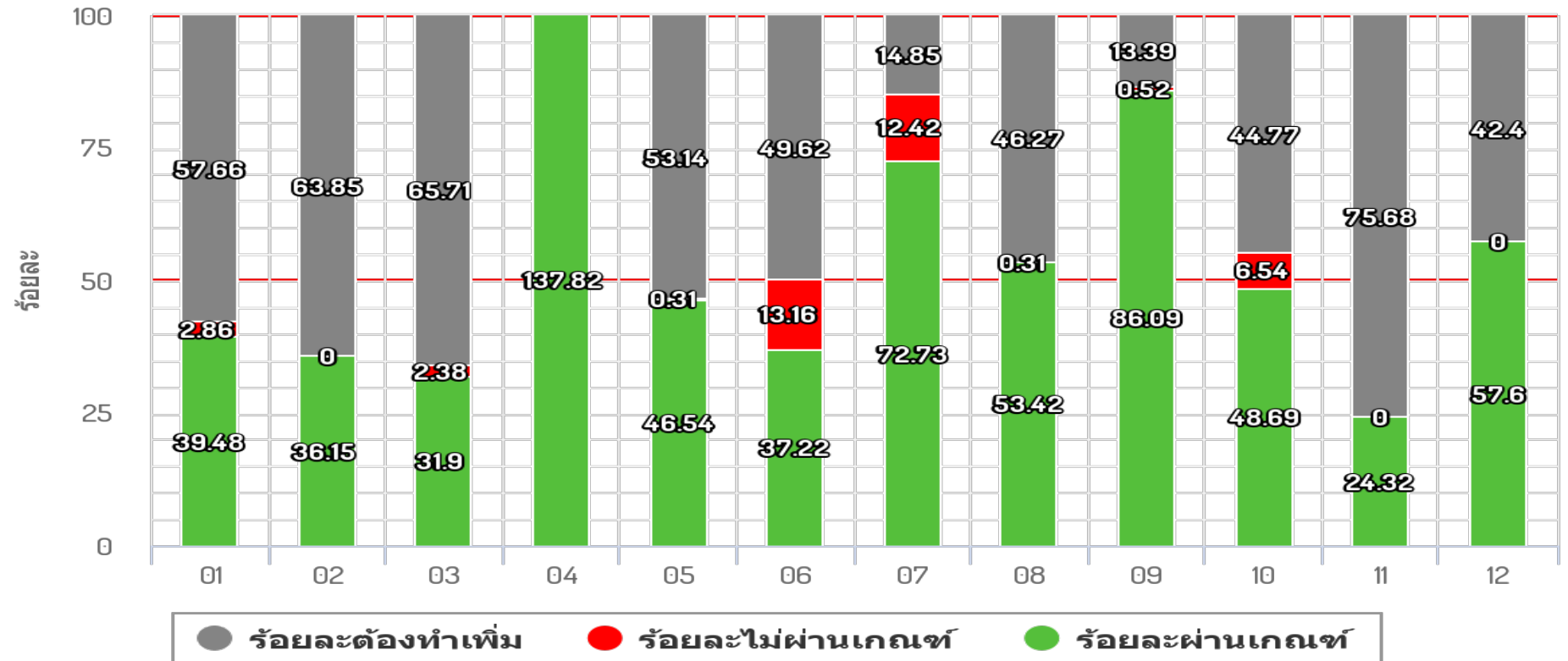
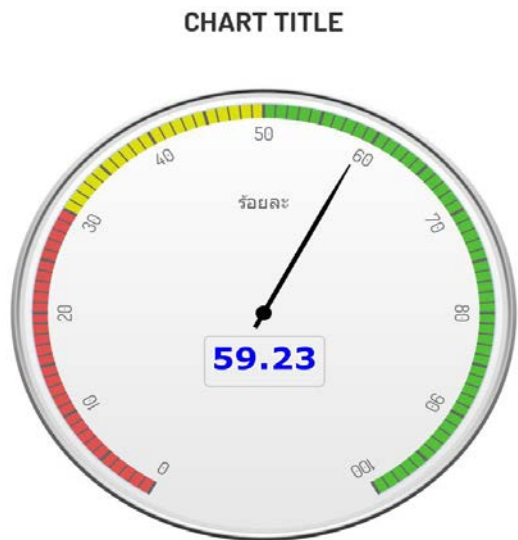


หมายเหตุ : ข้อมูลจาก hdcservice ณ 22 ก.ค.61

Cluster อนามัยสิ่งแวดล้อม

15. ตำบลมีชุมชนที่มีศักยภาพในการจัดการอนามัยสิ่งแวดล้อมในชุมชน อย่างน้อยตำบลละ 1 ชุมชน


แผนภูมิแท่งแสดงจำนวนร้อยละที่ผ่าน Active Community



Highcharts.com

หมายเหตุ : ข้อมูลจาก DoH Dashboard ณ 22 ก.ค.61

16. จังหวัดในพื้นที่เศรษฐกิจพิเศษมีฐานข้อมูลและการเฝ้าระวังด้านอนามัยสิ่งแวดล้อม

	เป้าหมายตามแผนยุทธศาสตร์	ผลการดำเนินงาน
ปี 2560	จังหวัดในพื้นที่เศรษฐกิจพิเศษ 10 จังหวัด มีฐานข้อมูลด้านอนามัยสิ่งแวดล้อมและมีแผนปฏิบัติการรองรับการดำเนินงาน	9 จังหวัด (ร้อยละ 90)
ปี 2561	จังหวัดในพื้นที่เศรษฐกิจพิเศษ 10 จังหวัดมีระบบเฝ้าระวังด้านอนามัยสิ่งแวดล้อม <ul style="list-style-type: none">■ ร้อยละ 100 ของอำเภอในพื้นที่ ศกพ.มีฐานข้อมูลและมีการเฝ้าระวังด้านอนามัยสิ่งแวดล้อม ผ่านเกณฑ์ระดับดี (23 อำเภอ)	ร้อยละ 47.83 (11 อำเภอ)  A semi-circular gauge with a red segment on the left and a grey segment on the right. A black arrow points to the boundary between the red and grey segments, indicating a progress level of 47.83%.

หมายเหตุ : ข้อมูลจากผลการทบทวนแผนยุทธศาสตร์ ณ ก.ค.61

ตำบลมีชุมชนที่มีศักยภาพในการจัดการ
อนามัยสิ่งแวดล้อมในชุมชน

จังหวัดในพื้นที่เศรษฐกิจพิเศษมีฐานข้อมูล
และการเฝ้าระวังด้านอนามัยสิ่งแวดล้อม

อัตราการตายมารดาไทยต่อการเกิดมีชีพแสนคน

ร้อยละของเด็กอายุ 0-5 ปี มีพัฒนาการสมวัย

ร้อยละของเด็กอายุ 0-5 ปี สูงดีสมส่วน

ร้อยละของเด็กอายุ 3 ปีปราศจากฟันผุ

ร้อยละของผู้สูงอายุ (60-74 ปี) มีฟันแท้ใช้งาน อย่างน้อย 20 ซี่ และ 4 คู่สบ

ร้อยละของตำบล LTC ผ่านเกณฑ์

ร้อยละของผู้สูงอายุที่มีพฤติกรรมสุขภาพที่พึงประสงค์

ร้อยละของวัยทำงานที่มีพฤติกรรมสุขภาพที่พึงประสงค์

ร้อยละของวัยทำงานอายุ 30-44 ปี มีดัชนีมวลกายปกติ

ร้อยละการตั้งครรภ์ซ้ำในหญิงอายุน้อยกว่า 20 ปี

อัตราการคลอดมีชีพในหญิงอายุ 15-19 ปี

อัตราการคลอดมีชีพในหญิงอายุ 10-14 ปี

ร้อยละของเด็กวัยเรียนที่มีพฤติกรรมสุขภาพที่พึงประสงค์ (3 ด้าน)

ร้อยละของเด็กอายุ 12 ปี ส่วนสูงเฉลี่ยตามเกณฑ์

ร้อยละของเด็กวัยเรียน (6-14 ปี) สูงดีสมส่วน

ร้อยละเด็กกลุ่มอายุ 12 ปีที่ปราศจากฟันผุ (Caries free)



ยุทธศาสตร์ชาติ

National Package

National Flowchart

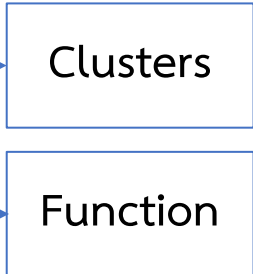


ยุทธศาสตร์ กสร.



ยุทธศาสตร์กรม

4 ประเด็นยุทธศาสตร์
21 ตัวชี้วัด



- Product
- Intervention
- Operation Package
- Group of Product ของแต่ละกลุ่มวัย

พัฒนารูปแบบ/ระดมสมอง/วิจัย ฯลฯ

ขับเคลื่อนตัวชี้วัดระดับชาติผ่านพื้นที่ (ผู้ว่าฯ/อปท.)

High Performance Secretariat Office

A²IM

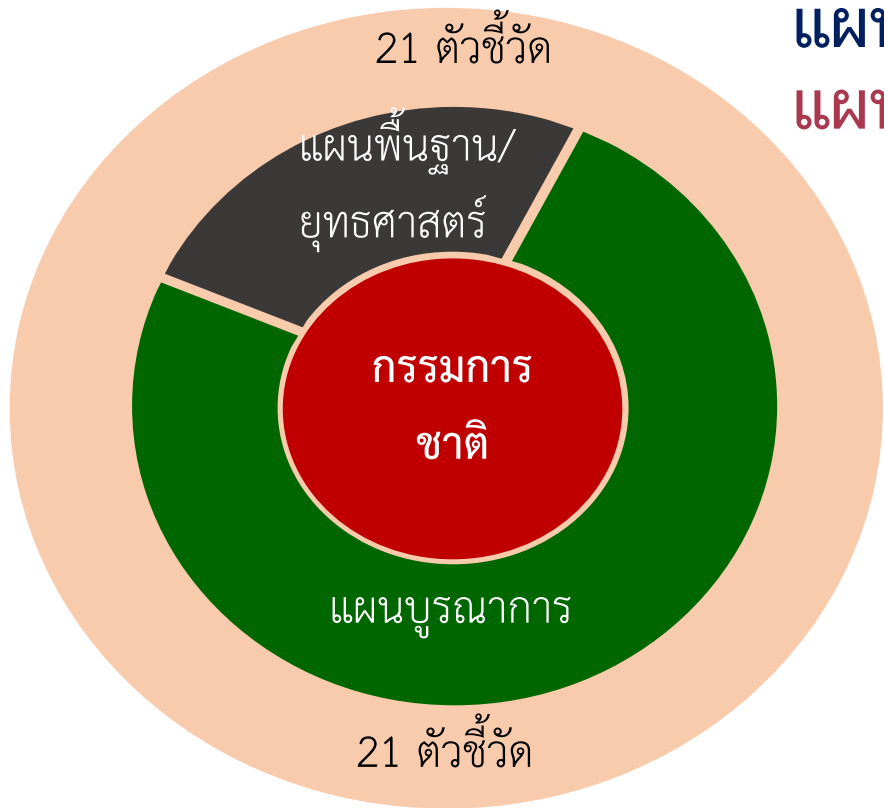
ข้อมูลระดับชาติ โดยศูนย์เฝ้าระวัง/ศูนย์รายงานชาติ

ข้อเสนอเชิงนโยบาย (Law & Assessment)

Intervention = National Product

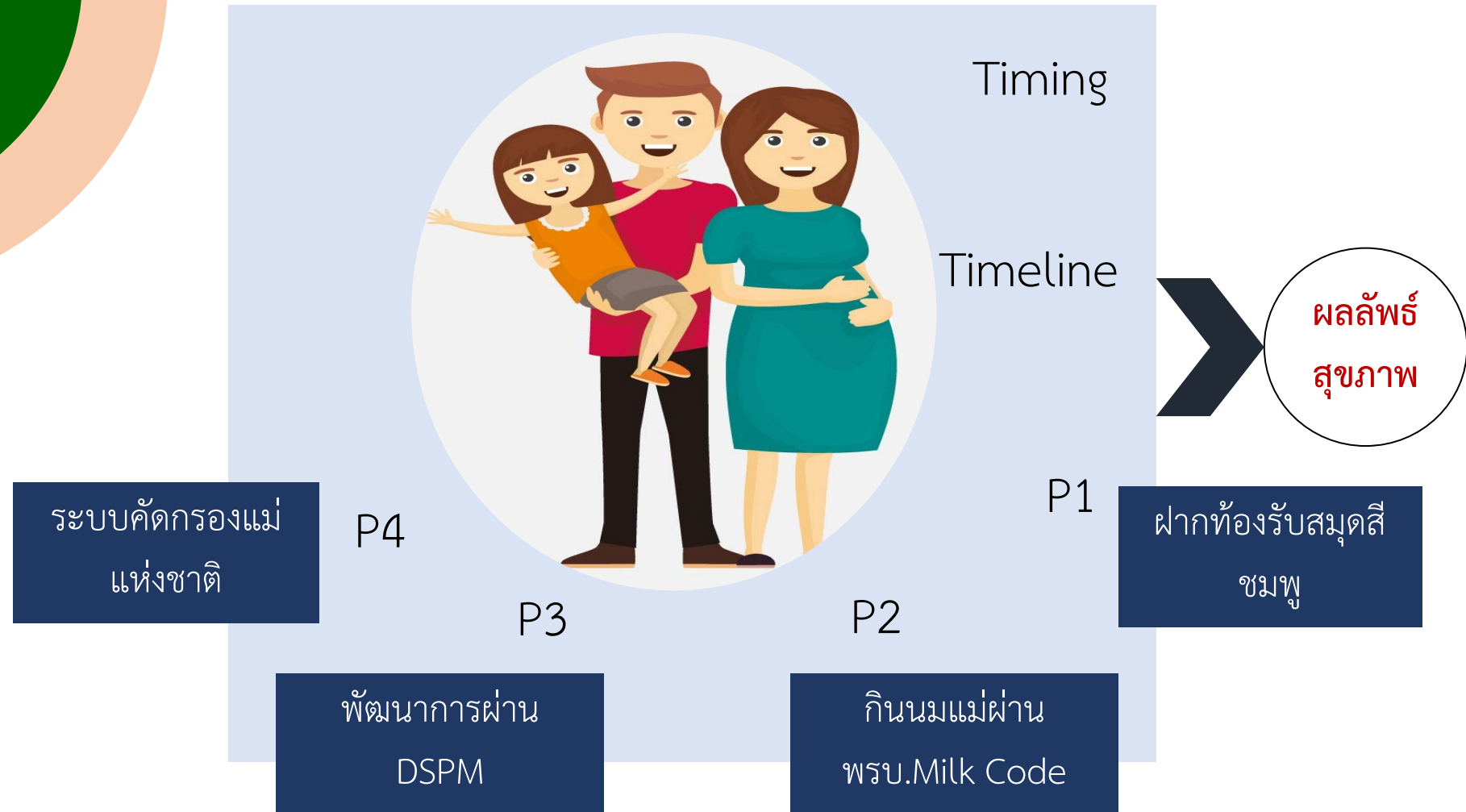
Management = Implementation & Governance

Single Platform

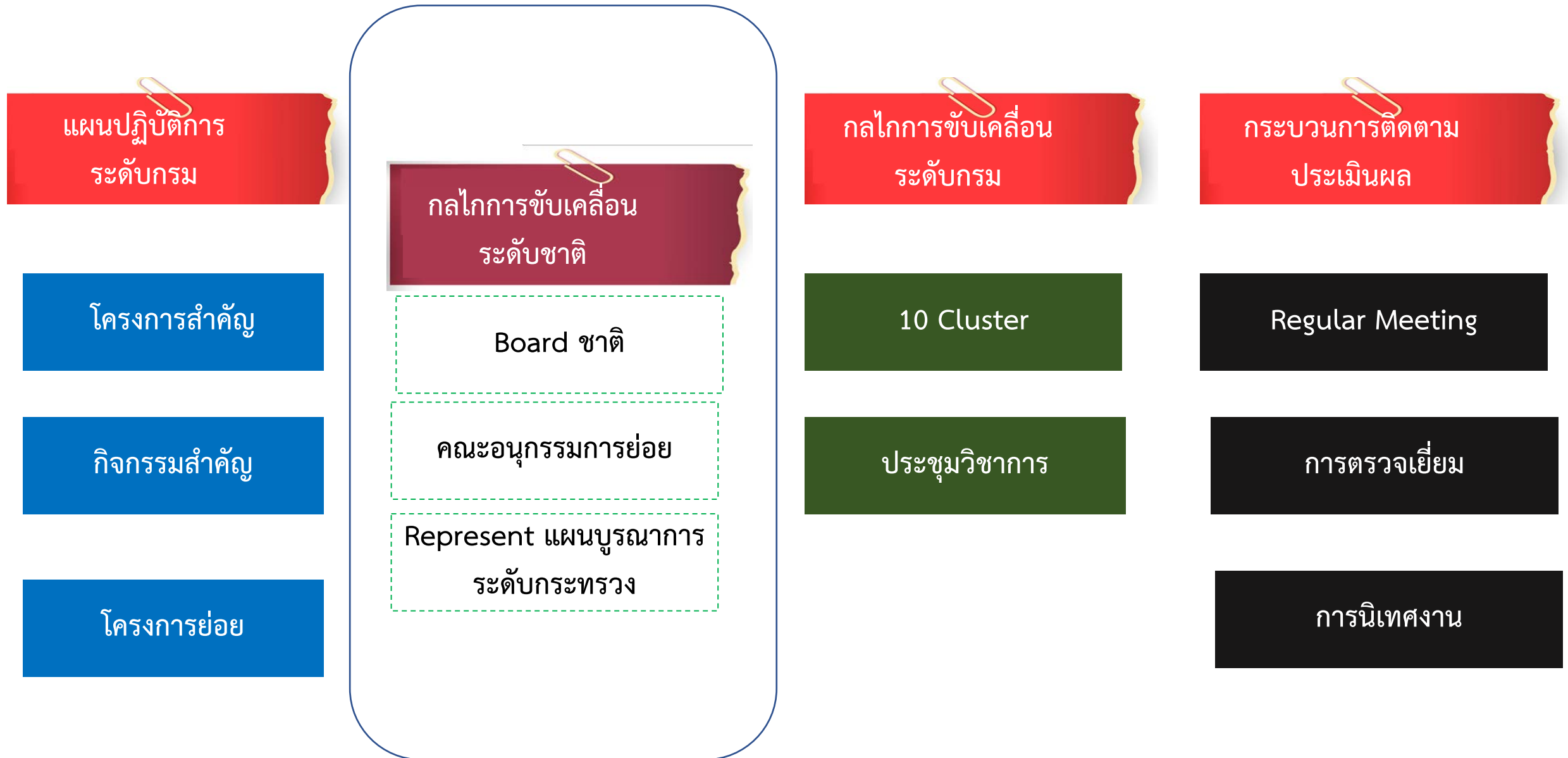


แผนชั้นบน 40%
แผนชั้นล่าง 60%

ตัวอย่าง Group of Package



การขับเคลื่อนงานกรมอนามัย ประจำปีงบประมาณ พ.ศ.2562





ขอบคุณครับ

