



ความก้าวหน้าและติดตามการ ดำเนินงานประจำปีงบประมาณ 2562

กลุ่มสตรีและเด็กปฐมวัย
วันที่ 1 กุมภาพันธ์ 2562

ความครอบคลุมการดำเนินงานมหัศจรรย์ 1000 วันแรกของชีวิต ปี 2561

เขต สุขภาพ	จังหวัด			อำเภอ			ตำบล		
	ทั้งหมด	เป้าหมาย	ดำเนินงาน	ทั้งหมด	เป้าหมาย	ดำเนินงาน	ทั้งหมด	เป้าหมาย	ดำเนินงาน
1	8	8	8	103	103	103	769	103	103
2	5	5	5	47	47	47	424	424	424
3	5	5	5	54	54	54	420	420	420
4	8	8	8	70	32	32	713	83	83
5	8	8	8	62	36	36	635	ไม่ได้กำหนด	106
6	8	8	8	69	69	69	531	531	531
7	4	4	4	77	77	77	660	144	210
8	7	7	7	87	87	87	643	643	545
9	4	4	4	88	88	76	761	761	607
10	5	5	5	70	70	70	613	70	70
11	7	7	7	74	74	21	518	74	60
12	7	7	7	77	77	77	565	87	87

ที่มา: ศูนย์อนามัยที่ 1-12 ข้อมูลเดือนกค.61

ผลการขับเคลื่อนงานมหัศจรรย์ 1,000 วันแรกของชีวิต

6 ปีแรกของชีวิต
คือโอกาสทองของการสร้างพื้นฐานเพื่อพัฒนาการที่ติดต่อกัน

บริการใหม่จากกรมอนามัยและยูนิเซฟ จะให้ข้อมูลที่เป็นประโยชน์เกี่ยวกับการดูแลแม่ตั้งแต่ตั้งครรภ์ จนถึงอายุครบ 6 ปี

9 ง่าย เพื่อสร้างลูก
EARLY MOMENTS MATTER ON MOBILE

- ตั้งครกสุขภาพ
- นมแม่ และ โยเกิร์ตธรรมชาติ
- เข้าถึงพัฒนาการเด็กตามวัย
- การดูแลและการเสริมพัฒนาการ
- เลือกถูกเรื่องนม
- ป้องกันและดูแลเมื่อเจ็บป่วย
- เลือกนมที่ดี
- สุขภาพแม่ที่ดี
- ความปลอดภัยของยา
- ความปลอดภัยของน้ำดื่ม

เพียงสแกน QR Code หรือพิมพ์คำว่า "9 ง่าย" ใน Facebook Messenger แล้วพิมพ์คำว่า Start

9 ง่าย เพื่อสร้างลูก

แถลงข่าวเปิดตัวโครงการ 9 ง่ายเพื่อสร้างลูก (Early Moments Matter on Mobile) เมื่อวันที่ 27 ธันวาคม 2562

การขับเคลื่อน มหัศจรรย์ 1,000 วันแรกของชีวิต

เข้าถวับเคลื่อนมหัศจรรย์ 1,000 วันแรกของชีวิต ดำเนินการให้ครอบคลุมครบ 4 ประเด็น อย่างน้อย 1 ตำบล

- ครบถ้วน** ดำเนินงานผ่านกลไกที่มีอยู่ในพื้นที่ทุกกลไก และครบถ้วนทุกกิจกรรมสำคัญ
- คุณภาพ** การดูแลมีคุณภาพมาตรฐาน และสอดคล้องกับบริบทของพื้นที่
- ร่วมลงทุน เป็นเจ้าของ** ท้องถิ่น ชุมชน และภาคีเครือข่าย ร่วมลงทุนและเป็นเจ้าของในการดูแลหญิงตั้งครรภ์ หญิงให้นมบุตร และเด็ก 0-2 ปี
- ครอบคลุม** ครอบคลุมกลุ่มเป้าหมายทุกคน โดยไม่ทอดทิ้งกลุ่มด้อยโอกาส

การขับเคลื่อน มหัศจรรย์ 1,000 วันแรกของชีวิต เป็นการดำเนินงาน ในช่วง 1,000 วันแรกของชีวิต ที่ครอบคลุม 4 ประเด็น

คำจำกัดความ คำสำคัญ การขับเคลื่อน มหัศจรรย์ 1,000 วันแรกของชีวิต

- กลไก ระดับพื้นที่** หมายถึง MCH Board PCC คณะอนุกรรมการส่งเสริมการพัฒนาเด็กปฐมวัยระดับจังหวัด พขอ. หรือ คณะกรรมการอื่นๆที่เป็นพื้นที่
- กิจกรรม สำคัญ** หมายถึง กิจกรรมในประเด็น กิน (อาหารตามวัยและนมแม่) โอดีน เหล็ก โฟลิก/บี 12 เสริมธาตุเหล็ก กอด เล่น เล่านอน ฝ้าดูฟัน
- คุณภาพ มาตรฐาน** หมายถึง การดำเนินงาน ตามมาตรฐานงานอนามัยแม่และเด็ก เช่น ANC คุณภาพ . WCC คุณภาพ
- ร่วมลงทุน และเป็นเจ้าของ** หมายถึง การมีส่วนร่วมในการส่งเสริมโภชนาการ พัฒนาการ สุขภาพช่องปาก กิจกรรมทางกาย และการนอน ในรูปของบุคลากร งบประมาณ และการกำหนดมาตรการสังคม
- กลุ่มเป้าหมาย** หมายถึง การดูแลหญิงตั้งครรภ์ หญิงให้นมบุตร และเด็กอายุ 0-2 ปี ทุกคนที่อยู่ในตำบล

ผลลัพธ์ การขับเคลื่อนงาน มหัศจรรย์ 1,000 วันแรกของชีวิต

เป้าหมาย ปี 2562

- ร้อยละ 90 ของอำเภอ มีการขับเคลื่อนงานมหัศจรรย์ 1,000 วันแรกของชีวิต
- 1** ร้อยละเด็กอายุ 0-2 ปี สูงที่สุดส่วน เพิ่มขึ้นร้อยละ 3 และส่วนสูงเฉลี่ยของเด็กชายและเด็กหญิง อายุ 2 ปี เพิ่มขึ้นอีก 0.5 ซม.
- 2** ความสำเร็จด้านพัฒนาการเด็ก (ความครอบคลุม ร้อยละ 90) (ส่งส่งล่าช้า ร้อยละ 20) (ติดตาม ร้อยละ 90)
- ผลลัพธ์ร่วม**
 - ร้อยละโลหิตจางของหญิงตั้งครรภ์ ลดลงร้อยละ 1
 - ร้อยละหญิงตั้งครรภ์ที่ได้รับนมแม่เสริม โอดีน เหล็ก โฟลิก เพิ่มขึ้นร้อยละ 10
 - ร้อยละทารกแรกเกิดมีน้ำหนักน้อยกว่า 2,500 กรัม
 - ร้อยละการเลี้ยงลูกด้วยนมแม่ 6 เดือน เพิ่มขึ้นร้อยละ 0.5
 - ร้อยละเด็กอายุ 0-2 เดือนปราศจากฟันผุ เพิ่มขึ้นร้อยละ 1

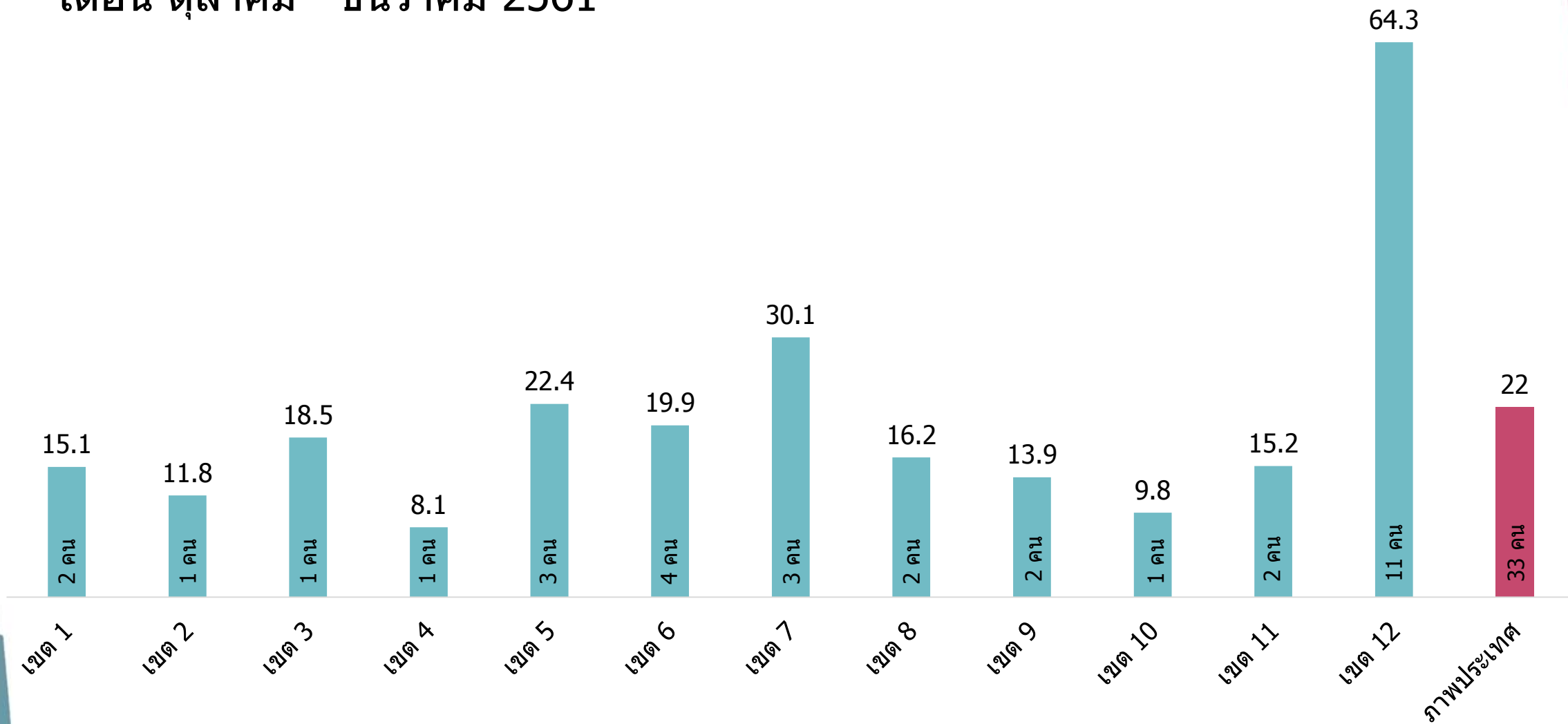
แถลงข่าว "9 ง่าย เพื่อสร้างลูก"

จัดทำ Infographic ขับเคลื่อนงานมหัศจรรย์ 1,000 วันแรกของชีวิต

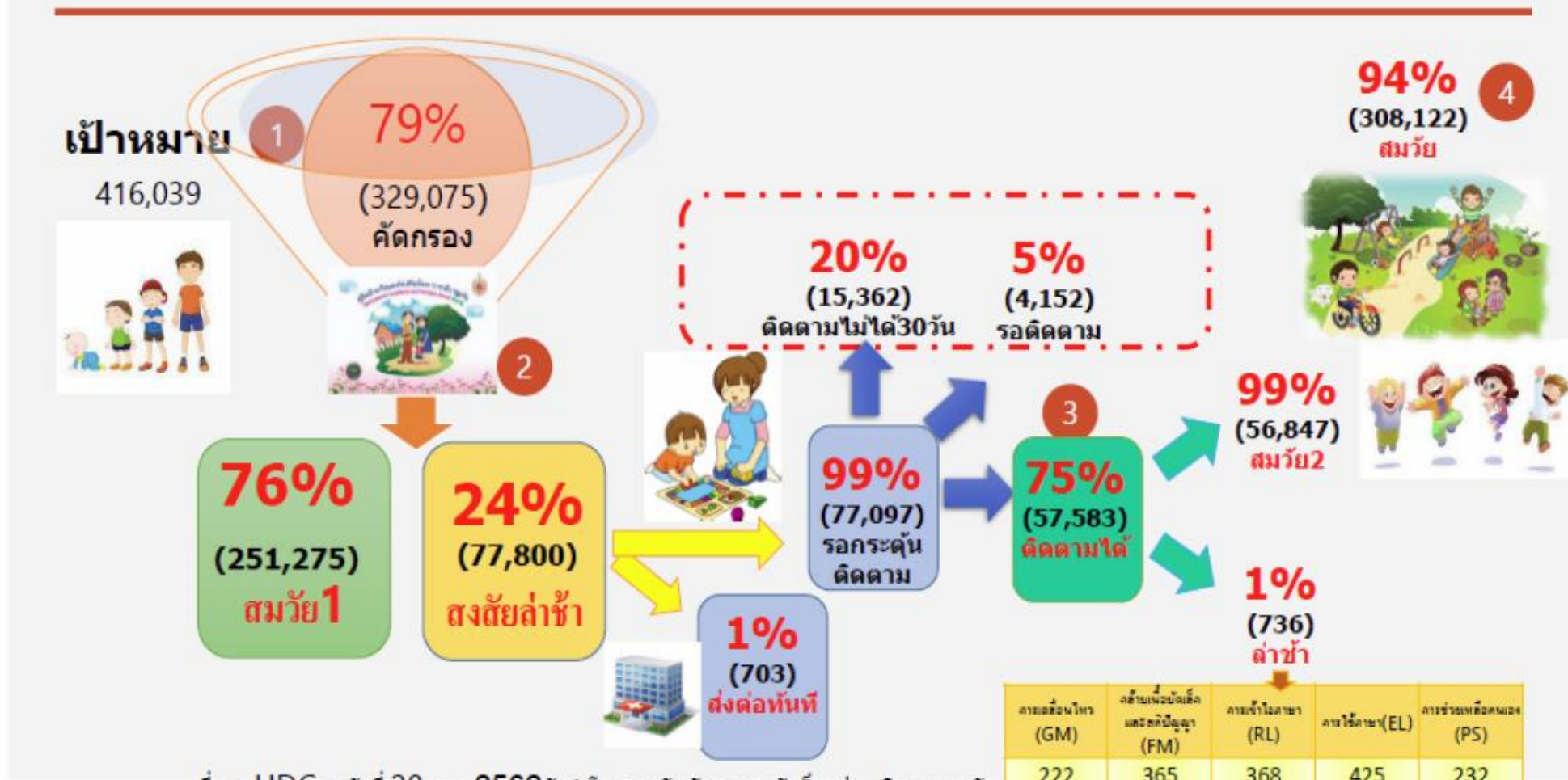


อัตราการตายมารดาไทย จำแนกรายเขต

เดือน ตุลาคม - ธันวาคม 2561



ข้อมูลเฝ้าระวังการดำเนินงาน ต.ค.- ธ.ค. 2561 เด็กอายุ 9 18 30 และ 42 เดือน



ที่มา : HDC ณ วันที่ 28 ม.ค.2562จัดทำโดยสถาบันพัฒนาอนามัยเด็กแห่งชาติ กรมอนามัย

กราฟแสดงสถานการณ์พัฒนาการเด็กปฐมวัย 4 ช่วงวัย (อายุ 9, 18, 30, 42 เดือน) รายเขตสุขภาพที่ 1 - 12

Activate Windows



Thank you