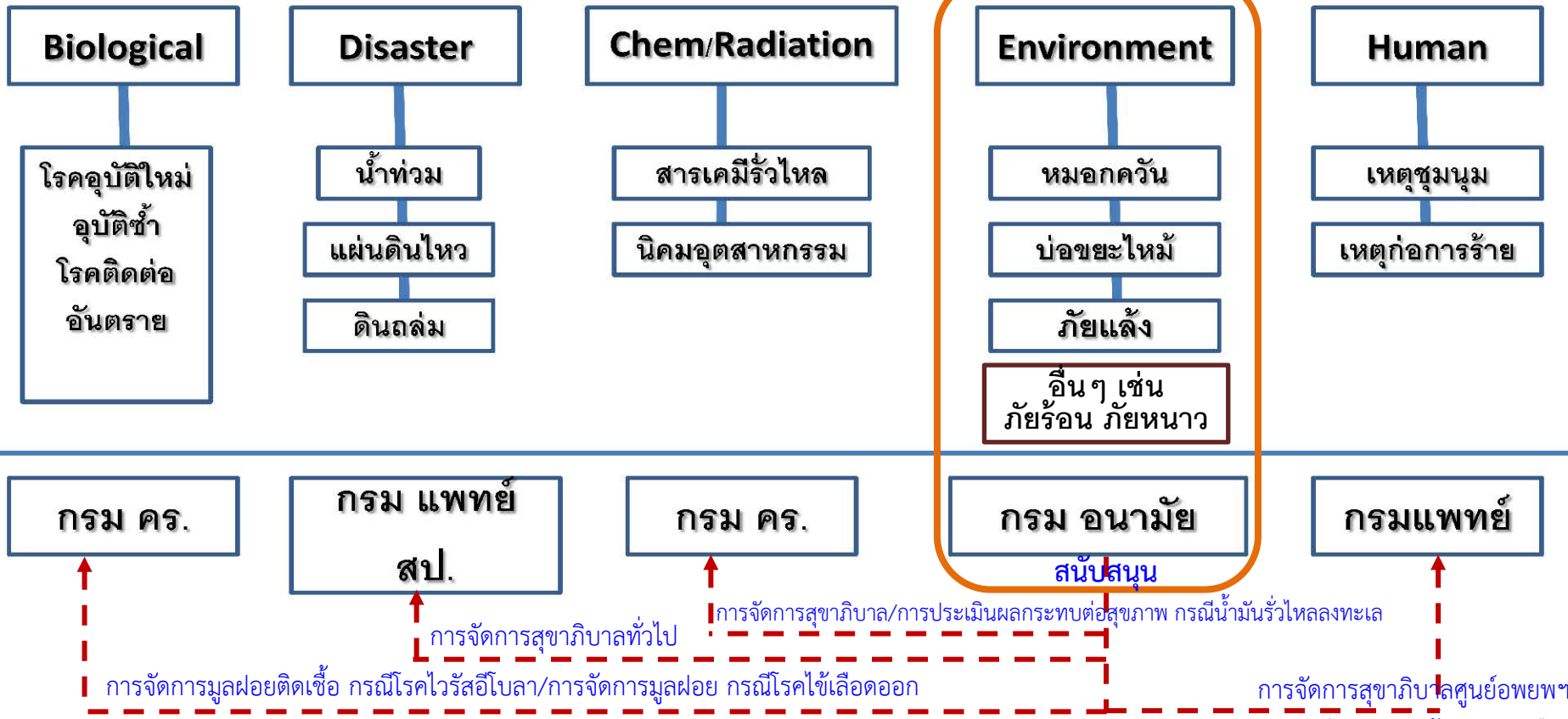




# การดำเนินงานศูนย์ปฏิบัติการภาวะฉุกเฉิน (Emergency Operation Center : EEOC)

การประชุมคณะกรรมการขับเคลื่อนภารกิจหลัก กรมอนามัย ครั้งที่ 4/2562  
วันอังคารที่ 5 มีนาคม 2562 เวลา 09.30 – 14.00 น. ณ ห้องประชุมสมบูรณ วัชรโรทัย อาคาร 1 ชั้น 2 กรมอนามัย

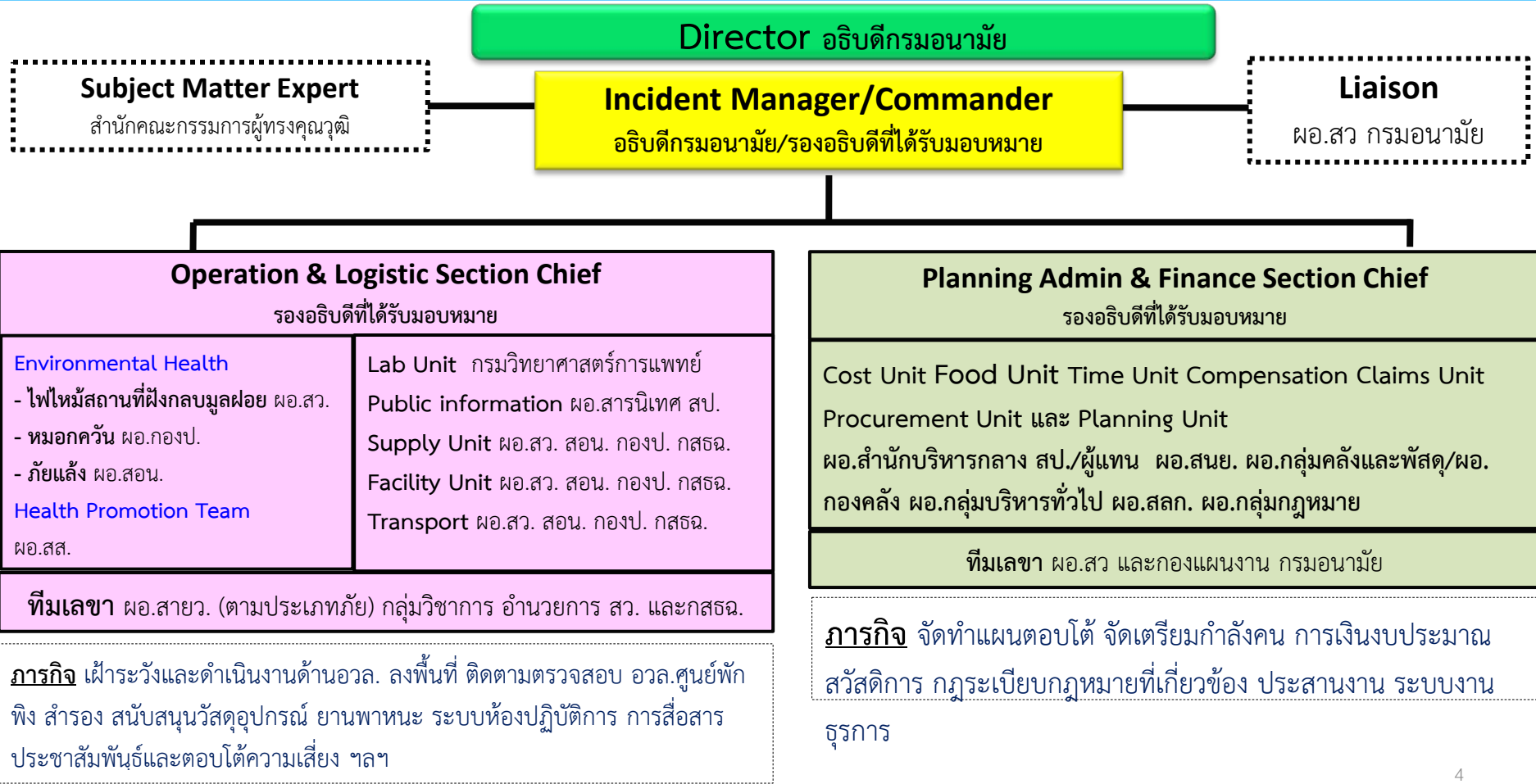
# All Hazards Plan



**One Hazard One Department (เจ้าภาพหลัก)**



# โครงสร้างศูนย์ปฏิบัติการฯ ระดับกระทรวงสาธารณสุข (ในประเด็นที่กรมอนามัยเป็นเจ้าภาพหลัก)



**ภารกิจ** เผื่อระวังและดำเนินงานด้านอวล. ลงพื้นที่ ติดตามตรวจสอบ อวล.ศูนย์พักพิง สำรอง สนับสนุนวัสดุอุปกรณ์ ยานพาหนะ ระบบห้องปฏิบัติการ การสื่อสาร ประชาสัมพันธ์และตอบโต้ความเสี่ยง ฯลฯ

**ภารกิจ** จัดทำแผนตอบโต้ จัดเตรียมกำลังคน การเงินงบประมาณ สวัสดิการ กฎระเบียบกฎหมายที่เกี่ยวข้อง ประสานงาน ระบบงาน ธุรการ

# การดำเนินงาน กรณีฝุ่นละอองขนาดเล็ก (PM2.5)

## ระยะเฝ้าระวัง & ประเมินสถานการณ์

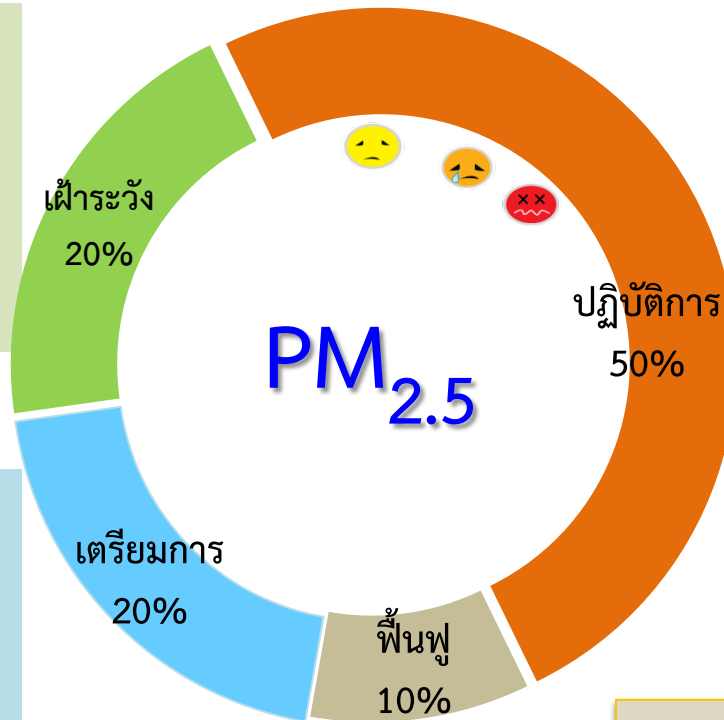
1. เฝ้าระวัง ประเมินและคาดการณ์ความเสี่ยง ต่อสุขภาพในพื้นที่เสี่ยง และกลุ่มเสี่ยงสำคัญ
2. สื่อสาร สร้างความเข้าใจแก่ประชาชน
3. แจ้งเตือนสถานการณ์ (1 รอบ/วัน)

## ระยะเตรียมการ

1. ชี้แจงมาตรการด้านการแพทย์และสาธารณสุข กรณี PM
2. บูรณาการเตรียมการกับหน่วยงานที่เกี่ยวข้อง
3. เตรียมคำแนะนำ สื่อ อุปกรณ์สำหรับการปฏิบัติการ

## ระยะปฏิบัติการ

1. เปิด EOC กรม และ EOC กสธ. (14 มค.)
2. แจ้งเตือนสถานการณ์ (2-3 รอบ/วัน)
3. สื่อสาร สร้างความเข้าใจแก่ปชช. ให้ความรู้ในการ เฝ้าระวัง/ป้องกันตนเอง ทั้ง
  - Online (facebook website)
  - On air (TV /วิทยุ)
  - On ground ลงพื้นที่ปฏิบัติเชิงรุก เช่น รร. รพ. ศูนย์เด็กเล็ก ศูนย์ดูแลผู้สูงอายุ ผู้ปฏิบัติงานริมถนน
4. ประสาน/สนับสนุนการใช้ พรบ.สธ.
5. เฝ้าระวัง ตอบโต้ข่าวที่เป็นเท็จ
6. สนับสนุนอุปกรณ์ป้องกันส่วนบุคคล
7. ประสานและบูรณาการกับภาคีเครือข่าย



## ระยะฟื้นฟู

1. ทบทวน สรุปผลการดำเนินงาน วิเคราะห์จุดแข็ง จุดอ่อน
2. จัดทำ/ปรับปรุงแผนการปฏิบัติการ (สั้น/กลาง/ยาว)

# การดำเนินงาน กรณีไฟไหม้สถานที่ฝังกลบมูลฝอย

## ระยะเฝ้าระวัง & ประเมินสถานการณ์

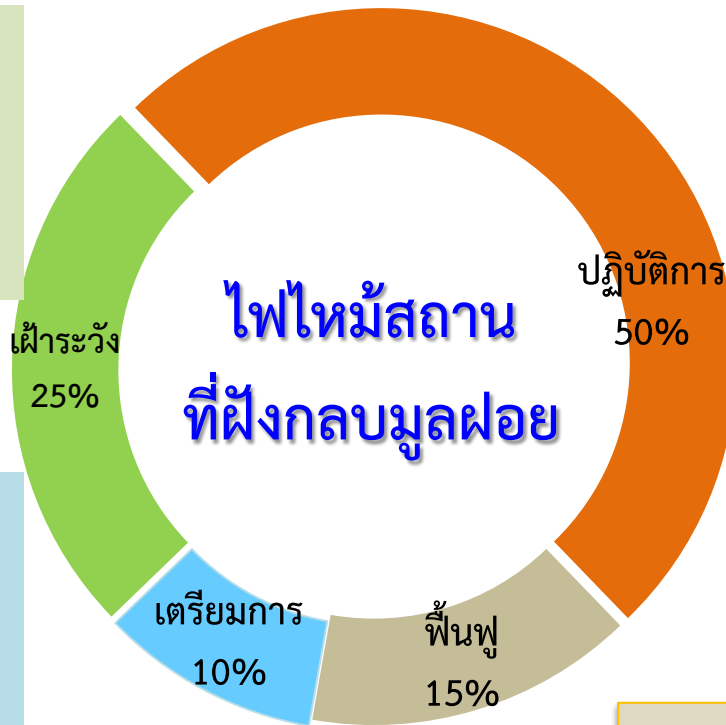
1. เฝ้าระวัง ประเมินและคาดการณ์ความเสี่ยง ต่อสุขภาพในพื้นที่เสี่ยง และกลุ่มเสี่ยงสำคัญ
2. สื่อสาร สร้างความเข้าใจแก่ประชาชน
3. แจ้งเตือนสถานการณ์

## ระยะเตรียมการ

1. ชี้แจงมาตรการด้านการแพทย์และสาธารณสุข กรณีไฟไหม้
2. บูรณาการเตรียมการกับหน่วยงานที่เกี่ยวข้อง
3. เตรียมคำแนะนำ สื่อ อุปกรณ์สำหรับการปฏิบัติการ

## ระยะปฏิบัติการ

1. เปิด EOC กรม และ EOC กสธ.
2. การเฝ้าระวัง และประเมินผลกระทบต่อสุขภาพจากมลพิษสิ่งแวดล้อมด้านคุณภาพอากาศภายในบริเวณบ้านเรือนประชาชน อาหาร และน้ำในเขตพื้นที่ได้รับผลกระทบ
3. การจัดทำคำแนะนำทางวิชาการ อาทิเช่น ผลกระทบต่อสุขภาพจากการสัมผัสมลพิษจากไฟไหม้บ่อขยะ
4. ประสาน/สนับสนุนการใช้ พรบ.สธ. แก่ท้องถิ่นในพื้นที่
5. การสนับสนุนวัสดุ อุปกรณ์ เครื่องมือตรวจวัดอากาศ และชุดอุปกรณ์ป้องกันตนเอง (Personal protective equipment : PPE)



## ระยะพื้นที่พยุ

1. ทบทวน สรุปผลการดำเนินงาน วิเคราะห์จุดแข็ง จุดอ่อน
2. จัดทำ/ปรับปรุงแผนการปฏิบัติการ (สั้น/กลาง/ยาว)<sup>6</sup>

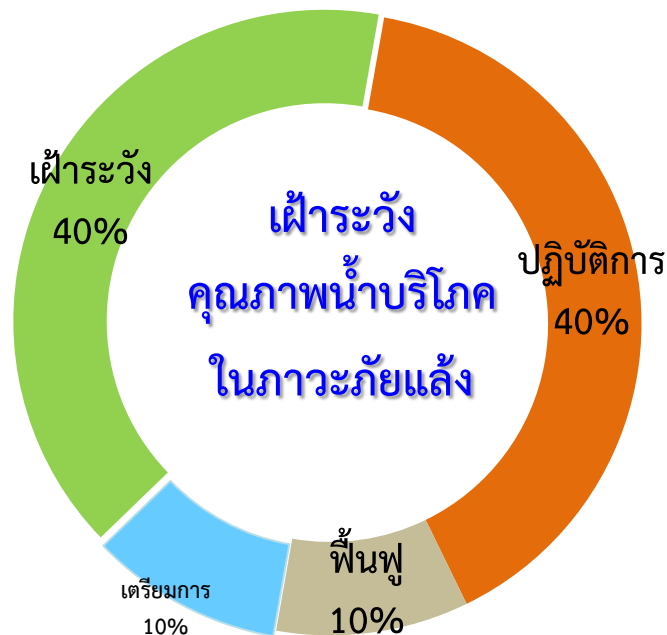
# การดำเนินงาน เพื่าระวังคุณภาพน้ำบริโภคในภาวะภัยแล้ง

## ระยะเฝ้าระวัง & ประเมินสถานการณ์

เฝ้าระวัง ติดตามข้อมูล ประเมินสถานการณ์ภัยแล้ง การประกาศพื้นที่ภัยแล้ง จาก ปภ.

## ระยะเตรียมการ

1. สื่อสาร ความเสี่ยง เตรียมการ กับหน่วยงานที่เกี่ยวข้อง (ศูนย์อนามัย)
2. เตรียมคำแนะนำ สื่อ แนวทางการเฝ้าระวังสุขภาพโภชนาการและน้ำ
3. เตรียมวัสดุอุปกรณ์ Test kit SI 2 คลอรีนปรับปรุงคุณภาพน้ำ



## ระยะฟื้นฟู

1. ทบทวน สรุปผลการดำเนินงาน วิเคราะห์จุดแข็ง จุดอ่อน
2. จัดทำ ปรับปรุงแผนการปฏิบัติการ (สั้น/กลาง/ยาว)

## ระยะปฏิบัติการ

1. ติดตาม เฝ้าระวังสถานการณ์ภัยแล้งทุกสัปดาห์ จาก ปภ. และข้อมูลผลกระทบต่อสุขภาพในพื้นที่
2. เฝ้าระวังคุณภาพน้ำเบื้องต้น และสนับสนุนชุดตรวจคุณภาพน้ำภาคสนาม (อ.11/อ.31 ) และคลอรีนเพื่อการปรับปรุงคุณภาพน้ำ
3. สื่อสาร ให้ความรู้แก่ประชาชนทาง Online (website/line Facebook )
4. ประสานและบูรณาการกับภาคีเครือข่าย

# การดำเนินงานด้านอนามัยสิ่งแวดล้อม **กรณีภัยร้อน**

## ระยะเฝ้าระวัง & ประเมินสถานการณ์

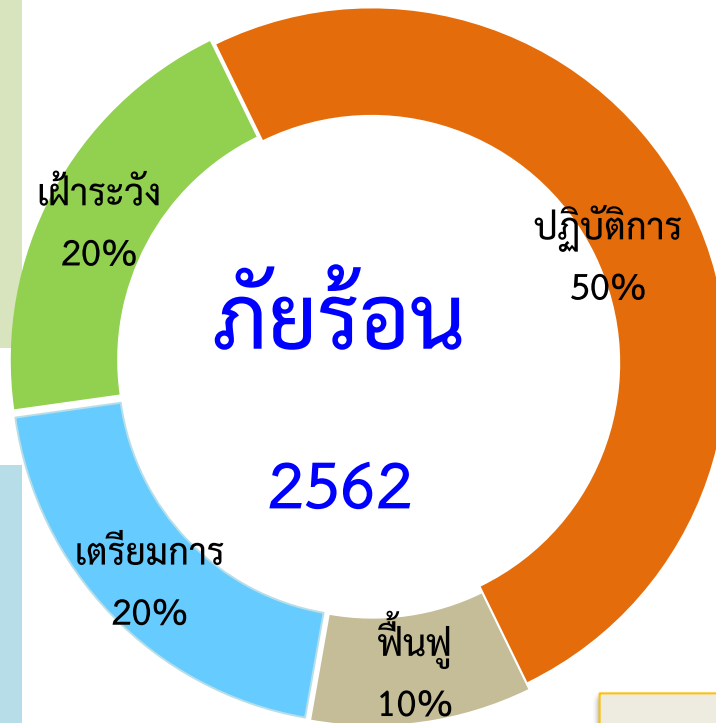
1. เฝ้าระวัง ประเมินและคาดการณ์ความเสี่ยง ต่อสุขภาพในพื้นที่เสี่ยง และกลุ่มเสี่ยงสำคัญ
2. สื่อสาร สร้างความเข้าใจแก่ประชาชน
3. แจ้งเตือนสถานการณ์

## ระยะเตรียมการ

1. ชี้แจงมาตรการด้านการแพทย์และสาธารณสุข กรณีภัยร้อน
2. บูรณาการเตรียมการกับหน่วยงานที่เกี่ยวข้อง
3. เตรียมคำแนะนำ สื่อ

## ระยะปฏิบัติการ

1. เปิด EOC กรม และ EOC กสธ.
2. แจ้งเตือนสถานการณ์ (เพิ่มความถี่)
3. สื่อสาร สร้างความเข้าใจแก่ปชช. ให้ความรู้ การ เฝ้าระวัง/ป้องกันตนเอง ทั้ง
  - Online (facebook /website/ LINE)
  - On air (วิทยุ/หอกระจายข่าว)
  - On ground (โดย รพ.สต./อสม. เยี่ยมบ้าน)
4. เฝ้าระวัง ตอบโต้ข่าวที่เป็นเท็จ
5. สนับสนุนสื่อ ชูบทความรู้ คำแนะนำปฏิบัติตน
6. ประสานและบูรณาการกับภาคีเครือข่าย เช่น กรมอุตุนิยมวิทยา กรมป้องกันและบรรเทาสาธารณภัย เป็นต้น



## ระยะฟื้นฟู

1. ทบทวน สรุปผลการดำเนินงาน วิเคราะห์จุดแข็ง จุดอ่อน
2. จัดทำ/ปรับปรุงแผนการปฏิบัติการ (สั้น/กลาง/ยาว)





# กรมอนามัย

DEPARTMENT OF HEALTH