

ผลการดำเนินงานโครงการสำคัญ Cluster อนามัยสิ่งแวดล้อม รอบ 6 เดือนแรก ปี 2562



การประชุมคณะกรรมการขับเคลื่อนภารกิจหลัก กรมอนามัย ครั้งที่ 5/2562
วันพุธที่ 3 มีนาคม 2562 เวลา 09.30 – 14.00 น. ณ ห้องประชุมสมบูรณ รัชโรทัย

ความเชื่อมโยงเชิงยุทธศาสตร์การดำเนินงานด้านอนามัยสิ่งแวดล้อม ปี 2562



แผนบูรณาการระดับประเทศ

การพัฒนาเมืองอุตสาหกรรมเชิงนิเวศและการจัดการมลพิษและสิ่งแวดล้อม

- เป้าหมาย :
1. การจัดการมลพิษติดเชื่อ
 2. การพัฒนาเมืองอุตสาหกรรมเชิงนิเวศ

การบริหารจัดการทรัพยากรน้ำ

- เป้าหมาย :
1. การพัฒนาคุณภาพแหล่งน้ำ
 2. การลดการปนเปื้อนสู่แหล่งน้ำ

การพัฒนาพื้นที่เขตเศรษฐกิจพิเศษ

เป้าหมาย : การเฝ้าระวังผลกระทบด้านสิ่งแวดล้อมและสุขภาพ

ยุทธศาสตร์ชาติ 20 ปี (ด้านสาธารณสุข)

ยุทธศาสตร์กระทรวงฯ แผนงานที่ 4 **โครงการบริหารจัดการขยะและสิ่งแวดล้อม**

เป้าหมาย : รพ.พัฒนาอนามัยสิ่งแวดล้อมได้ตามเกณฑ์ GREEN&CLEAN Hospital

แผนงานที่ 8 การพัฒนาตาม **โครงการเฉลิมพระเกียรติและพื้นที่เฉพาะ**

โครงการคุ้มครองสุขภาพประชาชนจากมลพิษสิ่งแวดล้อมในพื้นที่เสี่ยง

เป้าหมาย : จังหวัดที่มีระบบจัดการปัจจัยเสี่ยงจากสิ่งแวดล้อมเพื่อสุขภาพอย่างบูรณาการมีประสิทธิภาพฯ

แผนยุทธศาสตร์อนามัยสิ่งแวดล้อมแห่งชาติ ฉบับที่ ๓

ยุทธศาสตร์ 5 ปี กรมอนามัย

ประเด็นยุทธศาสตร์ที่ 2 สร้างความเข้มแข็งระบบอนามัยสิ่งแวดล้อมชุมชนอย่างยั่งยืน

1. ตำบลมีชุมชนเข้มแข็งด้านอนามัยสิ่งแวดล้อม
2. จังหวัดในพื้นที่เศรษฐกิจพิเศษ 10 จังหวัด มีฐานข้อมูลและการเฝ้าระวังด้านอนามัยสิ่งแวดล้อม

- แผนจัดสรรงบประมาณแบบบูรณาการ 57.0471 ล้านบาท**
1. พัฒนาเมืองอุตสาหกรรมเชิงนิเวศฯ 36.3554 ล้านบาท
 2. การบริหารทรัพยากรน้ำ 4.550 ล้านบาท
 3. พื้นที่เศรษฐกิจพิเศษ 9.7597 ล้านบาท
 4. ยุทธศาสตร์เชิงรุก 2.392 ล้านบาท
 5. แผนงานพื้นฐานด้านการพัฒนาและเสริมสร้างศักยภาพคน 3.999 ล้านบาท

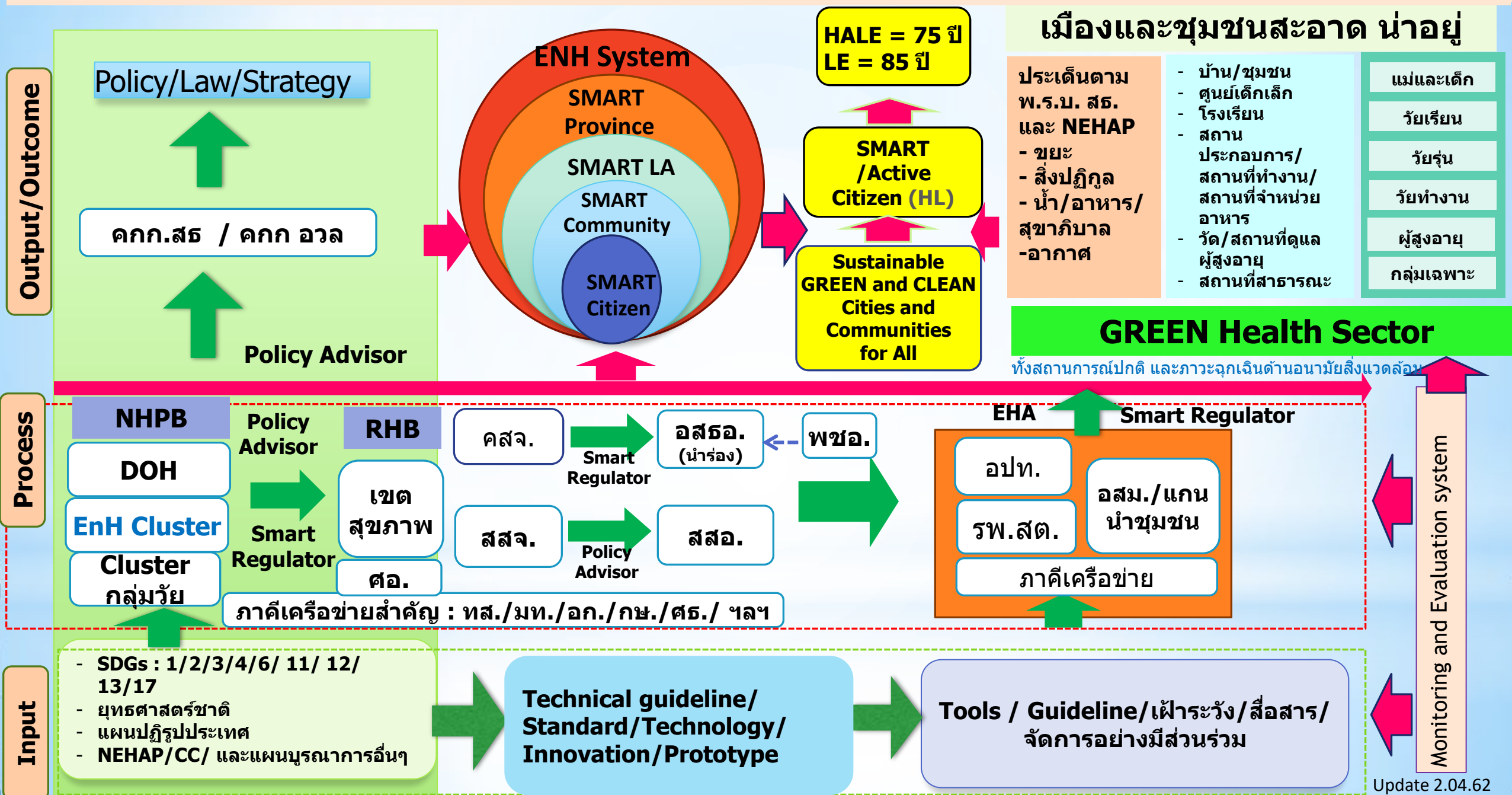


1. โครงการพัฒนาระบบบริหารจัดการมลพิษติดเชื่อและอนามัยสิ่งแวดล้อมในสถานบริการสาธารณสุขตามเกณฑ์ GREEN&CLEAN Hospitals

2. โครงการส่งเสริมการพัฒนาคุณภาพการจัดการอนามัยสิ่งแวดล้อมขององค์กรปกครองส่วนท้องถิ่นและสร้างการมีส่วนร่วมชุมชน

3. โครงการเฝ้าระวังและประเมินความเสี่ยงด้านสิ่งแวดล้อมและสุขภาพในพื้นที่เสี่ยง พื้นที่เฉพาะ และการตอบโต้ภาวะฉุกเฉิน

ระบบและกลไกการขับเคลื่อนงานอนามัยสิ่งแวดล้อม ปี 2562



<p>โครงการสำคัญ ระดับคลัสเตอร์</p>	<p>เป้าหมายหลัก /ตัวชี้วัด PA และตัวชี้วัดตามยุทธศาสตร์ กรมอนามัย</p>	<p>ค่าเป้าหมาย</p>
<p>1. โครงการพัฒนาระบบบริหารจัดการ มูลฝอยติดเชื้อและอนามัยสิ่งแวดล้อมใน สถานบริการสาธารณสุขตามเกณฑ์ GREEN&CLEAN Hospitals</p>	<p>รพ.พัฒนาอนามัยสิ่งแวดล้อมได้ตาม เกณฑ์ GREEN & CLEAN Hospital</p>	<p>ระดับพื้นฐานร้อยละ 100 ระดับดีมาก ร้อยละ 40 และระดับดีมาก Plus จังหวัด ละ 1 แห่ง</p>
<p>2. โครงการส่งเสริมการพัฒนาคุณภาพ การจัดการอนามัยสิ่งแวดล้อมขององค์กร ปกครองส่วนท้องถิ่นและสร้างการมีส่วน ร่วมของชุมชน</p>	<p>ชุมชนมีศักยภาพในการจัดการ อนามัยสิ่งแวดล้อม (อย่างน้อยตำบลละ 1 ชุมชน)</p>	<p>ร้อยละ 60 ของตำบลที่มี ชุมชนมีศักยภาพฯ และมีต้นแบบศูนย์ละ 2 แห่ง</p> <p>(แต่ละศอ.เพิ่มขึ้นจากฐาน ปี 61 ร้อยละ 20)</p>
<p>3. โครงการเฝ้าระวังและประเมินความ เสี่ยงด้านสิ่งแวดล้อมและสุขภาพในพื้นที่ เสี่ยง พื้นที่เฉพาะ และการตอบโต้ ภาวะฉุกเฉิน</p>	<p>จังหวัด (อำเภอ) ในพื้นที่ ศกพ. มีฐานข้อมูลและมีการเฝ้าระวัง ด้านอนามัยสิ่งแวดล้อมผ่านเกณฑ์</p>	<p>ร้อยละ 100</p>

การดำเนินงาน GREEN & CLEAN Hospital ปี 2562

กิจกรรม GREEN

Nutrition

- 8. สถานที่ประกอบอาหารผู้ป่วยใน
- 9. ร้านอาหาร
- 10. น้ำดื่มสะอาด

15. Food safety

Garbage

- 2. มูลฝอยติดเชื้อ
- 3. มูลฝอยทั่วไป
- 11. มูลฝอยอันตราย

กลยุทธ์ CLEAN

Restroom

- 4. มีการพัฒนาส่วน HAS ที่ OPD
- 12. มีการพัฒนาส่วน HAS ที่ IPD

Environment

- 6. การจัดสิ่งแวดล้อม
- 7. กิจกรรมที่เอื้อต่อการมีสุขภาพที่ดี

16. การจัดการ อาชีวอนามัย

Energy

- 5. การประหยัดพลังงาน

13. สร้างนวัตกรรม GREEN



14. สร้างเครือข่ายการพัฒนา GREEN ลงสู่ชุมชน

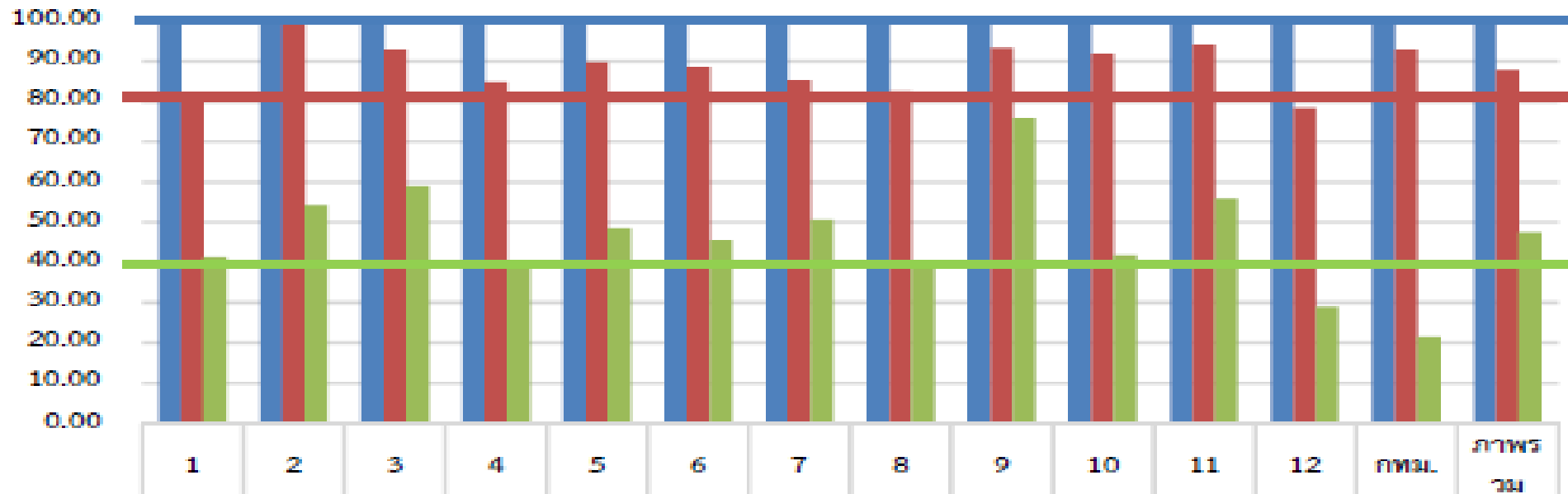


1. โรงพยาบาลบริหารจัดการสิ่งแวดล้อมในโรงพยาบาลอย่างมีประสิทธิภาพตามกฎหมายและมาตรฐาน ไม่ก่อให้เกิดผลกระทบต่อสิ่งแวดล้อมต่อชุมชน และเป็นต้นแบบให้ GREEN Health Sector
2. ขยายผลสู่ GREEN & CLEAN Communities ในการจัดการสิ่งแวดล้อมที่เอื้อต่อการมีสุขภาพดีให้แก่ประชาชน



ผลการดำเนินงาน รอบ 6 เดือน
โครงการพัฒนาระบบบริหารจัดการมูลฝอยติดเชื้อ
และอนามัยสิ่งแวดล้อมในสถานบริการสาธารณสุขตามเกณฑ์ GREEN&CLEAN Hospitals

แผนภูมิแสดงร้อยละของโรงพยาบาลที่พัฒนาได้ตามเกณฑ์
GREEN & CLEAN Hospital รายศูนย์อนามัย



เป้าหมาย
ระดับพื้นฐาน
ขึ้นไป

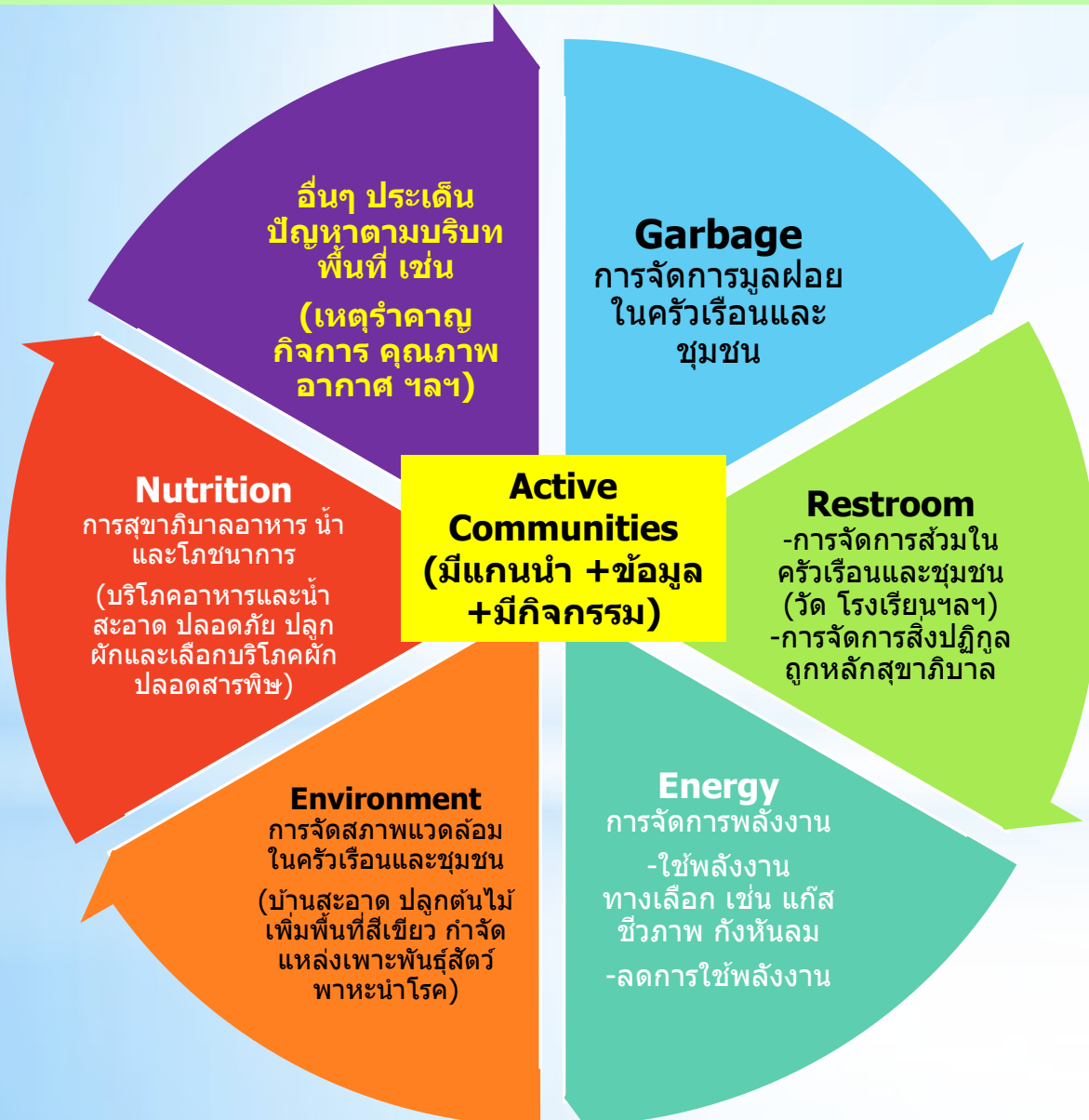
เป้าหมาย
ระดับดีขึ้นไป

เป้าหมาย
ระดับดีมาก

ผ่านระดับพื้นฐานขึ้นไป	100.00	100.00	100.00	100.00	100.00	100.00	100.00	100.00	100.00	100.00	100.00	100.00	100.00	100.00
ผ่านเกณฑ์ระดับดีขึ้นไป	81.65	100.00	92.86	84.81	89.71	88.61	85.19	82.61	93.41	91.89	94.05	78.31	92.86	87.89
ผ่านเกณฑ์ระดับดีมากขึ้นไป	41.28	54.17	58.93	39.24	48.53	45.57	50.62	39.13	75.82	41.89	55.95	28.92	21.43	47.49

ตัวชี้วัด	เป้าหมาย	รายงาน ณ 30 มีค. 2562
รพ. ผ่านเกณฑ์ฯ ระดับพื้นฐานขึ้นไป	ร้อยละ 100	ร้อยละ 100
รพ. ผ่านเกณฑ์ฯ ระดับดีมากขึ้นไป	ร้อยละ 40	ร้อยละ 47.29
รพ. ผ่านเกณฑ์ฯ ระดับดีมาก Plus อย่างน้อยจังหวัดละ 1 แห่ง	77 จังหวัด	21 จังหวัด

แนวทางการดำเนินงานสร้างความเข้มชุมชนด้านอนามัยสิ่งแวดล้อม และพัฒนาต้นแบบ GREEN & CLEAN Communities



นำสู่ผลลัพธ์สุขภาพ (Health Outcome)

+
แกนนำ/อสม./บุคคลต้นแบบด้านอวล. (Change Agent) ในชุมชน

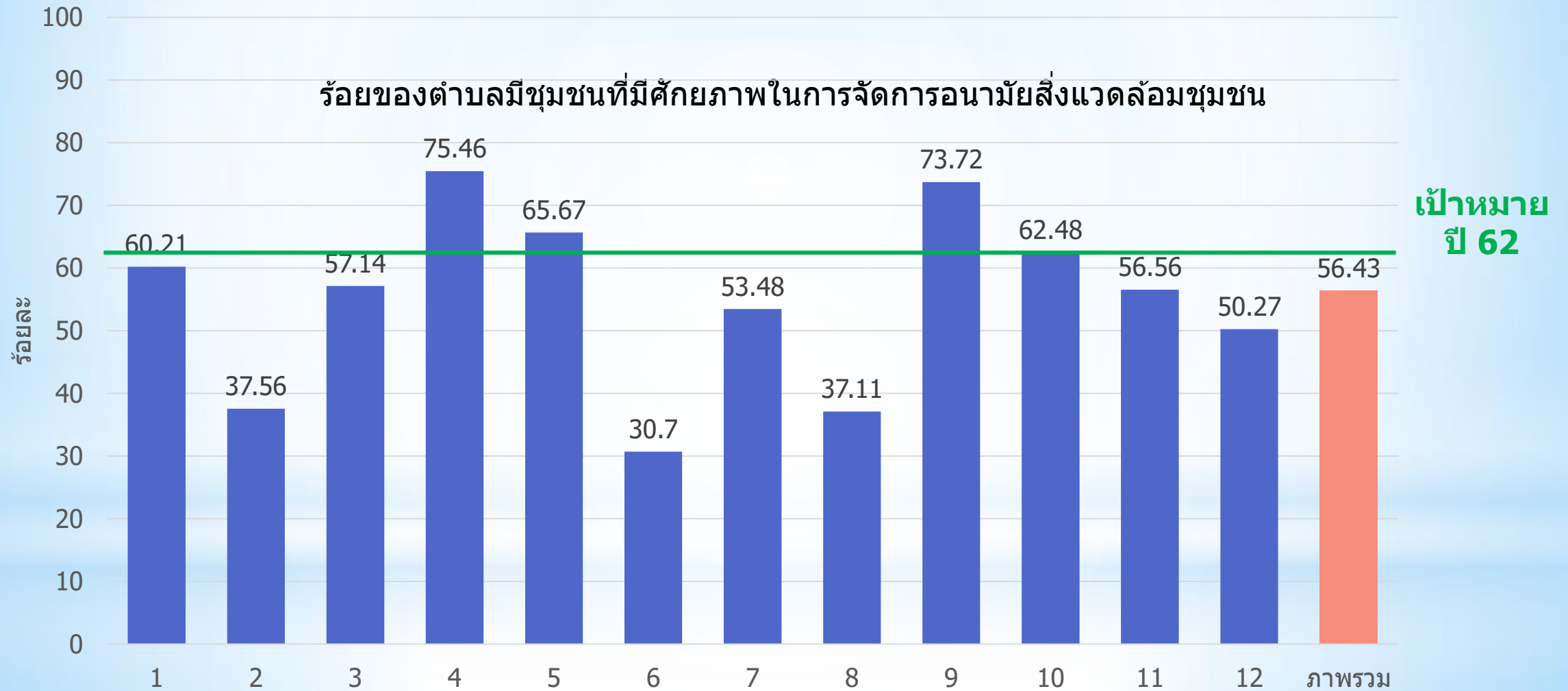
=

ชุมชนต้นแบบ GREEN & CLEAN Communitiesในการจัดการสิ่งแวดล้อมที่เอื้อต่อการมีสุขภาพดีให้แก่ประชาชน



ผลการดำเนินงาน รอบ 6 เดือน

โครงการส่งเสริมการพัฒนาคุณภาพการจัดการอนามัยสิ่งแวดล้อมขององค์กรปกครองส่วนท้องถิ่น และสร้างการมีส่วนร่วมของชุมชน



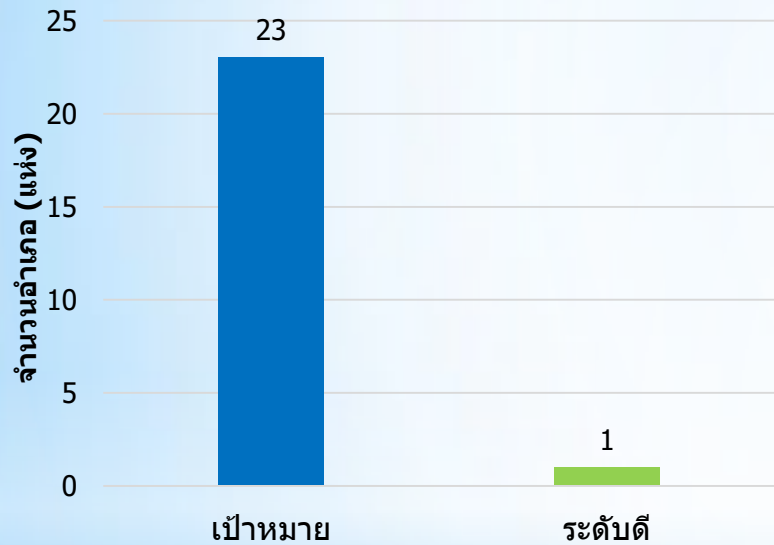
ที่มา : รายงานผลการดำเนินงานข้อมูลสำนักอนามัยสิ่งแวดล้อม กรมอนามัย ณ 28 กุมภาพันธ์ 2562

ผลการดำเนินงาน รอบ 6 เดือน
โครงการการเฝ้าระวังและประเมินความเสี่ยงด้านสิ่งแวดล้อมและสุขภาพในพื้นที่เสี่ยง พื้นที่เฉพาะ และการตอบโต้ภาวะฉุกเฉิน

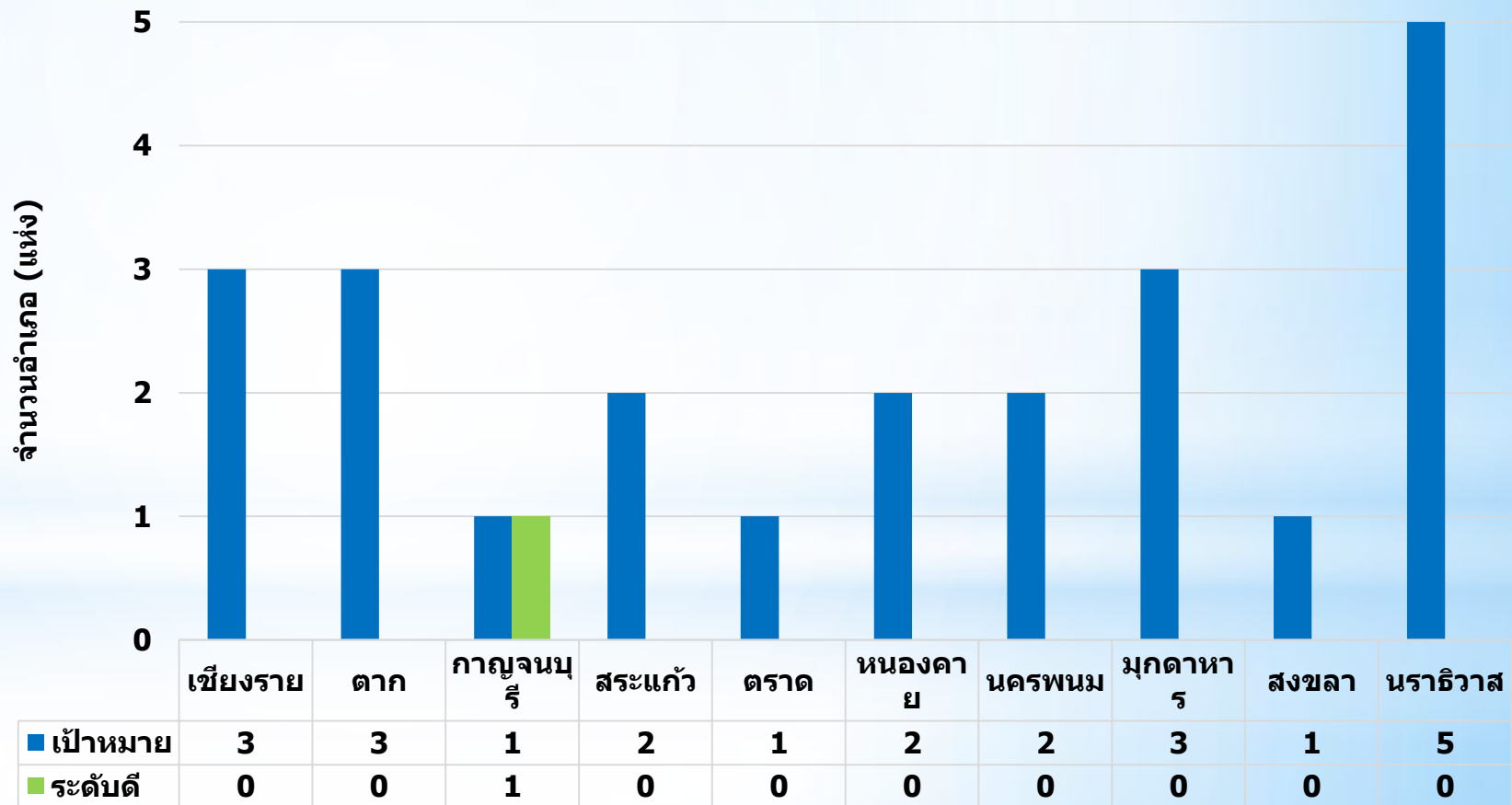
จังหวัดในพื้นที่เขตเศรษฐกิจพิเศษมีฐานข้อมูลและการเฝ้าระวังด้านอนามัยสิ่งแวดล้อม

เป้าหมาย 6 เดือน : ร้อยละ 40 ของอำเภอในพื้นที่ศกพ. มีฐานข้อมูลและการเฝ้าระวังด้านอวล. [ผ่านเกณฑ์ระดับพื้นฐาน](#)

ตัวชี้วัดร้อยละของจังหวัดพื้นที่เขตเศรษฐกิจพิเศษ
มีฐานข้อมูลและการเฝ้าระวังด้านอนามัยสิ่งแวดล้อม



ผลการดำเนินงานตัวชี้วัดฯ ไตรมาส 2 ปี 2562 จำแนกรายจังหวัด



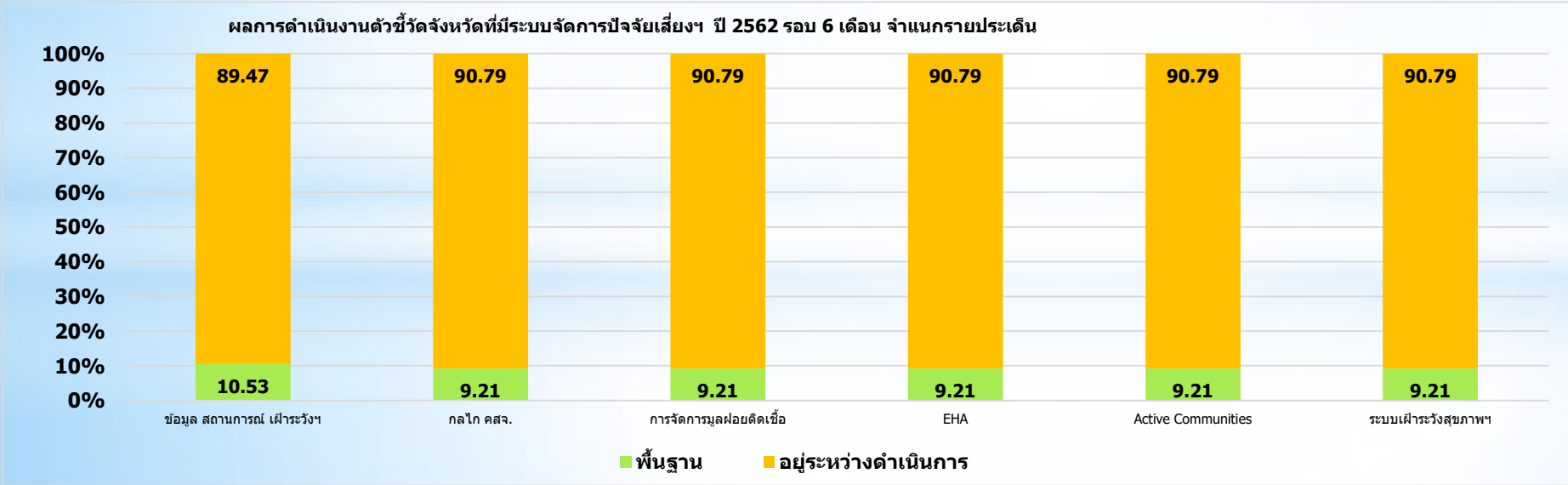
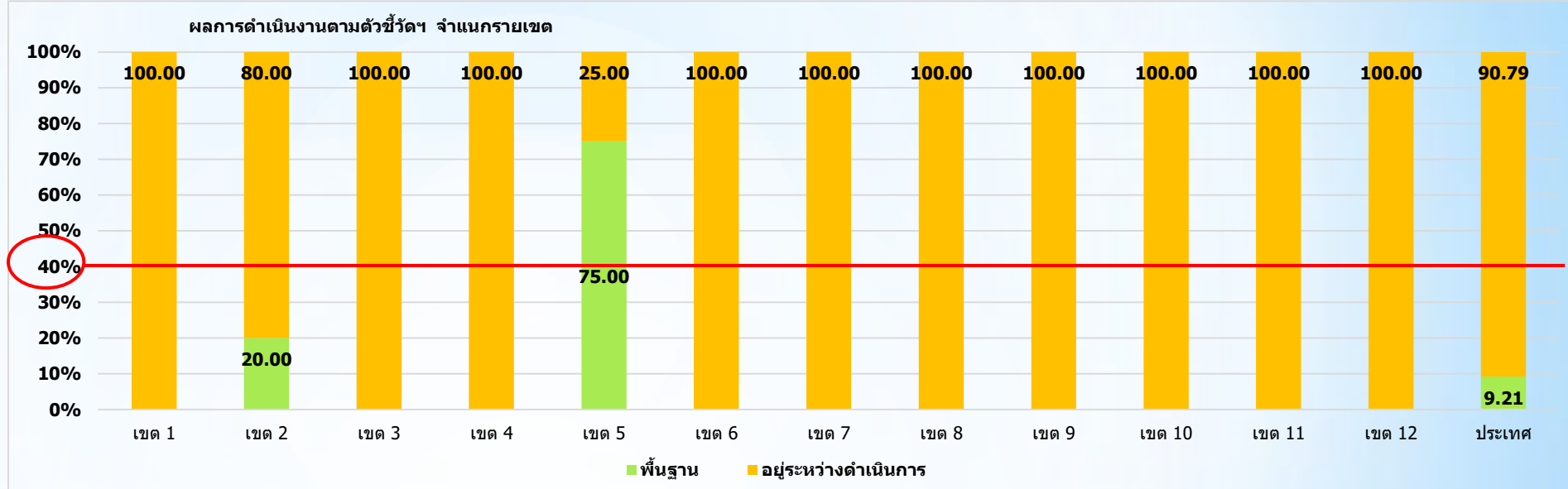
ผลการประเมินตนเองของจังหวัด พบว่า อำเภอในพื้นที่ ศกพ. มีฐานข้อมูลและการเฝ้าระวังฯ ผ่านเกณฑ์ระดับดี ร้อยละ 4 (1 อ.) และอยู่ระหว่างดำเนินการ ร้อยละ 96 (14 อ.) โดยการดำเนินงานดังนี้

1. จัดชี้แจงแนวทางการดำเนินงานด้าน อวล.ในพื้นที่ ศกพ.
2. พัฒนาระบบฐานข้อมูล/ระบบเฝ้าระวังด้านอนามัยสิ่งแวดล้อมในพื้นที่ ศกพ.
3. พัฒนาเครื่องมือประเมินความเสี่ยงด้านอนามัยสิ่งแวดล้อมสำหรับกิจการที่เป็นอันตรายต่อสุขภาพ
4. จัดอบรมเจ้าหน้าที่ สธ./อปท. ในพื้นที่ ศกพ. เรื่อง การเฝ้าระวังด้าน อวล.

ที่มา/แหล่งข้อมูล : รายงานผลการดำเนินงานโดยศูนย์อนามัย (ข้อมูล ณ 7 มีนาคม 2562)
หมายเหตุ : ได้รับข้อมูล 15 อำเภอ (ร้อยละ 65.22)

ร้อยละของจังหวัดที่มีระบบจัดการปัจจัยเสี่ยงจากสิ่งแวดล้อมและสุขภาพอย่างบูรณาการมีประสิทธิภาพและยั่งยืน

เป้าหมาย 6 เดือน : ร้อยละ 40 ของจังหวัดผ่านเกณฑ์ระดับพื้นฐาน

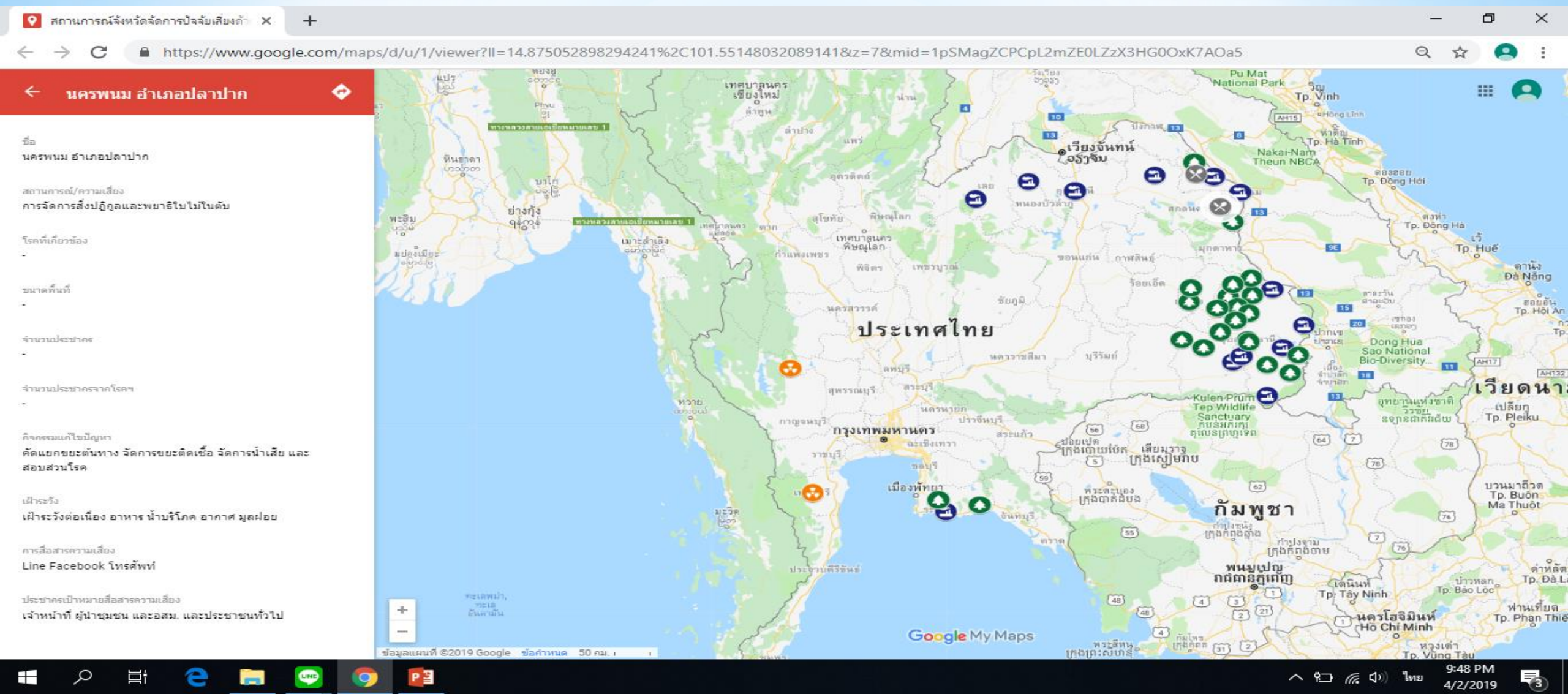


จากผลการประเมิน พบว่า จังหวัดที่มีระบบจัดการปัจจัยเสี่ยงฯ

- ผ่านเกณฑ์ระดับพื้นฐาน ร้อยละ 9.21 (7 จ.)
- อยู่ระหว่างดำเนินการ ร้อยละ 90.79 (69 จ.)

ที่มา/แหล่งข้อมูล : รายงานผลการดำเนินงานโดยศูนย์อนามัย (ข้อมูล ณ 4 มีนาคม 2562)
หมายเหตุ : ได้รับข้อมูล 20 จังหวัด (ร้อยละ 26.32)

ตัวอย่าง ข้อมูล สถานการณ์ความเสี่ยงด้านอนามัยสิ่งแวดล้อม จำแนกรายอำเภอ



The image shows a Google Maps interface with a sidebar on the left containing Thai text. The main map area displays Thailand with various markers, including green circles with trees and blue circles with 'X' marks. The sidebar text includes:

- นครพนม อำเภอปลาปาก
- ชื่อ นครพนม อำเภอปลาปาก
- สถานการณ์/ความเสี่ยง การจัดการสิ่งแวดล้อมและพายุอิโบนินโตบ
- โรคที่เกี่ยวข้อง
- ขนาดพื้นที่
- จำนวนประชากร
- จำนวนประชากรจากโรคฯ
- กิจกรรมแก้ไขปัญหา คัดแยกขยะต้นทาง จัดการขยะติดเชื้อ จัดการน้ำเสีย และ สบสวนโรค
- เฝ้าระวัง เฝ้าระวังต่อเนื่อง อาหาร น้ำบริโภค อากาศ มลพิษ
- การสื่อสารความเสี่ยง Line Facebook โทรศัพท์
- ประชากรเป้าหมายสื่อสารความเสี่ยง เจ้าหน้าที่ ผู้ชุมชน และอสม. และประชาชนทั่วไป

The map shows Thailand with various markers, including green circles with trees and blue circles with 'X' marks. The sidebar text includes:

ข้อมูลจากรายงานผลการดำเนินงานอนามัยสิ่งแวดล้อม ตามตัวชี้วัด ร้อยละของจังหวัดที่มีระบบการจัดการปัจจัยเสี่ยงฯ และ ตัวชี้วัด จังหวัดในพื้นที่เขตเศรษฐกิจพิเศษมีฐานข้อมูลและการเฝ้าระวังฯ

ข้อมูล ณ 2 เมย.62

URL Link:
<https://www.google.com/maps/d/u/1/edit?mid=1pSMagZCPCpL2mZE0LZzX3HG0OxK7AOa5&ll=14.875052898294248%2C101.55148032089141&z=7>

ภาพรวมแนวทางการดำเนินงานเน้นหนัก ในช่วง 6 เดือนหลัง ปีงบประมาณ 2562

1. การมีข้อมูล สถานการณ์ ด้านอนามัยสิ่งแวดล้อมที่มีประสิทธิภาพ เพื่อการเฝ้าระวัง สื่อสาร และตอบโต้ความเสี่ยงจากปัจจัยหรือปัญหา ด้านสิ่งแวดล้อม (Environmental Health Information System)
2. บูรณาการความร่วมมือการดำเนินงานกับภาคีเครือข่ายอย่าง ไร้รอยต่อและมีประสิทธิภาพ (Partnership Management)
3. พัฒนาการบริหารจัดการและศักยภาพบุคลากร อวล. (HRD+HRM)
3. เพิ่มประสิทธิภาพการดำเนินงานด้านการตรวจวิเคราะห์และ เครื่องมือในการปฏิบัติงานด้าน Lab ในระดับพื้นที่



**LE 85 ปี
HALE 75 ปี**

Healthy Environment for All