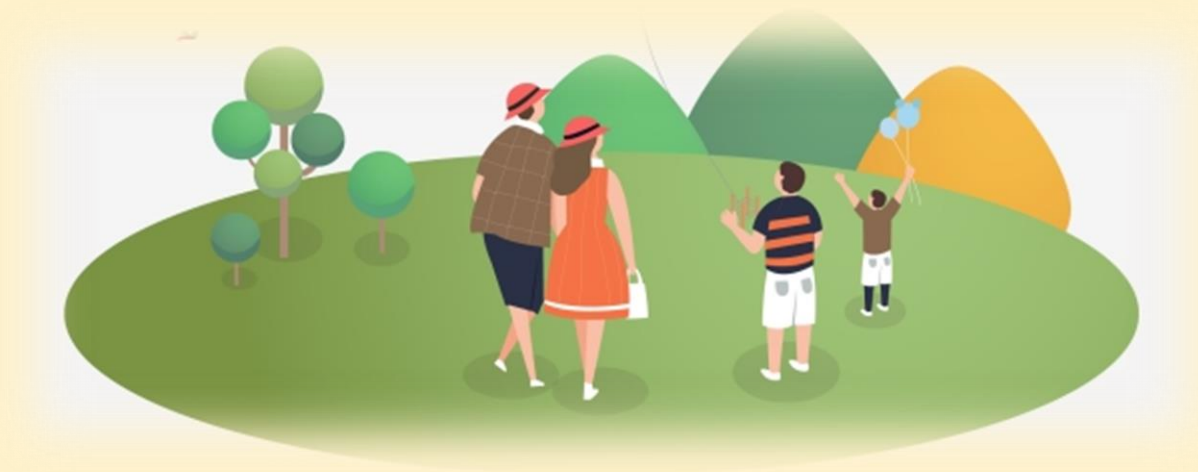


แผนการดำเนินงาน ระยะ 6 เดือนหลัง ปีงบประมาณ 2562



การประชุมคณะกรรมการขับเคลื่อนภารกิจหลัก กรมอนามัย ครั้งที่ 6/2562
วันที่ 7 พฤษภาคม 2562 ณ ห้องประชุมกำธร สุวรรณกิจ

แผนปฏิบัติการ Cluster อนามัยสิ่งแวดล้อม ปีงบประมาณพ.ศ.2562

ประชาชน

มีความรอบรู้และร่วมจัดการสิ่งแวดล้อมที่เอื้อต่อการมีสุขภาพดี / Active Citizen

HALE = 75 ปี
LE = 85 ปี

Healthy Environment For All

1. โครงการพัฒนาระบบบริหารจัดการมูลฝอยติดเชื้อและอนามัยสิ่งแวดล้อมในสถานบริการสาธารณสุขตามเกณฑ์ GREEN&CLEAN Hospitals : มูลฝอยติดเชื้อได้รับการจัดการ / การจัดการอนามัยสิ่งแวดล้อมในรพ.ตามเกณฑ์ GCH

ภาคี
เครือข่าย

2. โครงการส่งเสริมการพัฒนาคุณภาพการจัดการอนามัยสิ่งแวดล้อมขององค์กรปกครองส่วนท้องถิ่นและสร้างการมีส่วนร่วมของชุมชน : ชุมชนเข้มแข็งด้านการจัดการอนามัยสิ่งแวดล้อม / พัฒนาคุณภาพการจัดการอวล.ของอปท.(EHA) / จังหวัดมีการจัดการปัจจัยเสี่ยงด้านอนามัยสิ่งแวดล้อม

3. โครงการเฝ้าระวังและประเมินความเสี่ยงด้านสิ่งแวดล้อมและสุขภาพในพื้นที่เสี่ยง พื้นที่เฉพาะ และการตอบโต้ภาวะฉุกเฉิน : การเฝ้าระวังและจัดการอนามัยสิ่งแวดล้อมในพื้นที่เสี่ยง (SEZ EEC มลพิษอากาศ หน้าพระลาน จ.สระบุรี/หมอกควันภาคเหนือ 9 จว. เมืองอุตสาหกรรมเชิงนิเวศ และพื้นที่เฉพาะ ได้แก่ พื้นที่โครงการพระราชดำริ) / การพัฒนาระบบการจัดการอนามัยสิ่งแวดล้อมเพื่อตอบโต้ภาวะฉุกเฉินและสาธารณสุข

กระบวนการ
ภายใน

ผลักดันให้เกิดความร่วมมือเชิงนโยบายและยุทธศาสตร์การดำเนินงาน อวล. 4 แผนยุทธศาสตร์ระดับประเทศ

พัฒนาและปรับปรุงมาตรการด้าน
การสาธารณสุข

ติดตาม/ประเมินผลและ
การสนับสนุนเครือข่าย

การเติบโต/
นวัตกรรม/
ศักยภาพ

พัฒนาสมรรถนะบุคลากร
ส่วนกลางและศูนย์อนามัย

พัฒนาระบบบริหารจัดการข้อมูล
เพื่อการวางแผนและกำกับ
ติดตาม

พัฒนานโยบาย กฎหมาย แผนแม่บท นวัตกรรมและการจัดการความรู้
- สายบน: นโยบาย/ยุทธศาสตร์/กฎหมาย/แผนแม่บท/มาตรฐาน/
แนวทาง
- สายล่าง: เครื่องมือ/เทคโนโลยี /ต้นแบบ/นวัตกรรม/เฝ้าระวัง/
ข้อมูล

กรอบคำของบประมาณ ปีงบประมาณพ.ศ.2563 Clusterอนามัยสิ่งแวดล้อม

ประชาชนได้รับการปกป้องสุขภาพจากปัจจัยเสี่ยงด้านอนามัยสิ่งแวดล้อม

1. อัตราป่วย/ตายด้วยโรคอันเนื่องจากมลพิษอากาศ และโรคจากอาหารและน้ำเป็นสื่อลดลง
2. มีความรอบรู้และสามารถจัดการอนามัยสิ่งแวดล้อมชุมชนได้
3. ได้รับบริการด้านอนามัยสิ่งแวดล้อม จากภาครัฐที่ได้มาตรฐาน (จังหวัด/ อปท./ สถานบริการสาธารณสุข)

เป้าประสงค์

มาตรการ

พัฒนายุทธศาสตร์ ข้อเสนอเชิงนโยบายและขับเคลื่อน

พัฒนามาตรการทางกฎหมายและส่งเสริมการบังคับใช้

เสริมสร้างความรอบรู้และการมีส่วนร่วมของประชาชนและภาคีเครือข่าย

พัฒนาระบบข้อมูลและสารสนเทศด้วยการเฝ้าระวังและติดตามประเมินผลอย่างเข้มข้น

พัฒนาวิชาการและองค์ความรู้

ประเด็นงานสำคัญ

1. พัฒนาระบบบริหารจัดการมูลฝอยติดเชื้อและอนามัยสิ่งแวดล้อมในสถานบริการสาธารณสุขตามเกณฑ์ G&C Hospitals

2. เฝ้าระวังและประเมินความเสี่ยงด้านสิ่งแวดล้อมและสุขภาพในพื้นที่เสี่ยงพื้นที่เฉพาะ และตอบโต้ภาวะฉุกเฉิน

3. พัฒนาคุณภาพการจัดการอวล.ของอปท.และสร้างการมีส่วนร่วมชุมชน

ตัวชี้วัด

- มูลฝอยติดเชื้อได้รับการจัดการถูกต้อง ร้อยละ 100
- GREEN&CLEAN ระดับดี ร้อยละ 100

- จว.ในพื้นที่เสี่ยงการเฝ้าระวังสุขภาพ ร้อยละ 100

- ชุมชนมีศักยภาพจัดการ อวล.ร้อยละ 80
- เทศบาลผ่านEHA 4 ระบบ ร้อยละ 65

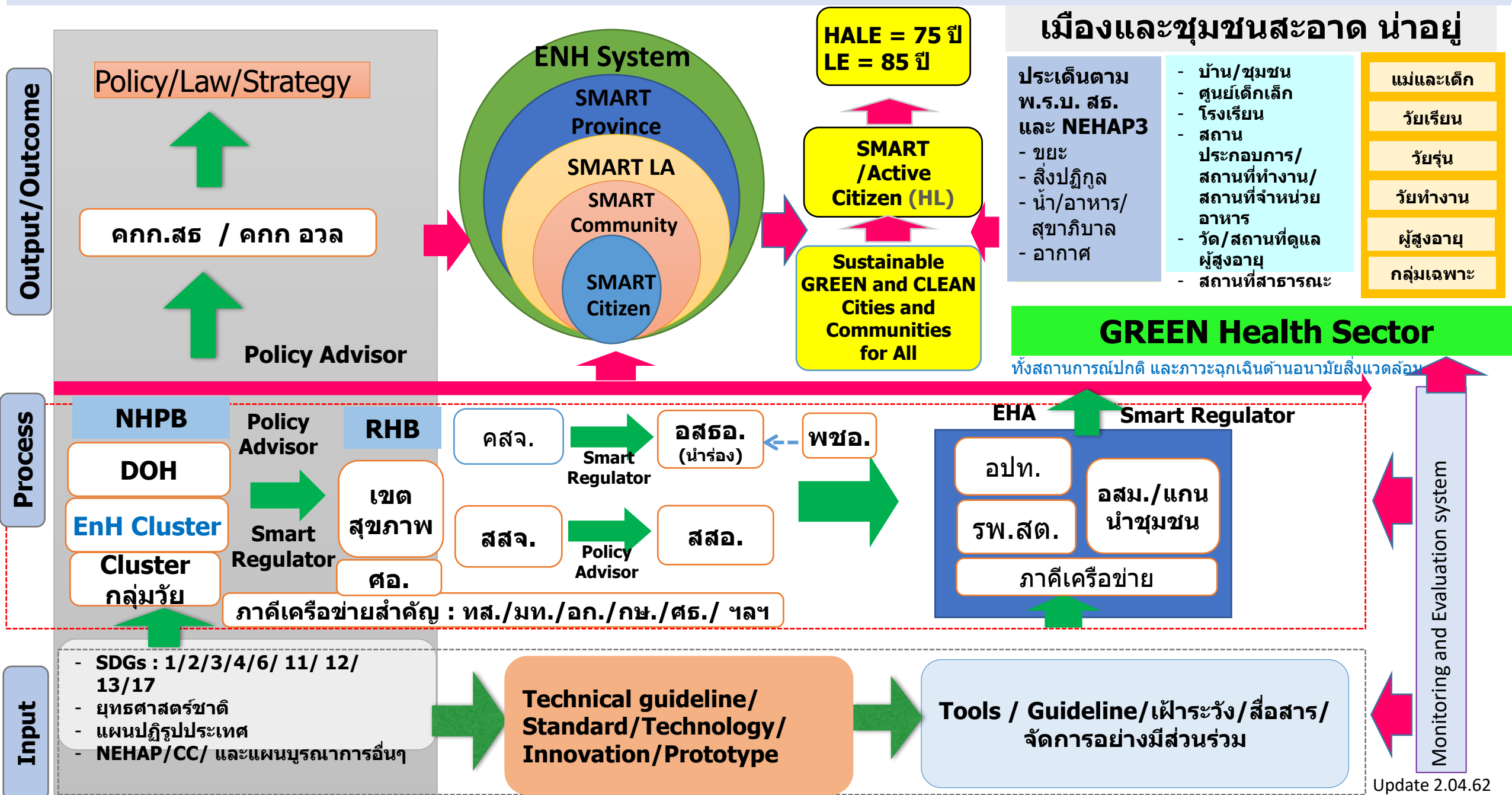
กิจกรรมสำคัญ

- บริหารจัดการมูลฝอยติดเชื้อ (ศูนย์รวมจัดการฯ/ระบบควบคุมกำกับ/แผนจัดการมูลฝอยติดเชื้อ)
- ขับเคลื่อน GCH สู่ Green Health Sector
- พัฒนาและปรับปรุงกฎหมายมูลฝอย (ชุมชนและอันตรายจากชุมชน)
- เพิ่มศักยภาพการจัดการมูลฝอยติดเชื้อ

- เฝ้าระวังด้านสิ่งแวดล้อมและผลกระทบต่อสุขภาพ (SEZ 10 จ./EEC 3 จว./มลพิษทางอากาศ/กพด.)
- พัฒนาแนวทางสำหรับอปท. ในการประเมินความเสี่ยงและจัดการอวล.ในพื้นที่เสี่ยง
- พัฒนารูปแบบการจัดการอวล.ในพื้นที่เฉพาะ (กพด./ชุมชนริมน้ำ/แหล่งท่องเที่ยว)
- สื่อสารความเสี่ยงอวล.แก่ภาคีเครือข่ายและปชช.
- บังคับใช้พ.ร.บ.สธ. (กิจการ/เหตุร้ายคาม/ม.54)

- AC สู่ G&C Community
- พัฒนาขีดความสามารถ อสม.อวล.
- พัฒนาคุณภาพEHA (น้ำบริโภค สุขาภิบาลอาหาร ส้วม และสิ่งปฏิกูล)
- ขับเคลื่อนสังคม (วันอวล./วันส้วมโลก)
- ปรับปรุงและพัฒนากฎหมายสธ.
- ขับเคลื่อนแผน CC ด้านสาธารณสุข

ระบบและกลไกการขับเคลื่อนงานอนามัยสิ่งแวดล้อม ปี 2562



โครงการสำคัญ ระดับคลัสเตอร์	เป้าหมายหลัก /ตัวชี้วัด PA และตัวชี้วัดตามยุทธศาสตร์ กรมอนามัย	ค่าเป้าหมาย
1. โครงการพัฒนาระบบบริหารจัดการ มลฝอยติดเชื้อและอนามัยสิ่งแวดล้อมในสถานบริการการสาธารณสุขตามเกณฑ์ GREEN&CLEAN Hospitals	<ul style="list-style-type: none"> -รพ.พัฒนาอนามัยสิ่งแวดล้อมได้ตามเกณฑ์ GREEN & CLEAN Hospital -มลฝอยติดเชื้อได้รับการจัดการถูกต้อง 	<ol style="list-style-type: none"> 1. GCH ระดับพื้นฐานขึ้นไป ร้อยละ 100 ระดับดีมาก ร้อยละ 40 ระดับดีมาก Plus จังหวัดละ 1 แห่ง 2. มลฝอยติดเชื้อ <ol style="list-style-type: none"> 2.1 ร้อยละ 95 ของมลฝอยติดเชื้อจากทุกแหล่งกำเนิดได้รับการจัดการถูกต้อง 2.2 ร้อยละ 85 ของ รพ.รัฐและเอกชนจัดการมลฝอยติดเชื้อถูกต้อง
2. โครงการส่งเสริมการพัฒนาคุณภาพการจัดการอนามัยสิ่งแวดล้อมขององค์กรปกครองส่วนท้องถิ่นและสร้างการมีส่วนร่วมของชุมชน	<ul style="list-style-type: none"> - ชุมชนมีศักยภาพการจัดการอนามัยสิ่งแวดล้อม - อปท. จัดการอนามัยสิ่งแวดล้อมได้ตามมาตรฐาน 	<ol style="list-style-type: none"> 1. ร้อยละ 60 ของตำบลที่มีชุมชนมีศักยภาพฯ และมีต้นแบบฯ ศูนย์ละ 2 แห่ง (แต่ละศอ.เพิ่มขึ้นจากฐานปี 61 ร้อยละ 20) 2. ร้อยละ 60 ของเทศบาลผ่านเกณฑ์ EHA
3. โครงการเฝ้าระวังและประเมินความเสี่ยงด้านสิ่งแวดล้อมและสุขภาพในพื้นที่เสี่ยง พื้นที่เฉพาะ และการตอบโต้ภาวะฉุกเฉิน	<ul style="list-style-type: none"> - จังหวัดจัดการปัจจัยเสี่ยงจากสิ่งแวดล้อมและสุขภาพอย่างบูรณาการมีประสิทธิภาพและยั่งยืน - จังหวัด (อำเภอ) ในพื้นที่ ศกพ. มีฐานข้อมูลและมีการเฝ้าระวังด้านอนามัยสิ่งแวดล้อมผ่านเกณฑ์ 	<ol style="list-style-type: none"> 1. ร้อยละ 100 ของจังหวัดที่มีระบบจัดการปัจจัยเสี่ยงด้านสิ่งแวดล้อมและสุขภาพอย่างบูรณาการมีประสิทธิภาพและยั่งยืน ผ่านเกณฑ์ระดับพื้นฐาน 2. ร้อยละ 100 (23 อำเภอ ใน 10 จังหวัด)

GAP

1. บริบทสุขภาพคนไทย – ต้อง **Assessment** ให้ชัดเจนว่าปัญหาและแนวโน้มปัญหา คืออะไร
2. คลัสเตอร์ควรจัดการตัวเองให้เป็น National lead มีใช้กิจกรรมที่ทำผ่าน ศอ. ผลลัพธ์ที่ต้องการ คือ มาตรการสำคัญ หรือ Key activity แต่บางเรื่องที่ต้อง Maintain สถานภาพ ก็ทำต่อ
3. P&P Excellence Strategy มี 4 ประเด็น เรื่องสิ่งแวดล้อมสำคัญเป็น 1 ขาสำคัญของกรมอนามัย
ควรมีมาตรการที่ชัดเจนเรื่อง Health literate ว่าเป็นเรื่องอะไร และอย่างไร ที่จะให้ **ประชาชนมี Literacy (Advocacy)**
4. Prepare to be Regulator อะไรที่กรมต้องลงไปร่วมกับ Regional lead เช่น EEC เป็นเรื่องใหญ่ที่กรมต้องทำ ร่วมกับ ศอ.
5. กรมอนามัย จะทำงาน PP กับระบบบริการสุขภาพอย่างไร
6. บทบาท Regulator โดย Regulate ผ่าน M&E ต้อง facilitate ระบบให้ทำงานได้ จึงจะ M&E ได้ดี
7. กิจกรรมสำคัญ ไม่ต้องทำมาก แต่ต้องครบวงจรของการแก้ไขปัญหาทั้งระดับ National lead และ Regional lead

มาตรการ

1. สร้างเครือข่ายการขับเคลื่อนงานผ่านการบูรณาการงานในระดับพื้นที่
2. สร้างความรอบรู้ด้านสุขภาพและการจัดสภาพแวดล้อมที่เอื้อต่อการมีสุขภาพดีให้กับประชาชน
3. ส่งเสริมให้เกิดต้นแบบ **GREEN&CLEAN Community**
4. พัฒนาระบบการติดตาม ประเมินผล การขับเคลื่อนงานโดยใช้เทคโนโลยีดิจิทัลสารสนเทศ (Information System) ที่รวดเร็ว ถูกต้อง
5. การประเมินผลเชิงระบบและจัดทำข้อเสนอเชิงนโยบายเสนอต่อคณะกรรมการสาธารณสุข
6. กำหนดประเด็น EHA ที่จำเป็นในเฉพาะพื้นที่และแนวทางการขับเคลื่อน
7. แนวทางการขับเคลื่อนผ่านกลไก คสจ. และติดตามประเมินผล

โครงการ	หน่วยงาน (เจ้าภาพหลัก)	งบฯ เดิม	งบฯ ที่ขอเพิ่มเติม
โครงการพัฒนาระบบบริหารจัดการมูลฝอยติดเชื้อและอนามัยสิ่งแวดล้อมในสถานบริการสาธารณสุขตามเกณฑ์ GREEN&CLEAN Hospitals	สำนักอนามัยสิ่งแวดล้อม	1,433,997	
โครงการส่งเสริมการพัฒนาคูณภาพการจัดการอนามัยสิ่งแวดล้อมขององค์กรปกครองส่วนท้องถิ่นและสร้างการมีส่วนร่วมของชุมชน	สำนักสุขาภิบาลอาหารและน้ำ	7,956,350	1,100,000
โครงการเฝ้าระวังและประเมินความเสี่ยงด้านสิ่งแวดล้อมและสุขภาพในพื้นที่เสี่ยงพื้นที่เฉพาะและการตอบโต้ภาวะฉุกเฉิน	กองประเมินผลกระทบต่อสุขภาพ	6,096,785	-