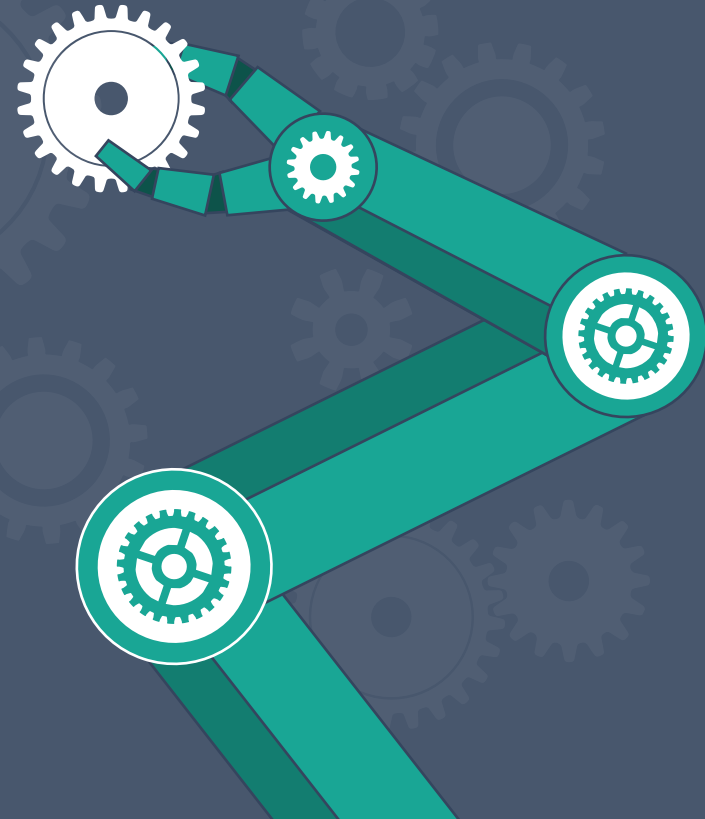


แผนปฏิบัติการการดำเนินงานรอบ ๖ เดือนหลัง ประจําปีงบประมาณ พ.ศ. ๒๕๖๒ Cluster กลุ่มผู้สูงอายุ



ประชุมคณะกรรมการขับเคลื่อนภารกิจหลัก กรมอนามัย ครั้งที่ ๖/๒๕๖๒
วันที่ ๓๑ พฤษภาคม ๒๕๖๒ เวลา ๙.๓๐ - ๑๔.๐๐ น. ณ ห้องประชุมกำธร

Cluster กลุ่มวัยผู้สูงอายุ

Pre-Aging (วัยทำงาน)
พฤติกรรมสุขภาพดี มีความรอบรู้ด้านสุขภาพ

ผู้สูงอายุตอนต้น (60-69 ปี)
ดูแลตนเองได้เป็น "พดุมพลัง"

ผู้สูงอายุตอนกลาง (70-79 ปี)
สมองดี ไม่ล้ม ไม่ลืม

ผู้สูงอายุตอนปลาย (80 ปี ขึ้นไป)
อาหารดี สุขภาพดี

- ติดสังคม
 - ติดบ้าน
 - ติดเตียง
- บูรณาการ 6 กระทรวงและหน่วยงานที่เกี่ยวข้อง**
- มท./ พม
 - ศธ./ สธ
 - รง.
 - ดิจิทัล
- บูรณาการนโยบายเตรียมความพร้อมสังคมผู้สูงอายุและสังคมสูงวัยเป็นวาระแห่งชาติ**

THAI Active Aging: Smart Happy & Healthy

ไม่ล้ม ไม่ลืม ไม่ซึมเศร้า กินข้าวอร่อย

พฤติกรรมสุขภาพดี มีทักษะกาย ใจดี

- Innovation / Application**
- โปรแกรมปรับเปลี่ยนพฤติกรรมสุขภาพ
 - ชุดองค์ความรู้ ทักษะ และพฤติกรรมจำเป็นพื้นฐานสำหรับวัยผู้สูงอายุ
 - มีแกนนำ/ธนาคารเวลา

- Setting**
1. บ้าน
 2. วัด
 3. โรงเรียน
 4. ชุมชน
 5. ศูนย์พัฒนาคุณภาพชีวิต

- Smart walk
- Smart brain
- Smart eat
- Smart sleep & emotional



SDG / กรอบยุทธศาสตร์ชาติ 20 ปี / ยุทธศาสตร์ชาติด้านสาธารณสุข 20 ปี

แผนผู้สูงอายุแห่งชาติ

- ยุทธศาสตร์ที่ 1** การเตรียมความพร้อมของประชากรเพื่อวัยสูงอายุที่มีคุณภาพ
- ยุทธศาสตร์ที่ 2** การส่งเสริมและพัฒนาผู้สูงอายุ
- ยุทธศาสตร์ที่ 3** ระบบคุ้มครองทางสังคมสำหรับผู้สูงอายุ
- ยุทธศาสตร์ที่ 4** การบริหารจัดการเพื่อการพัฒนางานด้านผส.อย่างบูรณาการระดับชาติและการพัฒนาบุคลากรด้านผส.
- ยุทธศาสตร์ที่ 5** การประมวล พัฒนา และเผยแพร่องค์ความรู้ด้านผส.และการติดตามประเมินผลการดำเนินการตามแผนผส.แห่งชาติ

- แผนบูรณาการผู้สูงอายุ
- แผนฯกรมอนามัย

- Social**
- Security**
- Strong**

Gap และแนวทางพัฒนาการดำเนินงาน ประจำปีงบประมาณ พ.ศ.๒๕๖๒ (รอบ ๖ เดือนหลัง)

กลุ่มเป้าหมาย	Gap	แนวทางการพัฒนาการดำเนินงาน	ผลลัพธ์
<p>กลุ่มติดสังคม</p>	<ul style="list-style-type: none"> - เป้าหมายชมรมผู้สูงอายุยังไม่ครอบคลุมผู้สูงอายุสุขภาพดีทั้งหมด (Coverage ประมาณ ๒๐%) - กิจกรรมในชมรมผู้สูงอายุยังมีความหลากหลายเทคโนโลยียังไม่ถึงผู้สูงอายุทั้งหมด 	<ol style="list-style-type: none"> ๑. ชมรมผู้สูงอายุ (การถอดบทเรียนในพื้นที่ต้นแบบ/ข้อมูลชมรมผู้สูงอายุ) ๒. พัฒนา Key Message เผยแพร่ Model นวัตกรรม (เช่น การประชาสัมพันธ์ / การสื่อสาร / content / การกำกับติดตาม) 	<p>ร้อยละ ๘๐ ของการพัฒนาทักษะกายใจของผู้สูงอายุ</p>
<p>กลุ่มพึ่งพิง กลุ่มติดบ้าน/ติดเตียง</p>	<ul style="list-style-type: none"> - ความชัดเจนของการดำเนินงาน Preventive LTC และ Pre-Aging - CM ขาด CG เพียงพอ (เกินในบางพื้นที่) - เกณฑ์การดำเนินงาน LTC ยังแตกต่างกันตามพื้นที่กำหนด 	<ol style="list-style-type: none"> ๑. ความชัดเจนของการดำเนินงาน Preventive LTC และ Pre-Aging (ศึกษาแนวทาง/รูปแบบการดำเนินงาน และการประเมินผล) ๒. จัดทำร่างเกณฑ์กลางการดำเนินงาน LTC ๓. การอบรม CM ตามบริบทของพื้นที่ 	<ul style="list-style-type: none"> - ผู้สูงอายุได้รับการดูแล ๒๐๐,๐๐๐ คน - ต่ำลงต้นแบบ Long Term Care ผ่านเกณฑ์ ร้อยละ ๗๐
<p>พระสงฆ์</p>	<ul style="list-style-type: none"> - หลักสูตรพระคิลานุปัฏฐาก ๗๐ ชม. พื้นที่นำไปปรับ มีความหลากหลาย - ความชัดเจนของธรรมนูญสุขภาพพระสงฆ์ และการดำเนินงานในพื้นที่ - ระบบข้อมูลการรายงานการคัดกรองสุขภาพพระสงฆ์ 	<ol style="list-style-type: none"> ๑. มีมาตรฐาน หรือ การปรับตามบริบทพื้นที่ ๒. ความชัดเจนในการดำเนินงาน โดยส่วนกลางจัดทำ Flow chart การดำเนินงาน ๓. ระบบข้อมูลการรายงานการคัดกรองสุขภาพพระสงฆ์ และมีการคืนข้อมูลให้กับพื้นที่ 	<p>ร้อยละ ๕๐ ของพฤติกรรมสุขภาพที่พึงประสงค์</p>
<p>สุขภาพช่องปาก</p>	<ul style="list-style-type: none"> - การขับเคลื่อนงานสุขภาพช่องปากผ่านชมรมผู้สูงอายุ (Cover ผู้สูงอายุทั้งหมดหรือไม่) - เทคโนโลยี นวัตกรรมบริการ เป็นจุดๆ ยังไม่เชื่อมต่อกันครบวงจร (เชื่อมจากภาคประชาชน ชุมชน ส่งต่อระหว่างสถานบริการแต่ละระดับ และรับกลับดูแล) 	<ol style="list-style-type: none"> ๑. ประเมินผลแผนงานโครงการ และ ประเมินผล กิจกรรม ด้านช่องปากในชมรมผู้สูงอายุ ๒. พิจารณาการขับเคลื่อนผ่านช่องทางอื่น เช่น แกนนำชุมชน ๓. การศึกษาวิจัย การพัฒนารูปแบบแนวทางการสร้างเสริมสุขภาพช่องปากในกลุ่มเป้าหมาย 	<ul style="list-style-type: none"> - มีนวัตกรรมและเทคโนโลยีในการดูแลสุขภาพช่องปากผู้สูงอายุ - ผู้สูงอายุทั่วประเทศเข้าถึงนวัตกรรมและเทคโนโลยีเพื่อการดูแลสุขภาพช่องปาก

แผนปฏิบัติการกรมอนามัย ประจำปีงบประมาณ พ.ศ.๒๕๖๒ (รอบ ๖ เดือนหลัง)

โครงการส่งเสริมสุขภาพผู้สูงอายุและป้องกันภาวะสมองเสื่อมในผู้สูงอายุ

๑. พัฒนาระบบ Pre -aging และ Active ageing การดูแลส่งเสริมสุขภาพผู้สูงอายุ Active Ageing (ผู้สูงอายุกลุ่มติดสังคม ADL ตั้งแต่ ๑๒ คะแนนขึ้นไป)

ส่วนกลาง

กิจกรรมคงเดิม
แต่ปรับเปลี่ยนความชัดเจนการดำเนินงานเรื่องชมรมผู้สูงอายุ

- พัฒนาข้อมูลชมรมผู้สูงอายุ
- จัดทำหนังสือส่งการเพื่อรวบรวมข้อมูลชมรมผู้สูงอายุในพื้นที่

๓. การถอดบทเรียน

ระยะเวลาดำเนินการ : พ.ค.- มิ.ย.๖๒
งบประมาณ : ไม่ใช้งบประมาณ

ส่วนภูมิภาค

กิจกรรมคงเดิม
แต่ปรับเปลี่ยนความชัดเจนการดำเนินงานเรื่องชมรมผู้สูงอายุ

ส่วนกลาง

กิจกรรมคงเดิม
แต่ปรับเปลี่ยนการพัฒนา Key Message ลงรายละเอียดเผยแพร่ Model นวัตกรรม

ระยะเวลาดำเนินการ : พ.ค.- มิ.ย.๖๒
งบประมาณ : ไม่ใช้งบประมาณ

ส่วนภูมิภาค

กิจกรรมคงเดิม
แต่ปรับเปลี่ยนการสื่อสาร Key Message เผยแพร่ Model นวัตกรรม

ระยะเวลาดำเนินการ : พ.ค.- มิ.ย.๖๒
งบประมาณ : ไม่ใช้งบประมาณ

๓. สร้าง/พัฒนา นวัตกรรมแลกเปลี่ยนเรียนรู้ถอดบทเรียน

ส่วนกลาง

กิจกรรมคงเดิม
๑. เยี่ยมเสริมพลังการดำเนินงาน / นวัตกรรมการส่งเสริมสุขภาพ
๒. ประชุมเชิงปฏิบัติการการสร้างและพัฒนา นวัตกรรมการส่งเสริมสุขภาพผู้สูงอายุ
๓. สร้างและพัฒนา นวัตกรรมการส่งเสริมสุขภาพ

ระยะเวลาดำเนินการ : พ.ค.- มิ.ย.๖๒
งบประมาณ : ใช้งบเดิมที่มีอยู่

ส่วนภูมิภาค

กิจกรรมคงเดิม

โครงการพระสงฆ์กับการพัฒนาสุขภาพ

๑. ชั้นเคลื่อนการดำเนินงานพระสงฆ์กับการพัฒนาสุขภาพและพระคิลาณูปัฎฐาก

ส่วนกลาง

กิจกรรมคงเดิม

ปรับเปลี่ยนความชัดเจนในการดำเนินงาน

- จัดทำ Flow Chart แผนงานการดำเนินงาน
- จัดจ้างทำบัตรประจำตัวพระคิลาณูปัฎฐาก
- คัดเลือกและประเมินผลงาน “วัด

ส่วนภูมิภาค

กิจกรรมคงเดิม

- ศอ.๑๒ ขอสนับสนุนงบประมาณในการอบรมพระคิลาณูปัฎฐาก

ระยะเวลาดำเนินการ : พ.ค.- มิ.ย.๖๒
งบประมาณ : ศอ. ๑๒ ขอเพิ่มงบประมาณ

๒. พัฒนาระบบข้อมูล พระสงฆ์/สามเณร

ส่วนกลาง

กิจกรรมคงเดิม

แต่ปรับเปลี่ยน

๑. พัฒนาการเรียนการสอนแบบ E-learning
๒. ระบบข้อมูลการรายงานการคัดกรองสุขภาพพระสงฆ์และมีการคืนข้อมูลให้กับพื้นที่

ระยะเวลาดำเนินการ : พ.ค.- มิ.ย.๖๒
งบประมาณ : ใช้งบเดิมที่มีอยู่

ส่วนภูมิภาค

กิจกรรมคงเดิม

๓. ชั้นเคลื่อนการดำเนินงาน Health Literate Temple

ส่วนกลาง

กิจกรรมคงเดิม

๑. เยี่ยมเสริมพลังการดำเนินงานพระสงฆ์กับการพัฒนาสุขภาพวัดรอบรู้ด้านสุขภาพ และพระคิลาณูปัฎฐาก

ระยะเวลาดำเนินการ : พ.ค.- มิ.ย.๖๒
งบประมาณ : ใช้งบเดิมที่มีอยู่

ส่วนภูมิภาค

กิจกรรมคงเดิม

โครงการพัฒนาระบบการดูแลด้านสุขภาพผู้สูงอายุระยะยาว (Long Term Care) ในชุมชน ปี ๒๕๖๒

๑. พัฒนาระบบ Preventive Long Term Care

ส่วนกลาง

กิจกรรมคงเดิม
 ปรับเพิ่มความ
 ชัดเจนของการ
 ดำเนินงาน
 Preventive LTC
 และ Pre-Aging
 - ศึกษาแนวทาง/
 รูปแบบ ระดับเขต และ
 แนวทางระดับประเทศ
 ความชัดเจนใน
 เป้าหมาย รูปแบบการ
 ดำเนินงาน และการ
 ประเมินผล

ส่วนภูมิภาค

กิจกรรมคงเดิม

ระยะเวลาดำเนินการ : พ.ค.- มิ.ย.๖๒
 งบประมาณ : ไม่ใช้งบประมาณ

LTC

๒. พัฒนาระบบ intermediate care in community

ส่วนกลาง

กิจกรรมคงเดิม
 ประชุมเชิง
 ปฏิบัติการเพื่อ
 พัฒนาระบบการ
 ดำเนินงานส่งเสริม
 สุขภาพเชิงป้องกัน
 แบบไร้รอยต่อใน
 Preventive Long
 Term Care และ
 Intermediate Care
 in community (๔
 ภาค)

ส่วนภูมิภาค

กิจกรรมคงเดิม

ระยะเวลาดำเนินการ : พ.ค.- มิ.ย.๖๒
 งบประมาณ : ใช้งบเดิมที่มีอยู่

๓. พัฒนาระบบ Long Term Care

ส่วนกลาง

ประชุมเชิง
 ปฏิบัติการการ
 พัฒนาศักยภาพ
 และทักษะของ
 ผู้จัดการการดูแล
 ผู้สูงอายุ (Care
 Manager) ในการ
 รองรับการดูแล
 สุขภาพผู้สูงอายุ
 ระยะยาวระดับพื้นที่
 (๔ ภาค) โดยการ
 สัมรวจจากพื้นที่

ส่วนภูมิภาค

๑.พื้นที่ในการจัด
 ประชุมฯ ศอ.๑,
 ศอ.๒, ศอ.๖, ศอ.๑๒
 ๒. ภาค
 ตะวันออกเฉียงเหนือ
 (ศอ. ๓,๔,๑๐) ภาค
 กลาง(ศอ. ๔, ๕)
 ภาคใต้ (ศอ. ๑๑, ๑๒)
 ของงบประมาณในการ
 อบรม CM เพิ่ม
 จำนวน ๕,๕๒๒,๔๘๐
 บาท
 ๓. ศอ. ปรับและ
 ขับเคลื่อนแนว

ระยะเวลาดำเนินการ : พ.ค.- มิ.ย.๖๒
 งบประมาณ : ขอเพิ่มงบประมาณ

โครงการบูรณาการนวัตกรรมและเทคโนโลยีการดูแลสุขภาพช่องปากผู้สูงอายุ กรมอนามัย ปี ๒๕๖๒

๑. พัฒนานวัตกรรมที่เอื้อต่อการเรียนรู้ และการปรับพฤติกรรม การดูแลสุขภาพช่องปากด้วยตนเอง โดยภาคประชาชน ชุมชน

ส่วนกลาง

กิจกรรมคงเดิม

- ประเมินผลแผนงานโครงการ และประเมินผล กิจกรรมด้านช่องปากในชมรม (ดำเนินการแล้วบางส่วน โดยมีขั้นตอนทั้งหมด คือ การจัดทำแผน, ขอ EC, ชี้แจงจังหวัด (๒๙ พ.ค.), เก็บข้อมูลในพื้นที่ (มิ.ย.-ก.ค.) และประมวลผล)

ส่วนภูมิภาค

กิจกรรมคงเดิม
เพิ่มเติม

- ดำเนินงานในการอบรมการคัดกรองสุขภาพช่องปากในพื้นที่ ศอ.๑๒

๒. พัฒนานวัตกรรม บริการเพื่อการดูแลสุขภาพช่องปากแบบครบวงจรในจังหวัดต้นแบบในประเด็นปัญหาสำคัญ

ส่วนกลาง

กิจกรรมคงเดิม

การประชุมเชิงปฏิบัติการการพัฒนา นวัตกรรมการดูแลสุขภาพช่องปากผู้สูงอายุจังหวัดต้นแบบ

ส่วนภูมิภาค

กิจกรรมคงเดิม

๑. ประชุมเชิงปฏิบัติการ การพัฒนาระบบการตรวจคัดกรองรอยโรคก่อนมะเร็งและมะเร็งช่องปาก ในผสอ. และกลุ่มเสี่ยง (ศทป.)
๒. ประชุมเชิงปฏิบัติการแลกเปลี่ยนเรียนรู้การดำเนินงานส่งเสริมทันตสุขภาพเขตนครชัยบุรินทร์ปี ๒๕๖๒ (ขอเพิ่มคน

๓. พัฒนาระบบกลไก เพื่อสร้างการเข้าถึงนวัตกรรมแบบผสมผสาน

ส่วนกลาง

ประชุมวิชาการทันตสาธารณสุขแห่งชาติ (ส่วนกลาง)

ส่วนภูมิภาค

กิจกรรมคงเดิม

ระยะเวลาดำเนินการ : เม.ย.- ก.ค.๖๒

งบประมาณ : ศอ.๑๒ ของงบประมาณเพิ่ม

ระยะเวลาดำเนินการ : ๒-๓ พ.ค.๖๒, ๓-๔ เป็น ๑๒๗

พ.ค.๖๒

งบประมาณ : ของงบประมาณเพิ่ม ๕๘,๓/๕๐

ระยะเวลาดำเนินการ : ๑๔-๑๖ ส.ค.๖๒

งบประมาณ : ใช้งบเดิมที่มีอยู่



Thank you