



**แผนปฏิบัติการป้องกันประมาณ
พ.ศ.2561
Cluster อนามัยสิ่งแวดล้อม**

**เสนอในการประชุมคณะกรรมการบริหารยุทธศาสตร์ฯ
ครั้งที่ 8/2560 วันที่ 22 สิงหาคม 2560**

แผนจัดสรรงบประมาณเชิงบูรณาการ ประจำปี 2561 และกรอบการดำเนินงาน

1. ชยะและสิ่งแวดล้อม
29.0142 ล้านบาท

2. การบริหารทรัพยากรน้ำ
5.4 ล้านบาท

3. พื้นที่เศรษฐกิจพิเศษ
8.6538 ล้านบาท

4. ระเบียบเศรษฐกิจฯ
3.14 ล้านบาท

5. ยุทธศาสตร์เชิงรุก
2.3920 ล้านบาท

รวม 48,600,090 บาท

ตัวชี้วัดสำคัญ Cluster อนามัยสิ่งแวดล้อมปีงบประมาณ พ.ศ.2561

แผนงานบูรณาการ

การบริหารจัดการขยะและสิ่งแวดล้อม

1. มูลฝอยติดเชื้อ 0.034 ล้านตัน ได้รับการจัดการอย่างถูกต้อง
2. กฎ ระเบียบ เกณฑ์การปฏิบัติ 3 เรื่อง
3. พื้นที่วิกฤติมลพิษอากาศ (กทม.และปริมณฑล/จ.สระบุรี/จ.หมอกควันภาคเหนือ) มีการเฝ้าระวังผลกระทบต่อสุขภาพ

การบริหารจัดการทรัพยากรน้ำ

1. ระบบประปาของอปท.มีการพัฒนาคุณภาพน้ำได้ตามเกณฑ์มาตรฐาน 100 แห่ง
2. ระบบประปาหมู่บ้านได้รับตรวจสอบมาตรฐาน 300 แห่ง
3. เครือข่ายประชาชนได้รับการพัฒนาเพิ่มประสิทธิภาพการเฝ้าระวังคุณภาพน้ำบริโภค 4 รูปแบบ
4. เทศบาลผ่านเกณฑ์คุณภาพฯ (EHA) การจัดการสิ่งปฏิกูล ร้อยละ 20

การพัฒนาพื้นที่เศรษฐกิจพิเศษ

1. พื้นที่ ศกพ. มีฐานข้อมูลและระบบเฝ้าระวังด้านอนามัยสิ่งแวดล้อม 10 จังหวัด
2. บุคลากรสาธารณสุขและ อปท. ในพื้นที่ ศกพ. 10 จังหวัดได้รับการพัฒนาขีดความสามารถเพื่อรองรับการจัดการอนามัยสิ่งแวดล้อม
3. มีมาตรฐานสุขภาพชุมชนแรงงานต่างด้าว

การพัฒนาพื้นที่ระเบียงเศรษฐกิจภาคตะวันออก

1. มีฐานข้อมูลและระบบเฝ้าระวังด้านอนามัยสิ่งแวดล้อม 3 จังหวัด
2. บุคลากรสาธารณสุขและ อปท. ในพื้นที่ EEC 3 จังหวัดได้รับการพัฒนาขีดความสามารถด้านการจัดการอนามัยสิ่งแวดล้อม

ยุทธศาสตร์ชาติ 20 ปี (ด้านสาธารณสุข)

โครงการบริหารจัดการขยะ และสิ่งแวดล้อม

1. รพ.ที่พัฒนามาตรฐาน
สิ่งแวดล้อมได้ตามเกณฑ์
GREEN&CLEAN Hospital
ระดับดีมาก ร้อยละ 20 โดยมี
รพ.ผ่านเกณฑ์ระดับดีมาก
อย่างน้อยจังหวัดละ 1 แห่ง
2. จังหวัดที่มีระบบจัดการปัจจัย
เสี่ยงจากสิ่งแวดล้อมเพื่อสุขภาพ
อย่างบูรณาการมีประสิทธิภาพ
และยั่งยืน 76จังหวัด

ยุทธศาสตร์ 5 ปี (กรมอนามัย)

ประเด็นยุทธศาสตร์ที่ 2 สร้างความเข้มแข็งระบบ อนามัยสิ่งแวดล้อมชุมชนอย่าง ยั่งยืน

1. ตำบลมีชุมชนเข้มแข็งด้าน
อนามัยสิ่งแวดล้อม. ร้อยละ 50
ของ (3,654 ตำบล จากทั้งหมด
7,308 ตำบล)
2. จังหวัดในพื้นที่เศรษฐกิจพิเศษ
10 จังหวัด มีฐานข้อมูลและ
การเฝ้าระวังด้านอนามัย
สิ่งแวดล้อม

ยุทธศาสตร์พัฒนาด้าน สาธารณสุขและสร้าง เสริมสุขภาพเชิงรุก

1. ตรวจวิเคราะห์คุณภาพน้ำ
บริโภค 900 ตัวอย่าง
2. พัฒนาศักยภาพครุอนามัย
ครูพี่เลี้ยง พระพี่เลี้ยง 500
คน

เชื่อมโยง :

Smart Province

Smart LA

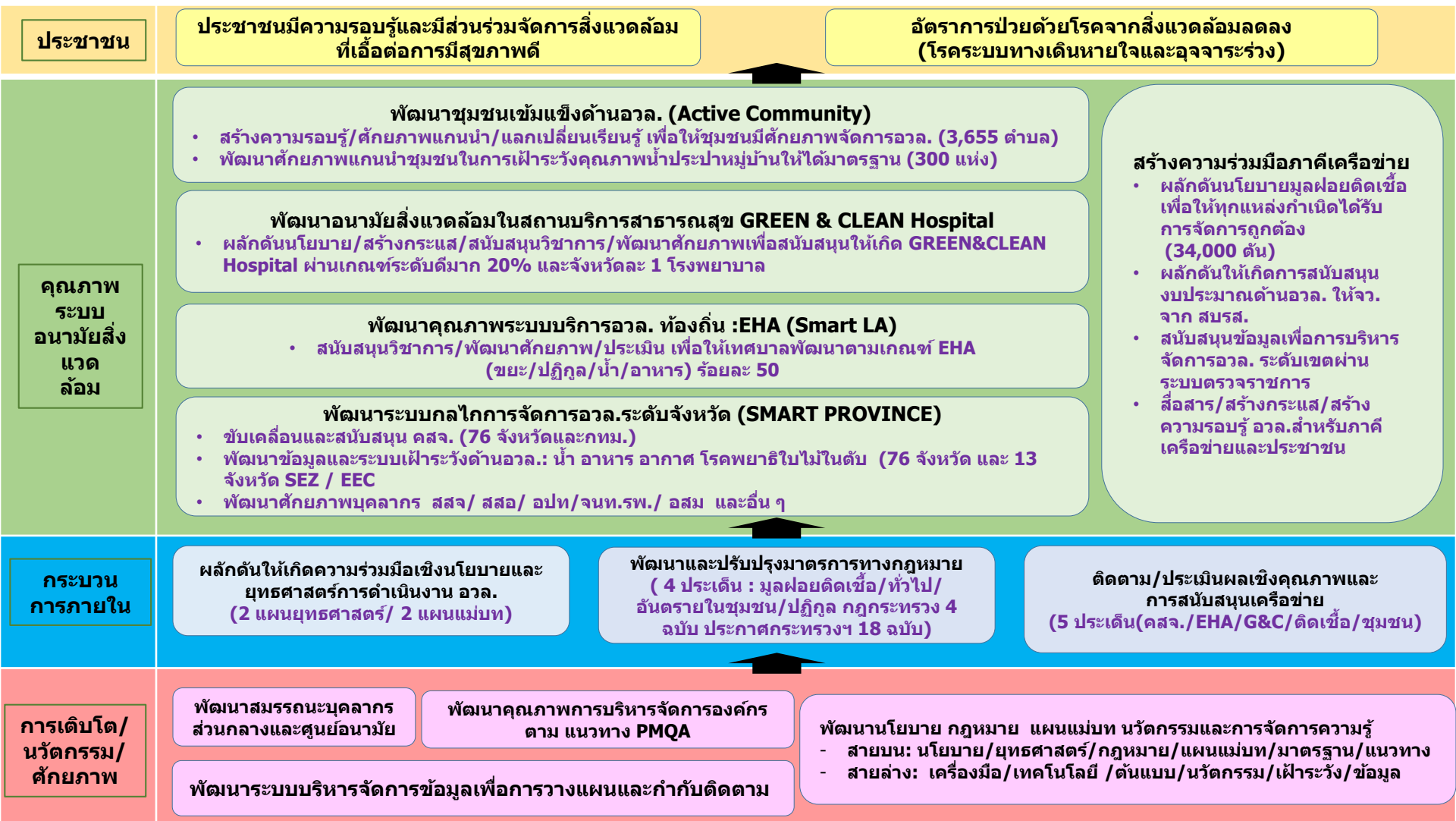
GREEN &
CLEAN
Hospitals

Active
Community

กิจกรรมหลัก

1. พัฒนาระบบข้อมูลและเฝ้าระวัง
2. พัฒนาศักยภาพบุคลากร
3. สนับสนุนการบังคับใช้กฎหมาย และ คสจ./
คณะกรรมการเปรียบเทียบ
4. พัฒนารวดกรมจัดการอวล.ระดับพื้นที่
5. สร้างความร่วมมือภาคีและเครือข่าย
6. ส่งเสริมการร่วมลงทุนเพื่อขับเคลื่อนงาน
อนามัยสิ่งแวดล้อม

แผนที่ทางเดินยุทธศาสตร์การพัฒนาชุมชนเข้มแข็งด้านอนามัยสิ่งแวดล้อมปีงบประมาณ 2561 Cluster อนามัยสิ่งแวดล้อม



แผนปฏิบัติการ Cluster อนามัยสิ่งแวดล้อม

งบดำเนินงานจากแผนบูรณาการ 48,600,090 บาท

ส่วนกลาง
26,072,390

ร้อยละ 53.65

สว.
9,632,400

สอ.
5,461,900

กป.
5,700,000

ศกม.
3,503,090

Lab 1,775,000

ส่วนภูมิภาค
22,527,700

ร้อยละ 46.35

ศอ.
22,527,700

1. โครงการส่งเสริมการจัดการขยะและสิ่งแวดล้อม และพัฒนาอนามัยสิ่งแวดล้อมในสถานบริการสาธารณสุขสู่ GREEN&CLEAN Hospital
2. โครงการพัฒนาคุณภาพการจัดการอนามัยสิ่งแวดล้อมและการบังคับใช้กฎหมายว่าด้วยการสาธารณสุข
3. โครงการเฝ้าระวังผลกระทบต่อสุขภาพจากมลพิษอากาศ
4. โครงการเฝ้าระวังและพัฒนารูปแบบการจัดการน้ำบริโภค
5. โครงการพัฒนาการจัดการสิ่งปฏิกูลเพื่อลดการปนเปื้อนสู่แหล่งน้ำ
6. โครงการพัฒนาอนามัยสิ่งแวดล้อมในพื้นที่เฉพาะ (SEZ/EEC)
7. โครงการพัฒนาการจัดการน้ำในพื้นที่โครงการอันเนื่องมาจากพระราชดำริ

งบรายจ่ายอื่น (งบวิจัย) 11,462,300 บาท : มุ่งเป้า 3 โครงการ/Function 4 โครงการ

แผนปฏิบัติการ Cluster อนามัยสิ่งแวดล้อม

โครงการ	กิจกรรมสำคัญ (Key Activities)	งบประมาณ (บาท)	
		ส่วนกลาง	ศูนย์อนามัย
1. โครงการส่งเสริมการจัดการขยะและสิ่งแวดล้อม และพัฒนาอนามัยสิ่งแวดล้อมในสถานบริการการสาธารณสุข GREEN&CLEAN Hospital (รพ.จังหวัด ท้องถิ่น ชุมชน)	สนับสนุนให้เกิดการจัดการมูลฝอยติดเชื้อที่มีประสิทธิภาพ 1. ประชุมเพื่อจัดทำแผนแม่บทการจัดการมูลฝอยติดเชื้อและขับเคลื่อนแผนฯ ระดับประเทศ และระดับภูมิภาค(ส่วนกลางและศอ.) 2. ประชุมคณะทำงานและผู้เชี่ยวชาญเพื่อปรับปรุงหลักสูตร/พัฒนารูปแบบและแนวทางการดำเนินงาน(ส่วนกลาง) 3. ประชุมภาคีเครือข่ายในพื้นที่ (สสจ. สสอ. รพ. อปท) เพื่อจัดทำรูปแบบและแนวทางการบริหารจัดการขยะติดเชื้อของสถานบริการการสาธารณสุขระดับภูมิภาค (ศอ.) 4. อบรมหน่วยงานที่เกี่ยวข้อง (ศอ. สสจ. สสอ. รพ.สต. จนท.รพ.) เพื่อพัฒนาขีดความสามารถการจัดการมูลฝอยติดเชื้อ (ส่วนกลางและศอ.) 5. จัดอบรมแบบ/ประชุมชี้แจง ทดลองใช้/ติดตามประเมินผล ระบบควบคุมกำกับการจัดการมูลฝอยติดเชื้อ (ส่วนกลางและศอ.) 6. สำรวจและจัดทำฐานข้อมูลการจัดการมูลฝอยติดเชื้อของสถานบริการการสาธารณสุขทุกแห่งกำเนิด (ศอ.) 7. ประชุมผู้เชี่ยวชาญและคณะทำงานจัดทำเครื่องมือแนวทางการประเมินความเสี่ยงอวล.ของเตาเผามูลฝอยติดเชื้อในรพ. (ส่วนกลางและศอ.) 8. สำรวจสถานการณ์อวล.รอบพื้นที่เตาเผามูลฝอยติดเชื้อ (ส่วนกลางและศอ.) 9. จัดประชุมแลกเปลี่ยนเรียนรู้ (ศอ.)	ทั้งหมด 20,409,940 11,880,540	8,529,400
	ส่งเสริมการดำเนินงาน GREEN&CLEAN Hospital 1. ประชุมผู้เชี่ยวชาญ/นักวิชาการกรมอ./สปรส./ผู้แทนรพ.เพื่อจัดทำแนวทางการบริหารจัดการมูลฝอยที่เป็นพิษหรืออันตรายในรพ. (ส่วนกลาง) 2. ประชุมหน่วยงานที่เกี่ยวข้องเพื่อสื่อสารสร้างกระแสการดำเนินงาน (ส่วนกลาง) 3. ประชุมสสจ. สสอ. และรพ. เพื่อชี้แจงแนวทางและขับเคลื่อนการดำเนินงาน (ศอ.) 4. อบรมสสจ.และสสอ. เพื่อพัฒนาขีดความสามารถให้เป็นผู้ตรวจแนะนำและตรวจประเมิน GREEN&CLEAN Hospital 5. ประชุมคณะทำงานและผู้เชี่ยวชาญเพื่อจัดทำชุดความรู้/มาตรฐาน/หลักสูตร/แนวทางปฏิบัติ (ส่วนกลาง) 6. สนับสนุนการสร้างนวัตกรรม/แหล่งเรียนรู้/ต้นแบบอวล.และจัดประชุมแลกเปลี่ยนเรียนรู้ (ศอ.)		

โครงการ	กิจกรรมสำคัญ (Key Activities)	งบประมาณ (บาท)	
		ส่วนกลาง	ศูนย์อนามัย
1. โครงการส่งเสริมการจัดการขยะและสิ่งแวดล้อม และพัฒนาอนามัยสิ่งแวดล้อมในสถานบริการสาธารณสุขสู่ GREEN&CLEAN Hospital (รพ.จังหวัด ท้องถิ่น ชุมชน)	ส่งเสริมการพัฒนาอนามัยสิ่งแวดล้อมในจังหวัด ท้องถิ่นและชุมชน 1. ประชุมเพื่อประสานความร่วมมือเชิงนโยบาย(NEHAP/EHA/GREEN Community) กับหน่วยงานที่เกี่ยวข้อง (ส่วนกลาง) 2. ประชุมสร้างความเข้าใจและขับเคลื่อนการดำเนินงานภายใต้แผนยุทธศาสตร์อนามัยสิ่งแวดล้อมแห่งชาติ และการขับเคลื่อนชุมชนเข้มแข็งอวล. (ศอ.) 3. อบรมพัฒนาขีดความสามารถบุคลากรท้องถิ่น/อสม./แกนนำชุมชน เพื่อส่งเสริมการดำเนินงานการจัดการอวล. (ศอ.) 4. ประชุมเชิงปฏิบัติการเสริมสร้างศักยภาพการเป็นวิทยากรกระบวนการเพื่อขับเคลื่อนงานอนามัยสิ่งแวดล้อมชุมชน ในระดับภูมิภาค (ส่วนกลาง) 5. อบรมพัฒนาขีดความสามารถ แกนนำชุมชน/อาสาสมัครประจำหมู่บ้านในการเป็นนักจัดการอนามัยสิ่งแวดล้อมชุมชน เพื่อสร้าง GREEN Community (ศอ.) 6. ประชุมคณะทำงานและผู้เชี่ยวชาญจัดทำชุดความรู้เพื่อสร้างความรอบรู้ด้านอนามัยสิ่งแวดล้อมแก่ประชาชน และเผยแพร่ในรูปแบบต่างๆ (ส่วนกลาง) 7. อบรมพัฒนาขีดความสามารถผู้ตรวจแนะนำและประเมินด้านอนามัยสิ่งแวดล้อม (EHA Instructor/Active Community) (ศอ.) 8. พัฒนาปรับปรุงระบบ NEHIS และจัดทำรายงานสถานการณ์อนามัยสิ่งแวดล้อมระดับประเทศ (ส่วนกลาง) 9. ประชุมชี้แจงการใช้ระบบ NEHIS เพื่อจัดทำรายงานสถานการณ์อนามัยสิ่งแวดล้อมระดับพื้นที่ สนับสนุนการดำเนินงานของคสจ. (ศอ.) 10. เฝ้าระวังอวล.ในพื้นที่ทั่วไปและพื้นที่เสี่ยง (ศอ.) 11. สนับสนุนการสร้างนวัตกรรม/แหล่งเรียนรู้/ต้นแบบอวล.และจัดประชุมแลกเปลี่ยนเรียนรู้ (ศอ.) 12. ประชุมแลกเปลี่ยนเรียนรู้การดำเนินงานอนามัยสิ่งแวดล้อมประเด็นงานสำคัญระดับประเทศ (EHA Forum) (ส่วนกลาง)		

โครงการ	กิจกรรมสำคัญ (Key Activities)	งบประมาณ (บาท)	
		ส่วนกลาง	ศูนย์อนามัย
2. โครงการพัฒนาคุณภาพการจัดการอนามัยสิ่งแวดล้อมและการบังคับใช้กฎหมายว่าด้วยการสาธารณสุข (จังหวัดและอปท.)	<ol style="list-style-type: none"> ประชุมคณะกรรมการ/คณะอนุกรรมการ/คณะทำงาน เพื่อพัฒนาและปรับปรุงกฎหมายด้านการจัดการมูลฝอยติดเชื้อ มูลฝอยทั่วไป และมูลฝอยอันตรายในชุมชน และประชุมรับฟังความคิดเห็นหน่วยงานที่เกี่ยวข้องต่อร่างกฎกระทรวงฯและประกาศกระทรวงฯ ด้านการจัดการมูลฝอย (ส่วนกลาง) ประชุมระดับนโยบาย(ศอ. ประธาน/เลขา คสจ. สสจ.) เพื่อขับเคลื่อนการบังคับใช้กฎหมายสาธารณสุขโดยใช้กลไกคสจ. (ส่วนกลาง) อบรมพัฒนาขีดความสามารถอปท.ในการจัดการขยะและอนามัยสิ่งแวดล้อม การออกข้อบัญญัติท้องถิ่น และการบังคับใช้กฎหมายสาธารณสุข (ศอ.) เข้าร่วมประชุมติดตามการดำเนินงานของ คสจ./คณะกรรมการเปรียบเทียบ เพื่อสนับสนุนการดำเนินงาน (ศอ.) ผลักดันให้เกิดพื้นที่นำร่องขับเคลื่อนคณะอนุกรรมการสาธารณสุขอำเภอ (อสสอ.) และบูรณาการงานกับคณะกรรมการพัฒนาคุณภาพชีวิตและระบบสุขภาพอำเภอ (DHB) (ศอ.) 	ทั้งหมด	5,794,700
		3,876,900	1,917,800

โครงการ	กิจกรรมสำคัญ (Key Activities)	งบประมาณ (บาท)	
		ส่วนกลาง	ศูนย์อนามัย
3. โครงการพัฒนาระบบเฝ้าระวังผลกระทบต่อสุขภาพจากมลพิษทางอากาศ (จังหวัด)	<u>เฝ้าระวังผลกระทบต่อสุขภาพ กรณีฝุ่นหน้าพระลาน จ.สระบุรี</u> 1. ติดตามและประเมินผลการใช้เครื่องมือการประเมินความเสี่ยงในการออกข้อบัญญัติท้องถิ่นเกี่ยวกับกิจการการไม่ ระเบิด การบด (ศอ.) 2. เฝ้าระวังผลกระทบต่อสุขภาพจากมลพิษทางอากาศประชาชนและนักเรียนในเขตและนอกเขตควบคุมมลพิษ (ส่วนกลาง/ศอ.) 3. พัฒนาแผนที่ความเสี่ยงด้านสิ่งแวดล้อมและสุขภาพที่เชื่อมโยงกับสุขภาพและสิ่งแวดล้อม (ส่วนกลาง/ศอ.) 4. อบรมพัฒนาศักยภาพอปท. เรื่องเครื่องมือประเมินความเสี่ยง (ส่วนกลาง/ศอ.)	ทั้งหมด 2,809,600 1,644,600	1,165,000
	<u>เฝ้าระวังผลกระทบต่อสุขภาพ กรณีหมอกควันภาคเหนือ</u> 1. ประชุมพัฒนาหลักสูตรการพัฒนาศักยภาพเจ้าหน้าที่และอสม. เพื่อพัฒนาขีดความสามารถในการดำเนินงาน (ส่วนกลาง) 2. อบรมพัฒนาขีดความสามารถเจ้าหน้าที่สาธารณสุขด้านการป้องกันและลดปัจจัยเสี่ยงต่อสุขภาพจากหมอกควัน (ศอ.) 3. ประชุมเพื่อจัดทำฐานข้อมูลวัฏกรรมในการป้องกันและลดปัจจัยเสี่ยงต่อสุขภาพจากหมอกควัน (ส่วนกลาง) 4. ประชุมเพื่อพัฒนาระบบกลไกสื่อสารเตือนภัย (ส่วนกลางและศอ.)		
	<u>เฝ้าระวังผลกระทบต่อสุขภาพในพื้นที่วิกฤติมลพิษอากาศ (กทม.และปริมณฑล)</u> 1. ประชุมจัดทำชุดความรู้สื่อสารเตือนภัยในการป้องกันตนเองจากมลพิษในพื้นที่กรุงเทพและปริมณฑล (ส่วนกลาง) 2. จ้างประเมินผลกระทบต่อสุขภาพจากฝุ่นละอองในเขตกรุงเทพและปริมณฑล เพื่อจัดทำข้อเสนอเชิงนโยบาย (ส่วนกลาง)		
	<u>ขับเคลื่อนการดำเนินงานเพื่อรองรับการเปลี่ยนแปลงสภาพภูมิอากาศ</u> 1. ประชุมคณะทำงาน/คณะกรรมการ/ผู้เกี่ยวข้อง เพื่อขับเคลื่อนแผนยุทธศาสตร์เพื่อรองรับการเปลี่ยนแปลงสภาพภูมิอากาศสู่การปฏิบัติ (ส่วนกลางและศอ.) 2. จัดทำแผน Adaptation plan ระดับชุมชนในการรับมือกับผลกระทบต่อสุขภาพจากการเปลี่ยนแปลงสภาพ (ส่วนกลาง) 3. ประชุมจัดทำแนวทางการเตือนภัยสุขภาพเพื่อป้องกันผลกระทบจากความร้อน (ส่วนกลาง) 4. ประชุมคัดเลือกพื้นที่เสี่ยงเป็นต้นแบบการป้องกันผลกระทบต่อสุขภาพจากความร้อน (ศอ.)		

โครงการ	กิจกรรมสำคัญ (Key Activities)	งบประมาณ (บาท)	
		ส่วนกลาง	ศูนย์อนามัย
4. โครงการเฝ้าระวังและพัฒนารูปแบบการจัดการน้ำบริโภค (จังหวัด)	<p>พัฒนาน้ำบริโภคปลอดภัยและสุขอนามัยประชาชน (พัฒนาคุณภาพน้ำประปา)</p> <ol style="list-style-type: none"> พัฒนา ปรับปรุงระบบข้อมูลและการเฝ้าระวังคุณภาพน้ำประปา (ส่วนกลางและศอ.) อบรมการเฝ้าระวังคุณภาพน้ำบริโภคเพื่อเพิ่มขีดความสามารถเจ้าหน้าที่ (ศอ.) ให้คำแนะนำร่วมกับภาคีเครือข่ายเพื่อพัฒนาและรับรองมาตรฐานระบบประปาหมู่บ้าน (ส่วนกลางและศอ.) <p>พัฒนาความปลอดภัยของน้ำบริโภค ในพื้นที่ 4 ลุ่มน้ำ</p> <ol style="list-style-type: none"> ประชุมจัดทำข้อเสนอเชิงนโยบายการพัฒนาระบบประปาและการบริหารจัดการลุ่มน้ำ (ส่วนกลาง) พัฒนารูปแบบและหลักสูตรการเฝ้าระวังคุณภาพน้ำโดยภาคประชาชน (ส่วนกลาง) อบรมและพัฒนาศักยภาพของแกนนำชุมชน เพื่อเฝ้าระวังคุณภาพน้ำ (ศอ.) พัฒนารูปแบบการบริหารจัดการคุณภาพน้ำที่เหมาะสมกับบริบทของพื้นที่ โดยอาศัยกลไกประชารัฐ (4 รูปแบบ) (ศอ.) พัฒนา ปรับปรุงระบบข้อมูลและเฝ้าระวัง (ส่วนกลางและศอ.) 	ทั้งหมด 3,250,000	
		1,429,000	1,821,000
5. โครงการพัฒนาการจัดการสิ่งปฏิกูลเพื่อลดการปนเปื้อนสู่แหล่งน้ำ	<ol style="list-style-type: none"> จัดทำแผนแม่บทการจัดการส้วมและสิ่งปฏิกูลของประเทศไทย พ.ศ. 2560-2569 (ส่วนกลางและศอ.) ประชุมขับเคลื่อนแผนแม่บทระดับประเทศและภูมิภาค (ส่วนกลางและศอ.) ประชุมคณะกรรมการ/คณะอนุกรรมการ/คณะทำงาน จัดทำกฎกระทรวงและประกาศกระทรวงฯ ว่าด้วยสุขลักษณะการจัดการสิ่งปฏิกูล และประชุมรับฟังความคิดเห็นหน่วยงานที่เกี่ยวข้องต่อร่างกฎกระทรวงฯและประกาศกระทรวงฯ (ส่วนกลาง) อบรมเชิงปฏิบัติการจัดการสิ่งปฏิกูลที่ถูกหลักสุขาภิบาล และการบังคับใช้กฎหมายการจัดการสิ่งปฏิกูล แก่อปท.ในพื้นที่เสี่ยง เพื่อลดความเสี่ยงโรคพยาธิใบไม้ตับและมะเร็งท่อน้ำดี (ศอ.) ส่งเสริมให้เกิดนวัตกรรม/แหล่งเรียนรู้/ต้นแบบการดำเนินงานการจัดการสิ่งปฏิกูล (ศอ.) จ้างจัดทำสถานการณ์การจัดการสิ่งปฏิกูลในพื้นที่ริมน้ำ ชุมชนขนาดเล็ก ขนาดกลาง ขนาดใหญ่ (ส่วนกลาง) สำรวจและจัดทำฐานข้อมูลการจัดการสิ่งปฏิกูล (ศอ.) 	ทั้งหมด 2,150,000	
		642,925	1,507,075

โครงการ	กิจกรรมสำคัญ (Key Activities)	งบประมาณ (บาท)	
		ส่วนกลาง	ศูนย์อนามัย
6. โครงการพัฒนาการส่งเสริมสุขภาพและอนามัยสิ่งแวดล้อมในพื้นที่เฉพาะ (EEC/SEZ)	<p>พัฒนาอนามัยสิ่งแวดล้อมในพื้นที่เศรษฐกิจพิเศษ</p> <ol style="list-style-type: none"> ประชุมจัดทำแนวทางเฝ้าระวังด้านอนามัยสิ่งแวดล้อม (ส่วนกลางและศอ.) ประชุม อปท./ผู้ประกอบการหน่วยงานที่เกี่ยวข้องจัดทำเครื่องมือประเมินความเสี่ยง (ส่วนกลาง) ประชุมพัฒนาหลักสูตร/ขีดความสามารถบุคลากรสาธารณสุขเพื่อรองรับการจัดการอนามัยสิ่งแวดล้อม (ศอ. สสจ. สสอ. รพ.สต. อสม.) (ส่วนกลางและศอ.) ประชุมชี้แจงการจัดทำมาตรฐาน/สถานการณ์แรงงานต่างด้าว (ส่วนกลาง) ประชุมชี้แจงระบบ NEHIS และการจัดทำสถานการณ์อนามัยสิ่งแวดล้อมระดับจังหวัดและประเทศ (ศอ.) ลงพื้นที่พัฒนาพื้นที่นาร่องและการเฝ้าระวังด้านอนามัยสิ่งแวดล้อม (ส่วนกลางและศอ.) ประชุมถอดบทเรียนและแลกเปลี่ยนรุกรการเฝ้าระวังอนามัยสิ่งแวดล้อม (ส่วนกลางและ ศอ.) <p>พัฒนาอนามัยสิ่งแวดล้อมในพื้นที่ EEC</p> <ol style="list-style-type: none"> ประชุมเพื่อพัฒนาต้นแบบ HIA เพื่อจัดการกิจการฯ เหตุรำคาญ (ส่วนกลาง) อบรมพัฒนาขีดความสามารถบุคลากรสาธารณสุขเพื่อรองรับการจัดการอนามัยสิ่งแวดล้อม (ศอ. สสจ. สสอ. รพ.สต. อสม.) (ส่วนกลางและศอ.) ประชุมจัดทำแนวทางเฝ้าระวังด้านอนามัยสิ่งแวดล้อมระดับจังหวัดและประเทศ (ส่วนกลางและ ศอ.) ประชุมชี้แจงระบบ NEHIS และการจัดทำข้อมูลสถานการณ์อนามัยสิ่งแวดล้อม (ศอ.) 	ทั้งหมด 11,793,850	
		3,718,425	8,075,425
7. โครงการพัฒนาการจัดการน้ำในพื้นที่โครงการอันเนื่องมาจากพระราชดำริ	<ol style="list-style-type: none"> ประชุมเพื่อจัดทำหลักสูตร เนื้อหาวิชาการเพื่อสนับสนุนการดำเนินงาน และเพื่อใช้ในการอบรมหน่วยงานที่เกี่ยวข้อง (ส่วนกลาง) อบรมพัฒนาศักยภาพครูอนามัย ครูพี่เลี้ยง พระพี่เลี้ยง เพื่อการจัดการน้ำบริโภคในพื้นที่ (ศอ.) สุ่มประเมินคุณภาพน้ำบริโภค และพัฒนา ปรับปรุงระบบเฝ้าระวัง (น้ำและอาหาร) ในพื้นที่ (ศอ.และส่วนกลาง) 	ทั้งหมด 2,392,000	
		1,105,000	1,287,000

โครงการ	งบประมาณ						
	ทั้งหมด	ส่วนกลาง					ศอ.
		สว.	สอน.	กป.	ศกม.	Lab	
1. โครงการส่งเสริมการจัดการขยะและสิ่งแวดล้อม และพัฒนาอนามัยสิ่งแวดล้อมในสถานบริการสาธารณสุขสู่ GREEN&CLEAN Hospital	20,409,940	6,891,600	1,950,350	1,912,400	1,126,190	300,000	8,529,400
2. โครงการพัฒนาคุณภาพการจัดการอนามัยสิ่งแวดล้อมและการบังคับใช้กฎหมายว่าด้วยการสาธารณสุข	5,794,700	1,500,000			2,376,900		1,917,800
3. โครงการเฝ้าระวังผลกระทบต่อสุขภาพจากมลพิษอากาศ	2,809,600			1,644,600			1,165,000
4. โครงการเฝ้าระวังและพัฒนารูปแบบการจัดการน้ำริโภาค	3,250,000		1,429,000			321,000	1,500,000
5. โครงการพัฒนาการจัดการสิ่งปฏิกูลเพื่อลดการปนเปื้อนสู่แหล่งน้ำ	2,150,000	642,925					1,507,075
6. โครงการพัฒนาอนามัยสิ่งแวดล้อมในพื้นที่เฉพาะ (SEZ/EEC) (แยกราชประสงค์)	11,793,850	597,875	968,550	2,143,000		577,000	8,075,425
7. โครงการพัฒนาการจัดการน้ำในพื้นที่โครงการอันเนื่องมาจากพระราชดำริ	2,392,000		1,105,000			577,000	1,287,000
รวมทั้งหมด	48,600,090	9,632,400	5,461,900	5,700,000	3,503,090	1,775,000	22,527,700