

เส้นทางความก้าวหน้าในการปฏิบัติราชการ

เส้นทางความก้าวหน้าในการปฏิบัติราชการที่จะไปสู่ตำแหน่งสำคัญของส่วนราชการ โดยมีการกำหนดและแสดงให้เห็นถึงเส้นทางการสั่งสมประสบการณ์และผลงานในแต่ละตำแหน่งที่ครองมาก่อนการเลื่อนไปดำรงตำแหน่งสำคัญ ซึ่งอาจจะเลื่อนจากตำแหน่งระดับล่างสู่ตำแหน่งที่สูงขึ้น หรือการย้ายตำแหน่งในระนาบเดียวกันแบ่งเป็น 4 ประเภท ดังนี้

1. ตำแหน่งประเภทบริหาร (Executive Positions)

- ระดับต้น
- ระดับสูง

2. ตำแหน่งประเภทอำนวยการ (Managerial Positions)

- ระดับต้น
- ระดับสูง

3. ตำแหน่งประเภทวิชาการ (Knowledge Worker Positions)

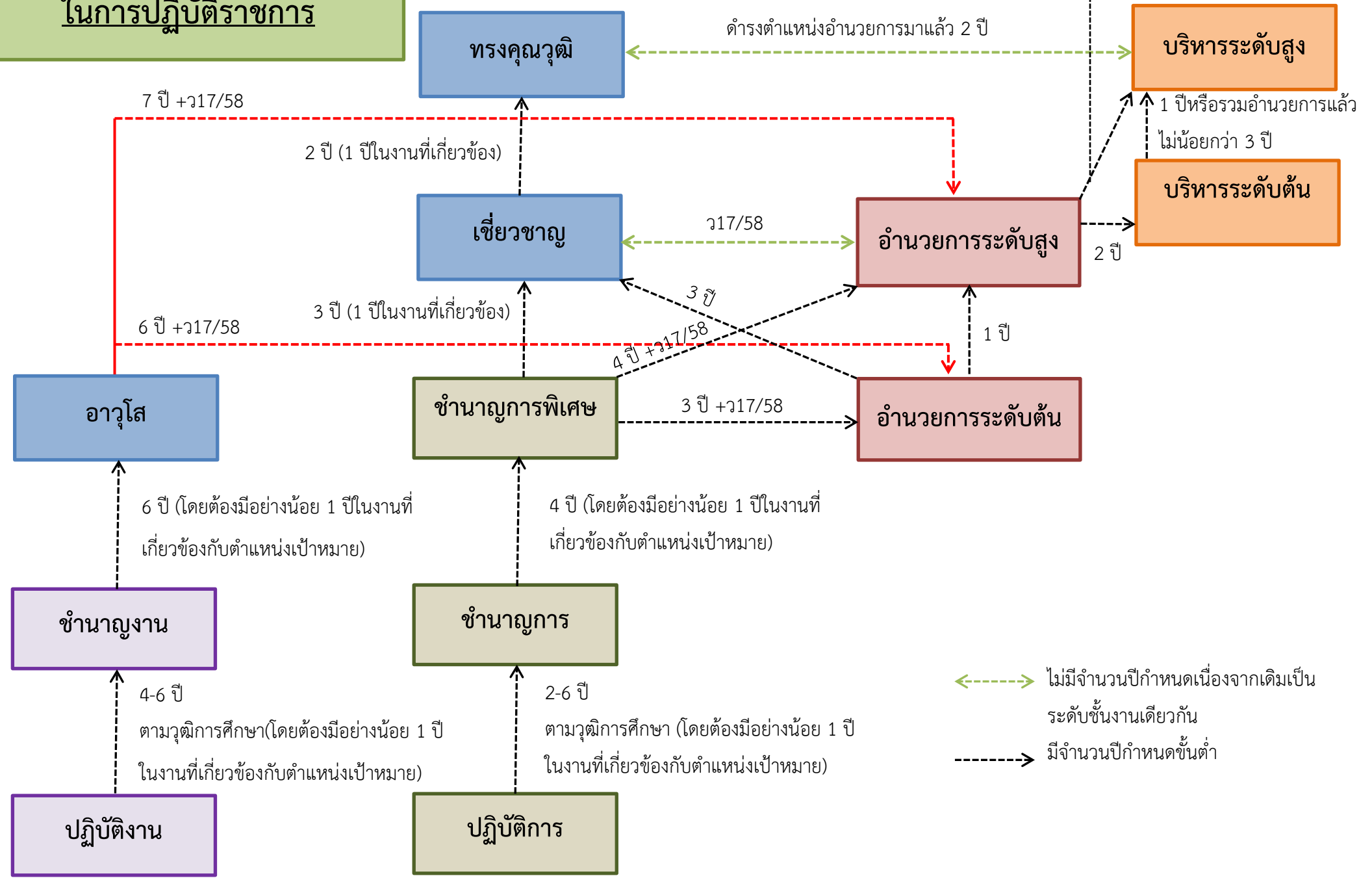
- ระดับปฏิบัติการ
- ระดับชำนาญการ
- ระดับชำนาญการพิเศษ
- ระดับเชี่ยวชาญ
- ระดับทรงคุณวุฒิ

4. ตำแหน่งประเภททั่วไป (General Positions)

- ระดับปฏิบัติงาน
- ระดับชำนาญงาน
- ระดับอาวุโส
- ระดับทักษะพิเศษ

ภาพแสดงเส้นทางความก้าวหน้า ในการปฏิบัติราชการ

เฉพาะผู้ตรวจราชการ:ต้องอยู่ประเภทอำนาจการ ระดับต้นและสูงรวมกันไม่น้อยกว่า 3 ปี



<--> ไม่มีจำนวนปีกำหนดเนื่องจากเดิมเป็น
ระดับชั้นงานเดียวกัน
 - - - - - มีจำนวนปีกำหนดขั้นต่ำ