

การประเมินผล แผนงานทันตสุขภาพสำหรับผู้สูงอายุ
ประเทศไทย ระยะที่ ๑ : ๒๕๕๘-๒๕๖๑

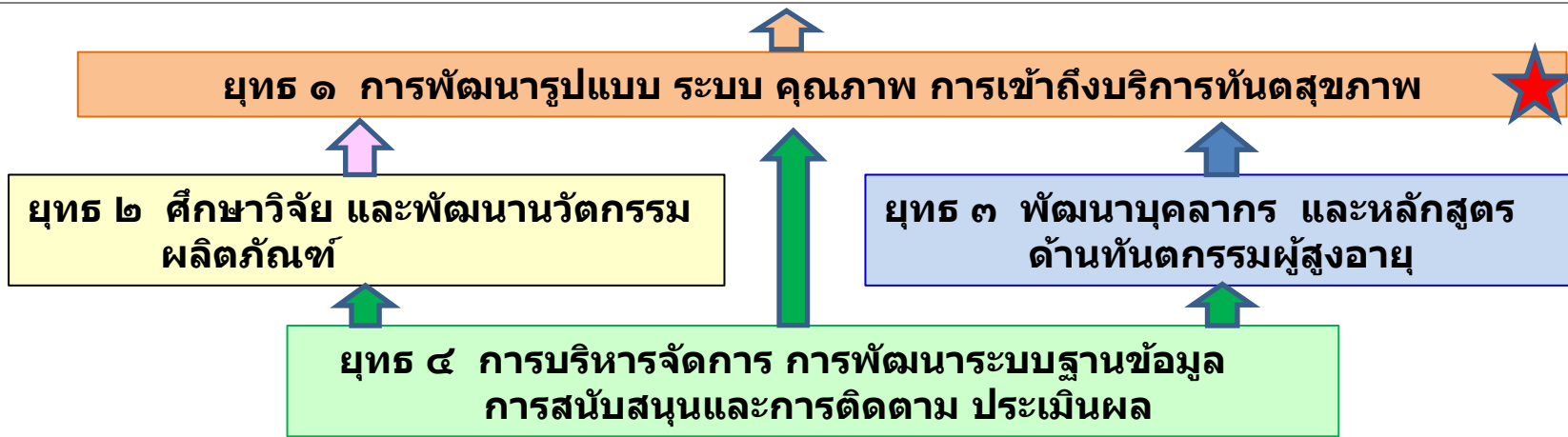
สำนักทันตสาธารณสุข
กรมอนามัย กระทรวงสาธารณสุข

แผนงานทันตสุขภาพสำหรับผู้สูงอายุประเทศไทย ความเชื่อมโยง ๔ ยุทธศาสตร์
ดำเนินการ ๒ ระยะ : ระยะที่ ๑ ปี ๒๕๕๘-๒๕๖๑ ระยะที่ ๒ ปี ๒๕๖๒-๒๕๖๕

- หน่วยงานรับผิดชอบหลัก : กระทรวงสาธารณสุข/ กรมอนามัย เลขาฯแผนงาน

เป้าหมายเมื่อสิ้นสุดแผนงานทันตสุขภาพผู้สูงอายุ ปี ๒๕๖๕

๑. ร้อยละ ๘๐ ของผู้สูงอายุมีสุขภาพช่องปากดี มีฟันใช้งานได้อย่างเหมาะสม (๒๐ซี่ หรือ ๔คู่สบฟันหลัง)
๒. มีนวัตกรรมเพื่อการแก้ปัญหาสุขภาพช่องปากผู้สูงอายุ อย่างน้อย ๕ ใน ๗ ประเด็น



กลุ่มเป้าหมาย ผู้สูงอายุทุกกลุ่ม (ติดสังคม+ติดบ้าน+ติดเตียง) และ ก่อนเข้าสู่วัยสูงอายุ (๔๐ ปีขึ้นไป)
เพิ่มสัดส่วน งานส่งเสริม ป้องกัน : รักษา ฟันฟู จาก ๒๐ : ๘๐ เป็น ๘๐ : ๒๐

Formative Evaluation (ประเมินครึ่งแผน ระยะที่ ๑ ปี ๒๕๕๘-๒๕๖๑)

แผนงานก่อให้เกิดการพัฒนา/ ก่อให้เกิดการปรับปรุง อย่างไร
ประเมินกิจกรรมที่กำลังดำเนินอยู่

วัตถุประสงค์การประเมิน

๑. เพื่อประเมินผลการดำเนินงาน เปรียบเทียบกับจุดประสงค์ มาตรการ แผนงานที่กำหนดผลที่คาดหวัง ตามแผนงานทันตสุขภาพสำหรับผู้สูงอายุประเทศไทย (ครึ่งแผน)
๒. เพื่อวิเคราะห์ปัญหา อุปสรรค หาแนวทางการปรับปรุงการดำเนินงาน ในระยะที่ ๒

วิธีการประเมินผล ใช้ IHP common M&E **logical framework** for a national health strategy

รูปแบบการประเมิน **Cross sectional**

การประเมินประสิทธิผลโครงการย่อย

ระยะเวลาการเก็บข้อมูล ตุลาคม ๒๕๖๑ – มีนาคม ๒๕๖๒

กรอบการประเมินผล และการกำหนดตัวชี้วัด

Inputs & Processes

ประเมินปัจจัยนำเข้า และ กระบวนการ

- ความสอดคล้องนโยบาย
- คณะกรรมการ/อนุ กก/คณะทำงาน
- ระบบเฝ้าระวัง ติดตามกำกับ
- งบประมาณที่ใช้

Infrastructure

- การสนับสนุน สื่อสิ่งพิมพ์

Health workforce

- พัฒนาศักยภาพ
- หลักสูตรที่เกี่ยวข้อง

Information(ข้อมูล)

- การศึกษาวิจัย พัฒนา
- ระบบฐานข้อมูล รายงาน
- การรณรงค์เผยแพร่ ปชสพ

OUTPUTS

ประเมินการเข้าถึงบริการ/นวัตกรรม

- ผู้สูงอายุที่เข้าถึง ความพึงพอใจ
แต่ละประเด็น ใน 3 ประเด็น
(จำนวน และ คุณภาพ)

ประเมินความพร้อมของบริการ

- มีระบบ/รูปแบบ/แนวทางการสร้างเสริม
สุขภาพช่องปากผู้สูงอายุ ใน 3 ประเด็น
(ทั้งรูปแบบการดูแลโดยภาคประชาชน
และการจัดบริการ โดยหน่วยบริการแต่ละ
ระดับ ...การส่งต่อ รับกลับ ครบ loop)
- รูปแบบการบูรณาการ
การเชื่อมต่อกับ PCC LTC DHS พชอ.

การประเมินคุณภาพของนวัตกรรม

- ร้อยละมีความพึงพอใจของผสอ. ต่อ
นวัตกรรม /ระยะเวลารอคอย/ประสิทธิผล

OUTCOMES - IMPACT

Short-term- - Long-term

ประเมินปัจจัยเสี่ยง/พฤติกรรมเสี่ยง

- การดูแลความสะอาด
- การบริโภค
- พฤติกรรมเสี่ยง

ประเมินผลลัพธ์สุขภาพ

- ความชุกรอยโรคสำคัญ
- จำนวนผู้สูงอายุที่มีฟัน
ใช้งานได้ 20 ซี่ หรือ
4 คู่สบ
- จำนวน ผสอ.ที่มีคุณภาพ ชีวิตใน
มิติสุขภาพช่องปาก
ดีขึ้น

แผนการเก็บรวบรวมข้อมูล : กลุ่มเป้าหมาย/กลุ่มตัวอย่าง ข้อมูลที่ต้องการเก็บ วิธีการเก็บข้อมูล

Inputs & Processes

OUTPUTS

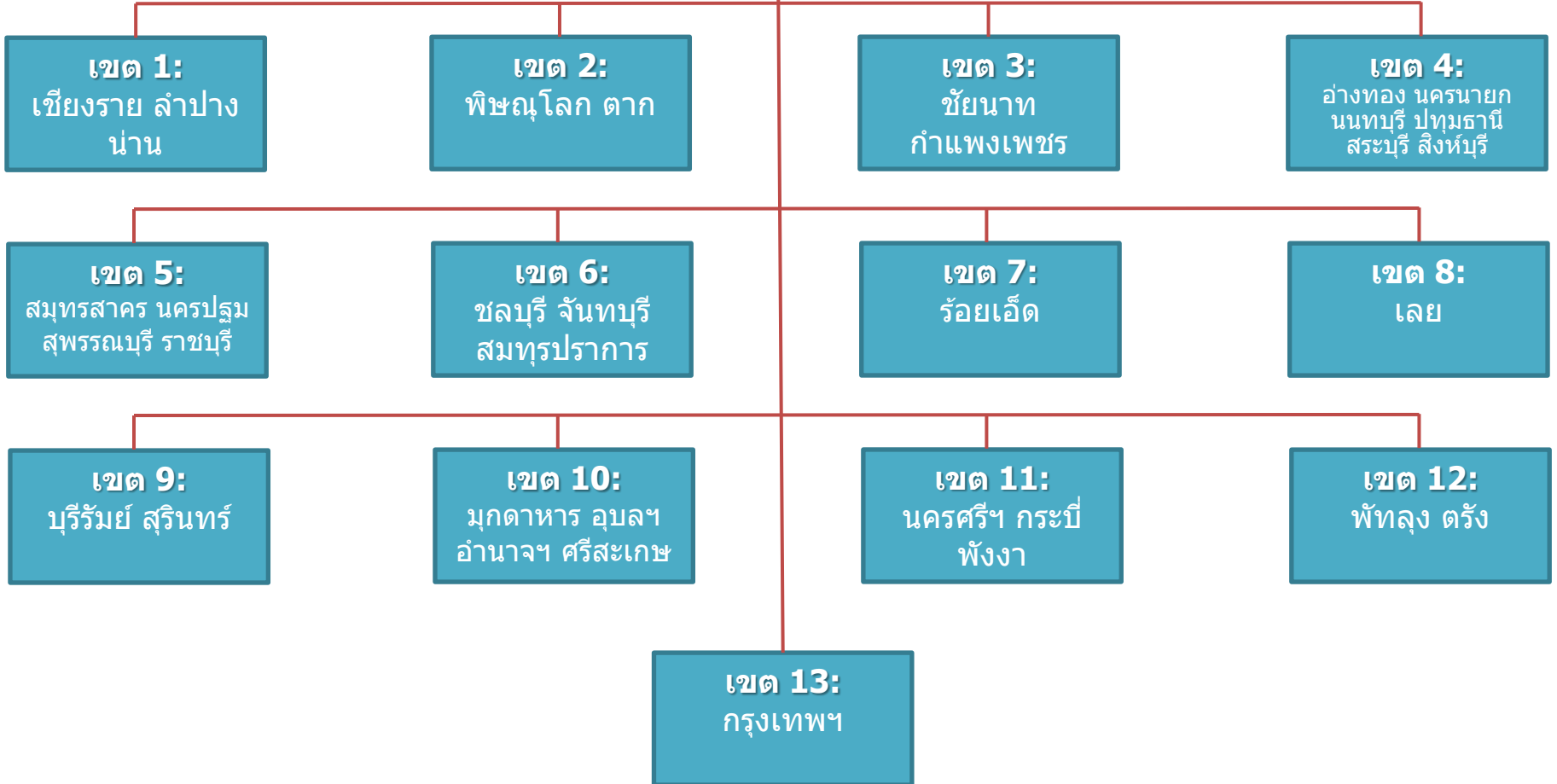
OUTCOMES - IMPACT

- เครือข่ายระดับนโยบาย
- ส่วนกลาง ส่วนภูมิภาค
- Process ทั้งหมด
- แบบสอบถาม สัมภาษณ์

ผู้สูงอายุ
ผู้ให้บริการ บุคลากรเกี่ยวข้อง
เครือข่ายในพื้นที่
แบบสอบถาม สัมภาษณ์ focus group
ข้อมูลจาก HDC

ผู้สูงอายุ
แบบสอบถาม สัมภาษณ์
-ข้อมูลจาก HDC /Survey
รายงานประจำปี

กลุ่มตัวอย่าง: จังหวัดในแผนฯ เขตสุขภาพละ 1 จังหวัด



ขั้นตอนการประเมินผลโครงการ

| ขั้นตอน | ระยะเวลา |
|--|----------------|
| จัดทำกรอบการประเมินผล กำหนดตัวชี้วัดในการประเมิน | พ.ค.- มิ.ย. 61 |
| ออกแบบการประเมิน ระเบียบวิธี กลุ่มตย. เครื่องมือ วิธีการ พื้นที่เก็บข้อมูล การวิเคราะห์ข้อมูล | มิ.ย. – ก.ค.61 |
| จัดทำเครื่องมือเก็บข้อมูล เชิงปริมาณ และคุณภาพ | กค.- สค. 61 |
| เขียนโครงร่างการวิจัย และขอคำรับรองจริยธรรม (หลังประชุมอนุกรรมการยุทธศาสตร์ที่4) | ส.ค. – ก.ย.61 |
| เก็บข้อมูลโครงการ | ตค.61 – มีค.62 |
| วิเคราะห์ สรุป ระบุข้อค้นพบสำคัญ ข้อเสนอเพื่อการพัฒนา | มี.ค. – กค.62 |