

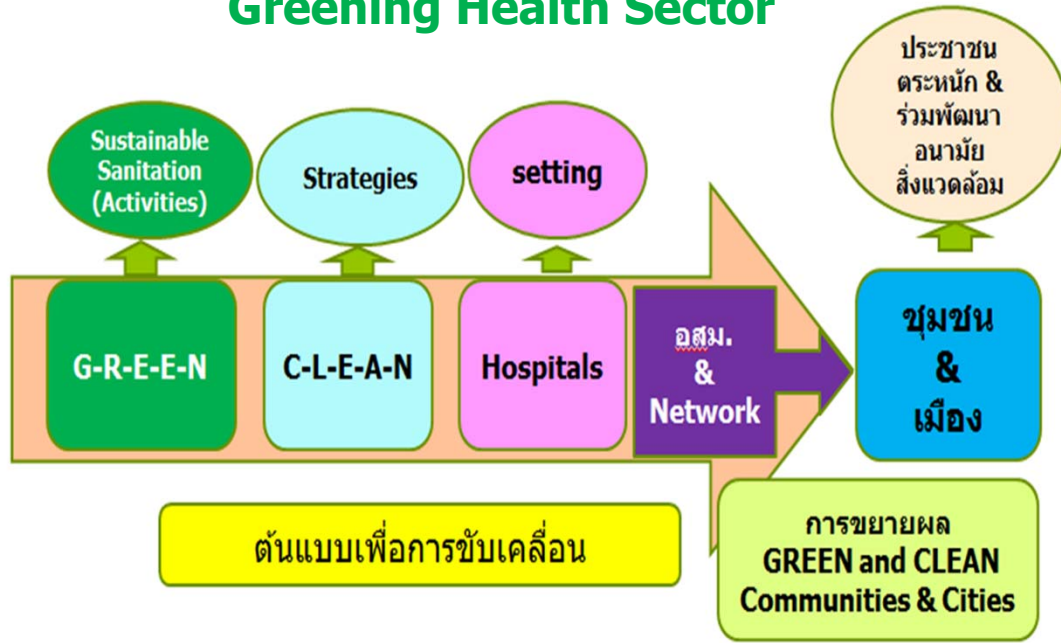
โครงการประเมินผลการพัฒนาอนามัยสิ่งแวดล้อม ในโรงพยาบาล (GREEN & CLEAN Hospitals)

เสนอโดย: Cluster อนามัยสิ่งแวดล้อม
๒๖ มิถุนายน ๒๕๖๑ ณ ห้องประชุมสมบูรณ์ รัชโรทัย



1. ความสำคัญและกรอบแนวคิดการดำเนินงาน พัฒนาอนามัยสิ่งแวดล้อมในโรงพยาบาลตามเกณฑ์ GREEN&CLEAN Hospital

Greening Health Sector



เป้าหมายตามคำรับรองการปฏิบัติราชการ (5 ปี)
กลุ่มเป้าหมาย รพศ./รพท./รพช. และรพ.สังกัดกรมวิชาการ
สังกัดกระทรวงสาธารณสุข

ปี 2560	ปี 2561	ปี 2562	ปี 2563	ปี 2564
ร้อยละ 75 ผ่านเกณฑ์ ระดับ พื้นฐาน	- ร้อยละ 20 ผ่านเกณฑ์ ระดับดีมาก - รพ. ผ่าน เกณฑ์ ระดับดีมาก อย่างน้อย จังหวัดละ 1 แห่ง	ร้อยละ 40 ผ่านเกณฑ์ ระดับดีมาก	- ร้อยละ 60 ผ่าน เกณฑ์ ระดับดีมาก - รพ. ต้นแบบ อย่างน้อย จังหวัดละ 1 แห่ง	ร้อยละ 80 ผ่านเกณฑ์ ระดับดีมาก

ริเริ่มโครงการครั้งแรก เมื่อปี พ.ศ. 2553 โดย "ส่งเสริมภาคสาธารณสุขร่วมลดโลกร้อนด้วยการสุขภาพที่ยั่งยืน" (ดำเนินการ Voluntary Implementation) จนถึงปี 2559 มี รพ.และ รพ.สต. เข้าร่วมโครงการจำนวนทั้งสิ้น 3,878 แห่ง

ปี 2560-2561 ยกระดับเป็นนโยบาย กรมอนามัย (ย. 2) และ กระทรวงสาธารณสุข (PP&P Excellence/ แผนงานที่ 4)

สนับสนุน SDGs 3, 6, 12, 13 & Smart Climate Healthcare

2. วัตถุประสงค์การประเมินผล

1. เพื่อประเมินโครงการ GREEN and CLEAN Hospitals ด้านบริบท ด้านปัจจัยนำเข้า ด้านกระบวนการ ด้านผลผลิต ด้านผลกระทบ ด้านประสิทธิผล ด้านความยั่งยืน และด้านการถ่ายทอด ส่งต่อความรู้
2. เพื่อศึกษาปัญหาและแนวทางการพัฒนาปรับปรุงโครงการฯ
3. เพื่อจัดทำข้อเสนอทางเลือกสำหรับการตัดสินใจเชิงนโยบายเกี่ยวกับโครงการฯ

แนวคิดการประเมิน CIPPIEST Model

(Stufflebeam and Shinkfield, 2007)

C: Context

I: Input

P: Process

P: Product/Outcome

I: Impact

E: Effectiveness

S: Sustainability

T: Transportability

ขอบเขตการประเมินผล

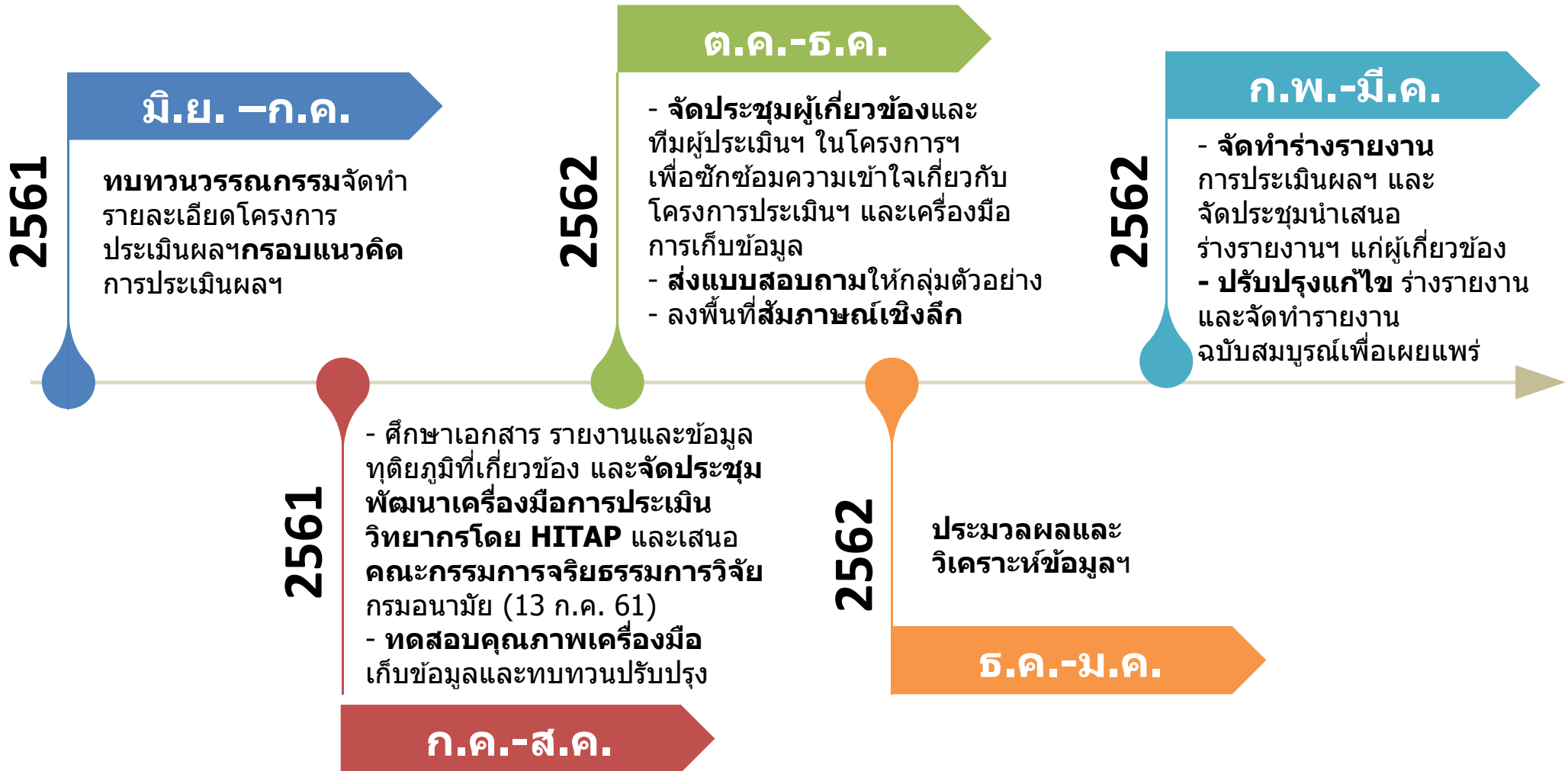
- ศึกษาข้อมูลผลการดำเนินงานระหว่าง ต.ค.59 – มี.ค.62



3. กรอบแนวคิดการประเมินผล



แผนการขับเคลื่อนการดำเนินโครงการ ปีงบประมาณ 2561-2562



แผนการเก็บข้อมูล

กลุ่มเป้าหมาย	เครื่องมือ	ระยะเวลาดำเนินการ
ผู้บริหาร 1. ผู้ตรวจราชการกระทรวงสาธารณสุข (1 คน) 2. ผู้บริหารระดับรองอธิบดี (1 คน) 3. ผู้อำนวยการสำนัก/กองที่เกี่ยวข้องจาก สป.สธ. และกรมอนามัย (3 คน)	ชุดที่ 1 แบบสัมภาษณ์เชิงลึกผู้บริหาร	ส.ค. – ก.ย. 61
ศูนย์อนามัยและสำนักงานสาธารณสุขจังหวัด 1. ผู้บริหาร (นพ.สสจ. และ ผอ.ศอ.) 2. ผู้รับผิดชอบงาน	ชุดที่ 2 แบบสัมภาษณ์เชิงลึก 2.1 แบบสัมภาษณ์ผู้บริหารศอ./สสจ. 2.2 แบบสัมภาษณ์ผู้รับผิดชอบงาน	ต.ค.-ธ.ค. 61
โรงพยาบาลและชุมชน 1. ผู้อำนวยการโรงพยาบาล 2. ผู้รับผิดชอบงาน 3. แกนนำชุมชน 4. ผู้นำองค์กรปกครองส่วนท้องถิ่น	ชุดที่ 3 แบบสัมภาษณ์เชิงลึก	ต.ค.-ธ.ค. 61
ศูนย์อนามัย สำนักงานสาธารณสุขจังหวัดและโรงพยาบาล (ผู้รับผิดชอบงาน)	ชุดที่ 4 แบบสอบถาม (Google form)	ส.ค. – ก.ย. 61



Thank You for Kind Attention

