



กรมอนามัย  
DEPARTMENT OF HEALTH

# ทิศทางการดำเนินงาน ส่งเสริมสุขภาพและอนามัยสิ่งแวดล้อม กรมอนามัย ปีงบประมาณ พ.ศ. 2566



การประชุมเชิงปฏิบัติการ "การติดตามและประเมินผลการดำเนินงานกรมอนามัย รอบ 12 เดือน  
ประจำปีงบประมาณ พ.ศ. 2565"

วันที่ 10 สิงหาคม 2565 เวลา 09.30 – 10.00 น. ณ มลฑาทิพย์ ฮอลล์  
ศูนย์ประชุมและจัดแสดงสินค้านานาชาติ อำเภอเมือง จังหวัดอุดรธานี

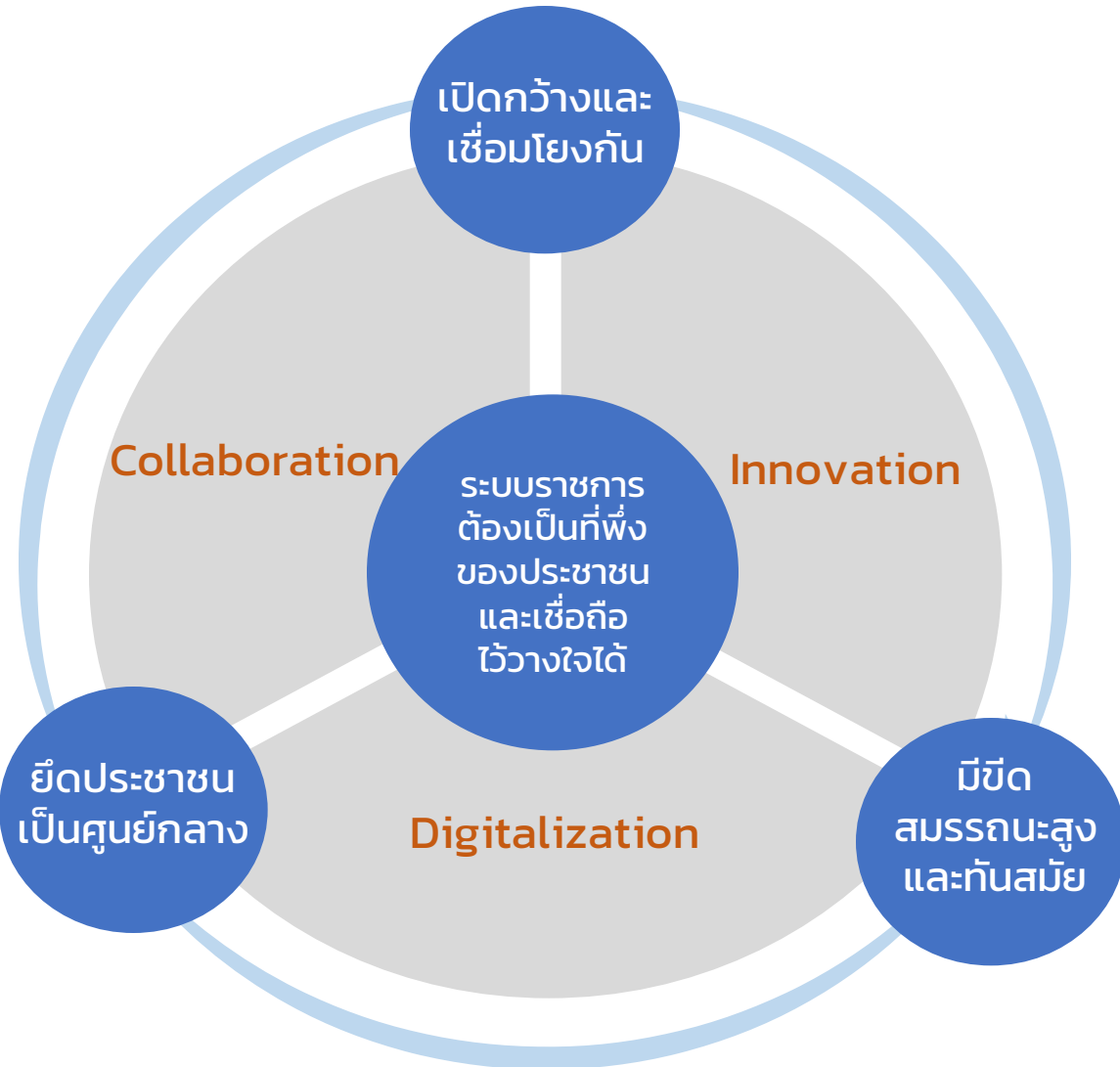
นพ.สุวรณชัย วัฒนายิ่งเจริญชัย  
อธิบดีกรมอนามัย กระทรวงสาธารณสุข

# VUCA World & บริบทการเปลี่ยนแปลง ที่มีผลต่อการส่งเสริมสุขภาพประเทศไทย (เชิงระบบ)



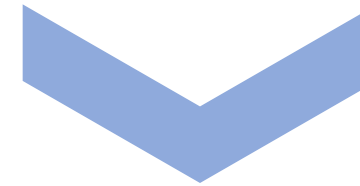
กรมอนามัย  
DEPARTMENT OF HEALTH





### Concepts:

- Focus on **health promotion & disease prevention**
- Move from institution – based care to **individual – based care** with support of family & community
- Shift to decentralized health care governance model >> **Regional Health**



### Approaches:

- Promote **innovative primary health care & family medicine system**
- Integrate digital of **smart healthcare technology**
  - Personalized data, Blockchain, Telemedicine, AR/VR, wearables, data analytics.

## การบริการ



**ไม่สามารถส่งมอบบริการ**  
โดยตรงถึงประชาชน  
ได้อย่างครอบคลุมและ  
มีคุณภาพ

## ระบบฐานข้อมูล



- Lack of population coverage
- ขาดการเชื่อมโยงฐานข้อมูลกับหน่วยงานภาคีนอก



## การบังคับใช้กฎหมาย



- **ไม่สามารถกำกับตรวจสอบ** การบังคับใช้กฎหมาย กฎหมายและระเบียบ
- **ไม่เฝ้า**ต่อการดำรงชีวิตและขับเคลื่อนเศรษฐกิจ

## ความรอบรู้ด้านสุขภาพ



ประชาชนมีความรอบรู้ด้านสุขภาพ**ไม่เพียงพอและ** **เท่าทันสถานการณ์**

# แผนยุทธศาสตร์การพัฒนาระบบส่งเสริมสุขภาพและอนามัยสิ่งแวดล้อม ระยะ 5 ปี (พ.ศ. 2566 - 2570) กรมอนามัย



กรมอนามัย  
DEPARTMENT OF HEALTH

เป้าหมาย  
สูงสุด

คนบนแผ่นดินไทยมีความมั่นคงด้านสุขภาพและคุณภาพชีวิตที่ดี

วิสัยทัศน์

สร้างสังคมรอบรู้ สุขภาพดีทุกช่วงวัย อนามัยสิ่งแวดล้อมได้มาตรฐาน

## Mission "5 P"

อภิบาลระบบส่งเสริมสุขภาพและอนามัยสิ่งแวดล้อม  
อย่างมีส่วนร่วม ด้วยเทคโนโลยีและนวัตกรรม

## ประเด็นยุทธศาสตร์

**P**olicy  
Direction  
ชี้ทิศทาง  
นโยบาย

**P**eople  
ประชาชน  
เป็นศูนย์กลาง

**P**latform  
ทำงานด้วย  
ดิจิทัล

**P**artnership  
ขยายภาคี

**P**lace  
พื้นที่เป็นฐาน

- ❖ อภิบาลระบบส่งเสริมสุขภาพและอนามัยสิ่งแวดล้อม
- ❖ ส่งเสริมสุขภาพกลุ่มวัยแลอนามัยสิ่งแวดล้อมสู่เมืองสุขภาพดี
- ❖ สร้างความรู้ด้านสุขภาพ
- ❖ ยกระดับองค์กรสู่ความเป็นเลิศ และมีธรรมาภิบาล

# Role to play in generating equitable health and wellbeing

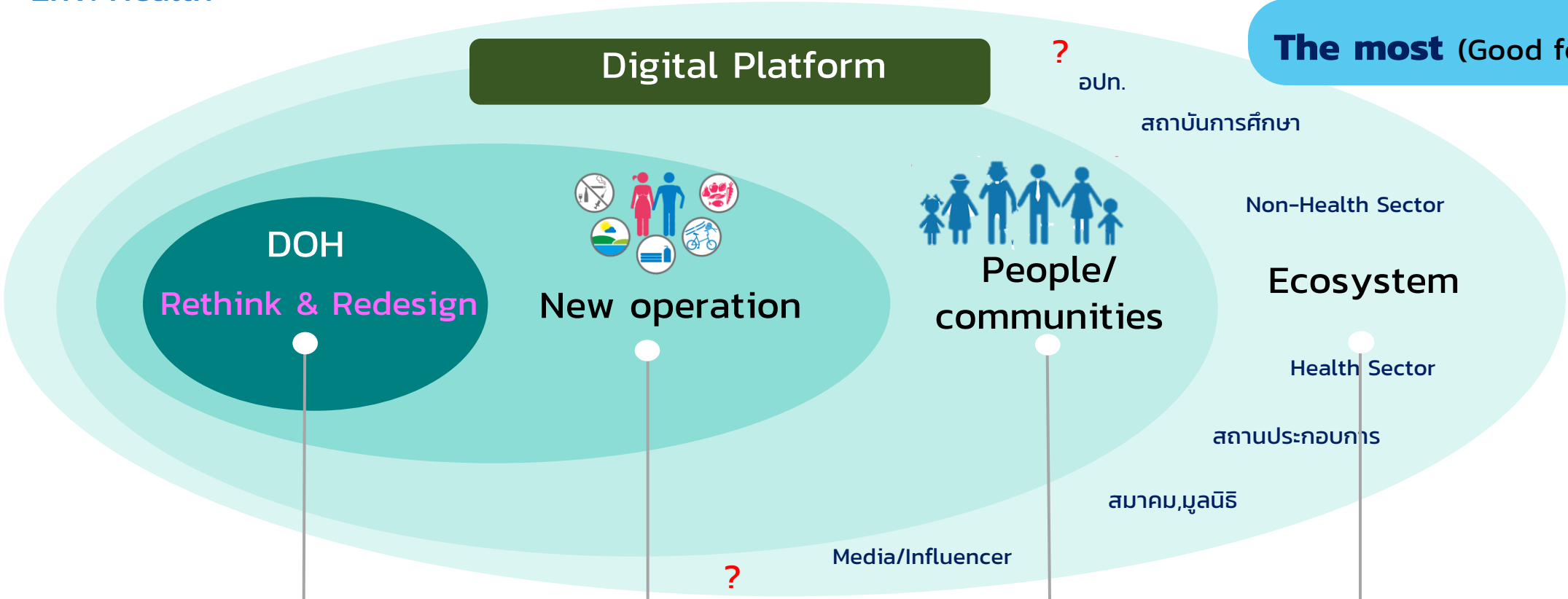


กรมอนามัย  
DEPARTMENT OF HEALTH

Health promotion & Env. Health



**The most** (Good for All)



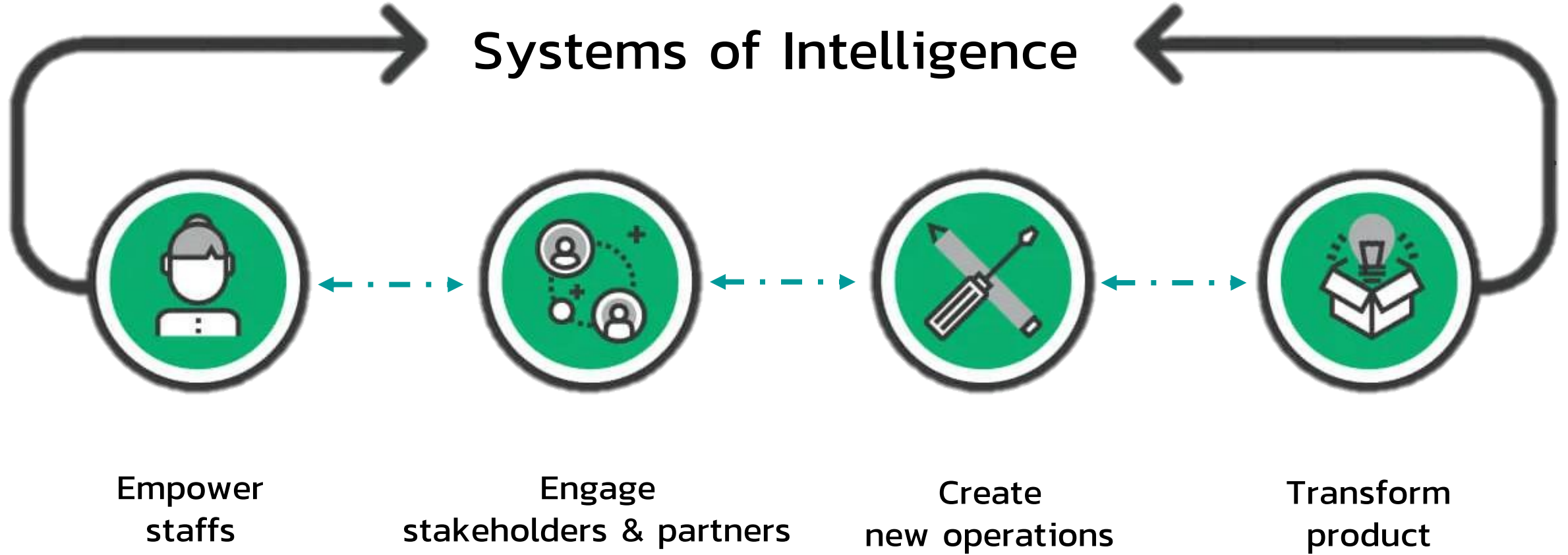
- ❖ Empathize
- ❖ Define
- ❖ Ideate
- ❖ Prototype
- ❖ Test

- ❖ Leading to equitable outcomes
- ❖ Delivering services that generate health
- ❖ Using **advanced medical technology**

- ❖ Responding target group & area
- ❖ **Urban area**
- ❖ **Marginal group**

- ❖ Collaborating with **partners** to create opportunities for health

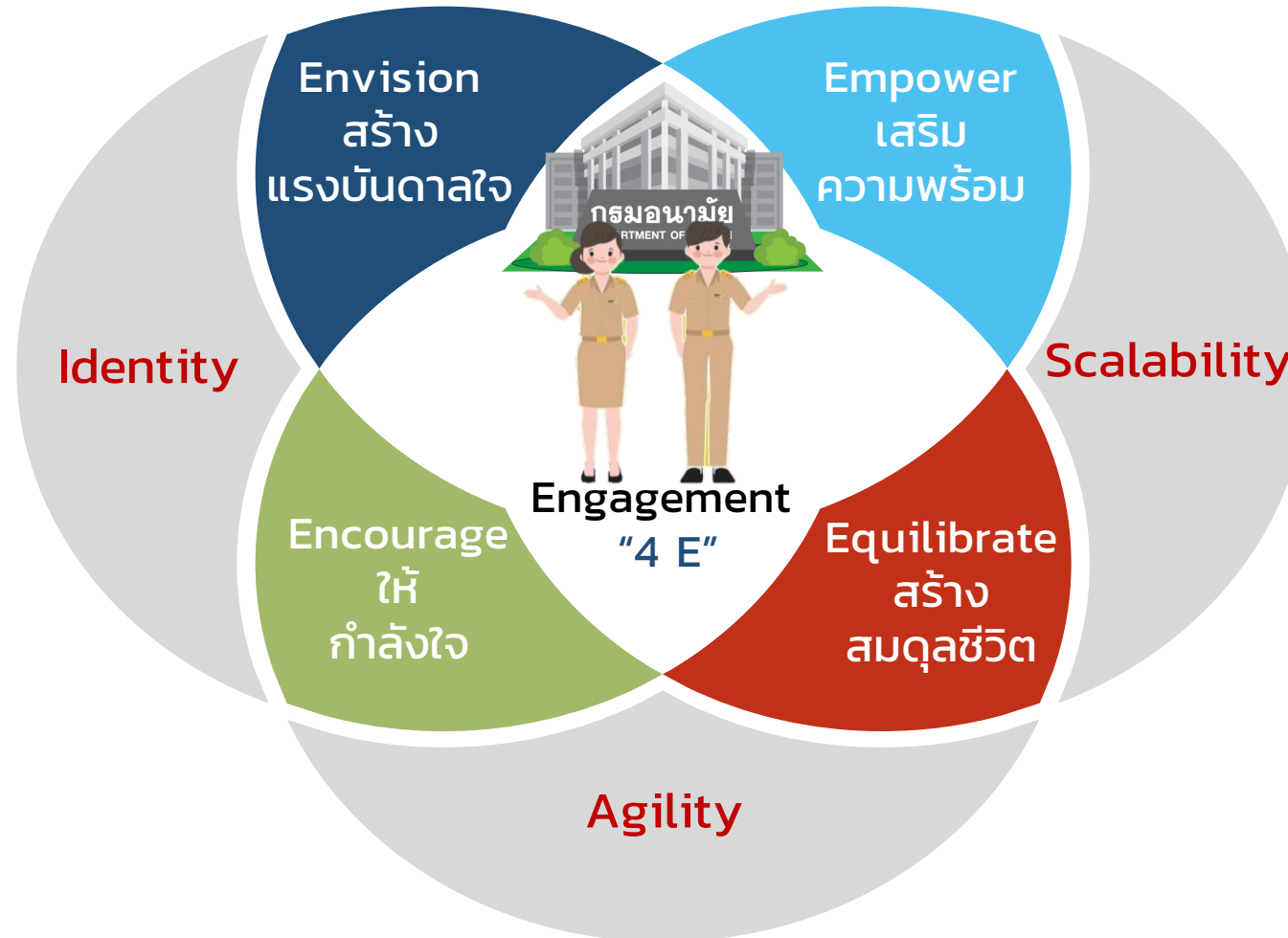
## Systems of Intelligence



# DOH Ecosystem

- ❑ Big picture thinker
- ❑ Result oriented innovator
- ❑ Person of Integrity
- ❑ Professional collaborator

## Future DOH personnel



**H**ealth model

**E**thic

**A**chievement

**L**earning

**T**rust

**H**armony

# นโยบายมุ่งเน้นกรมอนามัย พ.ศ. 2566



กรมอนามัย  
DEPARTMENT OF HEALTH

1

พัฒนาการปฏิบัติการในรูปแบบใหม่ (New Operation)  
โดยใช้ดิจิทัลแพลตฟอร์ม (Digital platform)

2

ยกระดับการเข้าถึงบริการดูแลสุขภาพที่ยุงยาก ชับซ้อน  
โดยใช้เทคโนโลยีทางการแพทย์และสาธารณสุขขั้นสูงอย่างเหมาะสม

3

มุ่งเน้นการสร้างเสริมสุขภาพในพื้นที่เขตเมืองและกลุ่มเปราะบาง  
เพื่อลดความเหลื่อมล้ำและสร้างความมั่นคงด้านสุขภาพ

4

สร้างระบบนิเวศในการทำงาน (Ecosystem) ที่ส่งเสริมการเรียนรู้  
และพัฒนาสมรรถนะของบุคลากรในยุคดิจิทัล



ผมไม่ใช่คนเทคโนโลยี

ผมมองเทคโนโลยีด้วย**สายตาของลูกค้า**

เป็นสายตาของคนทั่วไปธรรมดา

**แจ๊ค หม่า**





THANK YOU