



การศึกษา

การบูรณาการงบประมาณ
ส่งเสริม ป้องกัน ด้านสุขภาพ
ตามกลุ่มวัย **กรณีศึกษาเด็กปฐมวัย**



กรอบการนำเสนอ

1

สถานการณ์ บริบท สภาพปัญหา
การส่งเสริมป้องกันในช่วงการตั้งครรภถึงปฐมวัย

2

กระบวนการศึกษา

3

ผลการศึกษา

4

ข้อเสนอเชิงนโยบายเพื่อการบูรณาการ
ขับเคลื่อนแผนงานและแผนงบประมาณ





1

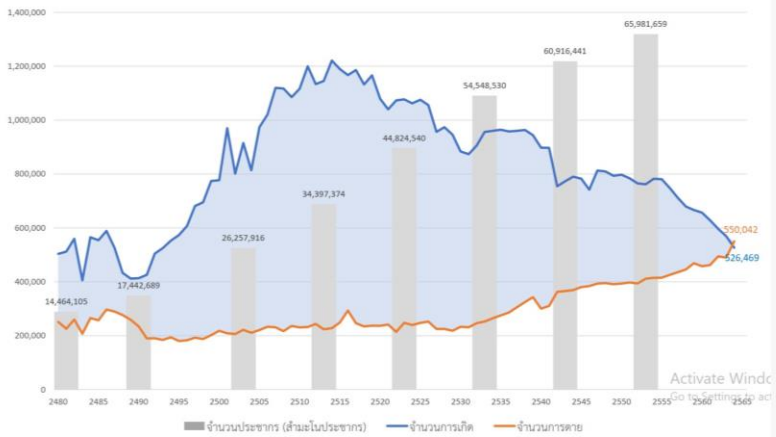
สถานการณ์ บริบท สภาพปัญหา
การส่งเสริมป้องกัน
ในช่วงการตั้งครรภ์ถึงปฐมวัย

สถานการณ์จำนวนการเกิดและพัฒนาการเด็กปฐมวัย

01

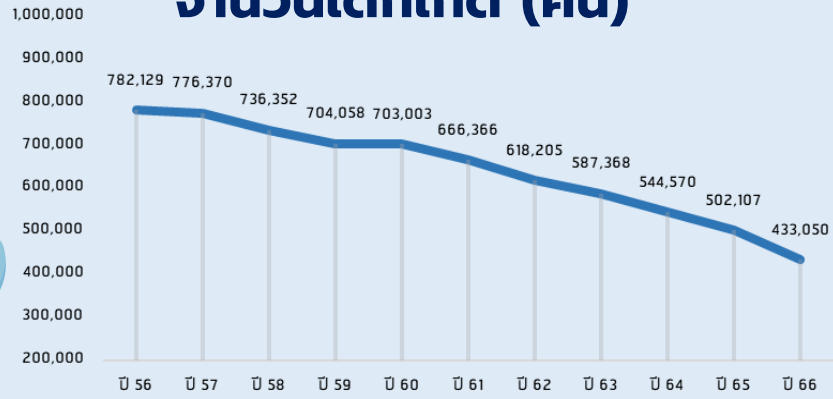
สถานการณ์ปัจจุบัน : จำนวนการเกิดลดลง จำนวนการตายเพิ่มขึ้น

จำนวนประชากร-การเกิด-การตาย พ.ศ. 2480-2564



02

จำนวนเด็กเกิด (คน)

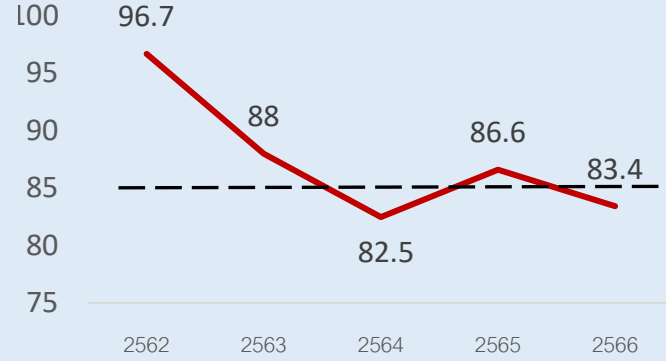


(ที่มา : กรมการปกครอง ณ วันที่ 15 พ.ย. 2566) (ก.ค.)



03

ร้อยละของเด็ก 0-5 ปี มีพัฒนาการสมวัย



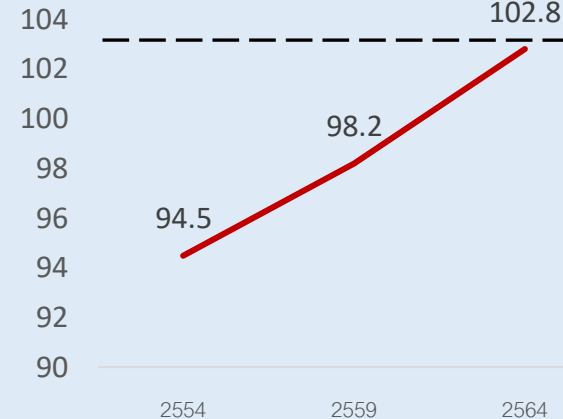
ไม่น้อยกว่า ร้อยละ 86

ที่มา: กรมอนามัย



04

ค่าเฉลี่ยระดับสติปัญญาเด็กไทย

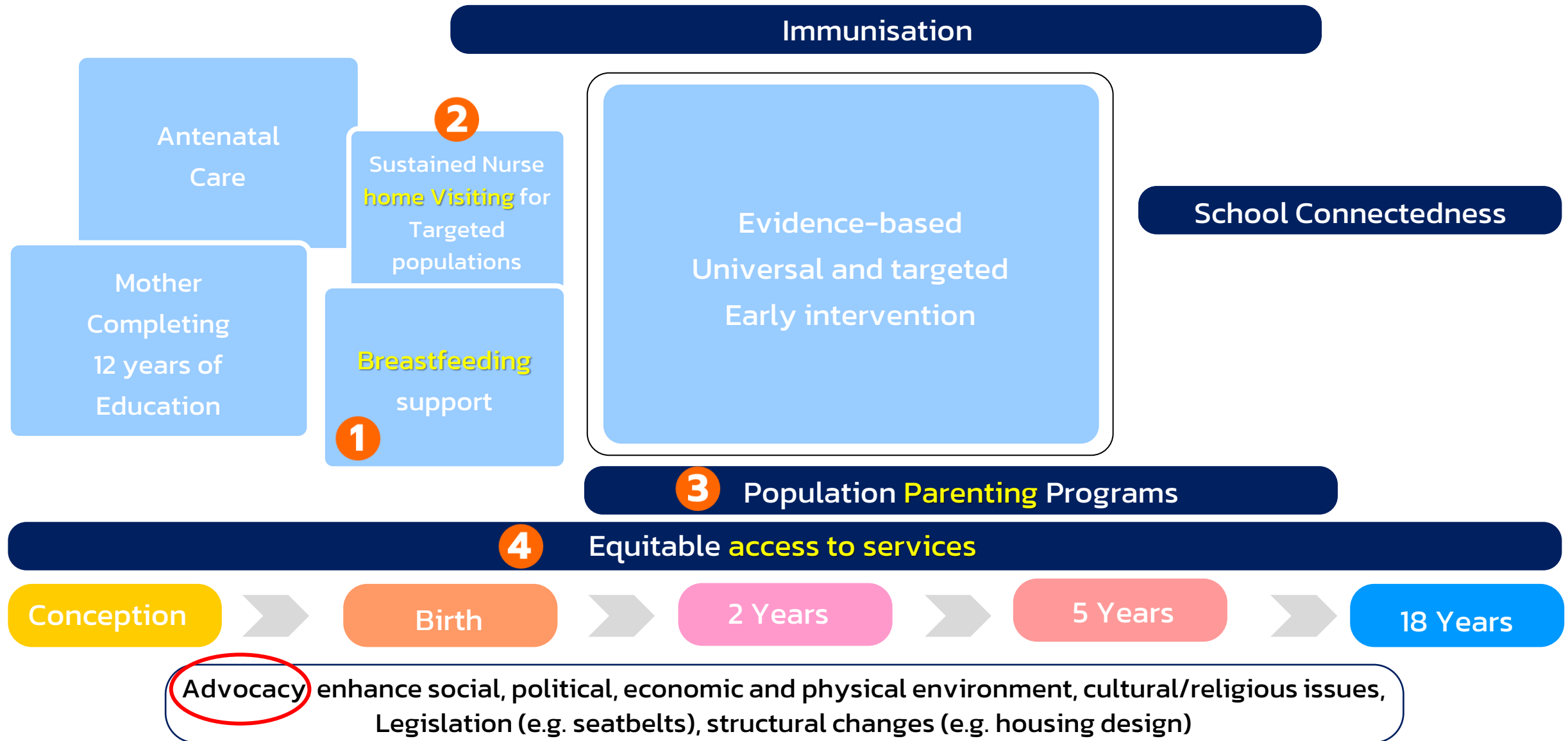


ไม่ต่ำกว่า ร้อยละ 103

ที่มา สุสภาพจิต



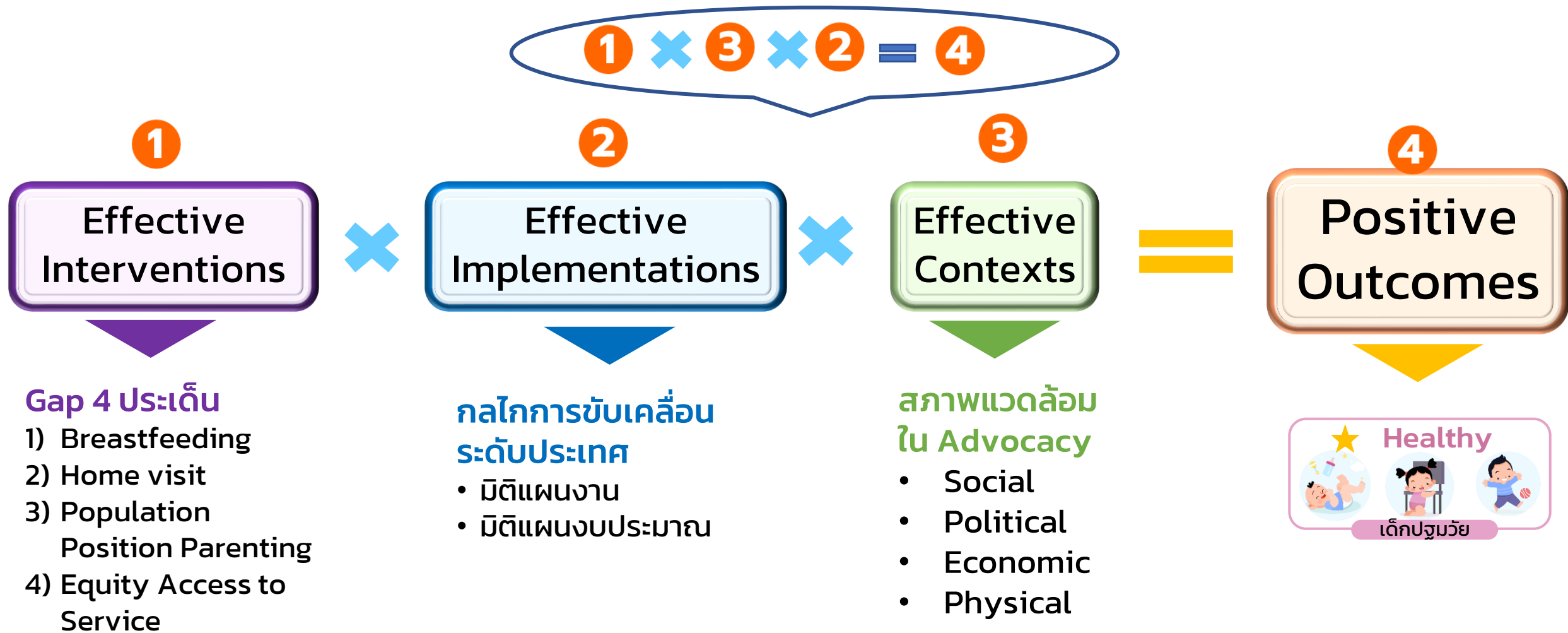
Evidence-based population interventions to improve **health outcomes for children and families**



Source: Lisa Altman, Sara Burrett and Susan Woolfenden, Sydney Children's Hospital Network

(adapted from Alperstein and Nossar)

Formula for success





2

กระบวนการศึกษา

คำสั่งคณะกรรมการสาธารณสุข วุฒิสภา ที่ 11/2566

วันที่ 15 พฤศจิกายน พ.ศ. 2566

คณะทำงานศึกษาการบูรณาการงบประมาณส่งเสริม ป้องกัน
ด้านสุขภาพตามกลุ่มวัย กรณีศึกษาเด็กปฐมวัย
ของอนุกรรมการ

ติดตาม เสนอแนะ และเร่งรัดการปฏิรูปประเทศ และการจัดทำ
และดำเนินการตามยุทธศาสตร์ชาติ ด้านสาธารณสุข
ในคณะกรรมการสาธารณสุข วุฒิสภา



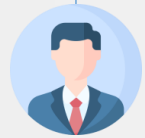
นายณรงค์ สหเมธาพัฒน์

ประธานกรรมการที่ปรึกษาคณะทำงาน



นายชिरะ เพ็งจันทร์

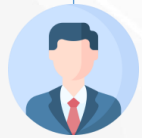
ประธานคณะทำงาน



นางกชชดา แสงวงดี
คณะทำงาน



นายไชยเวช ธนไพศาล
คณะทำงาน



นายสุรพร ลอยหา
คณะทำงาน



นายวิศิษฐ์ อภิสิทธิ์วิทยา
คณะทำงาน



นางสาวอลิสา อุดมวีระเกษม
คณะทำงาน



นายไพโรจน์ เสาน่วม
คณะทำงาน



นายน้อง เจริญนาค
คณะทำงาน



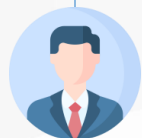
นางพัชราพรรณ กฤษญาจินดารุ่ง
คณะทำงาน



ผู้แทนกรมกิจการเด็กและเยาวชน
กระทรวงการพัฒนาสังคม
และความมั่นคงมนุษย์
คณะทำงาน



ผู้แทนกรมส่งเสริม
การปกครองท้องถิ่น
กระทรวงมหาดไทย
คณะทำงาน



ผู้แทนสำนักงานคณะกรรมการ
การศึกษาขั้นพื้นฐาน (สพฐ.)
กระทรวงศึกษาธิการ
คณะทำงาน



ผู้แทนสำนักงานหลักประกัน
สุขภาพแห่งชาติ (สปสช.)
คณะทำงาน



นายนเรศฤทธิ์ ชัดระสีมา
เลขานุการคณะทำงาน



นายดำรง อ่างเลาหะพันธุ์
ผู้ช่วยเลขานุการ
คณะทำงาน

วัตถุประสงค์

1

เพื่อวิเคราะห์ กระบวนการ
จัดสรร การใช้ และการประสาน
บูรณาการงบประมาณ

2

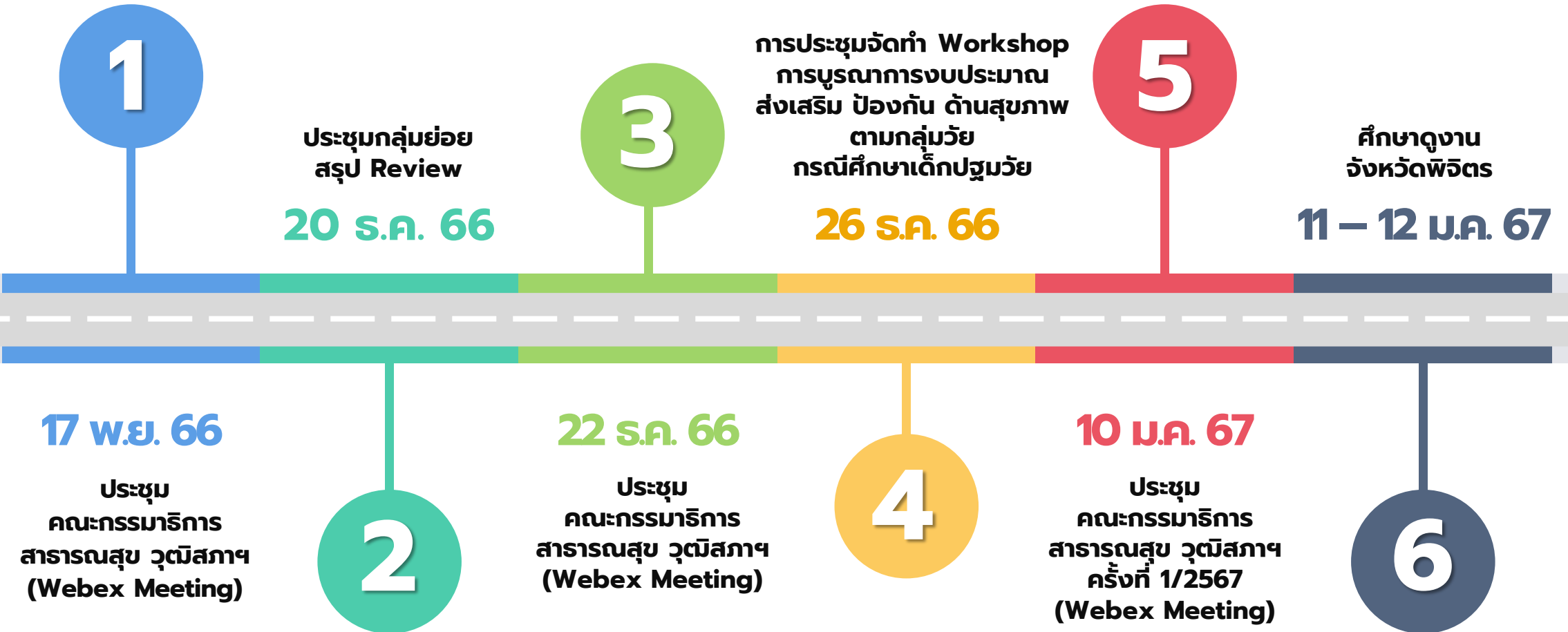
ศึกษา วิเคราะห์การขับเคลื่อน
การดำเนินการด้านงบประมาณ
และการบูรณาการเชิงภารกิจ
ในเชิงกระบวนการทำงาน

3

เพื่อสังเคราะห์ข้อเสนอ
ต่อกระบวนการจัดสรร
การใช้และประสานบูรณาการ
งบประมาณ

Time line กลไกการขับเคลื่อน

การประชุมหารือคณะทำงานบูรณาการงบประมาณฯ (กรณีศึกษาเด็กปฐมวัย)



3 ผลการศึกษา

กลไกการขับเคลื่อนระดับประเทศ

- มิติแผนงาน
- มิติแผนงบประมาณ
- มิติเชิงพื้นที่





ภาพรวมความเชื่อมโยงประเด็นการพัฒนาเด็กตั้งแต่ช่วงการตั้งครรภ์จนถึงปฐมวัยต่อเป้าหมายแผนแม่บทชาติ



กรมอนามัย
DEPARTMENT OF HEALTH

SUSTAINABLE
DEVELOPMENT
GOALS



- รัฐธรรมนูญแห่งราชอาณาจักรไทยพุทธศักราช 2560 มาตรา 54 รัฐต้องดำเนินการ "ให้เด็กได้รับการศึกษา ดูแลพัฒนาสุขภาพทุกมิติ สร้างการมีส่วนร่วมในทุกภาคส่วน รวมถึงสนับสนุนค่าใช้จ่าย"

แผนระดับ 1



ยุทธศาสตร์ชาติ 20 ปี

ช่วงการตั้งครรภ์/ปฐมวัย
เน้นการเตรียมความพร้อมให้แก่มothers ก่อนการตั้งครรภ์ เริ่มตั้งครรภ์ ส่งเสริมการเกิดอย่างมีคุณภาพ การเลี้ยงลูกด้วยนมแม่ การส่งเสริมการให้สารอาหารที่จำเป็นต่อสมองเด็ก การพัฒนาเด็กปฐมวัยให้มีพัฒนาการที่สมวัยในทุกด้าน

ส่งเสริมพหุปัญญาผ่าน
ครอบครัว ระบบสถานศึกษา สภาพแวดล้อมรวมทั้งสื่อตั้งแต่ระดับปฐมวัย

แผนระดับ 2

6 แผนแม่บทฯ

11 ย่อยแม่บทฯ

5 หมุดหมายแผนฯ 13

- 6 พื้นที่และเมืองนำอยู่อัจฉริยะ
- 11 การพัฒนาศักยภาพคนตลอดช่วงชีวิต
- 13 การสร้างเสริมให้คนไทยมีสุขภาพะที่ดี

- 18 การเติบโตอย่างยั่งยืน
- 20 การบริการประชาชนและประสิทธิภาพภาครัฐ
- 22 กฎหมายและกระบวนการยุติธรรม

6.2 การพัฒนาพื้นที่เมือง ชนบท ฯ

13.1 สร้างความรอบรู้ด้านสุขภาพฯ

18 การจัดการมลพิษที่มีผลกระทบต่อสิ่งแวดล้อมฯ

11.1 - 11.4 การพัฒนาศักยภาพคนตลอดช่วงชีวิต

13.2 ชุมชนเป็นฐานในการสร้างสภาพแวดล้อมฯ

20.1 การพัฒนาบริการประชาชน

13.5 สร้างระบบรับมือและปรับตัวต่อโรคอุบัติใหม่ฯ

22.1 การพัฒนากฎหมาย

8 พื้นที่และเมืองอัจฉริยะนำอยู่ฯ

12 มีกำลังคนสมรรถนะสูงมุ่งเรียนรู้อย่างต่อเนื่องฯ

10 มีเศรษฐกิจหมุนเวียนและสังคมคาร์บอนต่ำ

13 ไทยมีภาครัฐที่ทันสมัยมีประสิทธิภาพฯ

11 สามารถลดความเสี่ยงและผลกระทบจากภัยธรรมชาติและการเปลี่ยนแปลงภูมิอากาศ

แผนระดับ 3

1 แผนการศึกษาแห่งชาติ ปี 2560-2579
สทศ.

2 แผนพัฒนาเด็กปฐมวัย ปี 2564-2570
สทศ.

3 แผนพัฒนาประชากรเพื่อการพัฒนาประเทศระยะยาว ปี 2565-2580
สศช.

4 แผนปฏิบัติการด้านครอบครัว ปี 2566-2570
พ.ม.

5 นโยบายและยุทธศาสตร์ การพัฒนาอนามัยการเจริญพันธุ์แห่งชาติ ฉบับที่ 2 (พ.ศ. 2560 - 2569) ว่าด้วยการส่งเสริมการเกิดและการเจริญเติบโตอย่างมีคุณภาพ
สธ.

ระดับชาติ

ยุทธศาสตร์ชาติ 20 ปี

ด้านการพัฒนาและเสริมสร้าง
ศักยภาพทรัพยากรมนุษย์



แผน 13

- หมุดหมาย 12 ไทยกำลังคนสมรรถนะสูง มุ่งเรียนรู้อย่างต่อเนื่องต่องานพัฒนาแห่งอนาคต



แผนแม่บท

- ประเด็น 11 การพัฒนาศักยภาพคนตลอดช่วงชีวิต
- แผนย่อย 11.2 การพัฒนาเด็กตั้งแต่ช่วงการตั้งครรภ์จนถึงปฐมวัย

แผนปฏิบัติการ (ด้าน)

- แผนการศึกษาแห่งชาติ
- แผนพัฒนาเด็กปฐมวัย
- แผนปฏิบัติการด้านครอบครัว
- นโยบายอนามัยการเจริญพันธุ์ฯ
- แผนพัฒนาประชากรฯ

แผนปฏิบัติราชการ

โครงการสำคัญ
Flagship Project

ห่วงโซ่คุณค่า (Value Chain)
ที่ส่งผลต่อการบรรลุเป้าหมายของแผนแม่บทย่อย

แผนแม่บทฯ ประเด็น (11) การพัฒนาศักยภาพคนตลอดช่วงชีวิต

แผนแม่บทย่อย : 11.2 การพัฒนาเด็กตั้งแต่ช่วงการตั้งครรภ์จนถึงปฐมวัย

เป้าหมาย 110201 เด็กเกิดอย่างมีคุณภาพ มีพัฒนาการสมวัย สามารถเข้าถึงบริการที่มีคุณภาพมากขึ้น

สถานะการบรรลุเป้าหมายแผนแม่บทย่อย

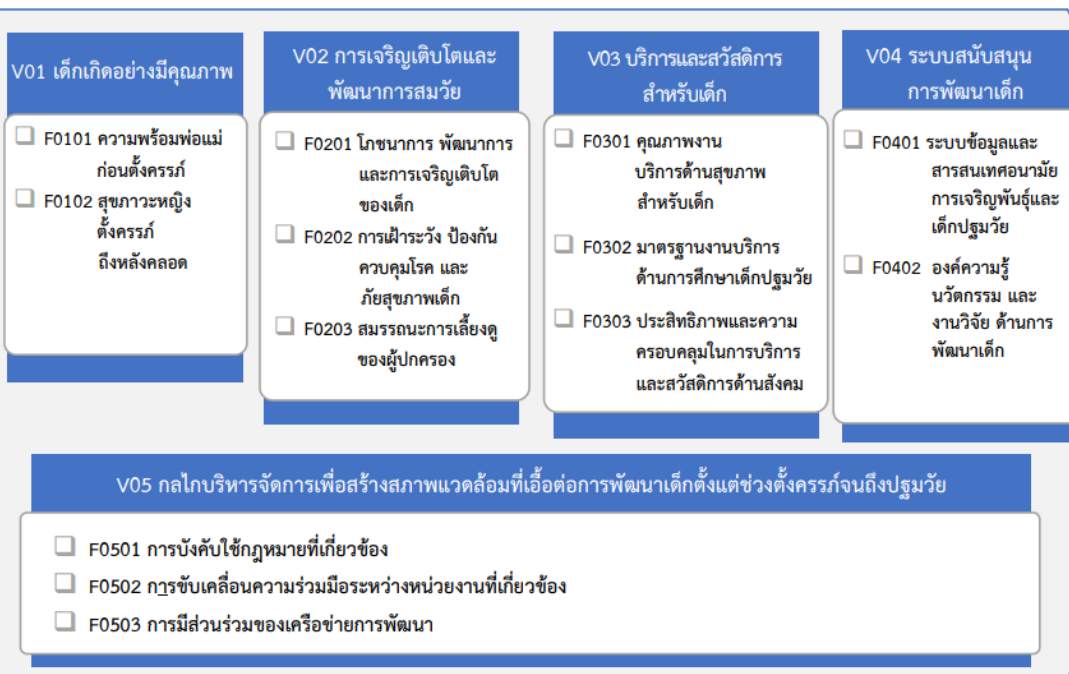
ปี 2562

ปี 2563

ปี 2564

ปี 2565

Value Chain



เป้าหมาย
แผนแม่บทย่อย

เด็กเกิด
อย่างมีคุณภาพ
มีพัฒนาการสมวัย
สามารถเข้าถึง
บริการที่มีคุณภาพ
มากขึ้น

แผนระดับ 1

แผนระดับ 2

แผนระดับ 3

แผนแม่บทฯประเด็น (11) การพัฒนาศักยภาพคนตลอดช่วงชีวิต



สถานการณ์บรรลุเป้าหมายแผนแม่บทย่อย

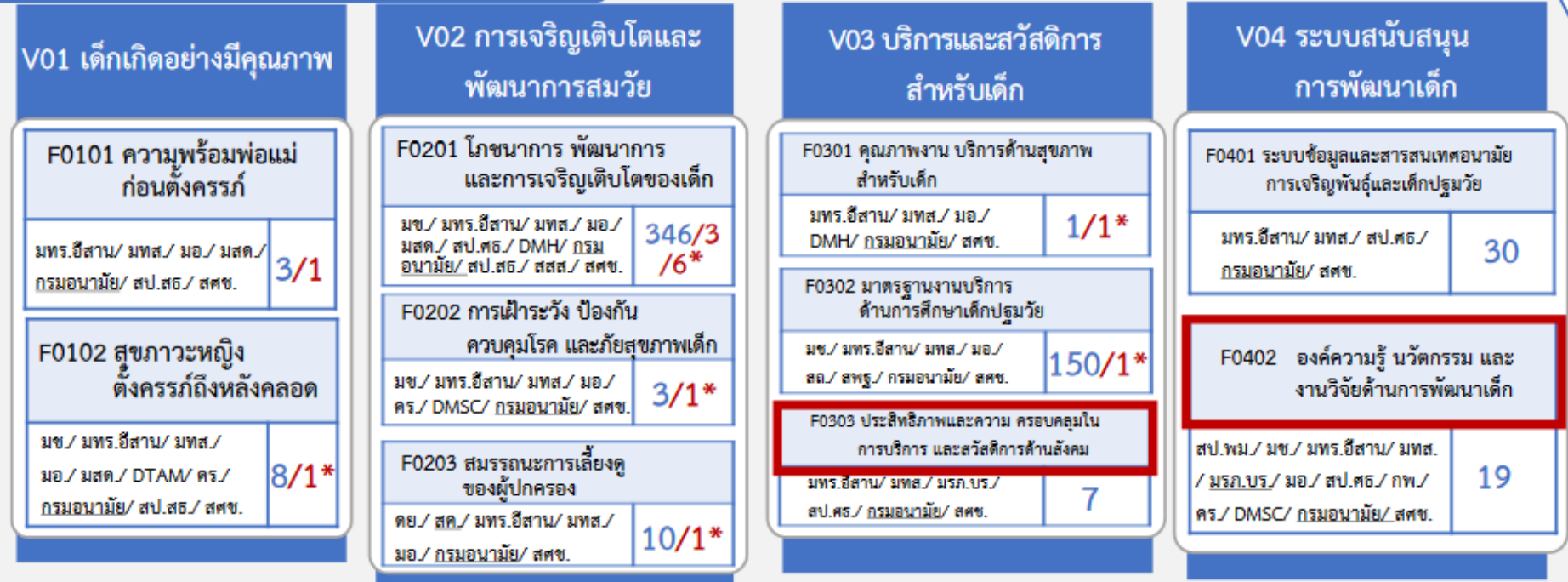
ปี 2562 ปี 2563 ปี 2564 ปี 2565

แผนแม่บทย่อย : 11.2 การพัฒนาเด็กตั้งแต่ช่วงการตั้งครรภ์จนถึงปฐมวัย

เป้าหมาย 110201 เด็กเกิดอย่างมีคุณภาพ มีพัฒนาการสมวัย สามารถเข้าถึงบริการที่มีคุณภาพมากขึ้น

หน่วยงานระดับกรมหรือเทียบเท่าที่เกี่ยวข้อง รวมทั้งสิ้น 22 หน่วยงาน

Value Chain



เป้าหมาย แผนแม่บทย่อย

เด็กเกิด อย่างมีคุณภาพ มีพัฒนาการสมวัย สามารถเข้าถึง บริการที่มีคุณภาพ มากขึ้น

V05 กลไกบริหารจัดการเพื่อสร้างสภาพแวดล้อมที่เอื้อต่อการพัฒนาเด็กตั้งแต่ช่วงตั้งครรภ์จนถึงปฐมวัย

F0501 การบังคับใช้กฎหมายที่เกี่ยวข้อง	สป.พม./ มทร.อีสาน/ มทส./ กรมอนามัย/ สศช.	6/3*
F0502 การขับเคลื่อนความร่วมมือระหว่างหน่วยงานที่เกี่ยวข้อง	สป.พม./ มทร.อีสาน/ มทส./ สกศ./ กรมอนามัย/ สศช.	39/2*
F0503 การมีส่วนร่วมของเครือข่ายการพัฒนา	มทร.อีสาน/ มทส./ มรภ.บร./ มอ./ กรมอนามัย/ สศช.	5

รวมทั้งสิ้น 627/4/16* โครงการ

หมายเหตุ: n/n* หมายถึง โครงการเพื่อขับเคลื่อนการบรรลุเป้าหมายตามยุทธศาสตร์ชาติ ประจำปีงบประมาณ พ.ศ. 2566 และ พ.ศ. 2567 ตามลำดับ / 0/0/0 หมายถึง หน่วยงานเกี่ยวข้องหลัก Y1 และปัจจัย (F)

□ หมายถึง ปัจจัยสำคัญที่ต้องมีโครงการเพื่อขับเคลื่อนการบรรลุเป้าหมายตามยุทธศาสตร์ชาติรองรับในปี 2567 (WHAT ปัจจัย)

แผนพัฒนาเด็กปฐมวัย พ.ศ. ๒๕๖๔ – ๒๕๗๐

นโยบายด้านเด็กปฐมวัย

๑. เด็กปฐมวัยทุกคนต้องได้รับการพัฒนาอย่างรอบด้าน อย่างมีคุณภาพ ตามศักยภาพ ตามวัยและต่อเนื่อง
๒. การพัฒนาเด็กตามข้อ ๑ ต้องจัดให้เป็นระบบและมีความสัมพันธ์ระหว่างกัน โดยบูรณาการชัดเจนระหว่างหน่วยงานราชการและที่ไม่ใช่ราชการ ระหว่างวิชาชีพที่สัมพันธ์กับการพัฒนาเด็กปฐมวัย และระหว่างระดับต่าง ๆ ของการบริหารราชการแผ่นดินจากระดับชาติ ส่วนกลาง ส่วนภูมิภาค และส่วนท้องถิ่น
๓. รัฐและทุกภาคส่วนต้องร่วมกันระดมทรัพยากรให้เพียงพอแก่การพัฒนาเด็กปฐมวัยตามนโยบายข้อ ๑

วิสัยทัศน์ “เด็กปฐมวัยทุกคนได้รับการพัฒนาอย่างรอบด้านเต็มตามศักยภาพ เป็นพื้นฐานของความเป็นพลเมืองคุณภาพ”

เป้าประสงค์

เด็กปฐมวัยทุกคน ซึ่งหมายถึงเด็กทุกคนที่อยู่ในประเทศไทย รวมถึงเด็กที่เป็นลูกแรงงานต่างชาติดและเด็กที่ไม่ได้มาจากครอบครัวไทย ที่อาศัยอยู่ในประเทศไทย ต้องได้รับการพัฒนาอย่างรอบด้าน อย่างมีคุณภาพ ตามศักยภาพ ตามวัย และต่อเนื่อง และสามารถเข้าถึงบริการสุขภาพ การศึกษา และสวัสดิการสังคมได้อย่างเท่าเทียมกัน



ยุทธศาสตร์ที่ ๑
การจัดและ
การให้บริการ
แก่เด็กปฐมวัย



ยุทธศาสตร์ที่ ๒
การพัฒนาและสร้าง
ความเข้มแข็งให้กับ
สถาบันครอบครัว
ในการอบรมเลี้ยงดู
เด็กปฐมวัย



ยุทธศาสตร์ที่ ๓
การพัฒนาคุณภาพ
และมาตรฐาน
การให้บริการ
พัฒนาเด็กปฐมวัย



ยุทธศาสตร์ที่ ๔
การพัฒนาระบบและ
กลไกการบูรณาการ
สารสนเทศ
เด็กปฐมวัย และ
การนำไปใช้
ประโยชน์



ยุทธศาสตร์ที่ ๕
การจัดทำและ
ปรับปรุงกฎหมาย
กฎระเบียบที่
เกี่ยวกับเด็กปฐมวัย
และการดำเนินการ
ตามกฎหมาย



ยุทธศาสตร์ที่ ๖
การวิจัยพัฒนา
และเผยแพร่
องค์ความรู้

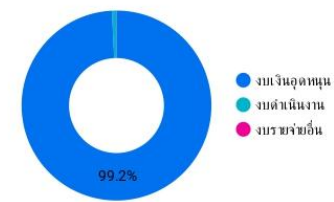


ยุทธศาสตร์ที่ ๗
การบริหารจัดการ
การสร้างกลไก
การประสาน
การดำเนินงาน
และการติดตาม
ประเมินผล

งบประมาณ ประเทศ

✓ **ปีงบประมาณ** ภาพรวมงบประมาณ (บาท)
77,664,043,200

✓ 2566	แผนงาน	โครงการ-ผลผลิต	กิจกรรม	รายการค่าใช้จ่าย
✓ 2565	13	28	38	44
✓ 2564				



<https://shorturl.asia/luKI6>

สัดส่วนงบประมาณ มีติหน่วยงาน

สัดส่วนงบประมาณ - ระดับกระทรวง -

กระทรวง 9

- กระทรวงพัฒนาสังคมและความมั่นคงของมนุษย์ (60.6%)
- กระทรวงมหาดไทย (24.7%)
- กระทรวงศึกษาธิการ (9.9%)
- องค์การปกครองส่วนท้องถิ่น (others)

กระทรวงพัฒนาสังคมและความมั่นคงของมนุษย์	47,090,776,500
กระทรวงมหาดไทย	19,202,891,500

1 - 9 / 9

สัดส่วนงบประมาณ มีติหน่วยงาน

สัดส่วนงบประมาณ - ระดับกรม -

กรม 54

- กรมกิจการเด็กและเยาวชน (60.6%)
- กรมส่งเสริมการปกครองส่วนท้องถิ่น (24.7%)
- สำนักงานปลัดกระทรวงศึกษาธิการ (9.9%)
- กรุงเทพมหานคร (others)

กรมกิจการเด็กและเยาวชน	47,090,776,500
กรมส่งเสริมการปกครองส่วนท้องถิ่น	19,202,891,500

1 - 54 / 54

สัดส่วนงบประมาณ มีติหน่วยงาน

สัดส่วนงบประมาณ รายแผนงาน

- แผนงาน ยุทธศาสตร์สร้างหลักประกันหา... (22.3%)
- แผนงาน ยุทธศาสตร์มาตรการแบบ... (21.4%)
- แผนงาน ยุทธศาสตร์ส่งเสริมการระจ... (21%)
- แผนงาน ยุทธศาสตร์ที่... (18.4%)
- others (16.9%)

แผนงานยุทธศาสตร์เพื่อสนับสนุนด้านกาพัฒนาและเสริมสร้างศักยภาพมนุษย์	13,122,020,800
--	----------------

1 - 13 / 13

สัดส่วนงบประมาณ มีติหน่วยงาน

สัดส่วนงบประมาณ รายโครงการ-ผลผลิต

- โครงการเด็กและเยาวชนได้รับการคุ้มครองแ... (43.7%)
- ผลผลิตที่ 1 จัดสรรเงินอุดหนุนให้แก่... (24.7%)
- โครงการเด็กและเยาวชนมีพัฒนาการและ... (16.9%)
- โครงการพัฒนาคนตลอดช่วงวัย (9.9%)
- others

โครงการแพลตฟอร์มการส่งเสริมศักยภาพการดูแลเด็กในยุควิดีวิกิใหม่	9,748,000
--	-----------

1 - 28 / 28

สัดส่วนงบประมาณ มีติหน่วยงาน

สัดส่วนงบประมาณ รายกิจกรรม

- ส่งเสริมและจัดสวัสดิการเพื่อการเลี้ยงดูเด็... (42.5%)
- การให้บริการสาธารณสุขด้านการศึกษา (19.8%)
- ส่งเสริมและพัฒนาเชิงจิต... (16.9%)
- การพัฒน... (12.2%)
- others

โครงการส่งเสริมอาชีพผู้สูงอายุเป็นผู้ดูแลเด็กตามแนวทิศ: ศูนย์ดูแลคนสองวัย (Intergeneration Care)	2,227,300
--	-----------

1 - 38 / 38

สัดส่วนงบประมาณ มีติหน่วยงาน

สัดส่วนงบประมาณ รายการค่าใช้จ่าย

- เงินอุดหนุนเพื่อการเลี้ยงดูเด็กแรกเกิด (59.3%)
- เงินอุดหนุนสำหรับสนับสนุนอา... (17.5%)
- เงินอุดหนุนสำหรับ สสส... (9.9%)
- เงินอุดหนุนสำหรับ สสส... (9.9%)
- others

เงินอุดหนุนโครงการอาหารเสริม (นม) และเงินอุดหนุนโครงการอาหารกลางวัน	2,899,023,000
---	---------------

1 - 44 / 44

ขาขึ้น

กระบวนการงบประมาณ

ในการขับเคลื่อนประเด็นงานเด็กปฐมวัย

ขาลง

ยุทธศาสตร์ชาติ 20 ปี

แผนแม่บทที่ 11 -> 11.2 เด็กปฐมวัย

นอกกระทรวง

- แผนปฏิบัติการด้านเด็กปฐมวัย
- MOU 9 กระทรวง

ในกระทรวง

- PP&P Excellence
- ยุทธศาสตร์กรมอนามัย

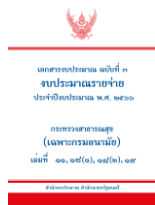
แผนปฏิบัติราชการ กรมอนามัย ประจำปี พ.ศ.

พร.งบประมาณรายจ่าย ประจำปี พ.ศ.

แผนปฏิบัติการ ประจำปี พ.ศ. ...

Cluster

- จัดสรรงบประมาณ
- กำหนดผลผลิตสำคัญ
- ประเมิน/กำกับ

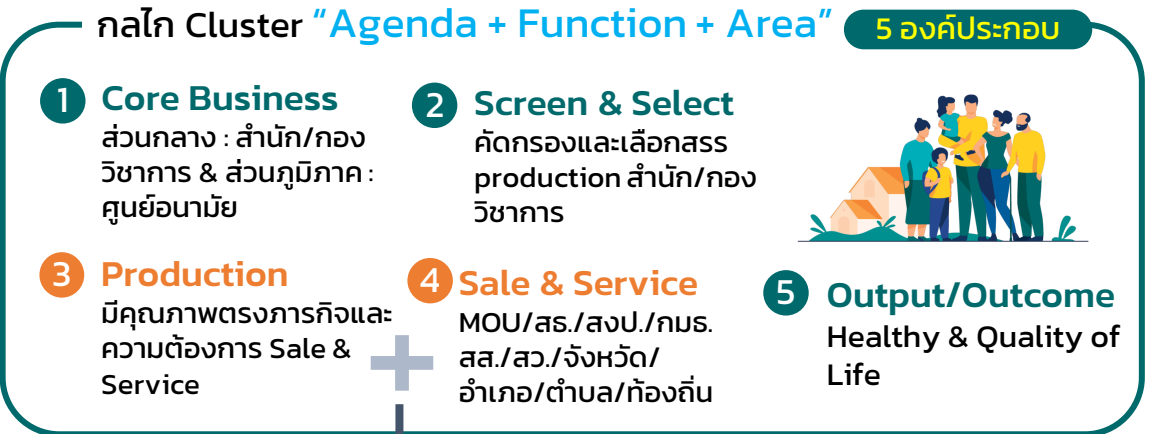


ส่วนกลาง



แผนปฏิบัติการ หน่วยงาน ประจำปี พ.ศ. ...

ส่วนภูมิภาค



Quality of Life



Policy Guide Support

Technical Support

บูรณาการร่วมกับ หน่วยงานในพื้นที่ 6 กระทรวงหลัก



โครงการสำคัญ (สถาปัตย์)

โครงการปกติ (กรมอนามัย)

แผนงบประมาณ

รายจ่ายประจำปี พ.ศ.
-> เสนอสำนักงบประมาณ
-> กมร.สส./สว.

ไม่ได้เป็นโครงการสำคัญ จะบรรจุกลับในโครงการปกติ

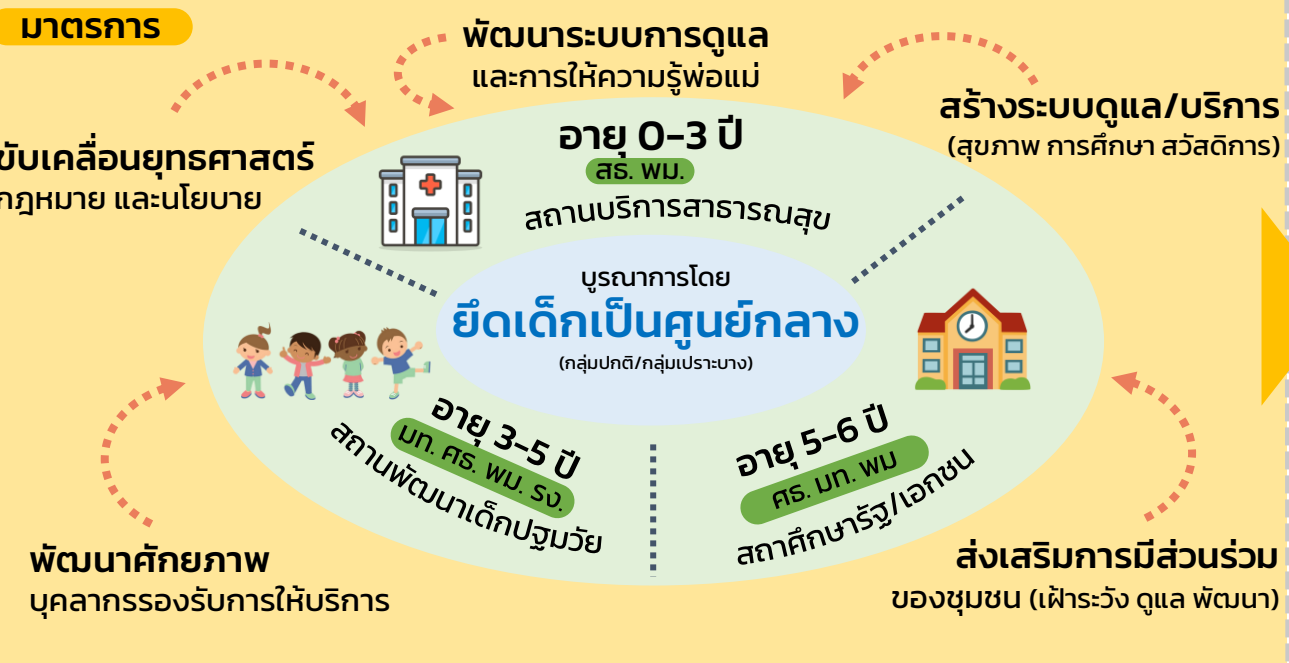
Source: กรมอนามัย กระทรวงสาธารณสุข

MOU 6 กระทรวง

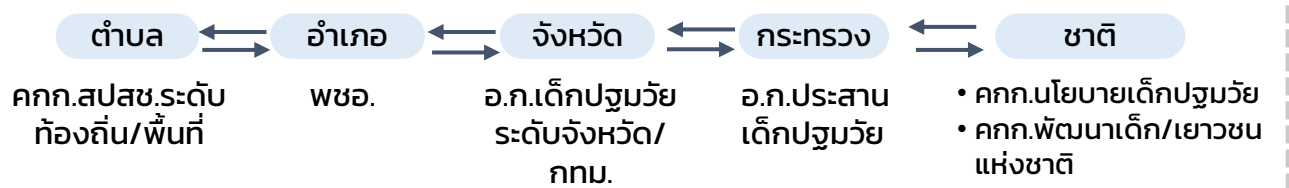


การพัฒนาคนตลอดช่วงชีวิต (กลุ่มเด็กปฐมวัย) ปี 2565 - 2569

- | | | |
|------------------------------------|---------------------------------|--|
| 5H
กรอบบูรณาการ | Heart
จิตใจดี มีวินัย | Head
เก่งคิด วิเคราะห์เป็น |
| Hand
ใฝ่เรียนรู้ มีทักษะ | Health
สุขภาพแข็งแรง | Hi-tech
ทันสมัย ก้าวหน้า รู้เท่าทันเทคโนโลยี |



- กลไกการขับเคลื่อน -



8

เป้าหมายร่วมการพัฒนาเด็กปฐมวัย

- 1 ชุมชนมีส่วนร่วมในการส่งเสริมและสนับสนุนการจัดและให้บริการแก่เด็กปฐมวัยของศูนย์พัฒนาเด็กเล็กสังกัดองค์กรปกครองส่วนท้องถิ่น
หลัก : มท. พม. /ร่วม : สร. ศร. สง.
- 2 ค่าดัชนีความเข้มแข็งของครอบครัว
หลัก : ศร. /ร่วม : พม. มท. สร.
- 3 เด็กผ่านการประเมินความพร้อมก่อนเข้าประถมศึกษา
หลัก : พม. /ร่วม : สร. ศร. มท. สง. ดศ.
- 4 สถานพัฒนาเด็กปฐมวัยดำเนินการได้ตามมาตรฐานสถานพัฒนาเด็กปฐมวัยขั้นต้น (ระดับ C)
หลัก : สร./ร่วม : พม. ดศ. มท. สง. ศร.
- 5 หญิงตั้งครรภ์ได้รับบริการฝากครรภ์ครบตามเกณฑ์
- 6 เด็ก 0-5 ปี สูงดีสมส่วน
- 7 เด็ก 0-5 ปี มีพัฒนาการสมวัย
- 8 ระบบเชื่อมโยงฐานข้อมูลเด็กปฐมวัย
หลัก : ดศ./ร่วม : ศร.

บันทึกข้อตกลง 6 กระทรวง

การพัฒนาคนตลอดช่วงชีวิต (กลุ่มเด็กปฐมวัย) พ.ศ. 2565 - 2569

- พัฒนาระบบบริการให้ได้มาตรฐานสากล และสร้างการเข้าถึงบริการอย่างเท่าเทียม
- สร้างการมีส่วนร่วมจากภาคีเครือข่าย
- เสริมสมรรถนะบุคลากร พ่อแม่ ผู้ปกครอง รวมทั้งสร้างความตระหนักรู้ด้วยสื่อที่หลากหลาย
- ส่งเสริมสภาพแวดล้อมที่เอื้อต่อการดูแลสุขภาพ



- ส่งเสริม พัฒนา ติดตามการพัฒนาเด็กปฐมวัย
- ส่งเสริมและสนับสนุนกลไกการพัฒนา คู่ครอง และ จัดสวัสดิการสำหรับเด็กและครอบครัว
- พัฒนาศักยภาพผู้ปฏิบัติงานด้านเด็กปฐมวัย
- ส่งเสริม และพัฒนาการดำเนินงานของสถานรองรับเด็กให้มีมาตรฐาน



- ส่งเสริมให้เกิดสวัสดิการที่เหมาะสมแก่หญิงตั้งครรภ์และหญิงหลังคลอด
- สนับสนุนจัดมุมนมแม่ ในสถานประกอบการ
- ทดสอบมาตรฐานฝีมือแรงงานแก่ผู้ดูแลเด็กปฐมวัย



- ส่งเสริมและสนับสนุนการเรียนรู้สำหรับเด็กปฐมวัย
- พัฒนาครูและบุคลากร
- สนับสนุนสื่อการเรียนรู้ สำหรับเด็กปฐมวัยและครอบครัว
- ส่งเสริมและสนับสนุนภาวะการเจริญเติบโตและสุขภาพที่ดีของเด็ก



- ส่งเสริมพัฒนาการเด็กสมวัยรอบด้าน (2-6ปี)
- ส่งเสริมกลไกการมีส่วนร่วมของชุมชน
- สนับสนุนให้ศูนย์พัฒนาเด็กเล็กและโรงเรียนระดับปฐมวัยให้มีคุณภาพมาตรฐาน



- สนับสนุนให้พ่อแม่เข้าถึงข้อมูลและบริการภาครัฐ
- พัฒนาพ่อแม่ให้มีความรู้ด้านดิจิทัล
- สนับสนุนการพัฒนาฐานข้อมูลเด็กปฐมวัย





มาตรฐานสถานพัฒนาเด็กปฐมวัยแห่งชาติ

มาตรฐานสถานพัฒนาเด็กปฐมวัยแห่งชาติ ประกอบด้วยมาตรฐาน 3 ด้าน ดังนี้



คณะรัฐมนตรีมีมติ เมื่อวันที่ 2 มกราคม 2562 เห็นชอบมาตรฐานสถานพัฒนาเด็กปฐมวัยแห่งชาติ โดยให้ใช้เป็นมาตรฐานกลางของประเทศ และให้กระทรวงที่เกี่ยวข้องพิจารณานำมาตรฐานสถานพัฒนาเด็กปฐมวัยแห่งชาติ ไปใช้เป็นแนวทางในการส่งเสริมสนับสนุนให้สถานพัฒนาเด็กปฐมวัยที่อยู่ภายใต้การกำกับ ดูแล และรับผิดชอบ มีการบริหารจัดการ ประเมินผลการดำเนินงาน เพื่อยกระดับการพัฒนาให้มีคุณภาพตามมาตรฐาน ดังกล่าว และเป็นมาตรฐานเดียวกันทั่วประเทศ

มาตรฐานด้านที่ 1

การบริหารจัดการสถานพัฒนาเด็กปฐมวัย

จำนวน 5 ตัวบ่งชี้ / 26 ข้อ

มาตรฐานด้านที่ 2

ครู / ผู้ดูแลเด็กให้การดูแลและจัดประสบการณ์การเรียนรู้และการเล่นเพื่อพัฒนาเด็กปฐมวัย

จำนวน 5 ตัวบ่งชี้ / 20 ข้อ

มาตรฐานด้านที่ 3

คุณภาพของเด็กปฐมวัย

- จำนวนตัวบ่งชี้ 2 ช่วงอายุ คือ
 - 3ก : แรกเกิด - 2 ปี (2 ปี 11 เดือน 29 วัน)
 - จำนวน 2 ตัวบ่งชี้/7 ข้อ
 - 3ข: 3ปี - 6ปี (ก่อนเข้าเรียนชั้นประถมศึกษาปีที่ 1)
 - จำนวน 7 ตัวบ่งชี้/22 ข้อ



ปัญหา อุปสรรค ขับเคลื่อนประเด็นการ พัฒนาเด็กตั้งแต่ช่วงการตั้งครรภ์จนถึงปฐมวัย

การบริหารจัดการและการบูรณาการ

(มีทีมงาน/มีงบประมาณ)

- กระบวนการกลั่นกรองโครงการสำคัญ (สภาพัฒนน์/สำนักงบ)
- ขาดการบูรณาการในระดับแผนปฏิบัติการ (กลุ่มเป้าหมาย/พื้นที่)
- ขาดการนำข้อมูลมาใช้ในการวางแผน
- กลไกการบริหารงบประมาณ**แยกราชหน่วยงาน** (ขาขึ้น ขาลง)
- การกำกับ ติดตาม **ขาดความต่อเนื่อง**

ปฏิบัติการ/วิชาการ

- กำลังคนและสมรรถนะ **เช่น ผู้ดูแลเด็ก**
- งบประมาณมีกรอบวงเงิน (Ceiling) : ขับเคลื่อน
และบริหารจัดการ
- ความเปลี่ยนแปลงของสภาพสังคม/เศรษฐกิจ/
ครอบครัว/โครงสร้างประชากร
- การเข้าถึงบริการสถานรับเลี้ยงเด็ก
(เด็กเล็กต่ำกว่า 2 ปี)



ข้อสังเกตจากการสัมมนา ๓๓๓

การประชุมกับคณะกรรมการติดตาม เสนอแนะ และเร่งรัดการปฏิรูปประเทศ และการจัดทำและดำเนินการตามยุทธศาสตร์ชาติ วุฒิสภา ใ้หวงปี ๒๕๖๒ – ๒๕๖๖ ในวันพฤหัสบดีที่ ๒๕ มกราคม ๒๕๖๗ ณ ห้องประชุม ๔๐๒ – ๔๐๓ ชั้น ๔ อาคารรัฐสภา

- การส่งเสริมการกระจายอำนาจ และมีการแบ่งมอบหน้าที่อำนาจแก่งหน่วยงานต่าง ๆ ให้ชัดเจน เพื่อลดความซ้ำซ้อน รวมถึงจัดสรรงบประมาณให้ภูมิภาคและท้องถิ่นอย่างเพียงพอ
- การให้ความสำคัญในการบูรณาการทำงานร่วมกันและจัดทำแผนปฏิบัติการด้านต่าง ๆ
- การบูรณาการงบประมาณ
 - การบูรณาการงบประมาณระหว่างส่วนกลางและภูมิภาค
 - การให้จังหวัดมีอำนาจอย่างแท้จริงในการปรับใช้งบประมาณ
- การกำหนดโครงการสำคัญภายใต้ยุทธศาสตร์ชาติ
 - จ๑ จ๒ จ๓ ต้องมีบทบาทในการบูรณาการกำหนดโครงการสำคัญ และตั้งเป็นคณะทำงาน
 - การลำดับความสำคัญใช้หลัก SPBB (Strategic Performance Based Budgeting)
 - สงป.มีการกำหนดกรอบวงเงินกำหลังการบูรณาการเพื่อจัดทำโครงการสำคัญ
- พระราชกฤษฎีกาว่าด้วยการบริหารงานเชิงพื้นที่แบบบูรณาการ พ.ศ. ๒๕๖๕
 - ควรมอบอำนาจในการปรับเปลี่ยนกิจกรรม และงบประมาณแบบ Function ให้แก่ผู้ว่าราชการจังหวัด
 - แผนพัฒนาจังหวัดแบบบูรณาการ ควรกำหนดให้มีการจัดทำแบบ SPBB

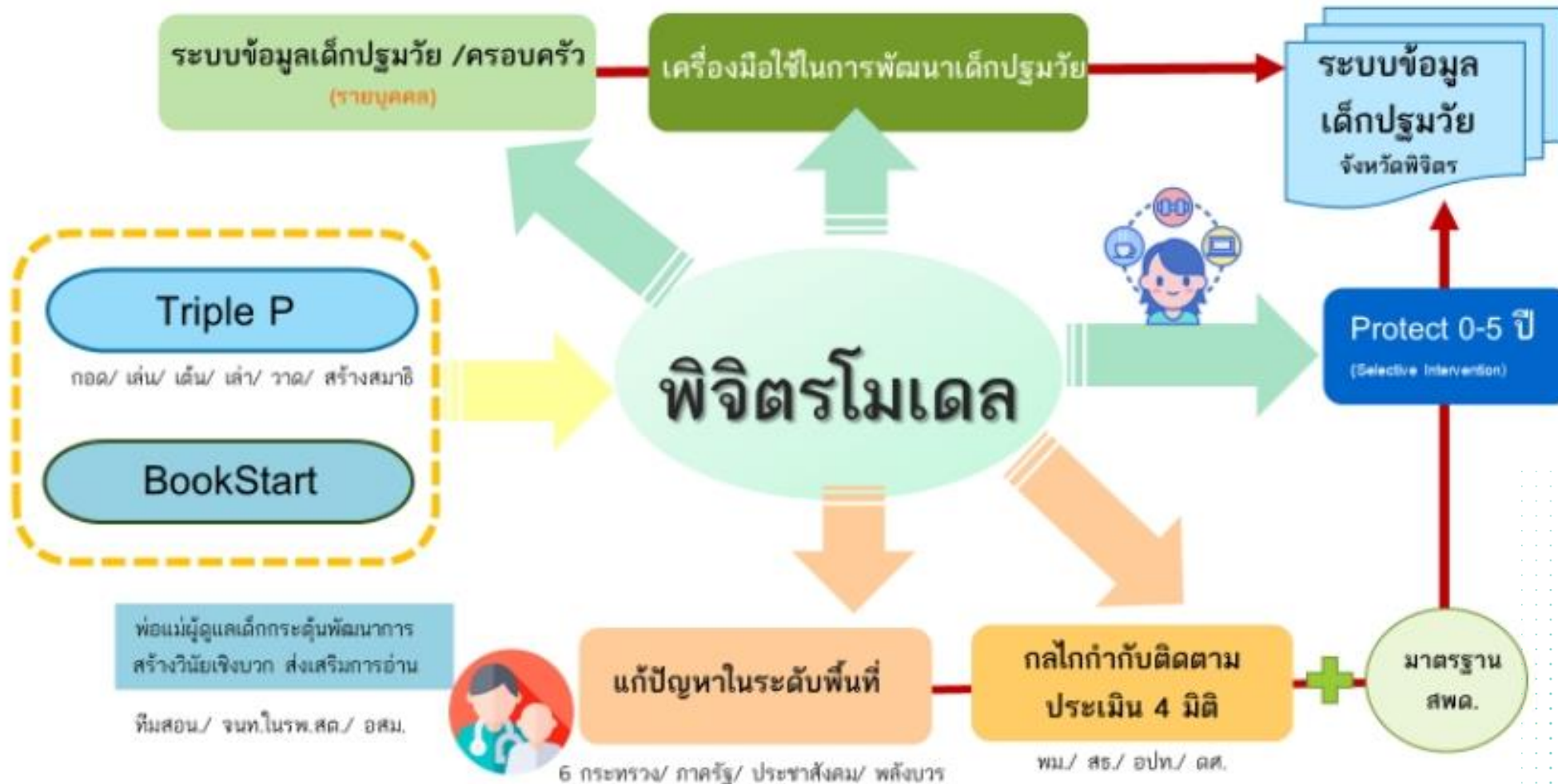
กรณีศึกษาการขับเคลื่อนในระดับพื้นที่ จังหวัดพิจิตร



การขับเคลื่อนงานพัฒนาการเด็กปฐมวัย จังหวัดพิจิตร



สำนักงานสาธารณสุขจังหวัดพิจิตร





การดำเนินงาน การบูรณาการงบประมาณ ส่งเสริม ป้องกัน ด้านสุขภาพตามกลุ่มวัย : กรณีศึกษาเด็กปฐมวัย ระดับพื้นที่ (จังหวัดพิจิตร)

เป้าหมายแผน
บูรณาการ MOU
6 กระทรวง
เด็กปฐมวัยอายุ 0-5 ปี

ครอบครัว/ชุมชนมีส่วนร่วมในการส่งเสริมและสนับสนุนการจัดและให้บริการแก่เด็กปฐมวัยของศูนย์พัฒนาเด็กเล็กสังกัดองค์กรปกครองส่วนท้องถิ่น	ดัชนีความเข้มแข็งของครอบครัว ค่าเฉลี่ย 71.91	ผลการประเมินพัฒนาการเด็ก ร. ชั้นปฐมวัยเด็กผ่านการประเมินความพร้อมก่อนเข้าปฐุมศึกษา อ.3 สพป1=1,396 สพป2=1,446 สพป3=645	สถานพัฒนาเด็กปฐมวัย ดำเนินการได้ตามมาตรฐาน สถานพัฒนาเด็กปฐมวัยขั้นต้น (ระดับ C) ปี 2565 A=53.60 B=26.97 C=1.88 D=17.76	หญิงตั้งครรภ์ได้รับบริการฝากครรภ์ ครบตามเกณฑ์ปี 2566 - ANC ก่อน12 สัปดาห์ ร้อยละ = 72.92 - ANC ครบ 5 ครั้ง = 65.27	เด็ก 0-5 ปี สูงดีสมส่วน ปี 66 = 55.07	เด็ก 0-5 ปี มีพัฒนาการสมวัย ปี 66 = 79.33	ระบบเชื่อมโยงฐานข้อมูลเด็กปฐมวัยสารสนเทศเด็กปฐมวัยพิจิตร
--	--	---	--	--	---------------------------------------	---	--

มาตรการ
MOU 6 กระทรวง

พัฒนาระบบการดูแลและการให้ความรู้พ่อแม่ สานสัมพันธ์ผู้ปกครองวันศุกร์/เยี่ยมบ้าน โรงเรียนพ่อแม่ขณะตั้งครรภ์/ร.ร.ครอบครัว อบรม Triple P + Book start	สร้างระบบดูแล/บริการ (สุขภาพ การศึกษา สวัสดิการ) Smart cart/Line กลุ่ม/Tele Med	ส่งเสริมการมีส่วนร่วม ของชุมชน (เฝ้าระวัง ดูแล พัฒนา) กิจกรรมระหว่าง สพต. + ร.ร.ผู้สูงอายุ	พัฒนาศักยภาพบุคลากรสาขาชีพ อบรม DSM, Triple P, Book start พัฒนาศักยภาพบุคลากรรองรับการให้บริการโครงการพัฒนาการจัดการศึกษาปฐมวัย บุคลากรรองรับการให้บริการ	ขับเคลื่อนยุทธศาสตร์ กฎหมาย และนโยบาย
---	---	--	---	---------------------------------------

Value chain
ที่ส่งผลต่อพัฒนาเด็กฯ

เด็กเกิดอย่างมีคุณภาพ 2,500 อัตราการคลอดก่อนกำหนด	การเจริญเติบโตและ พัฒนาการสมวัย สูงดีสมส่วนพัฒนาการสมวัย IQ	บริการและสวัสดิการ สำหรับเด็ก	ระบบสนับสนุน การพัฒนาเด็ก การบูรณาการ 6 กระทรวง+พลังบวร	กลไกบริหารจัดการ เพื่อสร้างสภาพแวดล้อม ให้เอื้อต่อการพัฒนาเด็ก ตั้งแต่ช่วงตั้งครรถ์จนถึงปฐมวัย
---	---	-------------------------------	---	--

กิจกรรมเครื่องมือ
ที่ช่วยในการ
ขับเคลื่อน

Population Positive Parenting ส่งเสริมความสัมพันธ์ในครอบครัว Triple P+Book start	Breastfeeding KPI หน่วยงาน มุมนมแม่ สถานประกอบการ หน่วยบริการ/ระบบจัดเก็บขนส่งนมแม่	บริการและสวัสดิการ สำหรับเด็ก เด็กปฐมวัยได้รับตามสิทธิที่พึง ได้รับการช่วยเหลือ	Home visit ครู สพต.เยี่ยมบ้านนักเรียน 100% สาขาวิชาชีพเยี่ยมราย ที่มีปัญหา/คาราวานจิตเวช	Equity Access to Service แรงงานต่างด้าวให้เข้าถึงสิทธิ
--	---	---	--	--

กลไกการขับเคลื่อน

ตำบล คกก.สปสช.	อำเภอ พขอ.	จังหวัด อ.ก.เด็กปฐมวัย ระดับจังหวัด/กทม.	กระทรวง อ.ก. ประสานเด็กปฐมวัย	ชาติ คกก.นโยบายเด็กปฐมวัย คกก.พัฒนาเด็ก/เยาวชนแห่งชาติ
-------------------	---------------	---	----------------------------------	--

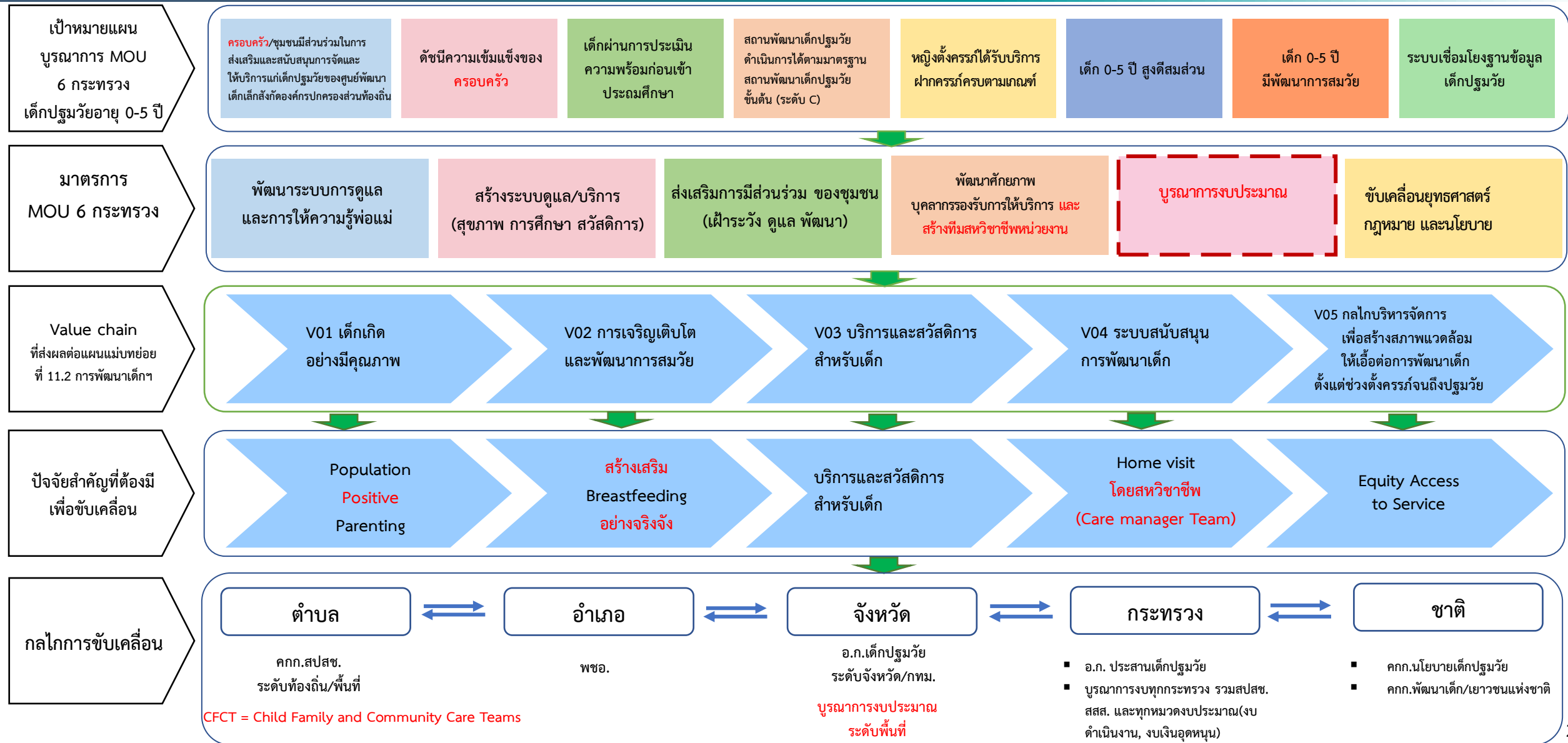


4

**ข้อเสนอเชิงนโยบายเพื่อ
การบูรณาการขับเคลื่อน
แผนงานและแผน
งบประมาณ**

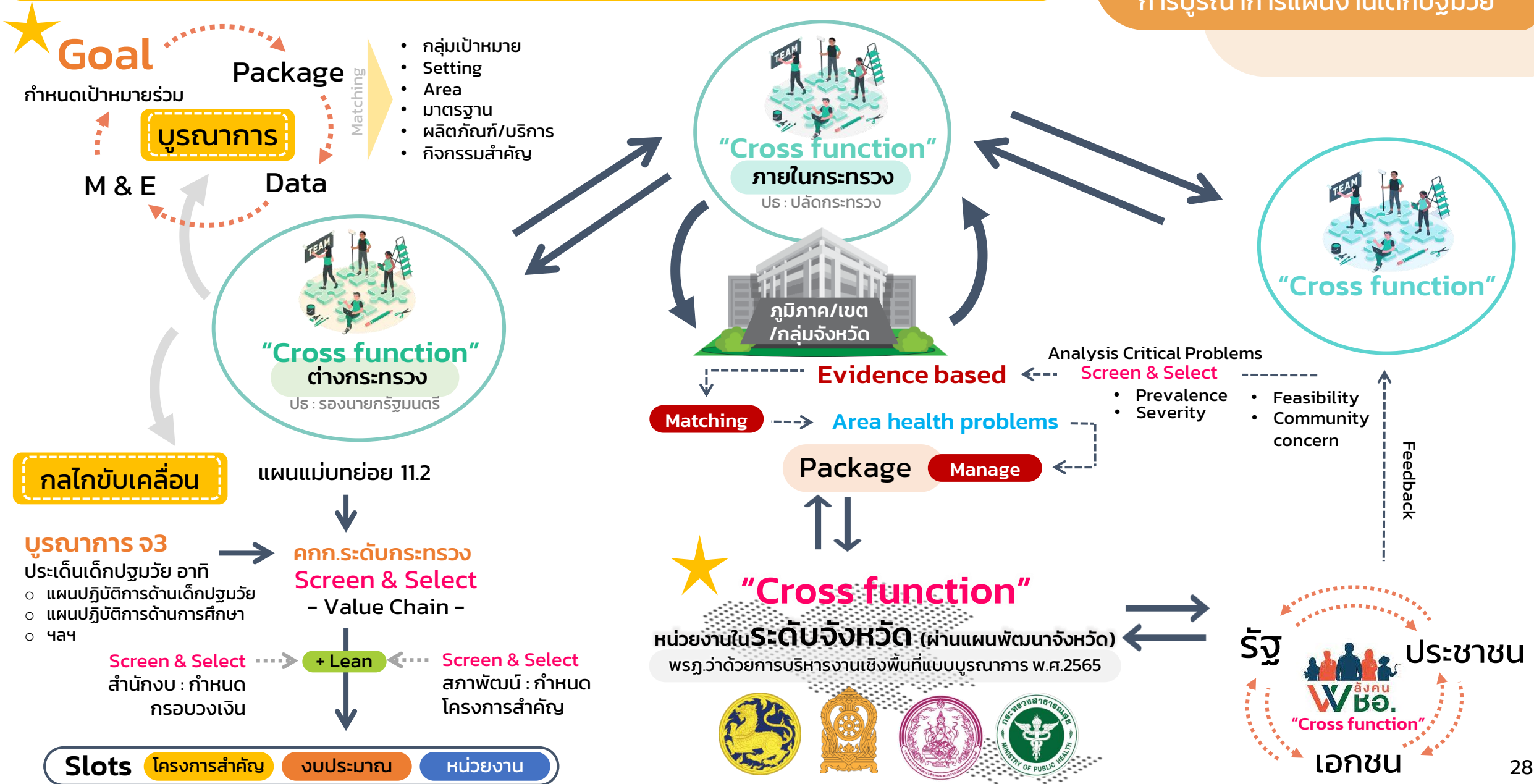


กรอบแนวคิดการบูรณาการงบประมาณ ส่งเสริม ป้องกัน ด้านสุขภาพตามกลุ่มวัย ระดับกระทรวง



บูรณาการงบประมาณฯ : ขาขึ้น - ขาลง ระดับประเทศ

ข้อเสนอ MODEL การบูรณาการแผนงานเด็กปฐมวัย



6 ข้อเสนอเชิงนโยบายในการบูรณาการงบประมาณประเด็นพัฒนาศักยภาพคนตลอดช่วงชีวิต **กรณีศึกษาการพัฒนาเด็กตั้งแต่ช่วงการตั้งครรภ์จนถึงปฐมวัย**



1 กำหนดให้เป็นมีเจ้าภาพหลักระดับประเทศ

บูรณาการเพื่อกำหนดเป้าหมายเชิงนโยบาย แผนปฏิบัติการ และแผนงบประมาณ

- จัดตั้งคณะกรรมการที่มีรองนายกรัฐมนตรีเป็นประธาน
- มีฝ่ายเลขานุการ เป็นหน่วยงานเจ้าภาพระดับ จ1 จ2 จ3 ตามแผนแม่บทชาติ ในเป้าหมายย่อย 11.2
- สำนักงานเลขาธิการสภาการศึกษาเป็นเจ้าภาพจัดทำแผนพัฒนาเด็กปฐมวัย พ.ศ. 2564–2570 (คกก. 6 กระทรวง)

2 กำหนดการบูรณาการตั้งแต่การจัดโครงการสำคัญ

โดยให้คณะกรรมการมีการจัดทำแผนงานบูรณาการระยะสั้น และระยะยาว

- จัดทำกรอบโครงการสำคัญประจำปีโครงการสำคัญตามที่สภาพัฒน์
- กำหนดภารกิจและแผนปฏิบัติงานของแต่ละหน่วยงานให้ชัดเจน ไม่ซ้ำซ้อน

3 ให้สำนักงบประมาณ ได้เสนอต่อ ครม. เพิ่มแผนบูรณาการพัฒนาเด็กปฐมวัยในการจัดทำงบประมาณรายจ่ายประจำปี

เพื่อให้เกิดการควบคุม (Control) การจัดการ(Management) และการวางแผน (Planning) อย่างเป็นระบบ

- ลดความซ้ำซ้อนในการใช้จ่ายงบประมาณ ของหน่วยงาน ส่วนกลาง ส่วนภูมิภาค และท้องถิ่น
- เกิดการบูรณาการในเชิงกลุ่มเป้าหมายและพื้นที่
- เกิดผลลัพธ์ต่อประชาชนโดยตรง

4 ให้ผู้ว่าราชการจังหวัด บริหารงบประมาณทั้งกลุ่มจังหวัด และจังหวัด

ตามพระราชกฤษฎีกาว่าด้วยการบริหารงานเชิงพื้นที่แบบบูรณาการ พ.ศ. 2565 (บูรณาการทุกแหล่งเงิน)

- บริหารแผนงานและงบประมาณเด็กปฐมวัย
- ส่วนกลางสนับสนุนการดำเนินงานและขับเคลื่อนแผนพัฒนาจังหวัดแบบบูรณาการ ร่วมกับจังหวัด

5 Intervention เพื่อผลลัพธ์ที่ดีต่อสุขภาพพัฒนา และคุณภาพชีวิตเด็กปฐมวัย

- การส่งเสริมการเลี้ยงลูกด้วยนมแม่
- การระบบเยี่ยมบ้าน (Home Visit) โดยบุคลากรด้านสาธารณสุข
- การจัดให้มีโปรแกรมสำหรับผู้ปกครองใน การเลี้ยงดูเด็ก (โรงเรียนพ่อแม่)
- การส่งเสริมให้มีการเข้าถึงบริการด้านสังคมและสุขภาพอย่างมีคุณภาพและครอบคลุม (เงินอุดหนุนต่างๆ)

6 ระยะเวลาของการบูรณาการในเพื่อให้เกิดเป็นรูปธรรมเสนอให้ใช้มาตรฐานสถานพัฒนาเด็กปฐมวัยแห่งชาติ

- โดยร่วมกัน 6 กระทรวง (เดิม) ในการบูรณาการแผนงานและงบประมาณในเชิงพื้นที่ เพื่อยกระดับคุณภาพชีวิตของเด็กให้เป็นไปตามเป้าหมายยุทธศาสตร์ชาติ



ขอบคุณครับ