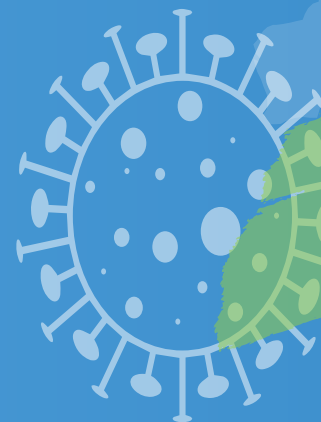


รูปแบบการขับเคลื่อนการดำเนินงานในพื้นที่ ช่วงผ่อนปรนมาตรการโควิด-19

ศูนย์อนามัยที่ 5 ราชบุรี



COVID-19

สถานการณ์การดำเนินงานส่งเสริมสุขภาพและอนามัยสิ่งแวดล้อม ในสถานการณ์การแพร่ระบาดของเชื้อไวรัสโคโรนา 2019

กลุ่มวัย Cluster	มาตรการและแนวทางการดำเนินงานที่สนับสนุนนโยบาย
<p>1.กลุ่มสตรี และเด็กปฐมวัย</p> <ul style="list-style-type: none"> - มารดาตาย 5 ราย - แนวนม ANC 5 ครั้ง ลดลง - การคัดกรองพัฒนาการลดลง - เด็กอายุ 0-5 ปี สูงดีสมส่วนมีจำนวนน้อยลง 	<ol style="list-style-type: none"> 1.ปรับปรุงแบบบริการในโรงพยาบาลส่งเสริมสุขภาพ ตามแนวปฏิบัติตามสถานการณ์ COVID-19 2.ขับเคลื่อนงานตามนโยบาย และการบังคับใช้กฎหมาย รวมถึงการกำกับ ติดตาม และการแก้ปัญหาในพื้นที่ ผ่านกลไกคณะกรรมการอนามัยแม่และเด็ก เขต/จังหวัด เป็นหลัก 3.สนับสนุนองค์ความรู้และเทคโนโลยี โดยใช้เครื่องมือผ่านระบบ Digital เพื่อให้ทราบถึงแนวปฏิบัติ New Normal กรมอนามัย
<p>2.กลุ่มวัยเรียน และวัยรุ่น</p> <ul style="list-style-type: none"> - เด็กอายุ 12 ปี เข้าถึงบริการตรวจสุขภาพ รวมถึงสุขภาพช่องปาก ลดลง - เด็กมีโอกาสติดเชื้อได้ไม่ต่างจากกลุ่มอายุ อื่น ๆ - กลไกการบริหารจัดการของสถานศึกษาที่ยังไม่ครบถ้วน และเพียงพอ - สถานศึกษาทั้งภาครัฐ และเอกชนที่ยังขาดการสนับสนุนองค์ความรู้และเทคโนโลยี - การพัฒนาอนามัยสิ่งแวดล้อม ในโรงเรียน ที่ต้องควบคู่ไปกับการดูแลสุขภาพ เช่น สุขาภิบาลอาหาร น้ำดื่ม/ห้องน้ำ/อุปกรณ์ เป็นต้น - การป้องกันการตั้งครกในวัยรุ่น และการประเมิน YEHS งค ดำเนินการ 	<ol style="list-style-type: none"> 1.เตรียมการรองรับก่อนเปิดภาคเรียน โดยเร่งรัดให้มีการขับเคลื่อนนโยบาย/มาตรการ ที่มีผลกระทบสูงต่อการควบคุมปัจจัยเสี่ยงต่อ COVID-19 ได้แก่ <ul style="list-style-type: none"> - การประเมินผ่าน Thai Stop Covid - การประเมิน HL และพฤติกรรมสุขภาพ Online - เตรียมสนับสนุน/เผยแพร่มาตรการและคู่มือสำหรับสถานศึกษา - สนับสนุนกิจกรรม ” รอบรู้ สุขอนามัย ” ให้ครอบคลุมและเกิดประสิทธิภาพ ต่อสถานศึกษา 2.ขับเคลื่อนการดำเนินงานโรงเรียนรอบรู้ด้านสุขภาพ (HLS) ผ่านกลุ่มไลน์ และ Digital Platform Thai Stop Covid 3.พัฒนากลไกการบริหารจัดการที่จำเป็นผ่านเขตพื้นที่การศึกษาและเครือข่ายโรงเรียน ได้แก่ แนวทางปฏิบัติ New Normal กรมอนามัย ตามบริบทของสถานศึกษา

สถานการณ์ปัญหาการดำเนินส่งเสริมสุขภาพและอนามัยสิ่งแวดล้อมใน
สถานการณ์การแพร่ระบาดของโรคติดเชื้อไวรัสโคโรนา2019 (ต่อ)

กลุ่มวัย Cluster	มาตรการและแนวทางการดำเนินงานที่สนับสนุนนโยบาย
<p>3.กลุ่มวัยทำงาน</p> <ul style="list-style-type: none"> - กิจกรรมทางกายและการออกกำลังกายไม่เพียงพอ - ผู้ประกอบกิจการไม่ได้ดำเนินการตามมาตรการ Thai Stop Covid 	<ol style="list-style-type: none"> 1.เพิ่มจำนวนผู้ออกกำลังกายให้มากขึ้น ด้วยการรณรงค์ และสร้างกระแสสังคมให้ตระหนักในเรื่อง กิจกรรมทางกาย การออกกำลังกายและกีฬา เพื่อสุขภาพทั้งในระดับองค์กรและพื้นที่ ได้แก่ <ul style="list-style-type: none"> - โครงการ 10 ล้านครอบครัวไทยออกกำลังกาย เพื่อสุขภาพและก้าวทำใจ Season 2 - โครงการเสริมสร้างคนไทยวัยทำงานมีสุขภาพที่ดี 2.พัฒนาและเผยแพร่องค์ความรู้ และนวัตกรรมของการออกกำลังกาย และกีฬาเพื่อสุขภาพที่สอดคล้องกับวิถีชีวิต ทั้งระดับองค์กรและระดับพื้นที่ 3.จัดทำ Application คนไทยไร้พุง ให้กลุ่มเป้าหมายสามารถนำไปใช้เป็นเครื่องมือควบคุม BMI
<p>4.กลุ่มผู้สูงอายุ</p> <ul style="list-style-type: none"> - พื้นที่ไม่สามารถเยี่ยมบ้านผู้สูงอายุ ติดบ้าน ติดเตียงได้ <p>ครอบคลุมตามเป้าหมาย</p> <ul style="list-style-type: none"> - กิจกรรมพัฒนาทักษะในพื้นที่ชมรมผู้สูงอายุ/โรงเรียนผู้สูงอายุ <p>งดดำเนินการ</p> <ul style="list-style-type: none"> - ยกเลิกอบรม Care Manager/ Care Giver - Day Care พื้นที่ผู้สูงอายุหยุดไม่ต่อเนื่อง 	<ol style="list-style-type: none"> 1.พัฒนาสมรรถนะเครือข่ายให้สามารถขับเคลื่อน และกำกับติดตามงานผ่าน Web conference 2.พัฒนาการสื่อสารข้อมูลจากระบบเฝ้าระวังให้กลุ่มเป้าหมายเข้าถึงและใช้ประโยชน์ได้ 3.สร้างเครือข่ายถ่ายทอดองค์ความรู้ และการปฏิบัติ New Normal ให้ปรับวิถีชีวิตที่ดีต่อสุขภาพ 4.กำกับติดตามผ่านโปรแกรม Long Term Care กลุ่มไลน์ Platform Thai Stop Covid

สถานการณ์ปัญหาการดำเนินส่งเสริมสุขภาพและอนามัยสิ่งแวดล้อมใน
สถานการณ์การแพร่ระบาดของโรคติดเชื้อไวรัสโคโรนา2019 (ต่อ)

กลุ่มวัย Cluster	มาตรการและแนวทางการดำเนินงานที่สนับสนุนนโยบาย
<p>5.กลุ่มสิ่งแวดล้อม</p> <ul style="list-style-type: none"> - ผลการประเมินเพื่อเฝ้าระวังและป้องกันการแพร่ระบาดของ Covid-19 รวม 11 กิจกรรมพบจำนวนกิจกรรมที่ผ่านทุกข้อคิดเป็นร้อยละ 69.21 - ผลการสุ่มประเมินพื้นที่เชิงคุณภาพเป้าหมาย (6 กิจกรรม) พบว่า มีคลอรีนคงเหลือในน้ำต่ำกว่า 0.2 PPM 	<ol style="list-style-type: none"> 1.เตรียมความพร้อม และป้องกันปัญหาด้านสิ่งแวดล้อม โดยการ <ul style="list-style-type: none"> - สนับสนุนเครือข่ายให้สามารถดำเนินการรับมือกับปัญหาได้อย่างมีประสิทธิภาพ - เฝ้าระวัง และประเมินปัจจัยเสี่ยงด้านอนามัยสิ่งแวดล้อมด้วย Platform “Thai Stop Covid” 2.การสื่อสารสู่สาธารณะ/เผยแพร่ผ่านสื่อต่าง ๆ เพิ่มพื้นที่ดี ลดพื้นที่เสี่ยง 3.การพัฒนาศักยภาพ และเพิ่มขีดความสามารถ เจ้าหน้าที่ในการทำหน้าที่ผู้อภิบาลระบบอนามัยสิ่งแวดล้อม 4.จัดกลไกติดตาม กำกับเครือข่ายระดับจังหวัดให้สามารถสนับสนุน และติดตามกำกับได้

กระบวนการปรับปรุงแผนฯ และจุดเน้นสำหรับการดำเนินงาน

1. ดำเนินงานตามนโยบาย และปรับมาตรการใหม่ จากสภาพปัญหาของพื้นที่ โดยลำดับความสำคัญจากข้อสรุปทางวิชาการ และเงื่อนไขทางยุทธศาสตร์ในพื้นที่
2. ยังคงมาตรการที่เน้นหนักของกลุ่มวัย ควบคู่กับงานอนามัยสิ่งแวดล้อม นอกจากนี้ได้มีการเตรียมแนวทางที่จะขยายการดำเนินงานในกลุ่มเป้าหมายเมื่อมีมาตรการผ่อนปรน
3. ใช้โอกาสสถานการณ์ Covid-19 เพื่อสร้างความเข้มแข็งให้กับกลไกการดำเนินงาน/ การบังคับใช้กฎหมายทั้งภาครัฐและประชาสังคมในทุกระดับ โดยเฉพาะให้ความสำคัญด้านการประสานงาน การบูรณาการร่วมกันระหว่างประเด็นสุขภาพ และภาพรวมการร่วมงานระหว่างเครือข่ายที่เกี่ยวข้อง
4. เน้นการพัฒนาระบบการสื่อสารทาง digital ให้เข้มแข็งขึ้น โดยเฉพาะกับภาคประชาสังคมที่เชื่อมต่อกับองค์กรภาครัฐได้หลายช่องทาง สามารถนำไปใช้ประโยชน์กับประชาชนได้อย่างแท้จริง
5. ส่งเสริมและพัฒนารอบรู้ด้านสุขภาพของทุกกลุ่มอายุ ตามกระบวนการ HL จากการแพร่ระบาด Covid-19 ในระดับพื้นที่ เป็นตัวอย่างที่จะพัฒนาในโอกาสต่อไป