

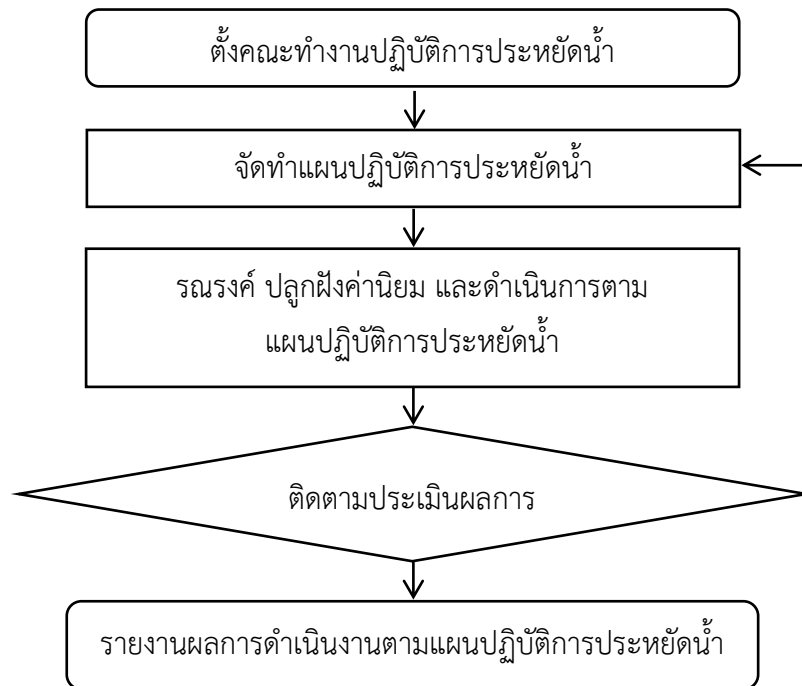
ตัวชี้วัดที่ 5 : ระดับความสำเร็จของการดำเนินการตามมาตรการประหยัดน้ำ

คะแนนตัวชี้วัด : 5 คะแนน

คำอธิบาย :

- ในการประชุมคณะรัฐมนตรีเมื่อวันที่ 28 กรกฎาคม 2558 มีมติเห็นชอบแนวทางการประหยัดน้ำ
ในหน่วยงานภาครัฐ ตามที่กรมทรัพยากรน้ำในฐานะฝ่ายเลขานุการคณะกรรมการทรัพยากรน้ำ
แห่งชาติเสนอในการขอความร่วมมือทุกภาคส่วนร่วมกันประหยัดน้ำ โดยให้หน่วยงานภาครัฐ
ลดการใช้น้ำอย่างน้อยร้อยละ 10 เมื่อเทียบกับปริมาณการใช้น้ำของปีงบประมาณ พ.ศ.2557
และรายงานผลการประหยัดน้ำส่งให้กรมทรัพยากรน้ำทุกเดือน เป็นการช่วยบรรเทาปัญหา
การขาดแคลนน้ำ สร้างความเสมอภาคระหว่างภาคส่วนต่างๆ ในการลดปริมาณการใช้น้ำ
ปลูกฝังค่านิยมร่วมกันในการใช้น้ำอย่างมีประสิทธิภาพ
- ปริมาณน้ำที่ใช้ หมายถึง ปริมาณน้ำที่ใช้ผ่านมาตรวัดน้ำ การประปานครหลวง การประปา
ส่วนภูมิภาค และปริมาณน้ำที่ใช้จากระบบอื่นๆ ที่มีมาตรวัดน้ำ
- ข้อมูลพื้นฐาน หมายถึง ข้อมูลการใช้น้ำปี 2557 รายเดือน ตั้งแต่เดือนตุลาคม 2556 ถึง
กันยายน 2557 โดยให้หน่วยงานผู้รายงานตัวชี้วัดเป็นผู้รับรองข้อมูล

กระบวนการปฏิบัติการประหยัดน้ำในหน่วยงาน กรมอนามัย



เกณฑ์การให้คะแนน

ขั้นตอน	เกณฑ์การให้คะแนน	คะแนน
1	มีการแต่งตั้งคณะกรรมการปฏิบัติการประหยัดน้ำ	1
2	มีการจัดทำแผนปฏิบัติการประหยัดน้ำ ตามแนวทางของคณะกรรมการทรัพยากรน้ำแห่งชาติ และแนวทางของกรมอนามัย และได้รับความเห็นชอบจากหัวหน้าหน่วยงาน	1
3	มีการรายงานผลการดำเนินงานตามแผนปฏิบัติการประหยัดน้ำเป็นรายเดือนให้กับกรมอนามัยทางระบบ DOC ภายใน วันที่ 5 ของทุกเดือน	1
4	สามารถลดปริมาณการใช้น้ำในภาพรวมของกรมลง เทียบกับปริมาณการใช้น้ำในปีงบประมาณ พ.ศ. 2557 ร้อยละ 5	1
5	สามารถลดปริมาณการใช้น้ำในภาพรวมของกรมลง เทียบกับปริมาณการใช้น้ำในปีงบประมาณพ.ศ. 2557 ร้อยละ 10	1
	รวม	5

แหล่งข้อมูล/วิธีการจัดเก็บข้อมูล :

1. แหล่งข้อมูล : มาตรวัดน้ำแสดงปริมาณการใช้น้ำประจำเดือนจากหน่วยงานบริการน้ำประปา เช่น การประปานครหลวง การประปาส่วนภูมิภาค ประปาท้องถิ่น และประปาอื่นๆ
2. วิธีการจัดเก็บข้อมูล : หน่วยงานรายงานผลการดำเนินงานตามแผนปฏิบัติการส่งให้กรมอนามัย ทางระบบศูนย์ปฏิบัติการกรมอนามัย (ระบบ DOC) ภายในวันที่ 5 ของเดือนถัดไป

แนวทางลดปริมาณการใช้น้ำ

1. สสำรวจตรวจสอบการรั่วไหลของน้ำอย่างง่าย เพื่อลดการสูญเสียน้ำอย่างเปล่าประโยชน์โดย
 - ตรวจสอบท่อน้ำรั่วภายในหน่วยงาน หากพบ ให้เรียกช่างมาตรวจซ่อมทันที
 - ตรวจสอบชักโครกว่ามีจุดรั่วซึมหรือไม่ โดยให้ลองหยดสีผสมอาหารลงในถังพักน้ำแล้วสังเกตดูคอห่าน หากมีน้ำสีลงมาโดยที่ไม่ได้กดชักโครก ให้รีบจัดการซ่อมแซม
2. รมรงค์สร้างจิตสำนึกในการประหยัดน้ำ เช่น
 - ไม่เปิดน้ำไหลตลอดเวลาขณะล้างหน้า เพราะจะสูญเสียน้ำโดยเปล่าประโยชน์ที่หลายลิตร
 - ไม่ทิ้งเศษอาหาร กระดาษ สารเคมีทุกชนิด ลงในชักโครก เพราะจะสูญเสียน้ำปริมาณมากจากการชักโครกเพื่อไล่สิ่งของดังกล่าวลงท่อ
3. ใช้สบู่เหลวแทนสบู่ก้อนเมื่อต้องการล้างมือ เพราะการใช้สบู่ก้อนล้างมือจะใช้เวลามากกว่าการใช้สบู่เหลว ทำให้สิ้นเปลืองน้ำมากกว่า แต่การล้างมือด้วยสบู่เหลวที่เข้มข้น ก็จะใช้้น้ำมากกว่าการล้างมือด้วยสบู่เหลวที่ไม่เข้มข้น
4. ล้างจานในภาชนะที่ชั่งน้ำไว้ จะประหยัดน้ำได้มากกว่าการล้างจานด้วยวิธีปล่อยให้น้ำไหลจากก๊อกน้ำตลอดเวลา

5. การล้างรถยนต์ไม่ควรใช้สายยางและเปิดน้ำให้ไหลตลอดเวลา ขณะล้างรถเพราะจะใช้น้ำมากถึง 400 ลิตร แต่ถ้าล้างด้วยน้ำและฟองน้ำในกระป๋องหรือภาชนะบรรจุน้ำ จะลดการใช้น้ำได้มากถึง 300 ลิตร ต่อการล้างหนึ่งครั้ง

6. ไม่ควรล้างรถบ่อยครั้งจนเกินไป เพราะนอกจากจะสิ้นเปลืองน้ำแล้ว ยังทำให้เกิดสนิมตัวถังได้ด้วย

7. การรดน้ำต้นไม้

- ใช้ Sprinkler หรือ ฝักบัวรดน้ำต้นไม้แทนการฉีดน้ำด้วยสายยาง จะช่วยประหยัดน้ำได้มากกว่า

- ไม่ควรรดน้ำต้นไม้ตอนแดดจัด เพราะน้ำจะระเหยหมดไปเปล่าๆ แต่ควรรดน้ำต้นไม้ในตอนเช้าที่อากาศยังเย็นอยู่ ซึ่งการระเหยจะต่ำกว่า ช่วยให้ประหยัดน้ำได้มาก

8. นำหลักการ 3 R คือ การลดใช้น้ำ (Reduce) การใช้ซ้ำ (Reuse) การนำกลับมาใช้ใหม่ (Recycle) มาปรับใช้ตามความเหมาะสมกับหน่วยงาน

ผู้กำกับดูแลตัวชี้วัด : นายชาญยุทธ พรหมประพัฒน์ เบอร์ติดต่อ : 0 2590 4097
เลขานุการกรม e-mail : chanyut.p@anamai.mail.go.th

ผู้จัดเก็บข้อมูล : นายมานิช แสงวิภาสณภาพร เบอร์ติดต่อ : 0 2590 4020
e-mail : manoch.s@anamai.mail.go.th

นายธีรชัย รุ่งอุทัย เบอร์ติดต่อ : 0 2590 4021
e-mail : teerachai.r@anamai.mail.go.th

หน่วยงาน : สำนักงานเลขานุการกรมอนามัย

แบบรายงานผลการดำเนินงานตามแผนปฏิบัติการประหยัดน้ำในหน่วยงานภาครัฐ

ชื่อหน่วยงาน เดือน พ.ศ.

ที่	แนวทาง/ มาตรการประหยัดน้ำ	ผลการดำเนินการ	หมายเหตุ

- รวมปริมาณการใช้น้ำประปาเดือน จำนวน ลูกบาศก์เมตร - ปริมาณการใช้น้ำเฉลี่ยรายเดือน ปีงบประมาณ พ.ศ. 2557 เท่ากับ ลูกบาศก์เมตร - ผลต่าง (เพิ่มขึ้น/ลดลง) เท่ากับ ลูกบาศก์เมตร	ลงชื่อ ผู้รายงาน (.....) ตำแหน่ง วันที่ โทรศัพท์ e-mail
--	---