



แผนดำเนินธุรกิจอย่างต่อเนื่องสำหรับการบริหารความพร้อมต่อสภาวะวิกฤต

(Business Continuity Plan : BCP)

กองแผนงาน กรมอนามัย

สารบัญ

	หน้า	
๑	บทนำ	๑
๒	วัตถุประสงค์ (Objectives) ของการจัดทำแผนดำเนินธุรกิจอย่างต่อเนื่องฯ	๑
๓	สมมติฐานของแผนดำเนินธุรกิจอย่างต่อเนื่องฯ (BCP Assumptions)	๑
๔	ขอบเขตของแผนดำเนินธุรกิจอย่างต่อเนื่องฯ (Scope of BCP)	๒
๕	การวิเคราะห์ทรัพยากรที่สำคัญ	๒
๖	การวิเคราะห์เหตุการณ์สภาวะวิกฤตและผลกระทบจากเหตุการณ์	๓
๗	โครงสร้างและทีมงานแผนดำเนินธุรกิจอย่างต่อเนื่องฯ (Business Continuity Plan Team)	๓

๑. บทนำ

แผนดำเนินธุรกิจอย่างต่อเนื่องสำหรับการบริหารความพร้อมต่อสภาวะวิกฤต (BCP) ซึ่งต่อไปจะเรียกว่าแผนดำเนินธุรกิจอย่างต่อเนื่องฯ จัดทำขึ้น เพื่อให้ “กองแผนงาน” เตรียมความพร้อมองค์กร และสามารถนำไปใช้ในการตอบสนองและปฏิบัติงานในสภาวะวิกฤติหรือเหตุการณ์ฉุกเฉินต่าง ๆ ทั้งที่เกิดจากภัยธรรมชาติ อุบัติเหตุ อุบัติการณ์โรคระบาด หรือการมุ่งร้ายต่อองค์กร โดยไม่ให้สภาวะวิกฤตหรือเหตุการณ์ฉุกเฉินดังกล่าวส่งผลให้หน่วยงานต้องหยุดการดำเนินงาน หรือไม่สามารถให้บริการได้อย่างต่อเนื่อง

การที่หน่วยงานไม่มีกระบวนการรองรับให้การดำเนินงานเป็นไปอย่างต่อเนื่อง อาจส่งผลกระทบต่อหน่วยงานในด้านต่าง ๆ เช่น เศรษฐกิจ การเงิน การให้บริการ สังคม ชุมชน สิ่งแวดล้อม ชีวิตและทรัพย์สินของประชาชน เป็นต้น ดังนั้น การจัดทำแผนดำเนินธุรกิจอย่างต่อเนื่องฯ จึงเป็นสิ่งสำคัญที่จะช่วยให้หน่วยงานสามารถรับมือกับเหตุการณ์ที่ไม่คาดคิด และทำให้กระบวนการที่สำคัญ (Critical Business Process) กลับมาดำเนินงานได้อย่างปกติในระดับการให้บริการที่กำหนดไว้ รวมทั้ง ลดระดับความรุนแรงของผลกระทบที่เกิดขึ้นต่อหน่วยงานได้ กองแผนงาน กรมอนามัย จึงได้จัดทำแผน BCP ขึ้น

๒. วัตถุประสงค์ (Objectives) ของการจัดทำแผนดำเนินธุรกิจอย่างต่อเนื่องฯ

๑. เพื่อใช้เป็นแนวทางในการบริหารความพร้อม
๒. เพื่อให้หน่วยงานมีการเตรียมความพร้อมในการรับมือกับสภาวะวิกฤต และลดผลกระทบจากการหยุดชะงักในการดำเนินงานหรือการให้บริการ
๓. เพื่อบรรเทาความเสียหายให้อยู่ระดับที่ยอมรับได้
๔. เพื่อให้ประชาชน เจ้าหน้าที่ ผู้มีส่วนได้ส่วนเสีย (Stakeholders) มีความเชื่อมั่นในศักยภาพของหน่วยงาน แม้หน่วยงานต้องเผชิญกับเหตุการณ์ร้ายแรงและส่งผลกระทบต่อจนทำให้การดำเนินงานต้องหยุดชะงัก

๓. สมมติฐานของแผนดำเนินธุรกิจอย่างต่อเนื่องฯ (BCP Assumptions)

๑. แผนดำเนินธุรกิจอย่างต่อเนื่องฯ ของหน่วยงาน ต้องครอบคลุมถึงสถานการณ์ หรือเหตุการณ์จะทำให้เกิดความเสียหายต่อสถานที่ ระบบงาน อุปกรณ์ เครื่องมือเครื่องใช้ในการทำงาน และเอกสารข้อมูลที่สำคัญที่เป็นไปได้ในแต่ละกรณี ทั้งนี้เหตุการณ์ฉุกเฉินที่เกิดขึ้น มิได้ส่งผลกระทบต่อสถานที่ปฏิบัติงานสำรอง ระบบงาน อุปกรณ์ เครื่องมือเครื่องใช้ในการทำงาน และเอกสารข้อมูลที่สำคัญที่ได้มีการจัดเตรียมไว้
๒. ผู้บริหารให้การสนับสนุนการดำเนินงาน และได้รับการสนับสนุนวัสดุ อุปกรณ์ ที่ใช้ในการปฏิบัติงานหลักที่เกี่ยวข้อง
๓. บุคลากร หรือ เจ้าหน้าที่ ที่ถูกระบุในเอกสารฉบับนี้ หมายถึง ข้าราชการ ลูกจ้างประจำ พนักงานราชการ พนักงานจ้างเหมาบริการ และเจ้าหน้าที่ทั้งหมดของกรมอนามัย

๔. ขอบเขตของแผนดำเนินธุรกิจอย่างต่อเนื่องฯ (Scope of BCP)

แผนดำเนินธุรกิจอย่างต่อเนื่องฯ (BCP) ฉบับนี้ ใช้สำหรับเป็นแนวทางในการปฏิบัติ กรณีเกิดสภาวะวิกฤตหรือเหตุการณ์ฉุกเฉิน เหตุการณ์ที่มีผลกระทบต่อกิจกรรมหลักของกองแผนงาน กรมอนามัย ประกอบด้วยเหตุการณ์ต่อไปนี้

๑. เหตุการณ์อุทกภัย
๒. เหตุการณ์อัคคีภัย
๓. เหตุการณ์ชุมนุมประท้วง/จลาจล
๔. เหตุการณ์โรคระบาดต่อเนื่อง
๕. เหตุการณ์แผ่นดินไหว
๖. เหตุการณ์ไฟฟ้าดับในรัศมีวงกว้าง
๗. เหตุการณ์หรือผลกระทบจากระบบเทคโนโลยีสารสนเทศ

๕. การวิเคราะห์ทรัพยากรที่สำคัญ

สภาวะวิกฤตหรือเหตุการณ์ฉุกเฉินมีหลากหลายรูปแบบ ดังนั้น เพื่อให้หน่วยงานสามารถบริหารจัดการการดำเนินงานขององค์กรให้มีความต่อเนื่อง การจัดหาทรัพยากรที่สำคัญจึงเป็นสิ่งจำเป็น และต้องระบุไว้ในแผนดำเนินธุรกิจอย่างต่อเนื่องฯ ซึ่งการเตรียมการทรัพยากรที่สำคัญ จะพิจารณาจากผลกระทบใน ๕ ด้าน ดังนี้

๑. ผลกระทบด้านอาคาร/สถานที่ปฏิบัติงานหลัก หมายถึง เหตุการณ์ที่เกิดขึ้นทำให้สถานที่ปฏิบัติงานหลักได้รับความเสียหายหรือไม่สามารถใช้สถานที่ปฏิบัติงานหลักได้ และส่งผลให้บุคลากรไม่สามารถเข้าไปปฏิบัติงานได้ชั่วคราวหรือระยะยาว ซึ่งรวมทั้งการที่ผู้รับบริการไม่สามารถเข้าถึงสถานที่ให้บริการของหน่วยงานด้วย

๒. ผลกระทบด้านวัสดุอุปกรณ์ที่สำคัญ/การจัดหาจัดส่งวัสดุอุปกรณ์ที่สำคัญ หมายถึง เหตุการณ์ที่เกิดขึ้นทำให้ไม่สามารถใช้งานวัสดุอุปกรณ์ที่สำคัญ หรือไม่สามารถจัดหา/จัดส่งวัสดุอุปกรณ์ที่สำคัญได้

๓. ผลกระทบด้านเทคโนโลยีสารสนเทศและข้อมูลที่สำคัญ หมายถึง เหตุการณ์ที่เกิดขึ้นทำให้ระบบงานเทคโนโลยี หรือระบบสารสนเทศ หรือข้อมูลที่สำคัญไม่สามารถนำมาใช้ในการปฏิบัติงานได้ตามปกติ

๔. ผลกระทบด้านบุคลากรหลัก หมายถึง เหตุการณ์ที่เกิดขึ้นทำให้บุคลากรหลักไม่สามารถมาปฏิบัติงานได้ตามปกติ

๕. ผลกระทบด้านลูกค้า/ผู้ให้บริการ/ผู้มีส่วนได้ส่วนเสียที่สำคัญ หมายถึง เหตุการณ์ที่เกิดขึ้นทำให้ลูกค้า/ผู้ให้บริการ/ผู้มีส่วนได้ส่วนเสีย ไม่สามารถติดต่อหรือให้บริการหรือส่งมอบงานได้

๖. การวิเคราะห์เหตุการณ์สภาวะวิกฤตและผลกระทบจากเหตุการณ์

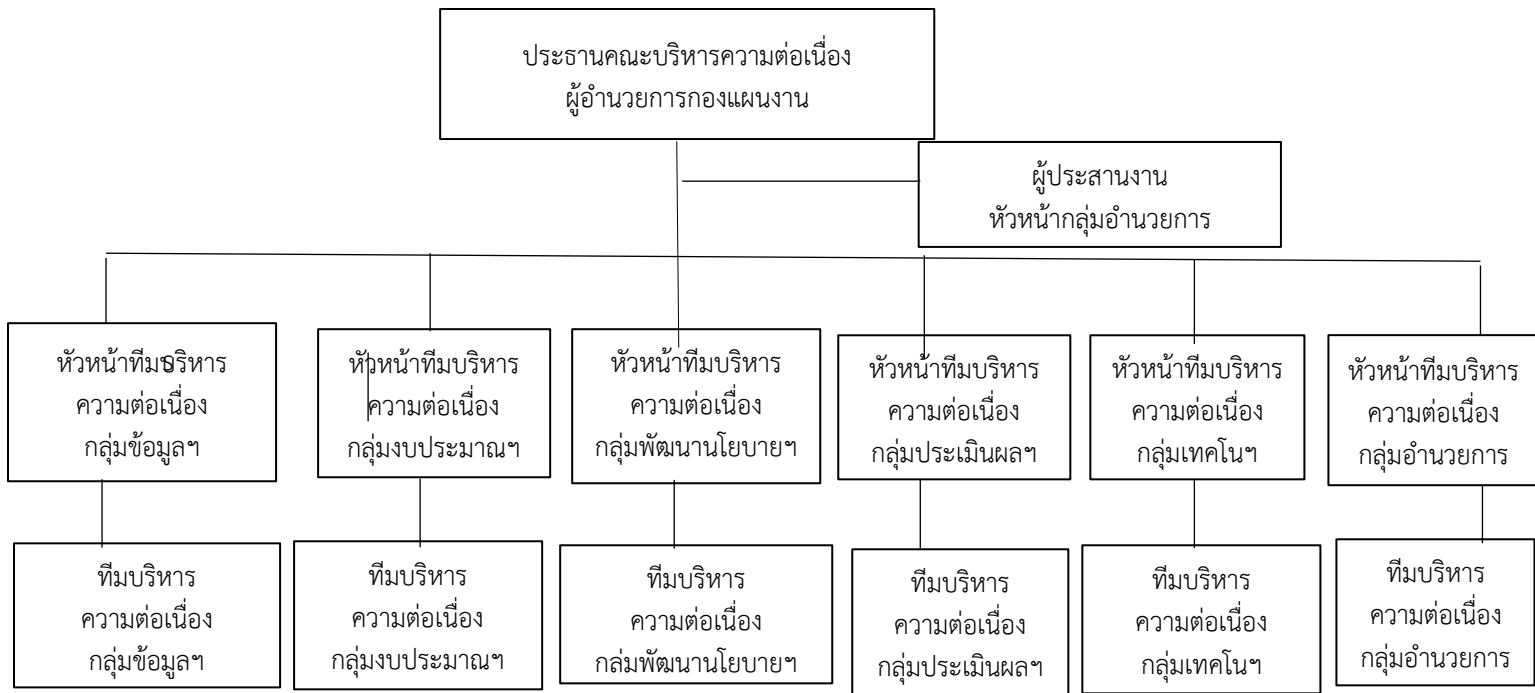
เหตุการณ์สภาวะวิกฤต		ผลกระทบ				
		ด้านอาคาร/ สถานที่ ปฏิบัติงาน หลัก	ด้านวัสดุ อุปกรณ์ที่ สำคัญ และ การจัดหา/ จัดส่ง	ด้านเทคโนโลยี สารสนเทศและ ข้อมูลที่สำคัญ	ด้านบุคลากร หลัก	ลูกค้า/ ผู้ให้บริการ/ ผู้มีส่วนได้ส่วน เสีย
๑	เหตุการณ์อุทกภัย	✓	✓	✓	✓	✓
๒	เหตุการณ์อัคคีภัย	✓	✓	✓	✓	✓
๓	เหตุการณ์ชุมนุมประท้วง/ จลาจล	✓	✓	✓	✓	✓
๔	เหตุการณ์โรคระบาดต่อเนื่อง	✓		✓	✓	✓
๕	เหตุการณ์แผ่นดินไหว	✓	✓	✓	✓	
๖	เหตุการณ์ไฟฟ้าดับในรัศมีวงกว้าง		✓	✓	✓	
๗	เหตุการณ์หรือผลกระทบจาก ระบบเทคโนโลยีสารสนเทศ		✓	✓	✓	

แผนดำเนินธุรกิจอย่างต่อเนื่อง (BCP) ฉบับนี้ ไม่รองรับการปฏิบัติงานในกรณีที่เกิดข้อขัดข้องเกิดขึ้นจากการดำเนินงานปกติ และเหตุขัดข้องดังกล่าวไม่ส่งผลกระทบในระดับสูงต่อการดำเนินงานและการให้บริการของหน่วยงาน เนื่องจากหน่วยงานยังสามารถจัดการหรือปรับปรุงแก้ไขสถานการณ์ได้ภายในระยะเวลาที่เหมาะสม โดยผู้บริหารหน่วยงานหรือผู้บริหารของแต่ละกลุ่มงานและฝ่ายงานสามารถรับผิดชอบและดำเนินการได้ด้วยตนเอง

๗. โครงสร้างและทีมงานบริหารความต่อเนื่อง (Business Continuity Plan Team)

กองแผนงาน กรมอนามัย ได้แต่งตั้งคณะกรรมการบริหารความต่อเนื่องภารกิจขององค์กร เพื่อให้สามารถปฏิบัติงานในภารกิจหลักหรืองานบริการที่สำคัญได้อย่างต่อเนื่องและมีประสิทธิภาพแม้เกิดสภาวะวิกฤติ โดยมีองค์ประกอบ ดังนี้

- | | | |
|---------------------------------|---|------------------------|
| ๑. นายดำรง อารงเลาหะพันธุ์ | ผู้อำนวยการกองแผนงาน | ประธาน |
| ๒. นายอนุกุลกิจ พุกาธร | หัวหน้ากลุ่มพัฒนาระบบข้อมูล | รองประธาน |
| ๓. นางนุชนารถ รักประเสริฐ | หัวหน้ากลุ่มบริหารยุทธศาสตร์การงบประมาณ | คณะกรรมการ |
| ๔. นายธีรพงษ์ คำพุด | หัวหน้ากลุ่มพัฒนานโยบายและยุทธศาสตร์ | คณะกรรมการ |
| ๕. นางสาวพาสณา ชมกลิน | หัวหน้ากลุ่มประเมินผลและนิเทศติดตาม | คณะกรรมการ |
| ๖. นางสาวชุลีวรรณ นพวิสุทธิสกุล | หัวหน้ากลุ่มเทคโนโลยีสารสนเทศ | คณะกรรมการ |
| ๗. นางสาววิชุดา สมัยนิยม | หัวหน้ากลุ่มอำนวยการ | คณะกรรมการและเลขานุการ |



เพื่อให้แผน BCP ของ กองแผนงาน กรมอนามัย สามารถนำไปปฏิบัติได้อย่างมีประสิทธิภาพและมีประสิทธิผล จึงได้กำหนดตัวบุคลากรหลักและบุคลากรสำรอง และบทบาทหน้าที่ ของคณะทำงานบริหารความต่อเนื่องและ ทีมงาน ดังนี้

๑. ประธานคณะกรรมการความต่อเนื่อง มีหน้าที่รับผิดชอบงานอำนาจการ/สั่งการ
๒. ผู้ประสานงานคณะกรรมการความต่อเนื่อง มีหน้าที่รับผิดชอบในการติดต่อและประสานงานภายใน กองแผนงาน กรมอนามัย ตามกระบวนการแจ้งเหตุฉุกเฉิน (Call Tree)
๓. หัวหน้าทีมบริหารความต่อเนื่อง มีหน้าที่ในการสนับสนุนการปฏิบัติงานของคณะกรรมการความ ต่อเนื่อง และดำเนินการตรมขั้นตอนและแนวทางการบริหารความต่อเนื่อง ตลอดจนสรรหาทรัพยากรที่ได้ กำหนดไว้ในแผนบริหารความต่อเนื่องฯ ของแต่ละกลุ่มงาน
๔. ทีมบริหารความต่อเนื่อง มีหน้าที่ในการร่วมมือ ดูแล ติดตาม ปฏิบัติงาน และกู้คืนเหตุการณ์ฉุกเฉิน ในส่วนงานของตนเองให้กลับสู่ภาวะปกติโดยเร็วตามแผน BCP

โดยแต่ละตำแหน่งจะต้องร่วมมือกันดูแล ติดตาม ปฏิบัติงาน และกู้คืนเหตุการณ์ฉุกเฉินในกลุ่มงาน ของตนเอง ให้สามารถบริหารความต่อเนื่องและกลับสู่ภาวะปกติได้โดยเร็ว ตามบทบาทหน้าที่ที่กำหนดไว้ของ ทีมบริหารความต่อเนื่อง (BCP Team) และในกรณีที่บุคลากรหลักไม่สามารถปฏิบัติหน้าที่ได้ให้บุคลากร สำรองรับผิดชอบทำหน้าที่ในบทบาทของบุคลากรหลักไปก่อน ตามตารางดังต่อไปนี้

ตารางรายชื่อบุคลากรและบทบาทของทีมงานแผนดำเนินงานธุรกิจอย่างต่อเนื่องฯ (BCP Team)

บุคลากรหลัก		บทบาท	บุคลากรสำรอง	
ชื่อ - นามสกุล	เบอร์โทรศัพท์		ชื่อ - นามสกุล	เบอร์โทรศัพท์
๑. นายดำรง อังราภะพันธ์	๐๘ ๖๗๗๐ ๕๓๐๓	ประธานคณะกรรมการ ต่อเนื่อง	๑. นายอนุกุลกิจ พุกาธร ๒. นางนุชนารถ รักประเสริฐ	๐๙ ๘๔๕๙ ๕๓๕๒ ๐๘ ๑๙๘๗ ๕๑๖๑
๒. นายอนุกุลกิจ พุกาธร	๐๙ ๘๔๕๙ ๕๓๕๒	รองประธานคณะกรรมการ ต่อเนื่อง	นางสาวนภาพร นิมิตเดช กุลชัย	๐๘ ๑๙๘๘ ๓๐๒๗
๓. นางนุชนารถ รักประเสริฐ	๐๘ ๑๙๘๗ ๕๑๖๑	หัวหน้าทีมบริหารความ ต่อเนื่อง กลุ่มงบประมาณฯ	นางสาวฉัตรรัตน์ ตันภูบาล	๐๙ ๖๘๘๑ ๗๘๒๕
๔. นายธีรพงษ์ คำพัฒ	๐๘ ๑๕๗๒ ๐๘๑๐	หัวหน้าทีมบริหารความ ต่อเนื่อง กลุ่มพัฒนานโยบายฯ	นางสาวเขมณัญญ์ ศิริ เชาวพัฒน์	๐๙ ๐๘๘๕ ๗๐๘๐
๕. นางสาวพาสณา ชมกลิ่น	๐๘ ๔๗๑๔ ๑๐๙๒	หัวหน้าทีมบริหารความ ต่อเนื่อง กลุ่มประเมินผลฯ	นางสาวพรมณี สิงห์รัตน์	๐๘ ๑๘๓๕ ๑๑๗๒
๖. นางสาวชุตีวรรณ นพวิสุทธิ สกุล	๐๘ ๙๖๘๒ ๘๓๘๔	หัวหน้าทีมบริหารความ ต่อเนื่อง กลุ่มเทคโนโลยีฯ	นางปัทมา มโนมัยย์	๐๘ ๖๙๙๔ ๙๖๙๖
๗. นางสาววิชุดา สมัยนิยม	๐๘ ๙๙๖๘ ๘๘๕๔	หัวหน้าทีมบริหารความ ต่อเนื่อง กลุ่มอำนาจการและ ผู้ประสานงาน	นางสาววิภา รื้อพลีอง มั่นคง	๐๘ ๗๕๕๗ ๐๖๔๑