

ระดับที่ ๕ Outcome (ผลลัพธ์ของตัวชี้วัด) : ผลของการนำข้อมูลเปิดไปใช้ประโยชน์ได้อย่างเป็นรูปธรรมต่อ โจทย์ ตามประเด็นขอบเขตการนำข้อมูลไปใช้ประโยชน์

กองแผนงานได้ดำเนินการจัดทำรายงานผลการนำชุดข้อมูลในระบบบัญชีข้อมูลภาครัฐของกรมอนามัยในหมวดสาธารณสุขไปใช้ประโยชน์ เพื่อการวิเคราะห์ข้อมูลหรือจัดทำสารสนเทศเพื่อการดำเนินงานตามภารกิจของหน่วยงาน โดยมีรายละเอียด ดังนี้

ชื่อรายการชุดข้อมูล:

๑. ข้อมูลโรงพยาบาลภาครัฐ สังกัดกระทรวงสาธารณสุขมีระบบการจัดการมูลฝอยติดเชื้ออย่างถูกต้องตามหลักวิชาการ
https://datacatalog.anamai.moph.go.th/dataset/anamai_manifesto๑
๒. โรงพยาบาลสังกัดหน่วยงานราชการอื่น ๆ มีระบบการจัดการมูลฝอยติดเชื้ออย่างถูกต้องตามหลักวิชาการ
https://datacatalog.anamai.moph.go.th/dataset/anamai_manifesto๒
๓. โรงพยาบาลเอกชนมีระบบการจัดการมูลฝอยติดเชื้ออย่างถูกต้องตามหลักวิชาการ
https://datacatalog.anamai.moph.go.th/dataset/anamai_manifesto๓

ภารกิจที่เลือก:

สนับสนุนให้หน่วยงานส่วนภูมิภาค องค์กรปกครองส่วนท้องถิ่น และภาคีเครือข่ายทั้งภาครัฐและเอกชนที่ส่วนร่วมในการสร้างเสริมสุขภาพและจัดการอนามัยสิ่งแวดล้อมเพื่อส่งเสริมให้คนไทยมีสุขภาพดี

หน่วยงานที่คาดว่าจะนำข้อมูลของท่านไปใช้ประโยชน์:

๑. กรมอนามัย (ส่วนกลาง/ภูมิภาค)
๒. สำนักงานสาธารณสุขจังหวัด/อำเภอ
๓. องค์กรปกครองส่วนท้องถิ่น
๔. โรงพยาบาล

เป้าหมายการนำข้อมูลไปใช้ประโยชน์:

เพื่อติดตามการจัดการมูลฝอยติดเชื้อในโรงพยาบาลภาครัฐและเอกชนให้มีการจัดการอย่างถูกต้องตามหลักวิชาการ และเฝ้าระวังผลกระทบต่อสิ่งแวดล้อมและสุขภาพที่เกิดจากกระบวนการจัดการมูลฝอยติดเชื้อ

คำอธิบายวิธีการนำข้อมูลมาใช้งาน:

นำผลการจัดการมูลฝอยติดเชื้อของโรงพยาบาลทั้ง ๓ ประเภท เพื่อติดตามสถานการณ์การจัดการมูลฝอยติดเชื้อของประเทศไทย

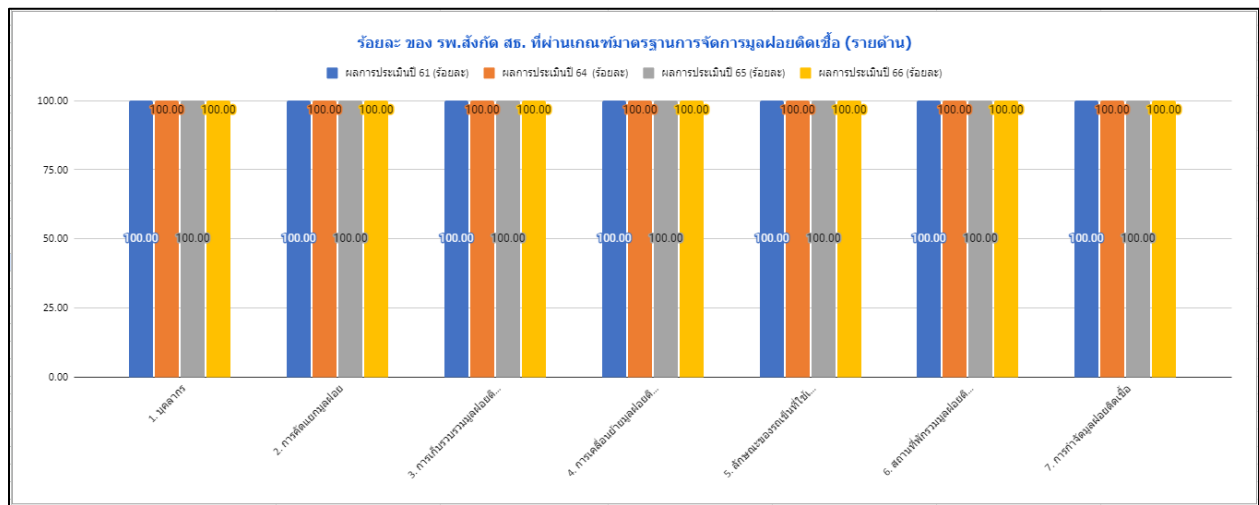
ผลลัพธ์ที่ได้จากการนำข้อมูลไปใช้งาน:

๑. โรงพยาบาลภาครัฐ มีระบบการจัดการมูลฝอยติดเชื้ออย่างถูกต้องตามหลักวิชาการ

๑.๑ รายด้าน

<https://docs.google.com/spreadsheets/d/๑๖๗๕ihzmW๑sjkYmbkXW&nCpqwLD๖dp๕๕b๑pbcUrYr๙G๘/edit?usp=sharing>

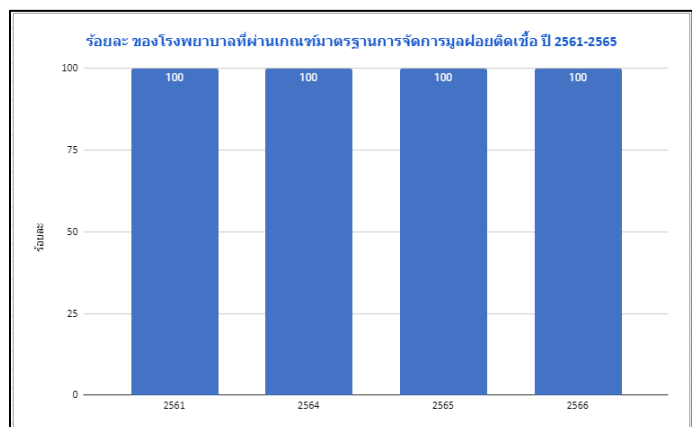
การมูลฝอยติดเชื้อ รพ. สังกัด สธ. ร	ผลการประเมินปี 61 (ร้อยละ)	ผลการประเมินปี 64 (ร้อยละ)	ผลการประเมินปี 65 (ร้อยละ)	ผลการประเมินปี 66 (ร้อยละ)	ผลการประเมินปี 67 (ร้อยละ)	ผลการประเมินปี 68 (ร้อยละ)
1. บุคลากร	100.00	100.00	100.00	100.00		
2. การคัดแยกมูลฝอย	100.00	100.00	100.00	100.00		
3. การเก็บรวบรวมมูลฝอยติดเชื้อ	100.00	100.00	100.00	100.00		
4. การเคลื่อนย้ายมูลฝอยติดเชื้อ	100.00	100.00	100.00	100.00		
5. ลักษณะของรถเข็นที่ใช้เคลื่อน	100.00	100.00	100.00	100.00		
6. สถานที่พักรวมมูลฝอยติดเชื้อ	100.00	100.00	100.00	100.00		
7. การกำจัดมูลฝอยติดเชื้อ	100.00	100.00	100.00	100.00		



๑.๒ รายปี ๒๕๖๔-๒๕๖๖

<https://docs.google.com/spreadsheets/d/๑๖๗๕ihzmW๑sjkYmbkXW&nCpqwLD๖dp๕๕b๑pbcUrYr๙G๘/edit#gid=๑๘๕๙๘๙๑๖๖>

ประเมินการจัดการมูลฝอยติดเชื้อ รพ	ร้อยละ	จำนวน
2561	100	958
2564	100	958
2565	100	958
2566	100	958

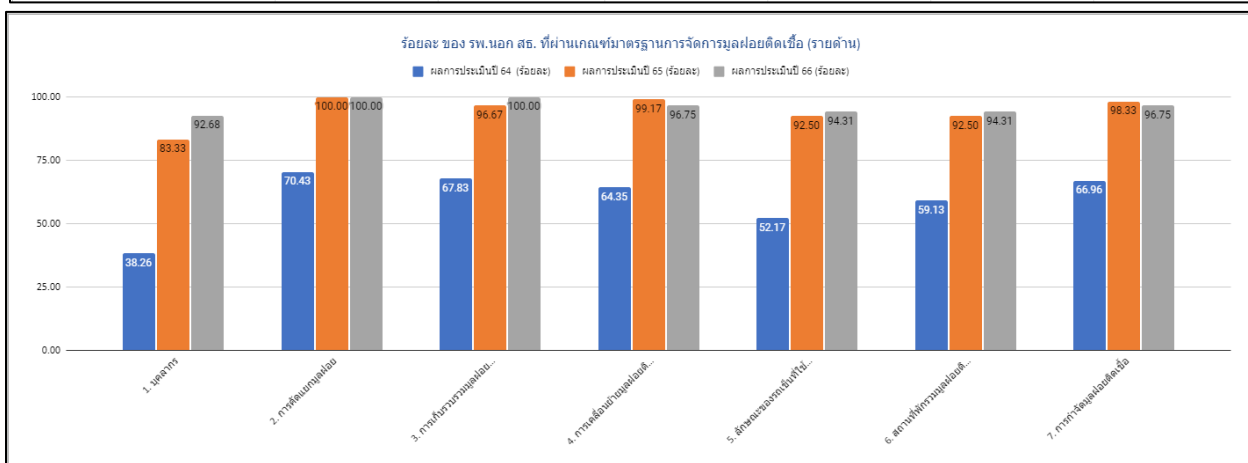


๒. โรงพยาบาลสังกัดหน่วยงานราชการอื่น ๆ มีระบบการจัดการมูลฝอยติดเชื้ออย่างถูกต้องตามหลักวิชาการ

๒.๑ รายด้าน

<https://docs.google.com/spreadsheets/d/๑๖๗๕ihzmW๑sjkYmbkXW๕nCpqlD๖dp๕๕b๑pbcUrYr๕G๘/edit#gid=๑๐๙๗๗๙๗๒๕๓>

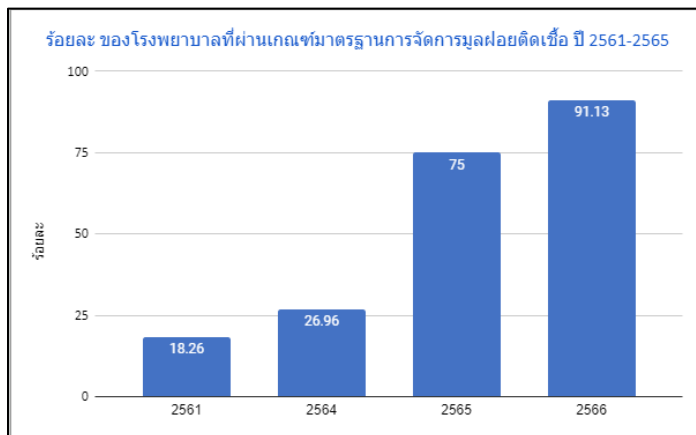
การมูลฝอยติดเชื้อ รพ.นอก สร. ร =	ผลการประเมินปี 61 (ร้อยละ)	ผลการประเมินปี 64 (ร้อยละ)	ผลการประเมินปี 65 (ร้อยละ)	ผลการประเมินปี 66 (ร้อยละ)	ผลการประเมินปี 67 (ร้อยละ)	ผลการประเมินปี 68 (ร้อยละ)
1. บุคลากร	25.22	38.26	83.33	92.68		
2. การคัดแยกมูลฝอย	47.83	70.43	100.00	100.00		
3. การเก็บรวบรวมมูลฝอยติดเชื้อ	33.91	67.83	96.67	100.00		
4. การเคลื่อนย้ายมูลฝอยติดเชื้อ	36.52	64.35	99.17	96.75		
5. ลักษณะของรถเข็นที่ใช้เคลื่อนย้าย	31.30	52.17	92.50	94.31		
6. สถานที่เก็บรวมมูลฝอยติดเชื้อ	33.04	59.13	92.50	94.31		
7. การกำจัดมูลฝอยติดเชื้อ	47.83	66.96	98.33	96.75		



๒.๒ รายปี ๒๕๖๔-๒๕๖๖

<https://docs.google.com/spreadsheets/d/๑๖๗๕ihzmW๑sjkYmbkXW๕nCpqlD๖dp๕๕b๑pbcUrYr๕G๘/edit#gid=๔๖๙๕๓๗๔๐๒>

ประเมินการจัดการมูลฝอยติดเชื้อ รพ	ร้อยละ	จำนวน
2561	18.26	21
2564	26.96	31
2565	75	93
2566	91.13	113

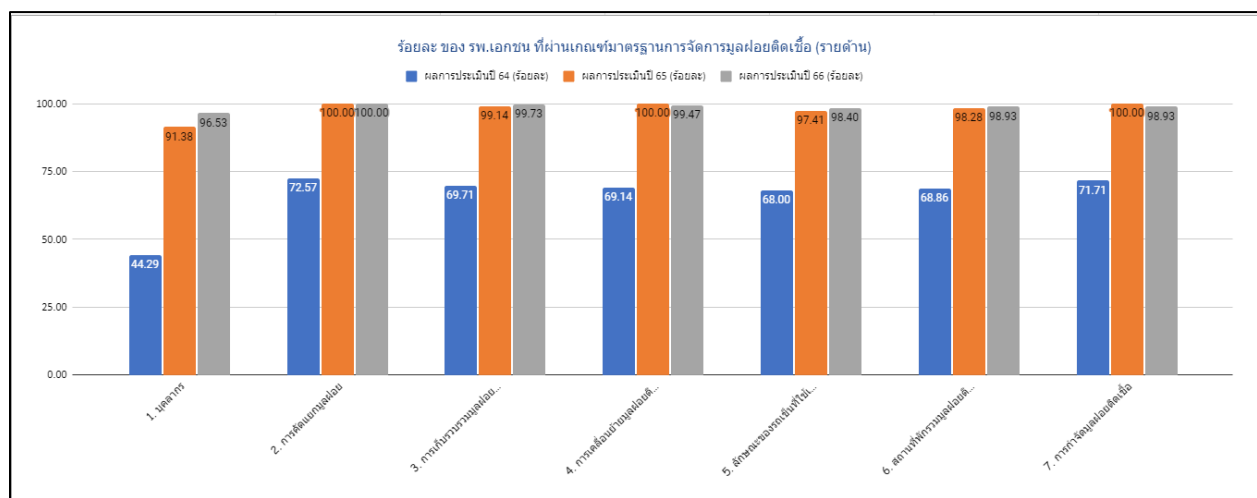


๓. โรงพยาบาลเอกชนมีระบบการจัดการมูลฝอยติดเชื้ออย่างถูกต้องตามหลักวิชาการ

๓.๑ รายด้าน

<https://docs.google.com/spreadsheets/d/๑๖๗๕ihzmW๑sjkYmbkXW&nCpqwLD๑dp๕๕b๑pbcUrYr๙G๘/edit#gid=๑๑๓๘๒๓๐๘๓๓>

การจัดการมูลฝอยติดเชื้อรายด้าน	ผลการประเมินปี 61 (ร้อยละ)	ผลการประเมินปี 64 (ร้อยละ)	ผลการประเมินปี 65 (ร้อยละ)	ผลการประเมินปี 66 (ร้อยละ)	ผลการประเมินปี 67 (ร้อยละ)	ผลการประเมินปี 68 (ร้อยละ)
1. บุคลากร	20.57	44.29	91.38	96.53		
2. การคัดแยกมูลฝอย	47.71	72.57	100.00	100.00		
3. การเก็บรวบรวมมูลฝอยติดเชื้อ	38.57	69.71	99.14	99.73		
4. การเคลื่อนย้ายมูลฝอยติดเชื้อ	40.57	69.14	100.00	99.47		
5. ลักษณะของรถเข็นที่ใช้เคลื่อนย้าย	27.43	68.00	97.41	98.40		
6. สถานที่พักรวมมูลฝอยติดเชื้อ	31.71	68.86	98.28	98.93		
7. การกำจัดมูลฝอยติดเชื้อ	44.00	71.71	100.00	98.93		



๓.๒ รายปี ๒๕๖๔-๒๕๖๖

<https://docs.google.com/spreadsheets/d/๑๖๗๕ihzmW๑sjkYmbkXW&nCpqwLD๑dp๕๕b๑pbcUrYr๙G๘/edit#gid=๑๓๗๙๑๕๗๕๙๔>

ประเมินการจัดการมูลฝอยติดเชื้อ ร	ร้อยละ	จำนวน
2561	17.14	60
2564	39.43	138
2565	81.2	311
2566	93.47	358

