



กรมอนามัย  
DEPARTMENT OF HEALTH



## 4. คำอธิบายทรัพยากรข้อมูล (Resource Metadata)

กองแผนงาน กรมอนามัย

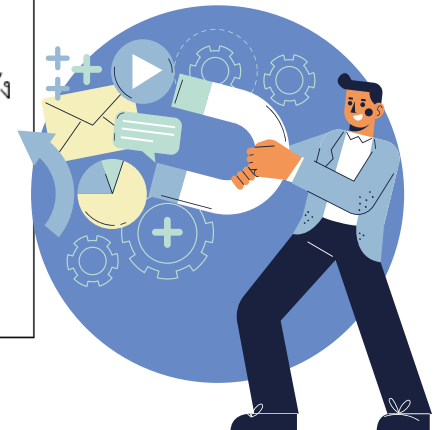
# คำอธิบายทรัพยากรข้อมูล (Resource Metadata)

No.	รายการคำอธิบายชุดข้อมูล	คำอธิบาย
1	รหัสชุดข้อมูลตามที่กำหนด	หมายถึง รหัสชุดข้อมูลตามเกณฑ์ที่กำหนด คือ เลขสารบัญชีของหน่วยงาน (4 หลัก) ตามด้วยเครื่องหมาย “_” ตามด้วยชื่อชุดข้อมูลเป็นภาษาอังกฤษ (Keyword สั้นๆ) ที่ระบุใน <b>แบบฟอร์มที่ 1.1 รายชื่อชุดข้อมูล (Data Set)</b>
2	ชื่อไฟล์ชุดข้อมูล	หมายถึง ชื่อของไฟล์ข้อมูล โดยจะต้องสอดคล้องกับชื่อชุดข้อมูล (ใส่ชื่อไฟล์ข้อมูลตามเกณฑ์การตั้งชื่อไฟล์ที่กำหนด) คือ <ol style="list-style-type: none"><li>1. Metadata_ (ใส่ชื่อชุดข้อมูลเป็นภาษาไทย)</li><li>2. Datadic_ (ใส่ชื่อชุดข้อมูลเป็นภาษาไทย)</li><li>3. (ใส่ชื่อชุดข้อมูลเป็นภาษาไทยของไฟล์ CSV)</li><li>4. (ใส่ชื่อชุดข้อมูลเป็นภาษาไทยของไฟล์ XML หรือ JSON) (**ถ้ามี**)</li></ol> ** ให้แก้ไขเฉพาะตัวหนังสือที่เป็น สีแดง **
3	URL เข้าถึงชุดข้อมูล	หมายถึง ลิงค์ที่เข้าถึงชุดข้อมูล (เฉพาะข้อมูลของ API) (ใส่ลิงก์ API)  ** ให้แก้ไขเฉพาะตัวหนังสือที่เป็น สีแดง **



# คำอธิบายทรัพยากรข้อมูล (Resource Metadata)

No.	รายการคำอธิบายชุดข้อมูล	คำอธิบาย
4	รายละเอียดไฟล์ชุดข้อมูล	<p>หมายถึง คำอธิบายรายละเอียดของไฟล์ชุดข้อมูลอย่างสั้น ตามเกณฑ์ต่อไปนี้</p> <ol style="list-style-type: none"> <li><b>Metadata_ (ใส่ชื่อชุดข้อมูลเป็นภาษาไทย)</b> คือ รายละเอียดคำอธิบายชุดข้อมูล ประกอบด้วย รายชื่อชุดข้อมูล (Dataset), คำอธิบายชุดข้อมูล (Metadata) และ คำอธิบายทรัพยากรข้อมูล (Resource Metadata) ที่สอดคล้องกับภารกิจหลักของหน่วยงานและเกี่ยวข้องกับ ประเด็นดำเนินการ</li> <li><b>Datadic_ (ใส่ชื่อชุดข้อมูลเป็นภาษาไทย)</b> คือ คำอธิบายข้อมูลของชุดข้อมูล (ใส่ชื่อชุดข้อมูลเป็นภาษาไทย) ผ่านรูปแบบตารางในเชิงรายละเอียด เพื่อสนับสนุน ให้ผู้ที่ต้องการใช้ข้อมูลสามารถเข้าใจชุดข้อมูลในระดับตัวแปร มีประโยชน์ในการตัดสินใจว่าชุดข้อมูลนั้นมีข้อมูลตาม ที่ผู้ต้องการใช้กำลังค้นหาอยู่หรือไม่</li> <li><b>(ใส่ชื่อชุดข้อมูลเป็นภาษาไทยของไฟล์ CSV)</b> คือ ไฟล์ชุดข้อมูลประเภทหนึ่งที่ใช้สำหรับเก็บข้อมูลในรูปแบบตาราง โดยใช้เครื่องหมายจุดภาค หรือคอมมา (,) ในการแบ่งแต่ละคอลัมน์เพื่อใช้สำหรับการนำเข้าข้อมูล (ใส่ชื่อชุดข้อมูลเป็นภาษาไทย) ในฐานข้อมูลของชุดข้อมูลและใช้ ในการส่งข้อมูลที่มีการปริมาณข้อมูลจำนวนมากไปยังระบบสารสนเทศอื่น</li> <li><b>(ใส่ชื่อชุดข้อมูลเป็นภาษาไทยของไฟล์ XML หรือ JSON)</b> คือ ลิงก์ API ของชุดข้อมูล (ใส่ชื่อชุดข้อมูลเป็นภาษาไทย) ที่ใช้เชื่อมต่อจากระบบหนึ่งไปสู่อีกระบบหนึ่ง หรือชุดคำสั่ง ตัวกลางระหว่างแอปพลิเคชันปลายทาง (Client) กับเซิร์ฟเวอร์ (Server) ของผู้พัฒนา แต่ยังคงอยู่ในขอบเขตที่ถูก กำหนดไว้</li> </ol> <p><b>** ให้แก้ไขเฉพาะตัวหนังสือที่เป็น สีแดง **</b></p>



# คำอธิบายทรัพยากรข้อมูล (Resource Metadata)

No.	รายการคำอธิบายชุดข้อมูล	คำอธิบาย
5	เงื่อนไขในการเข้าถึงไฟล์ชุดข้อมูล	หมายถึง เงื่อนไขเพื่อให้สามารถเข้าถึงหรือใช้ข้อมูลได้ กรณีที่ทรัพยากรเป็น ข้อมูลความมั่นคง ข้อมูลความลับทางราชการ หรือ ข้อมูลส่วนบุคคล ให้กำหนดค่าเป็น “มี” พร้อมระบุเงื่อนไขในการเข้าถึงข้อมูล กรณีที่ทรัพยากร เป็น ข้อมูลสาธารณะ กำหนดค่าเป็น “ไม่มี”
6	วันที่ปรับปรุงข้อมูลล่าสุดของไฟล์ชุดข้อมูล	หมายถึง วัน เดือน ปี ที่ปรับปรุงข้อมูลล่าสุด (รูปแบบปี พ.ศ. : DD/MM/YYYY)
7	นามสกุลของไฟล์ชุดข้อมูล	หมายถึง นามสกุลของไฟล์ข้อมูล เช่น DOC/DOCX, CSV, XML, JSON เป็นต้น (สามารถเลือกได้มากกว่า 1 ขึ้นอยู่กับจำนวนไฟล์ชุดข้อมูลที่รายงานขึ้นในระบบ) ตามประเภทของไฟล์ที่กำหนด คือ DOC/DOCX, CSV, JSON (ถ้ามี)
8	ปีข้อมูลที่เริ่มต้นจัดทำไฟล์ชุดข้อมูล (สำหรับชุดข้อมูลสถิติ)	หมายถึง ปีข้อมูลที่เริ่มต้นจัดทำ ในกรณีความถี่ในการจัดทำมากกว่าปีละครั้ง ให้ระบุ วันที่หรือเดือนหรือไตรมาสที่เริ่มต้นจัดทำ เช่น มี.ค./2540 (ในกรณีที่ไม่สามารถระบุวัน หรือเดือนให้แสดงเฉพาะปี (ในรูปแบบปี พ.ศ.) หรือเดือนที่เลือก)
9	ปีข้อมูลล่าสุดที่เผยแพร่ไฟล์ชุดข้อมูล (สำหรับชุดข้อมูลสถิติ)	หมายถึง ปีข้อมูลล่าสุดที่เผยแพร่ ในกรณีที่มีความถี่ในการเผยแพร่มากกว่าปีละครั้ง ให้ระบุ วันที่หรือเดือนหรือไตรมาสล่าสุดที่เผยแพร่ เช่น มี.ค./2562 (ในกรณีที่ไม่สามารถระบุวันหรือเดือน ให้แสดงเฉพาะปี (ในรูปแบบปี พ.ศ.) หรือเดือนที่เลือก)
10	วันที่กำหนดเผยแพร่ไฟล์ชุดข้อมูล (สำหรับชุดข้อมูลสถิติ)	หมายถึง แสดงกำหนดการเผยแพร่วัน เดือน ปี หรือในกรณีที่สามารถระบุเป็นชั่วโมงหรือนาทีได้ให้ระบุ ทั้งนี้ขึ้นกับลักษณะของข้อมูล
11	การจัดจำแนก (สำหรับชุดข้อมูลสถิติ)	หมายถึง การจัดจำแนกที่ใช้ในการจัดทำสถิติทางการ เช่น เพศ อายุ ศาสนา ระดับการศึกษา อาชีพ ประเทศ สถานภาพการทำงาน อุตสาหกรรม/ประเภทกิจการ รายได้ ขอบเขตเชิงภูมิศาสตร์หรือเชิงพื้นที่ ผลผลิตภัณฑ์ กรณีไม่มีก็ระบุค่า “ไม่มี”
12	หน่วยวัด (สำหรับชุดข้อมูลสถิติ)	หมายถึง หน่วยนับจำนวน เช่น บาท ไร่ ครัวเรือน คน คดี ขึ้น อัน เครื่อง งาน กิโลกรัม กิโลเมตร ต่อประชากร 1,000 คน หรือไม่มีหน่วยในกรณีที่เป็นดัชนี (ไม่เกิน 100 ตัวอักษร)



# คำอธิบายทรัพยากรข้อมูล (Resource Metadata)

No.	รายการคำอธิบายชุดข้อมูล	คำอธิบาย
13	หน่วยตัวคูณ (สำหรับชุดข้อมูลสถิติ)	หมายถึง ตัวคูณของหน่วยวัด เช่น ข้อมูลมูลค่าการลงทุน หน่วย:ล้านบาท หน่วยวัดคือ บาท หน่วยตัวคูณคือ 1 ล้านบาท
14	สถิติทางการ (สำหรับชุดข้อมูลสถิติ)	หมายถึง ข้อความ หรือตัวเลขที่เป็นตัวแทนแสดงถึงคุณลักษณะของสิ่งต่าง ๆ ในประเทศ ที่ประมวลตามความเป็นจริง จากข้อมูลที่เกิดขึ้นรวบรวมได้ตามหลักวิชาการทางสถิติและเป็นสถิติที่มีความสำคัญต่อการใช้ในการกำหนดนโยบายเพื่อการพัฒนาประเทศ โดยหน่วยงานที่นำเข้าข้อมูลไม่ต้องกรอก กรณีใช่ก็ระบุว่าเป็น “ใช่” กรณีไม่ใช่ก็ระบุว่าเป็น “ไม่ใช่”

