

## กลยุทธ์ที่ ๒ สร้างสภาพแวดล้อมการทำงาน ในองค์กรเชิงจริยธรรม

### ๔. กิจกรรมส่งเสริมระบบนิเวศคุณธรรม

- จัดให้มีพื้นที่สำหรับ Co Working Space





## กลยุทธ์ที่ 2: สร้างสภาพแวดล้อมการทำงานในองค์กรเชิงจริยธรรม

### บริจาคปฏิทินตั้งโต๊ะเก่า เพื่อนำไปใช้ทำอักษรเบรลล์ให้ผู้พิการทางสายตา



บุคลากรร่วมกันคัดแยกและรวบรวมปฏิทินตั้งโต๊ะเก่า เพื่อนำไปจัดทำสิ่งอักษรเบรลล์ สนับสนุนผู้พิการทางสายตา



#### ภาพรวม

- ส่งเสริมองค์กรคุณธรรม ด้วยการมีส่วนร่วมของบุคลากร.ผ่านกิจกรรม “บริจาคปฏิทินตั้งโต๊ะเก่า” เพื่อนำไปจัดทำอักษรเบรลล์สำหรับผู้พิการทางสายตา

#### ปัญหา / Gap

- ปฏิทินตั้งโต๊ะเก่าถูกทิ้งเป็นขยะจำนวนมาก
- มาตรการบำบัดรักษาโรคกลับมาทำให้เกิดประโยชน์
- บุคลากรยังมีส่วนร่วมด้านจิตอาสาไปทั่วถึง

#### แนวทางดำเนินการ

- รณรงค์ให้บุคลากรร่วมบริจาคปฏิทินเก่า
- คัดแยกและรวบรวมภายในหน่วยงาน
- สั่งบอบให้หน่วยงานที่พิสดสื่ออักษรเบรลล์
- สื่อสารและสร้างการรับรู้ภายในองค์กร

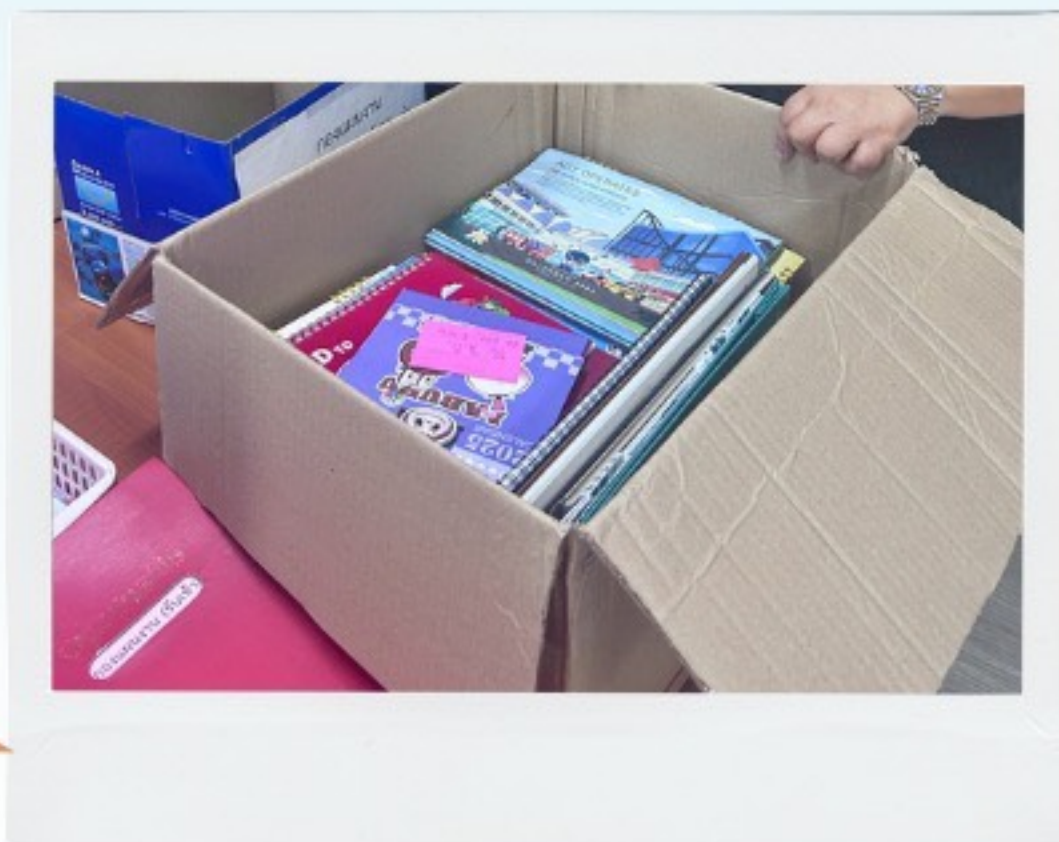
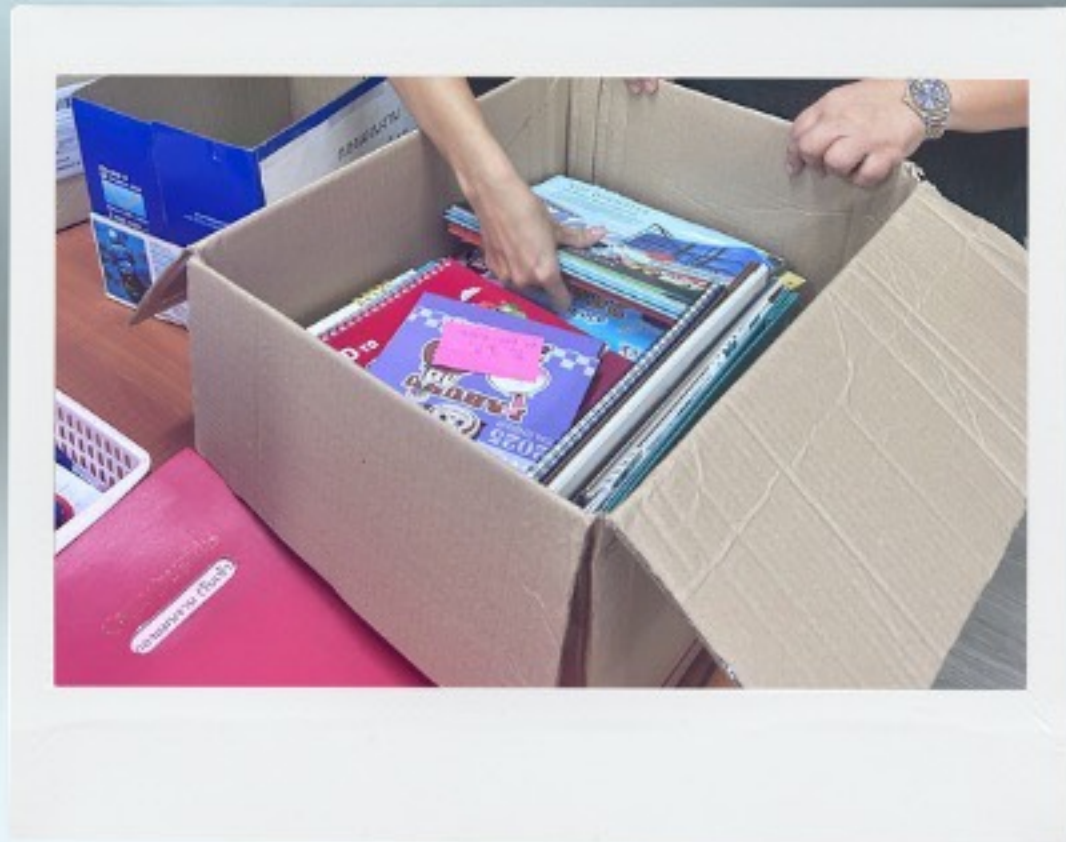
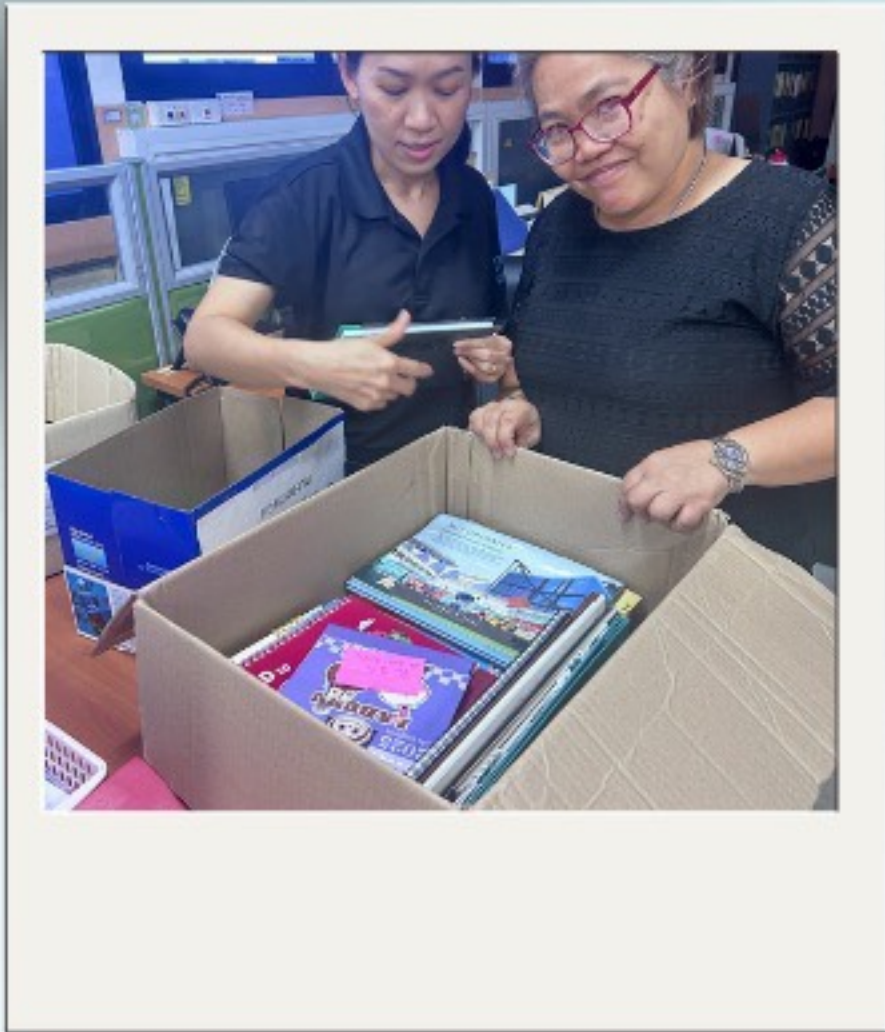
#### ผลลัพธ์ที่คาดหวัง

- ลดปริมาณขยะ / ไร้อิทธิพลร่อยอย่างคุ้มค่า
- สร้างจิตสำนึกด้านคุณธรรมและจิตอาสา
- สนับสนุนผู้พิการทางสายตาให้เข้าถึงสื่อการเรียนรู้
- เสริมภาพลักษณ์องค์กรคุณธรรมอย่างเป็นรูปธรรม

บุคลากรร่วมกันคัดแยกและรวบรวมปฏิทินตั้งโต๊ะเก่า เพื่อนำไปจัดทำสื่ออักษรเบรลล์ สนับสนุนผู้พิการทางสายตา สะท้อนการสร้างองค์กรคุณธรรมผ่านการลงมือทำจริง

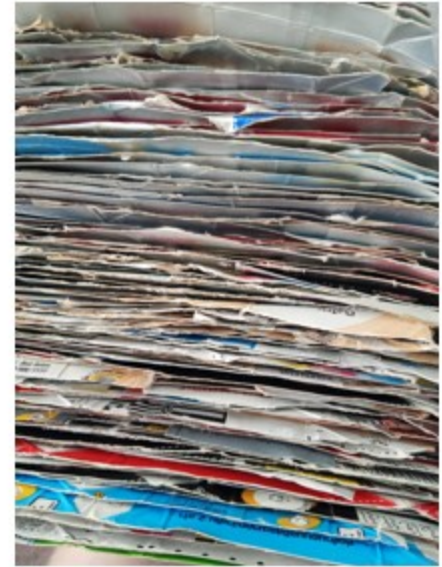
# บริจาคปฏิทินต่างโต๊ะเก่าเพื่อนำไปใช้ ทำอักษรเบรลล์ให้ผู้พิการทางสายตา

กลยุทธ์ที่ 2 สร้างสภาพแวดล้อมการทำงาน ในองค์กรเชิงจริยธรรม



# กิจกรรมส่งเสริมระบบนิเวศคุณธรรม **จิตอาสา ลดปริมาณขยะ ลดโลกร้อน**

## โครงการเก็บกล่องสร้างบ้านเพื่อมูลนิธิอาสาเพื่อนพึ่ง (ภาฯ) ยามยาก



บริจาคกล่องนมพาสเจอร์ไรส์เพื่อเป็นส่วนผสมในการทำหลังคา

ชมรมจริยธรรม กองแผนงาน